



الأربعاء 8 يوليو 2026



دلالة للوساطة  
DLALA BROKERAGE

## ملخص أداء السوق القطري

الشركات المرتفعه

9

الشركات المنخفضه

44

10,176



المؤشر العام

-0.77%



التغير اليومي

-78



التغير اليومي بالنقاط

-5.45



التغير من بداية العام

## حركة المؤشر خلال الجلسة

قيمة التداول

348,833,566



مؤشر بورصة قطر



الأربعاء 8 يوليو 2026



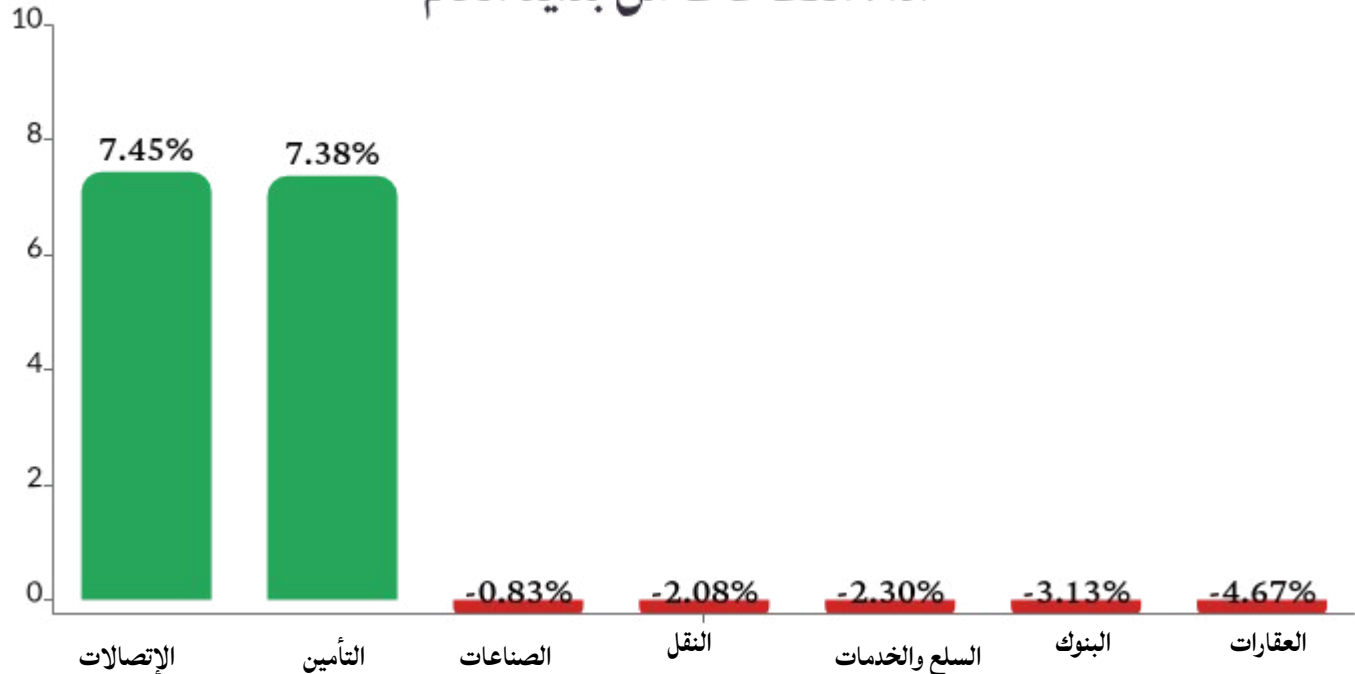
دلالة للوساطة  
DLALA BROKERAGE

### قطاعات السوق



التغير من بداية العام	التغير اليومي	الاطلاق	النقل
7.45%	-0.22%	2395.07	الاتصالات
7.38%	-0.55%	2685.52	التأمين
-0.83%	-1.11%	4103.45	الصناعات
-2.08%	-0.23%	5354.51	النقل
-2.30%	-0.35%	8136	السلع والخدمات
-3.13%	-0.94%	5081.54	البنوك
-4.67%	-1.15%	1457.78	العقارات

### اداء القطاعات من بداية العام



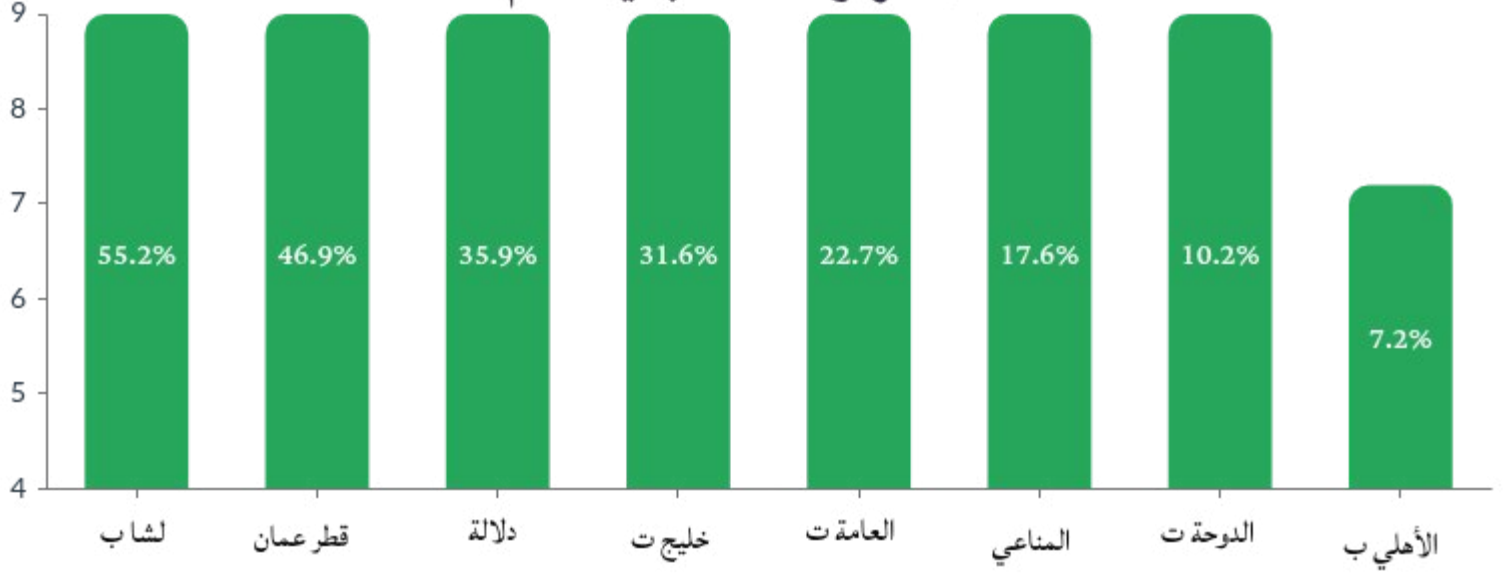


الأربعاء 8 يوليو 2026

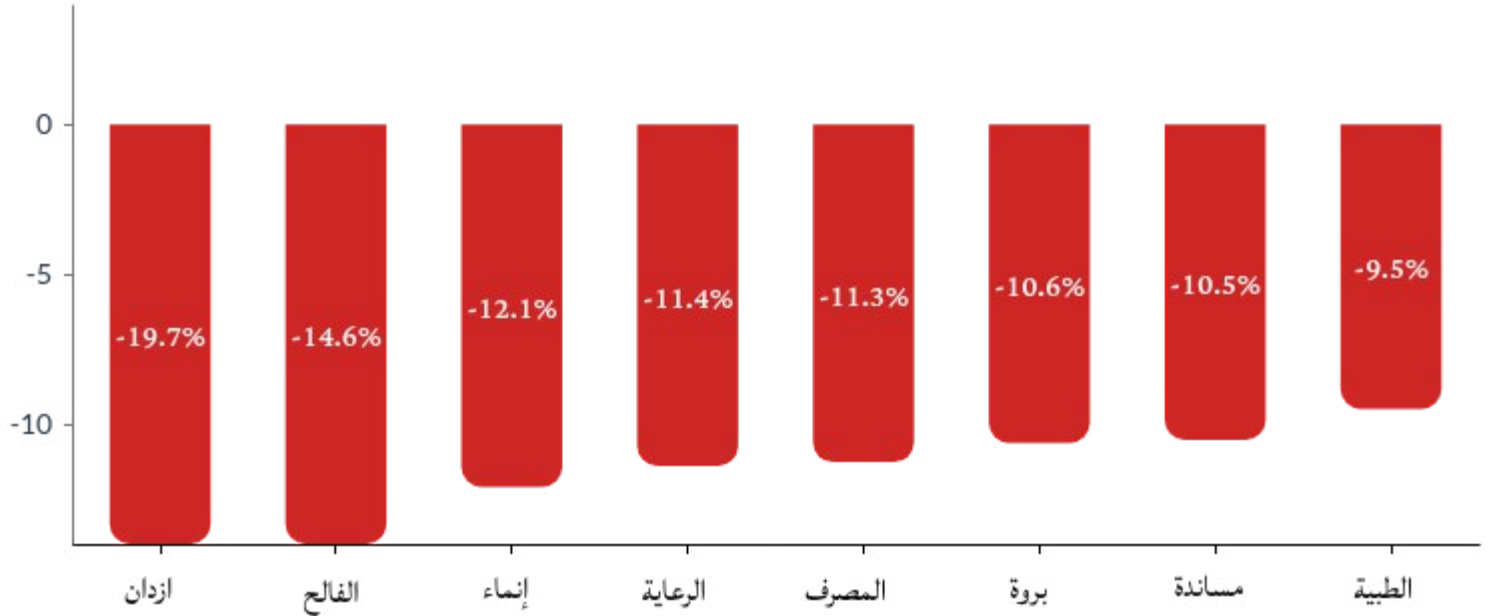


دلالة للوساطة  
DLALA BROKERAGE

### الأكثر ارتفاعاً منذ بداية العام



### الأكثر هبوطاً منذ بداية العام





الأربعاء 8 يوليو 2026



دلالة للوساطة  
DLALA BROKERAGE

اداء الشركات المكونه للمؤشر منذ بدايه العام			
الاداء من بداية العام	السعر بداية العام	وزن الشركة في المؤشر	الشركة
6.95%	4.03	1.70%	استثمار
3.39%	1.093	2.24%	مسيعيد
1.56%	1.279	0.77%	بلدنا
0.56%	1.600	1.67%	قامكو
0.54%	13.03	7.45%	اوريدو
0.07%	2.87	3.04%	الدوحة
-1.84%	11.430	5.33%	الدولي
-3.24%	4.2	5.22%	التجاري
-3.49%	3.496	4.69%	دخان
-3.74%	4.489	5.65%	ناقلات
-3.99%	15.050	3.45%	الكهرباء والماء
-4.02%	2.436	1.86%	بروة
-5.76%	10.770	4.00%	ملاحة
-6.11%	18.66	15.40%	الوطني
-7.19%	15.170	4.25%	وقود
-7.63%	11.93	11.98%	صناعات قطر
-8.48%	2.194	5.09%	الريان
-11.27%	23.950	14.56%	المصرف
-19.66%	1.058	0.50%	ازدان
-20.39%	2.555	1.15%	الخليج الدولي

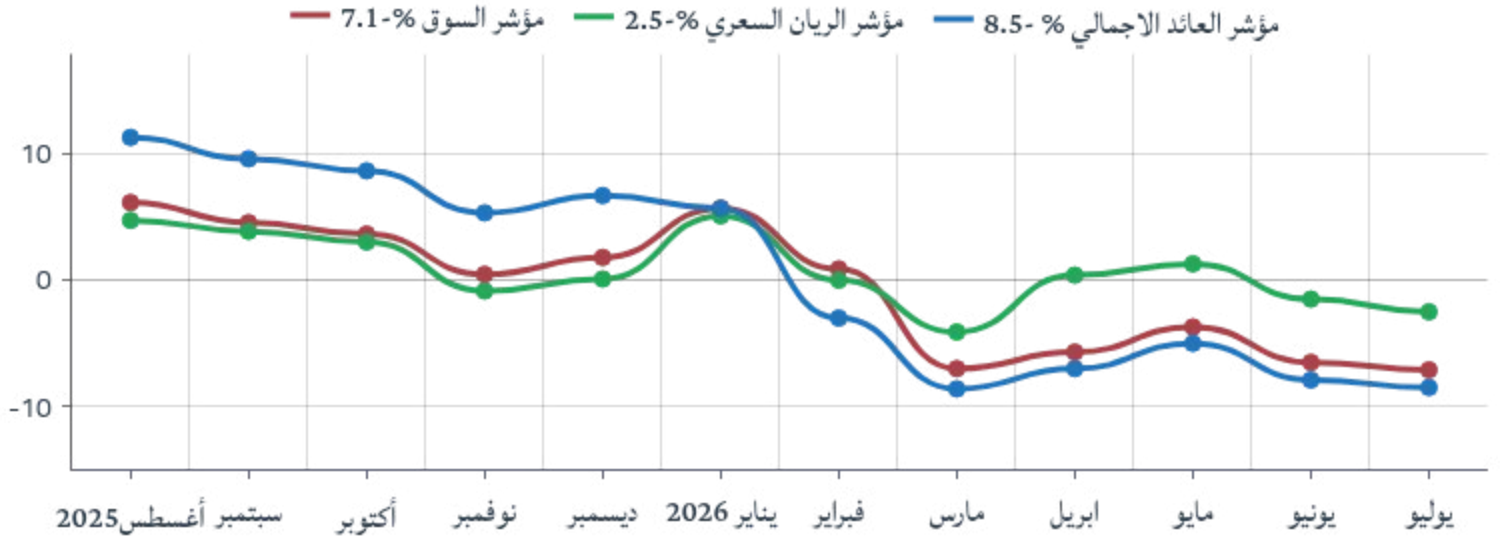


الأربعاء 8 يوليو 2026

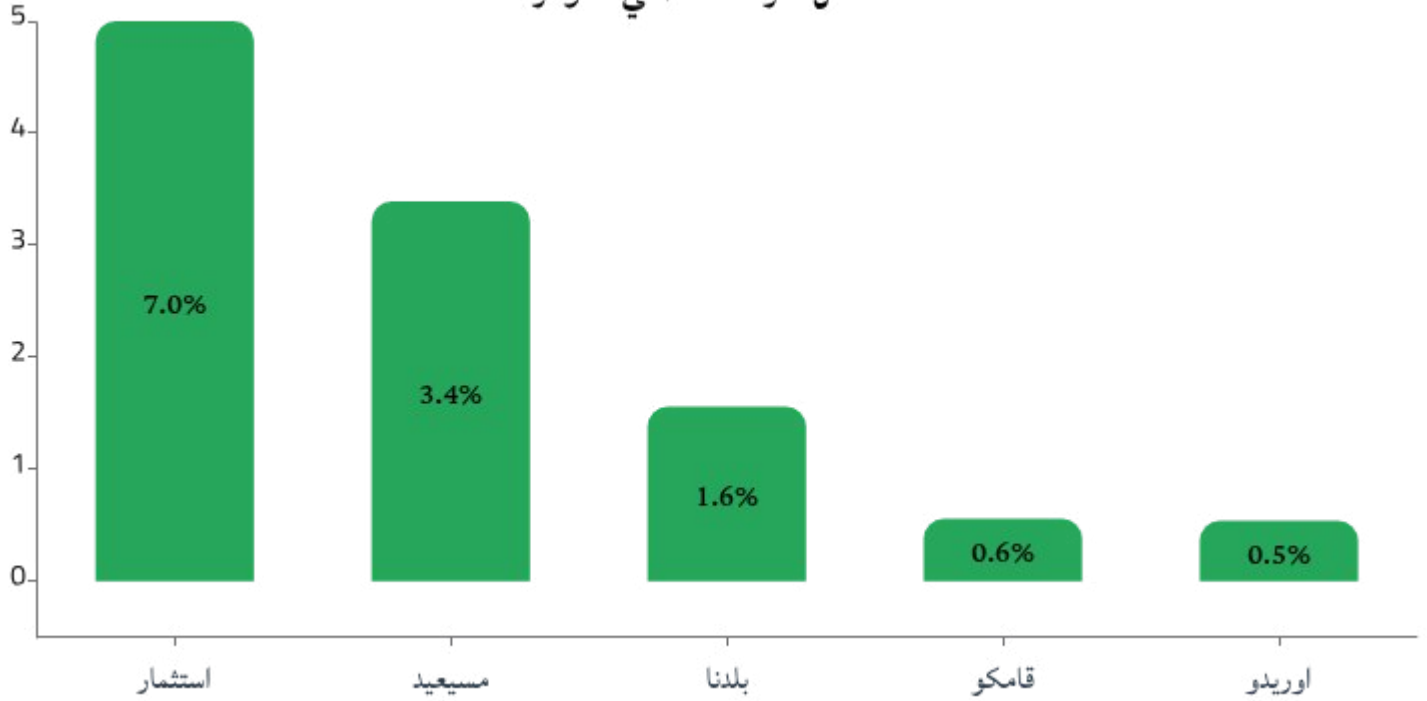


دلالة للوساطة  
DLALA BROKERAGE

### مقارنة أداء المؤشرات



### افضل شركات اداء في المؤشر





الأربعاء 8 يوليو 2026

## المؤشرات المالية الرئيسية - اخر 12 شهر

الرمز	سعر الاغلاق	القيمة الدفترية	العائد على السهم	مكرر الأرباح	مضاعف القيمة الدفترية
قطر الوطني	17.30	13.36	1.85	9	1.3
المصرف الاسلامي	22.00	12.44	2.05	11	1.8
البنك التجاري	17.300	5.00	0.51	34	3.5
بنك الدوحة	22.000	3.77	0.29	76	5.8
البنك الاهلي	4.220	2.81	365.50	0	1.5
الدولي الاسلامي	2.61	5.21	0.90	3	0.5
مصرف الريان	3.888	2.56	0.16	24	1.5
بنك لشا	11.250	1.31	0.19	61	8.6
بنك دخان	2.161	2.65	0.27	8	0.8
الوطنية للاجارة	1.996	1.25	43.460	0	1.6
دلالة	3.523	0.97	58.828	0	3.6
قطر وعمان	0.668	0.57	3.93	سالب	1.2
انماء القابضة	1.199	2.89	0.18	6	0.4
زاد	0.83	6.50	474.74	0	0.1
الطبية	2.731	-0.21	617.82	سالب	-13.2
السلام	14.690	1.40	64.984	0	10.5
الرعاية	1.460	3.68	344.08	0	0.4
قطر لسينما	0.788	2.16	163.699	0	0.4
وقود	5.503	8.65	1.73	3	0.6
ودام	2.718	-0.13	-651.62	سالب	-20.3
مجمع المناعي	14.100	2.23	0.237	60	6.3
الميرة	1.560	8.11	0.91	2	0.2
بلدنا	5.376	1.40	429.61	0	3.9
مقدام	13.390	1.51	261.32	0	8.9
ميزه	1.312	1.07	102.512	0	1.2
الفالح	2.162	1.10	58.444	0	2.0
المحار	4.344	1.29	227.336	0	3.4
#DIV/0!					
التحويلية	2.840	4.17	194.63	0	
الإسمنت	3.170	4.42	153.48	0	0.7
صناعات قطر	2.130	6.14	0.79	3	0.3
المستثمرين	2.847	2.41	116.17	0	1.2
الكهرباء والماء	10.940	14.14	1.26	9	0.8
اعمال	1.374	1.28	87.192	0	1.1
الخليج الدولية	14.600	2.48	0.36	40	5.9
مسعيد	0.805	1.29	0.05	15	0.6
استثمار القابضة	2.093	1.22	361.37	0	1.7
0.9					
قطر للتأمين	3.706	2.09	14.42	0	1.8
الدوحة للتأمين	1.390	2.88	405.38	0	0.5
القطرية العامة	2.318	4.25	81.283	0	0.5
التكافلي	2.650	18.52	278.629	0	0.1
الاسلامية للتأمين	1.216	3.75	927.99	0	0.3
QLM	2.271	0.00	321.69	0	1126.6
2.3					
المتحدة للتنمية	2.499	3.27	0.12	21	
بروة	4.430	5.62	0.32	14	0.8
ازدان	1.008	1.27	0.03	39	0.8
2.7					
Ooredoo	1.01	8.45	1.09	1	
فودافون قطر	0.61	1.19	0.17	4	0.5
2.7					
الملاحة	14.270	16.07	1.46	10	0.9
مخازن	2.601	4.28	140.15	0	0.6
ناقلات	12.070	2.39	0.30	40	5.0



# دلالة للوساطة

## DLALA BROKERAGE

### إشعار إخلاء المسؤولية وحقوق النشر:

تم إعداد هذا التقرير من قبل شركة دلالة للوساطة ذ.م.م.، والتي تخضع لرقابة هيئة قطر للأسواق المالية. تم إعداد هذا التقرير في تاريخ إصداره بغرض إظهار المعلومات فقط ولا يعتبر هذا التقرير عرضاً، أو ترويجاً، أو توصية لشراء، أو بيع الأوراق المالية، ولا يعتبر هذا التقرير توصية لاتخاذ منهجية استثمار أو تداول معينة، ولا يقصد به أن يشكل توصية مالية. على الرغم من أن المعلومات الواردة في هذا التقرير قد تم الحصول عليها من مصادر تعتقد دلالة للوساطة أنها موثوقة، إلا أننا لم نحصل عليها بشكل مستقل ولم نتحقق من هذه المعلومات وقد لا تكون دقيقة أو كاملة، ولا تتحمل دلالة للوساطة أي مسؤولية مهما كانت عن أي خسائر مباشرة أو غير مباشرة تنشأ عن استخدام هذا التقرير. ولا تقدم دلالة للوساطة أي تعهدات أو ضمانات فيما يتعلق بدقة واكتمال المعلومات التي يحتويها التقرير وترفض أي مسؤولية في هذا الصدد. وتحتفظ دلالة للوساطة بالحق في تعديل هذا التقرير في أي وقت، ولا يجوز إعادة نشر هذا التقرير كلياً أو جزئياً دون الحصول على إذن من دلالة للوساطة.



هاتف : 44284427/44284112  
Invest@dlalaholding.com