



الأحد 21 يونيو 2026



دلالة للوساطة
DLALA BROKERAGE

ملخص أداء السوق القطري

الشركات المرتفعه

19

الشركات المنخفضه

31

المؤشر العام 10,480



التغير اليومي -0.29%



التغير اليومي بالنقاط -30



التغير من بداية العام -2.62



حركة المؤشر خلال الجلسة

قيمة التداول

258,356,078



مؤشر بورصة قطر



الأحد 21 يونيو 2026

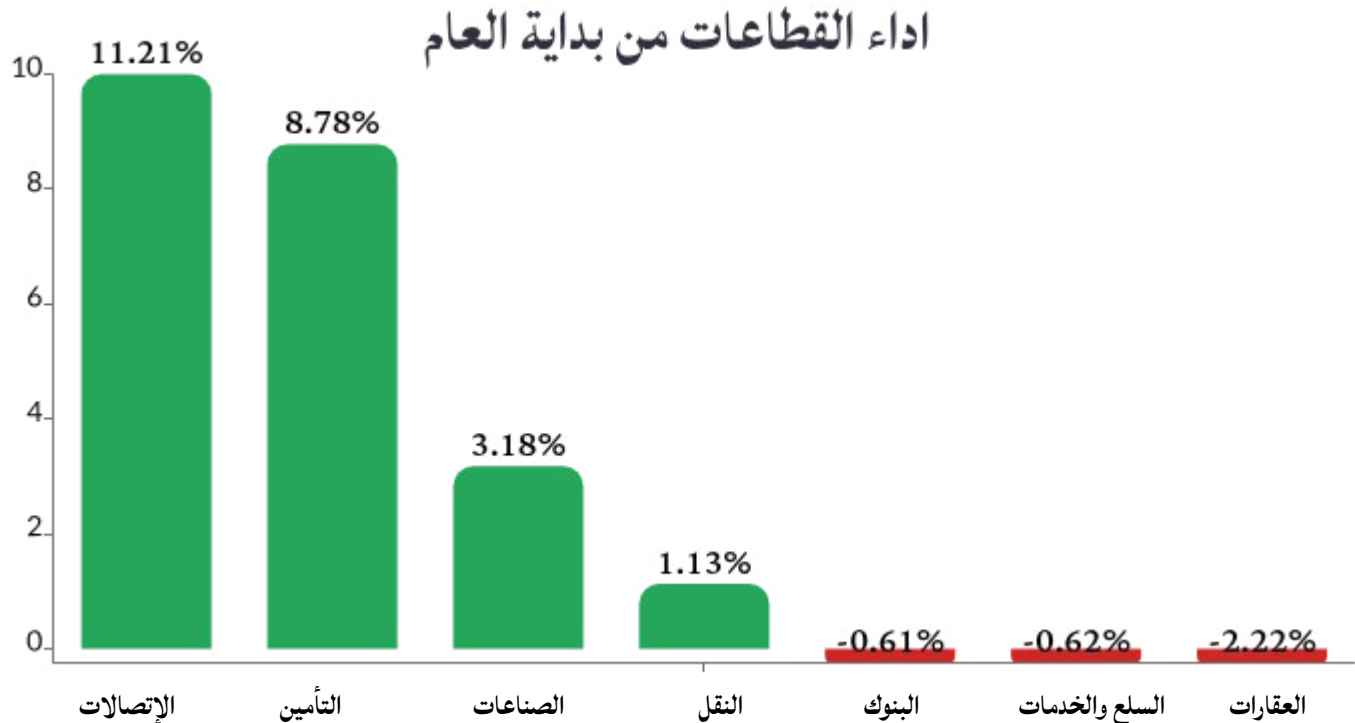


دلالة للوساطة
DLALA BROKERAGE

قطاعات السوق



التغير من بداية العام	التغير اليومي	الاطلاق	النقل
11.21%	-1.04%	2478.89	الاتصالات
8.78%	-1.44%	2720.46	التأمين
3.18%	-0.30%	4269.74	الصناعات
1.13%	-0.21%	5529.63	النقل
-0.61%	-0.35%	5213.76	البنوك
-0.62%	0.35%	8275.36	السلع والخدمات
-2.22%	-0.37%	1495.26	العقارات



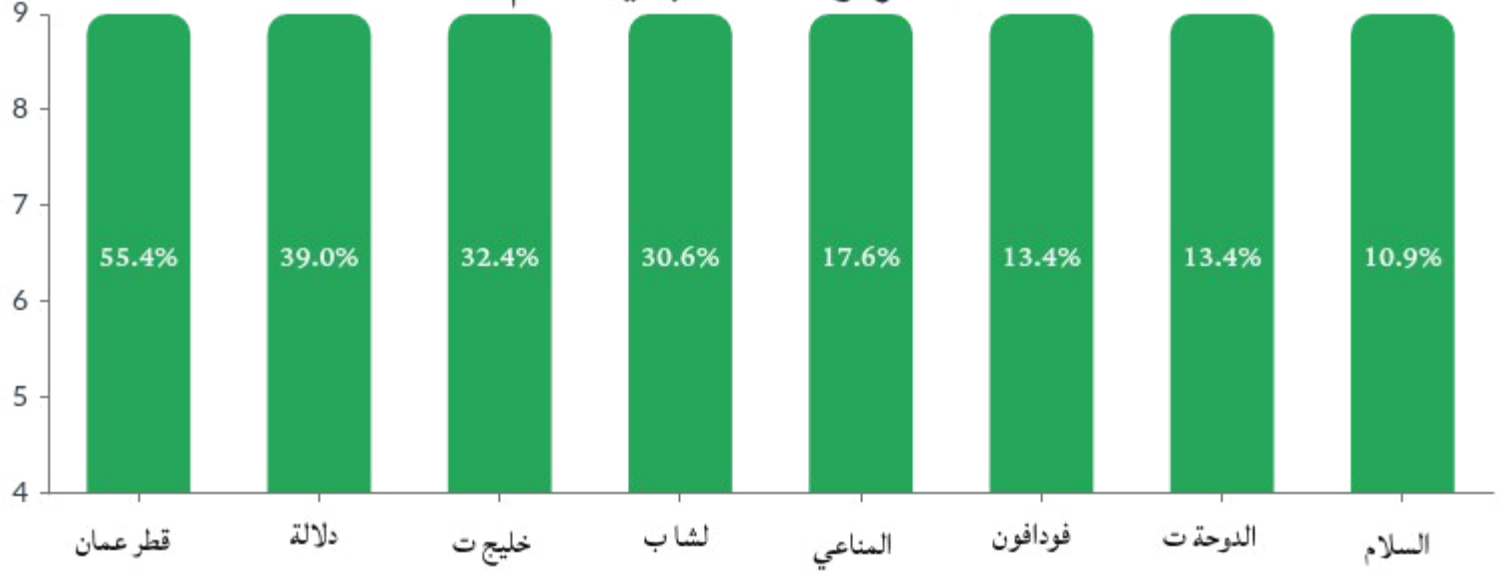


الأحد 21 يونيو 2026

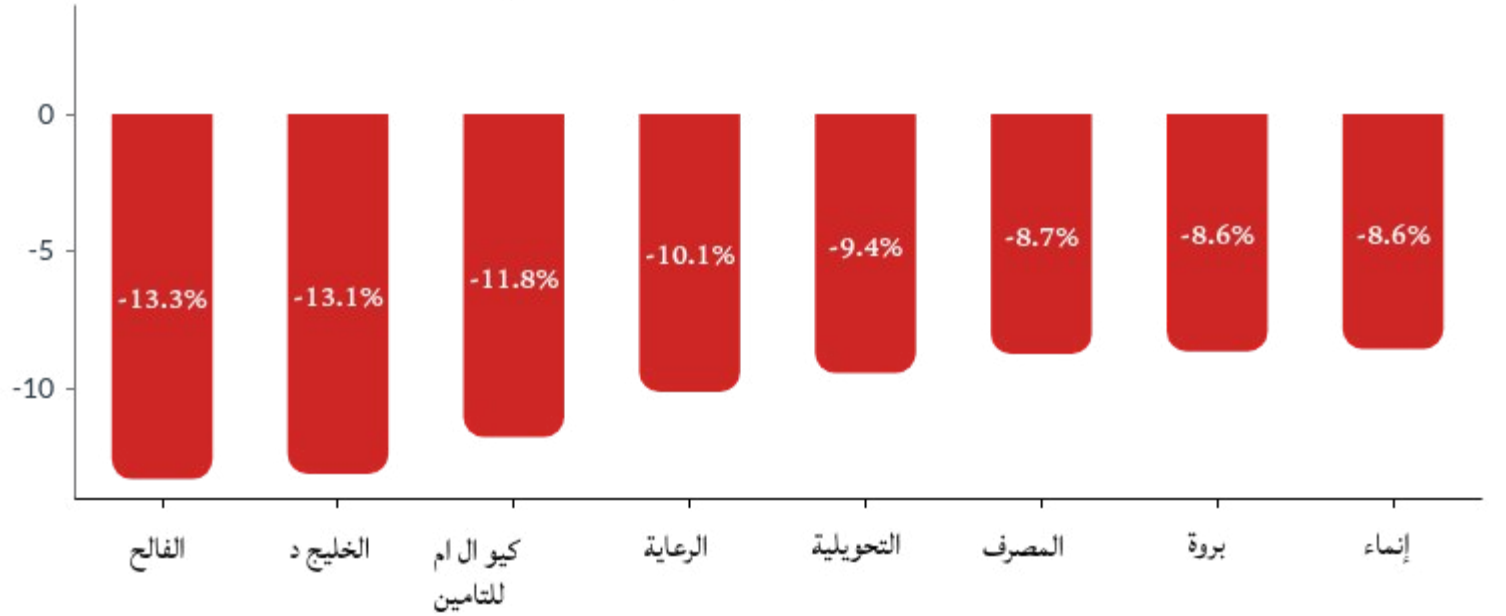


دلالة للوساطة
DLALA BROKERAGE

الأكثر ارتفاعاً منذ بداية العام



الأكثر هبوطاً منذ بداية العام





الأحد 21 يونيو 2026



دلالة للوساطة
DLALA BROKERAGE

اداء الشركات المكونه للمؤشر منذ بدايه العام

الشركة	وزن الشركة في المؤشر	السعر بداية العام	الاداء من بداية العام
مسيعيد	2.33%	1.09	10.80%
استثمار	1.69%	4.03	9.01%
قامكو	1.74%	1.600	7.87%
بلدنا	0.78%	1.28	5.16%
الدوحة	3.09%	2.870	4.53%
اوريدو	7.42%	13.030	3.15%
التجاري	5.31%	4.200	1.26%
ناقلات	5.68%	4.489	-0.20%
بروة	1.84%	2.44	-1.89%
الوطني	15.43%	18.660	-3.11%
دخان	4.56%	3.496	-3.23%
الدولي	5.10%	11.43	-3.32%
ملاحة	3.98%	10.77	-3.44%
صناعات قطر	12.16%	11.93	-3.44%
الكهرباء والماء	3.34%	15.050	-4.12%
الريان	5.13%	2.194	-4.92%
وقود	4.15%	15.17	-6.59%
المصرف	14.55%	23.95	-8.73%
الخليج الدولي	1.21%	2.555	-13.11%
ازدان	0.51%	1.058	-15.97%

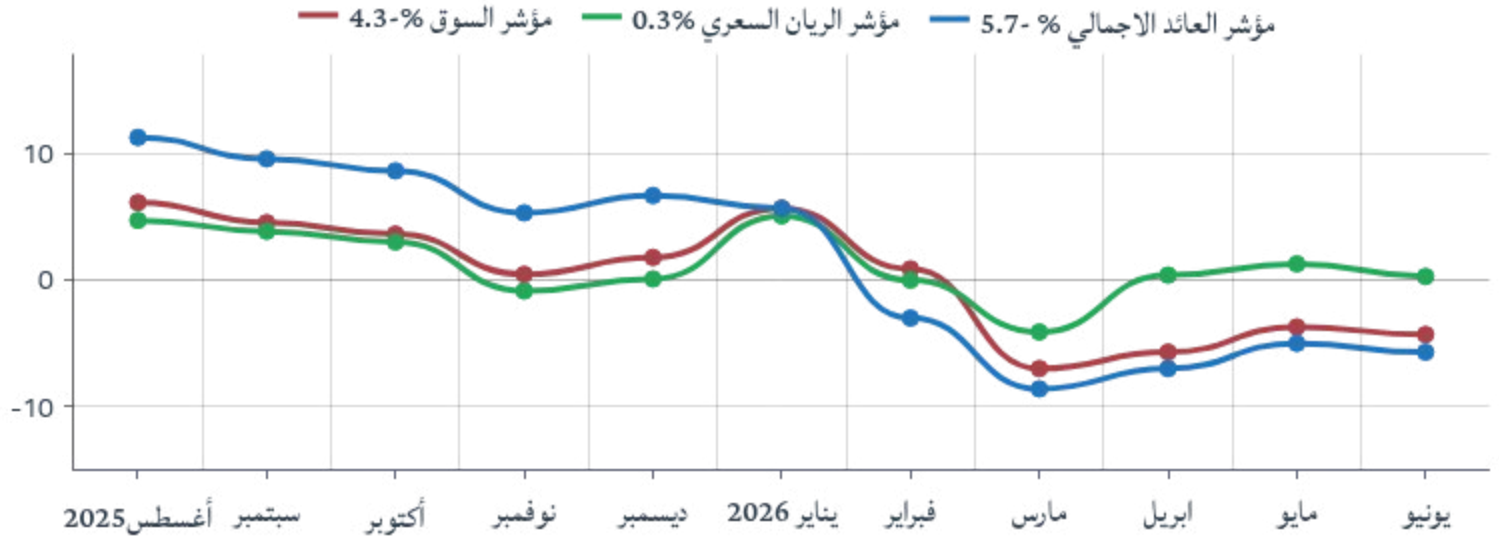


الأحد 21 يونيو 2026

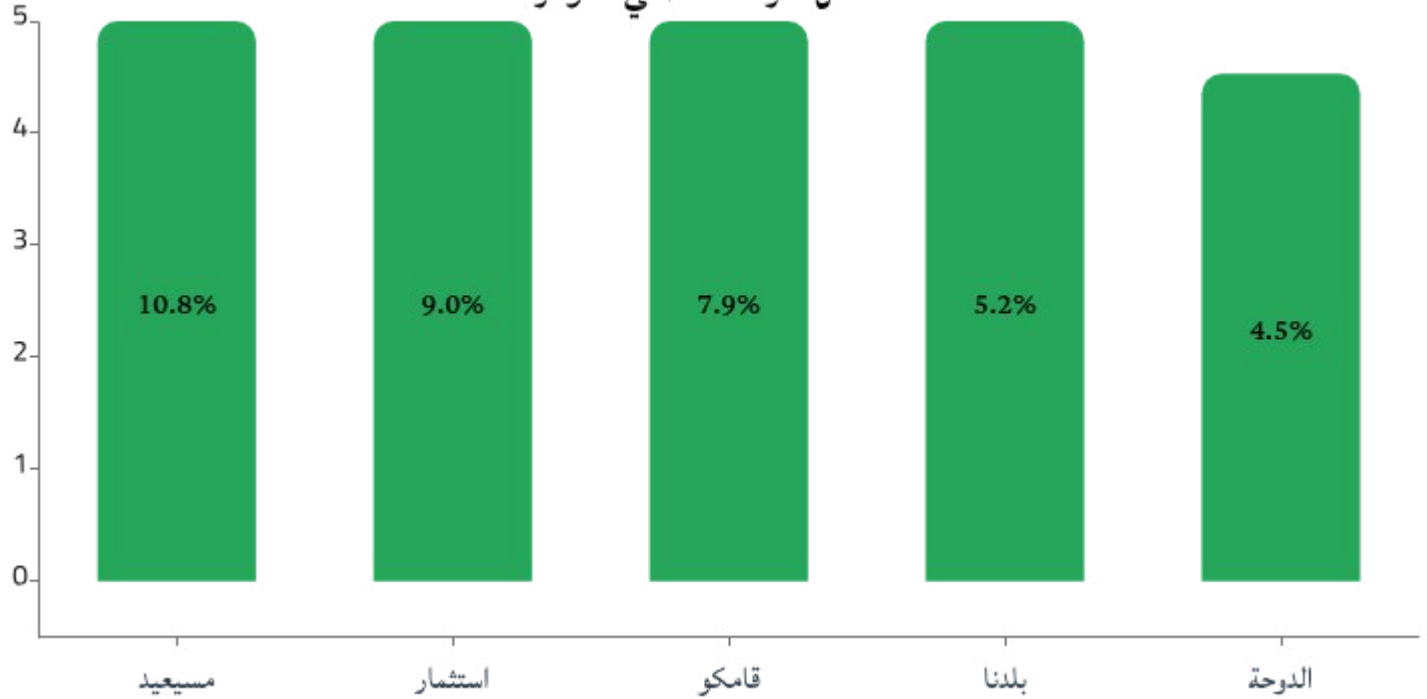


دلالة للوساطة
DLALA BROKERAGE

مقارنة أداء المؤشرات



افضل شركات اداء في المؤشر





الأحد 21 يونيو 2026

المؤشرات المالية الرئيسية - اخر 12 شهر

الرمز	سعر الاغلاق	القيمة الدفترية	العائد على السهم	مكرر الأرباح	مضاعف القيمة الدفترية
قطر الوطني	17.30	13.36	1.85	9	1.3
المصرف الاسلامي	22.00	12.44	2.05	11	1.8
البنك التجاري	17.300	5.00	0.51	34	3.5
بنك الدوحة	22.000	3.77	0.29	76	5.8
البنك الاهلي	4.220	2.81	365.50	0	1.5
الدولي الاسلامي	2.61	5.21	0.90	3	0.5
مصرف الريان	3.888	2.56	0.16	24	1.5
بنك لشا	11.250	1.31	0.19	61	8.6
بنك دخان	2.161	2.65	0.27	8	0.8
الوطنية للاجارة	1.996	1.25	43.460	0	1.6
دلالة	3.523	0.97	58.828	0	3.6
قطر وعمان	0.668	0.57	3.93	سالب	1.2
انماء القابضة	1.199	2.89	0.18	6	0.4
زاد	0.83	6.50	474.74	0	0.1
الطبية	2.731	-0.21	617.82	سالب	-13.2
السلام	14.690	1.40	64.984	0	10.5
الرعاية	1.460	3.68	344.08	0	0.4
قطر لسينما	0.788	2.16	163.699	0	0.4
وقود	5.503	8.65	1.73	3	0.6
ودام	2.718	-0.13	-651.62	سالب	-20.3
مجمع المناعي	14.100	2.23	0.237	60	6.3
الميرة	1.560	8.11	0.91	2	0.2
بلدنا	5.376	1.40	429.61	0	3.9
مقدام	13.390	1.51	261.32	0	8.9
ميزه	1.312	1.07	102.512	0	1.2
الفالج	2.162	1.10	58.444	0	2.0
المحار	4.344	1.29	227.336	0	3.4
#DIV/0!					
التحويلية	2.840	4.17	194.63	0	
الإسمنت	3.170	4.42	153.48	0	0.7
صناعات قطر	2.130	6.14	0.79	3	0.3
المستثمرين	2.847	2.41	116.17	0	1.2
الكهرباء والماء	10.940	14.14	1.26	9	0.8
اعمال	1.374	1.28	87.192	0	1.1
الخليج الدولية	14.600	2.48	0.36	40	5.9
مسعيد	0.805	1.29	0.05	15	0.6
استثمار القابضة	2.093	1.22	361.37	0	1.7
0.9					
قطر للتأمين	3.706	2.09	14.42	0	1.8
الدوحة للتأمين	1.390	2.88	405.38	0	0.5
القطرية العامة	2.318	4.25	81.283	0	0.5
التكافلي	2.650	18.52	278.629	0	0.1
الاسلامية للتأمين	1.216	3.75	927.99	0	0.3
QLM	2.271	0.00	321.69	0	1126.6
2.3					
المتحدة للتنمية	2.499	3.27	0.12	21	
بروة	4.430	5.62	0.32	14	0.8
ازدان	1.008	1.27	0.03	39	0.8
2.7					
Ooredoo	1.01	8.45	1.09	1	
فودافون قطر	0.61	1.19	0.17	4	0.5
2.7					
الملاحة	14.270	16.07	1.46	10	0.9
مخازن	2.601	4.28	140.15	0	0.6
ناقلات	12.070	2.39	0.30	40	5.0



دلالة للوساطة

DLALA BROKERAGE

إشعار إخلاء المسؤولية وحقوق النشر:

تم إعداد هذا التقرير من قبل شركة دلالة للوساطة ذ.م.م، والتي تخضع لرقابة هيئة قطر للأسواق المالية. تم إعداد هذا التقرير في تاريخ إصداره بغرض إظهار المعلومات فقط ولا يعتبر هذا التقرير عرضاً، أو ترويجاً، أو توصية لشراء، أو بيع الأوراق المالية، ولا يعتبر هذا التقرير توصية لاتخاذ منهجية استثمار أو تداول معينة، ولا يقصد به أن يشكل توصية مالية. على الرغم من أن المعلومات الواردة في هذا التقرير قد تم الحصول عليها من مصادر تعتقد دلالة للوساطة أنها موثوقة، إلا أننا لم نحصل عليها بشكل مستقل ولم نتحقق من هذه المعلومات وقد لا تكون دقيقة أو كاملة، ولا تتحمل دلالة للوساطة أي مسؤولية مهما كانت عن أي خسائر مباشرة أو غير مباشرة تنشأ عن استخدام هذا التقرير. ولا تقدم دلالة للوساطة أي تعهدات أو ضمانات فيما يتعلق بدقة واكتمال المعلومات التي يحتويها التقرير وترفض أي مسؤولية في هذا الصدد. وتحتفظ دلالة للوساطة بالحق في تعديل هذا التقرير في أي وقت، ولا يجوز إعادة نشر هذا التقرير كلياً أو جزئياً دون الحصول على إذن من دلالة للوساطة.



هاتف : 44284427/44284112

Invest@dlalaholding.com