

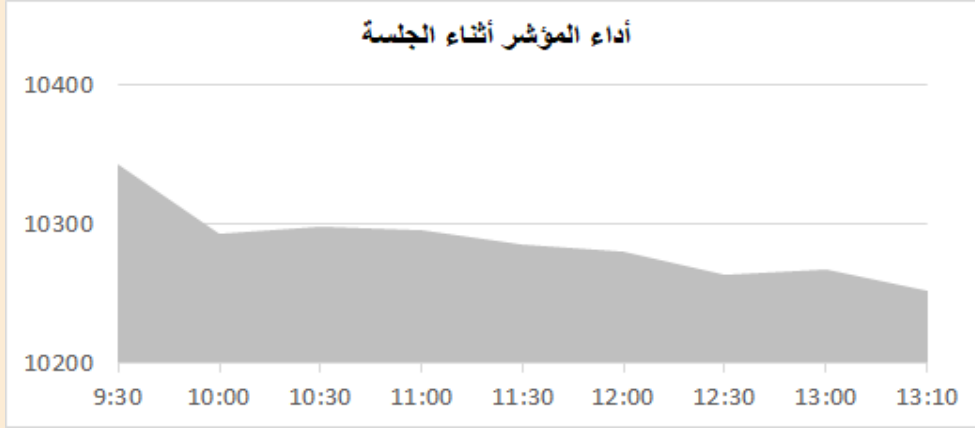
# التقرير اليومي لأداء بورصة قطر



دلالة للوساطة  
DLALA BROKERAGE

الخميس  
28 سبتمبر 2023

## مؤشر السوق



**معلومات المؤشر**

إغلاق المؤشر  
التغير اليومي  
التغير من بداية العام

**10,251.95**  
-0.12%  
-4.02%

**قيم التداولات (مليون ريال)**

قيمة التداول اليومي  
قيمة التداول بالجلسة السابقة  
نسبة التغير في قيمة التداول  
عدد الشركات المرتفعة / المنخفضة

**565.4**  
**460.5**  
22.8%  
26//21

## الأسهم الأكثر ارتفاعاً وانخفاضاً

**الشركات الأكثر انخفاضاً**

نسبة التغير	الإغلاق	الشركة
-2.71%	2.120	استثمار Estithmar
-1.91%	1.079	المتحدة UCC
-1.82%	10.250	الملاحة
-1.79%	0.876	قطر وعمان
-1.47%	15.400	QNB

**الشركات الأكثر ارتفاعاً**

نسبة التغير	الإغلاق	الشركة
9.54%	3.078	كيو إل إم
5.92%	3.760	بيمه
5.76%	3.560	الخليج للتكافلي
3.39%	3.970	بنك دخان
3.29%	2.670	قطر للتأمين



DLALA BROKERAGE  
<http://www.dlalabroker.com>  
contact : +974 - 44285515

دلالة للوساطة  
DLALA BROKERAGE

الخميس  
28 سبتمبر 2023

## ملخص التداول

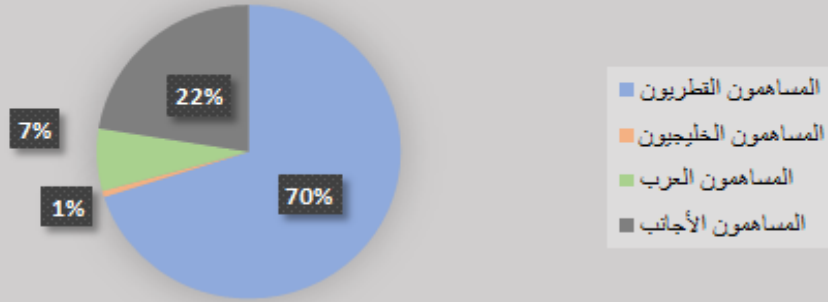
### ملخص إجمالي التداولات

الجنسية	الفئة	إجمالي نسبة الشراء	إجمالي نسبة البيع
المساهمون القطريون	أفراد / مؤسسات	72.07%	70.01%
المساهمون الخليجيون	أفراد / مؤسسات	3.72%	0.69%
المساهمون العرب	أفراد / مؤسسات	7.52%	6.85%
المساهمون الأجانب	أفراد / مؤسسات	16.70%	22.45%

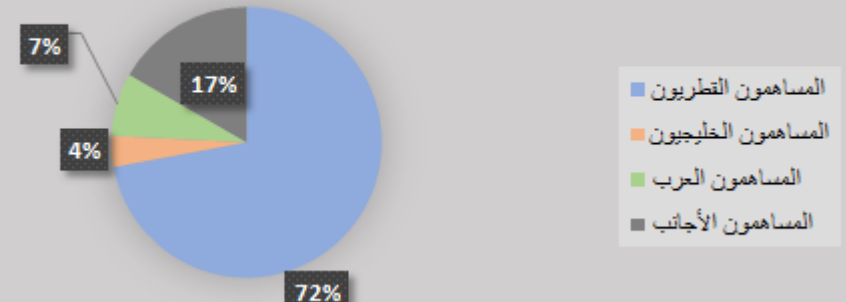
### الأعلى حسب قيمة التداولات (مليون ريال)

الشركة	قيمة التداول	النسبة / إجمالي التداول
بنك دخان	87.64	15.57%
QNB	47.67	8.47%
الصناعات	45.22	8.03%
الخليج د	31.87	5.66%
الريان	27.42	4.87%

### إجمالي نسبة البيع



### إجمالي نسبة الشراء

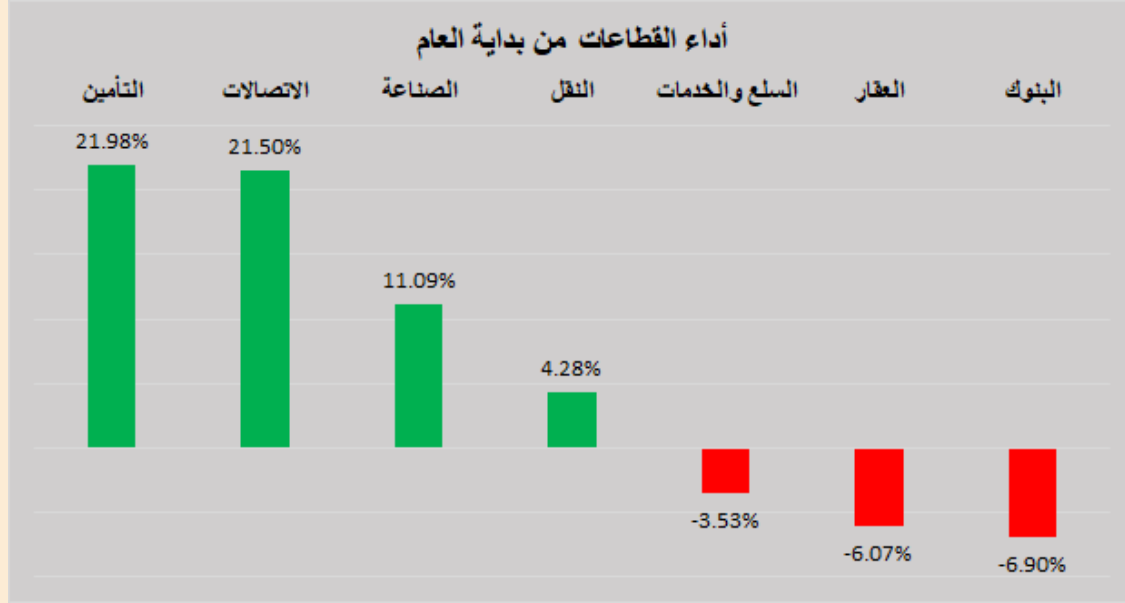


DLALA BROKERAGE  
<http://www.dlalabroker.com>  
 contact : +974 - 44285515

دلالة للوساطة  
 DLALA BROKERAGE

الخميس  
 28 سبتمبر 2023

## أداء قطاعات السوق



قطاعات السوق

القطاعات	التغير من بداية العام	التغير اليومي	الاطلاق
التأمين	21.98%	2.99%	2,667.0
الاتصالات	21.50%	1.75%	1,602.0
الصناعة	11.09%	0.19%	4,200.3
النقل	4.28%	-0.84%	4,521.1
السلع والخدمات	-3.53%	0.33%	7,636.1
العقار	-6.07%	-1.06%	1,465.3
البنوك	-6.90%	-0.67%	4,125.0

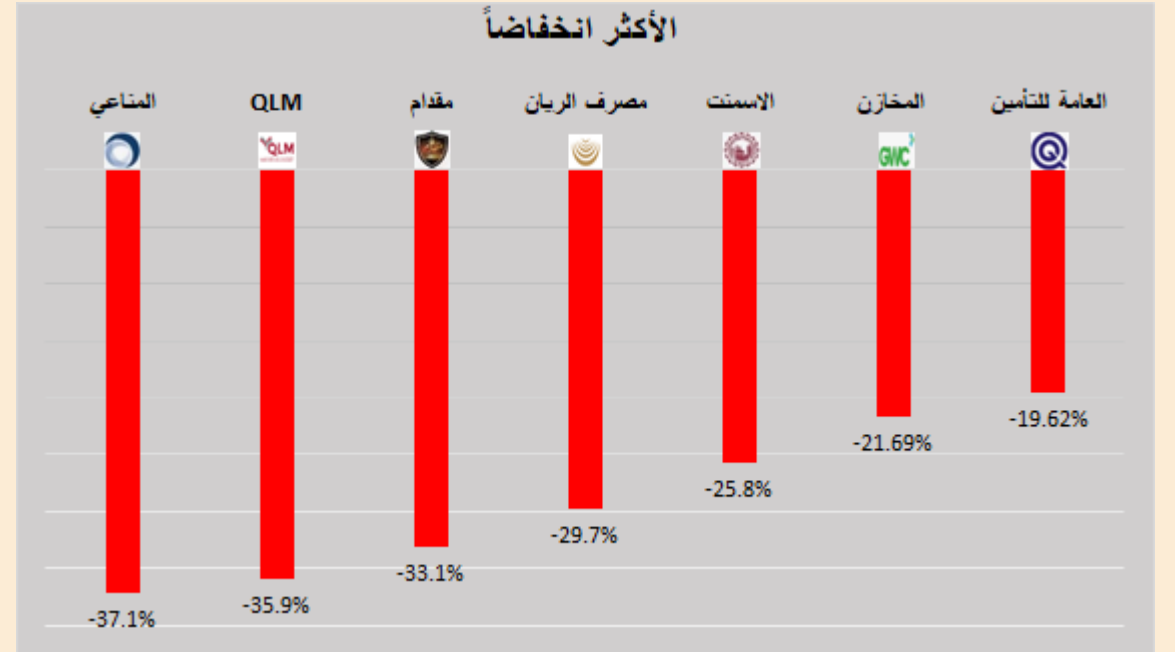
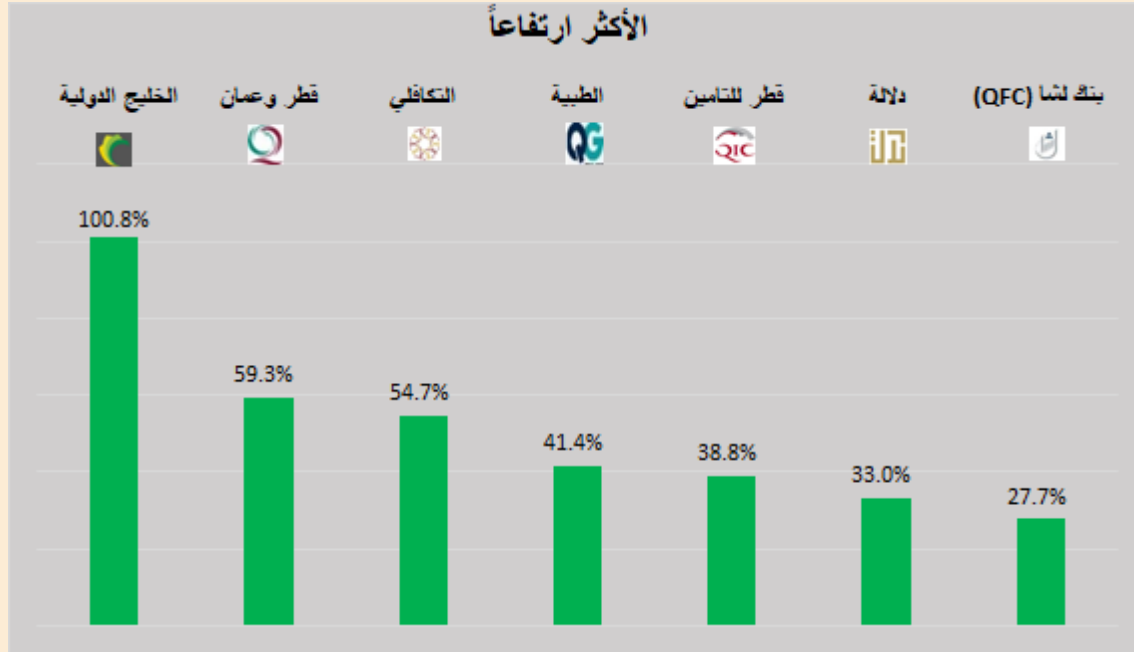


DLALA BROKERAGE  
<http://www.dlalabroker.com>  
 contact : +974 - 44285515

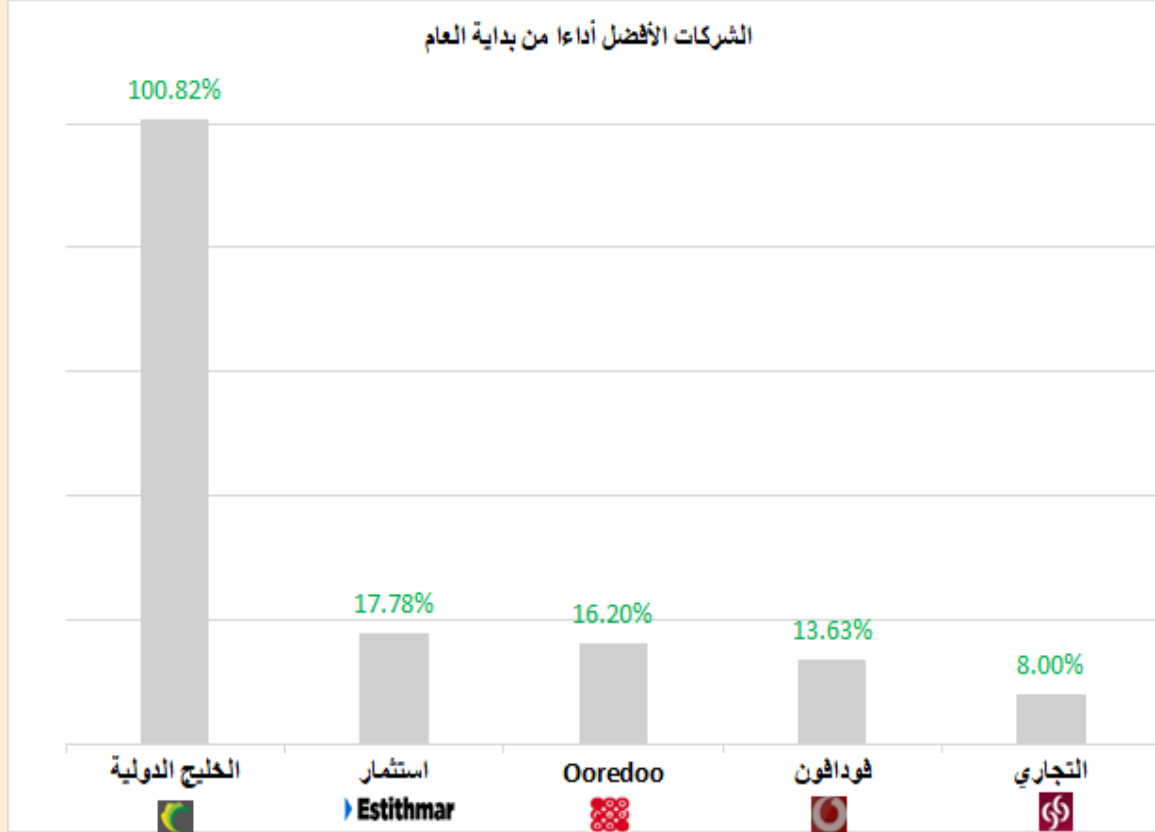
دلالة للوساطة  
 DLALA BROKERAGE

الخميس  
 28 سبتمبر 2023

## الأكثر ارتفاعاً وانخفاضاً من بداية العام



## الشركات المكونة للمؤشر



الرمز	الشركة	وزن الشركة في المؤشر	السعر في بداية العام	الأداء من بداية العام
GISS	الخليج الدولية	1.83%	1.459	100.8%
IGRD	استثمار	0.7%	1.8	17.8%
ORDS	Ooredoo	4.8%	9.2	16.2%
VFQS	فودافون	1.5%	1.585	13.6%
CBQK	التجاري	7.3%	5	8.0%
IQCD	صناعات قطر	15.7%	12.81	7.0%
QGTS	ناقلات	5.2%	3.662	1.6%
QNNS	ملاحة	4.3%	10.15	1.0%
ERES	ازدان	0.6%	1.001	0.4%
QIBK	المصرف	14.4%	18.56	0.0%
QEWS	كهرباء وماء	4.3%	17.7	-0.8%
QIJK	الدولي	4.8%	10.4	-7.7%
QFLS	وقود	5.3%	17.95	-8.1%
QAMC	قامكو	1.5%	1.52	-8.9%
BRES	بروة	2.2%	2.873	-10.2%
MPHC	مسيحيد	3.1%	2.127	-12.8%
QNBK	قطر الوطني	14.2%	18	-14.4%
BLDN	بلدنا	0.7%	1.531	-16.5%
DHBK	بنك الدوحة	1.6%	1.953	-16.8%
MARK	الريان	6.0%	3.171	-29.7%

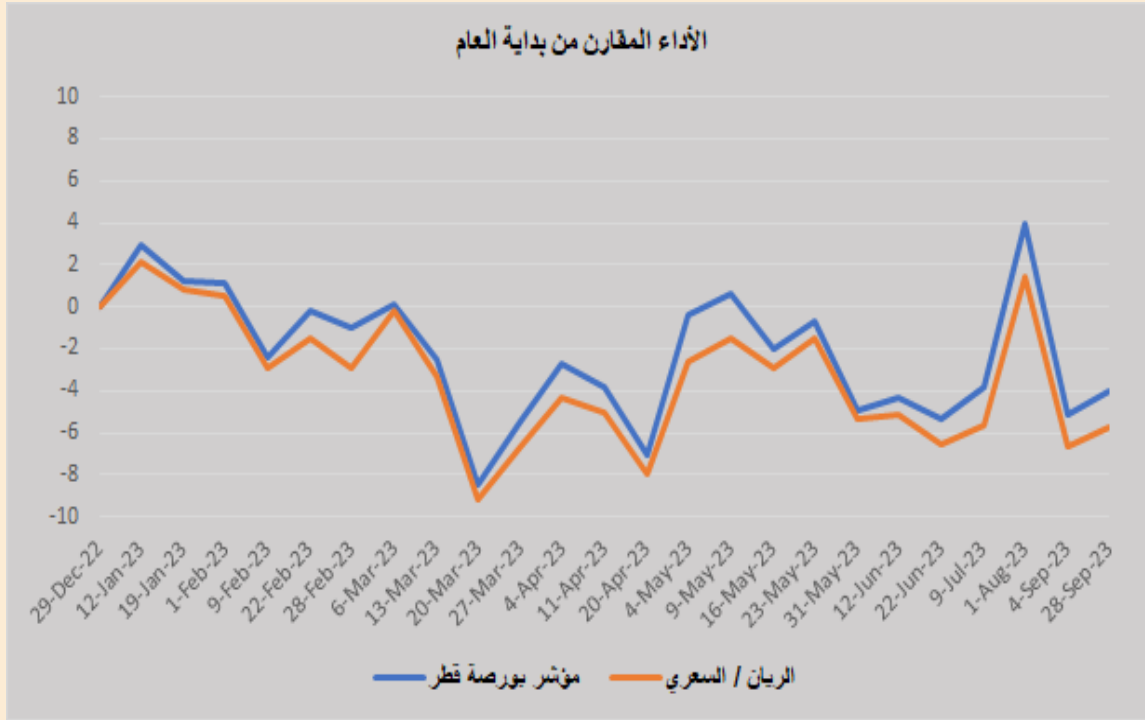


DLALA BROKERAGE  
<http://www.dlalabroker.com>  
 contact : +974 - 44285515

دلالة للوساطة  
 DLALA BROKERAGE

الخميس  
 28 سبتمبر 2023

## أداء مؤشر بورصة قطر



• ألقى المؤشر العام لبورصة قطر جلسة اليوم على تراجع بلغ 12.8 نقطة، أي ما نسبته 0.12% ليبلغ المؤشر مستوى 10,251.95 نقطة. وعلى مستوى أداء مؤشرات القطاعات فقد تراجعت ثلاث قطاعات وهي قطاعات العقار والنقل والبنوك بنسب 1.06%، 0.84% و0.67% على التوالي، بينما ارتفعت قطاعات التأمين، الإتصالات، الخدمات والصناعة بنسب 2.99%، 1.75%، و0.33% و0.19% على التوالي. وفيما يتعلق بقيم تداولات جلسة اليوم (565.4 مليون) جاءت أعلى مقارنة بقيم تداولات الجلسة الماضية (460.4 مليون).

• أعلنت الشركة المتحدة للتنمية عن توقيع اتفاقية تسهيلات تمويل عقاري بمبلغ 2 مليار ريال قطري مع البنك التجاري.

• أعلنت شركة السلام العالمية عن نتائج إجتماع مجلس الإدارة المنعقد 27/09/2023 حيث تمت الموافقة على وقد نظر المجلس في موضوع إعادة هيكلة حقوق الملكية في الشركة، ومن ثم طلب دعوة الجمعية العامة غير العادية للإنعقاد لأخذ القرار المناسب في هذا الشأن. كما تابع تقييم مشاريع الشركة، وتنفيذ خطط الشركات التابعة ووحدات العمل داخل وخارج دولة قطر.

• فيتش تثبت تصنيف البنك التجاري عند "A-" مع نظرة مستقبلية إيجابية وأكدت وكالة "فيتش" قدرة البنك التجاري على الوفاء بالتزاماته على المدى الطويل.

• كشف تقرير صادر عن غرفة قطر اليوم، عن استقبال 115 دولة لصادرات القطاع الخاص القطري في النصف الأول من العام 2023 وفقا لشهادات المنشأ التي تصدرها الغرفة، لتبلغ 15.2 مليار ريال، مسجلة تراجعا بنحو 9 بالمائة مقارنة بالنصف الأول من العام 2022.



DLALA BROKERAGE  
<http://www.dlalabroker.com>  
contact : +974 - 44285515

دلالة للوساطة  
DLALA BROKERAGE

الخميس  
28 سبتمبر 2023

# المؤشرات المالية الرئيسية

## المؤشرات المالية الرئيسية (آخر 12 شهر)

الرمز	الشركة	الإغلاق	القيمة الدفترية للسهم	العائد على السهم	مكرر الأرباح	مضاعف القيمة الدفترية
QIMD	التحويلية	3.150	3.67	0.36	8.9	0.86
QNCD	الإسمنت	3.592	4.489	0.33	10.8	0.80
IQCD	صناعات قطر	13.710	6.943	0.90	15.2	1.97
QIGD	المستثمرين	1.713	2.401	0.14	12.1	0.71
QEWS	الكهرباء والماء	17.560	12.81	1.63	10.8	1.37
AHCS	أعمال	0.840	1.215	0.06	14.8	0.69
GISS	الخليج الدولية	2.930	1.92	0.22	13.5	1.53
MPHC	مسيحيد	1.855	1.386	0.10	17.7	1.34
IGRD	استثمار	2.120	1.31	0.10	20.8	1.62
QAMC	قامكو	1.384	1.223	0.10	14.1	1.13
<b>الصناعات</b>						
QATI	قطر للتأمين	2.670	1.935	-0.22	-	1.38
DOHI	الدوحة للتأمين	2.088	2.314	0.25	8.5	0.90
QGRI	القطرية العامة	1.180	5.195	-0.53	-	0.23
AKHI	الكافلي	3.560	2.137	0.23	15.2	1.67
QISI	الإسلامية للتأمين	8.880	2.774	0.77	11.6	3.20
QLMI	QLM	3.078	1.609	0.24	12.6	1.91
Bema	بيمه	3.760	2.23	0.28	13.3	1.69
<b>التأمين</b>						
UDCD	المتحدة للتعمية	1.079	3.106	0.12	9.4	0.35
BRES	بروة	2.580	5.354	0.30	8.7	0.48
ERES	ازدان	1.005	1.263	-0.001	-	0.80
MRDS	مزايا قطر	0.728	0.737	0.03	23.8	0.99
<b>العقاري</b>						
QNNS	الملاحة	10.250	13.95	0.90	11.4	0.73
GWCS	مخازن	3.170	3.813	0.41	7.8	0.83
QGTS	ناقلات	3.720	2.017	0.27	13.9	1.84
<b>النقل</b>						

الرمز	الشركة	الإغلاق	القيمة الدفترية للسهم	العائد على السهم	مكرر الأرباح	مضاعف القيمة الدفترية
QNBK	قطر الوطني	15.400	8.98	1.62	9.5	1.71
CBQK	البحري	5.400	4.455	0.72	7.5	1.21
DHBK	بنك الدوحة	1.625	3.187	0.16	10.2	0.51
QIBK	المصرف	18.560	9.59	1.75	10.6	1.94
ABQK	الأهلي	3.710	2.57	0.31	11.8	1.44
QIHK	الدولي	9.600	4.422	0.74	13.0	2.17
MARK	الريان	2.229	2.425	0.12	19.1	0.92
QFBQ	بنك لثا	1.462	1.032	0.15	9.9	1.42
DUBK	بنك دخان	3.97	2.463	0.240	16.5	1.61
NLCS	الإجارة	0.786	1.281	0.04	18.5	0.61
DBIS	دلالة	1.519	0.971	-0.29	-	1.56
QOIS	قطر وعمان	0.876	0.792	0.00	508.5	1.11
IHGS	إنماء	4.749	2.618	0.10	45.6	1.81
<b>البنوك والخدمات المالية</b>						
ZHCD	زاد	13.800	4.468	0.69	20.1	3.09
QGMD	الطبية	1.777	0.299	0.01	127.9	5.94
SIIS	السلام	0.667	1.245	0.05	14.0	0.54
MCGS	الرعاية	5.800	3.488	0.28	20.4	1.66
QCFS	قطر للسياحة	3.100	2.049	0.07	47.3	1.51
QFLS	وقود	16.500	8.493	1.01	16.3	1.94
WDAM	ودام	2.232	0.928	-0.47	-	2.41
MCCS	المناعي	4.773	2.092	0.33	14.5	2.28
MERS	الميرة	13.850	7.702	0.95	14.6	1.80
BLDN	بلندا	1.278	1.183	0.040	32.3	1.08
MKDM	مقدم	5.1	0.12	0.5	11.1	42.2
<b>البضائع والخدمات الاستهلاكية</b>						
ORDS	Ooredoo	10.690	7.681	0.84	12.8	1.39
VFQS	فودافون	1.801	1.074	0.129	13.9	1.68
<b>الاتصالات</b>						



DLALA BROKERAGE  
<http://www.dlalabroker.com>  
 contact : +974 - 44285515

دلالة للوساطة  
 DLALA BROKERAGE

الخميس  
 28 سبتمبر 2023



## تنويه



تم إعداد هذا التقرير بغرض إظهار المعلومات فقط، ولا يعتبر هذا التقرير عرضاً أو دعوة لشراء أو بيع أي أوراق مالية، وليست توصية لاتخاذ منهجية استثمار أو تداول معينة.

تم في التقرير استخدام معلومات متاحة للعموم من مصادر يعتقد أنها جديرة بالثقة ولكن لا نضمن اكتمال أو دقة المعلومات .

إعداد قسم الأبحاث والمشورة

عبدالسلام الفاضل MBA

هاتف : 44285515

[aelfadil@dlalaholding.com](mailto:aelfadil@dlalaholding.com)

# دلالة للوساطة

## DLALA BROKERAGE



DLALA BROKERAGE

<http://www.dlalabroker.com>

contact : +974 - 44285515

دلالة للوساطة

DLALA BROKERAGE