

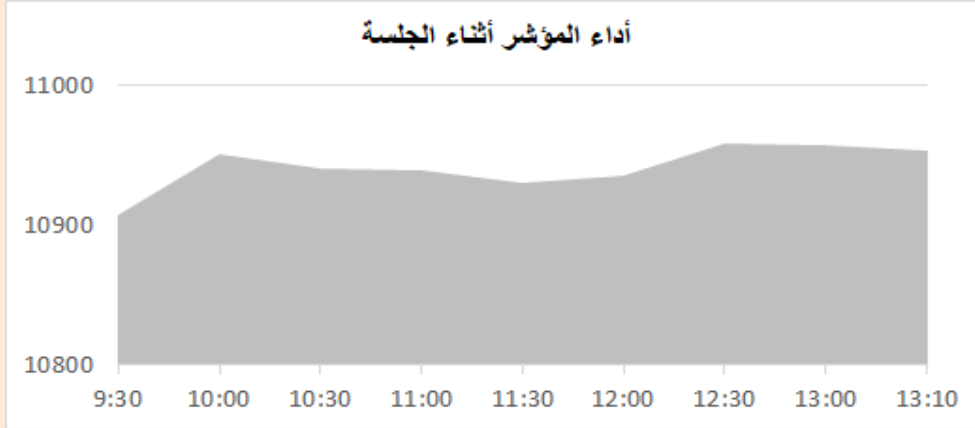
التقرير اليومي لأداء بورصة قطر



دلالة للوساطة
DLALA BROKERAGE

الأحد
30 يوليو 2023

مؤشر السوق



معلومات المؤشر

إغلاق المؤشر
التغير اليومي
التغير من بداية العام

10,953.92
0.54%
2.55%

قيم التداولات (مليون ريال)
قيمة التداول اليومي
قيمة التداول بالجلسة السابقة
نسبة التغير في قيمة التداول
عدد الشركات المرتفعة / المنخفضة

393.1
617.3
-36.3%
25//25

الأسهم الأكثر ارتفاعاً وانخفاضاً

الشركات الأكثر انخفاضاً

نسبة التغير	الإغلاق	الشركة
-9.81%	0.883	قطر وعمان
-2.57%	5.125	إنماء
-1.95%	18.140	كهرباء وماء
-1.70%	10.400	الملاحة
-1.54%	1.600	بنك لشا (QFC)

الشركات الأكثر ارتفاعاً

نسبة التغير	الإغلاق	الشركة
4.33%	1.350	قامكو
3.28%	2.995	التحويلية
2.69%	13.740	الصناعات
1.69%	13.850	زاد
1.48%	14.400	الميرة



DLALA BROKERAGE
<http://www.dlalabroker.com>
contact : +974 - 44285515

دلالة للوساطة
DLALA BROKERAGE

الأحد
30 يوليو 2023

ملخص التداول

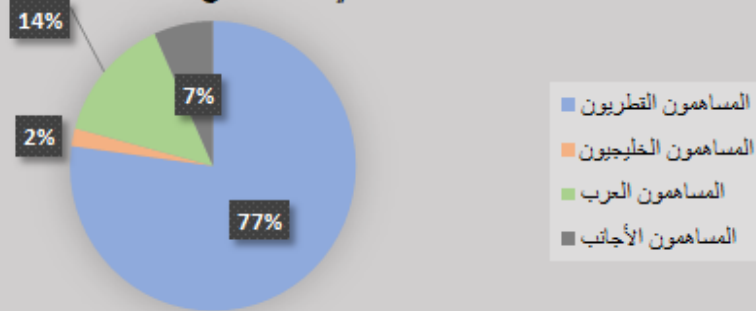
ملخص إجمالي التداولات

الجنسية	الفترة	إجمالي نسبة الشراء	إجمالي نسبة البيع
المساهمون القطريون	أفراد / مؤسسات	64.52%	77.21%
المساهمون الخليجيون	أفراد / مؤسسات	4.86%	1.99%
المساهمون العرب	أفراد / مؤسسات	16.71%	14.10%
المساهمون الأجانب	أفراد / مؤسسات	13.90%	6.70%

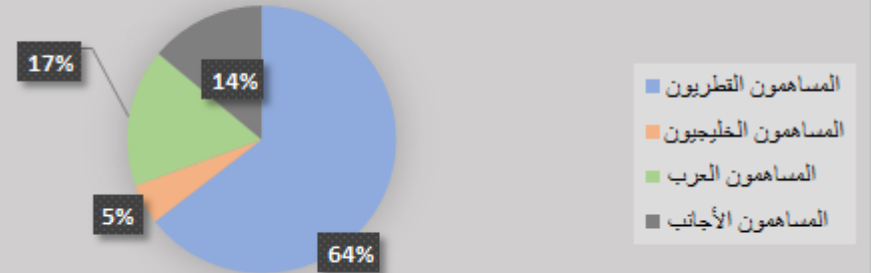
الأعلى حسب قيمة التداولات (مليون ريال)

الشركة	قيمة التداول	النسبة / إجمالي التداول
قامكو	71.77	18.37%
الصناعات	50.50	12.93%
قطر وعمان	36.05	9.23%
الريان	28.00	7.17%
الأول (QFC)	26.87	6.88%

إجمالي نسبة البيع



إجمالي نسبة الشراء



DLALA BROKERAGE
<http://www.dlalabroker.com>
 contact : +974 - 44285515

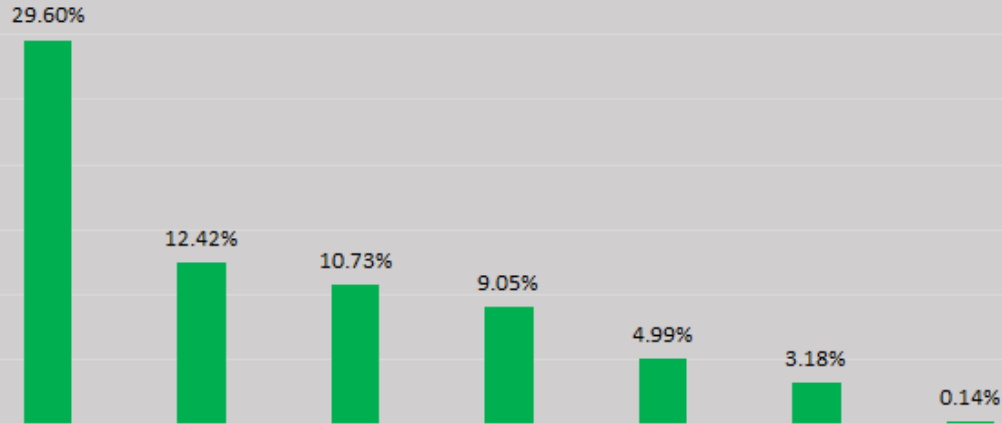
دلالة للوساطة
 DLALA BROKERAGE

الأحد
 30 يوليو 2023

أداء قطاعات السوق

أداء القُطاعات من بداية العام

الاتصالات النقل الصناعة التأمين العقار البنوك السلع والخدمات



قطاعات السوق

القطاعات	التغير اليومي	التغير من بداية العام	الاطلاق
الاتصالات	-0.29%	29.60%	1,708.7
النقل	-0.95%	12.42%	4,874.2
الصناعة	1.46%	10.73%	4,187.0
التأمين	-0.16%	9.05%	2,384.3
العقار	-0.33%	4.99%	1,637.9
البنوك	0.55%	3.18%	4,571.6
السلع والخدمات	0.40%	0.14%	7,926.5

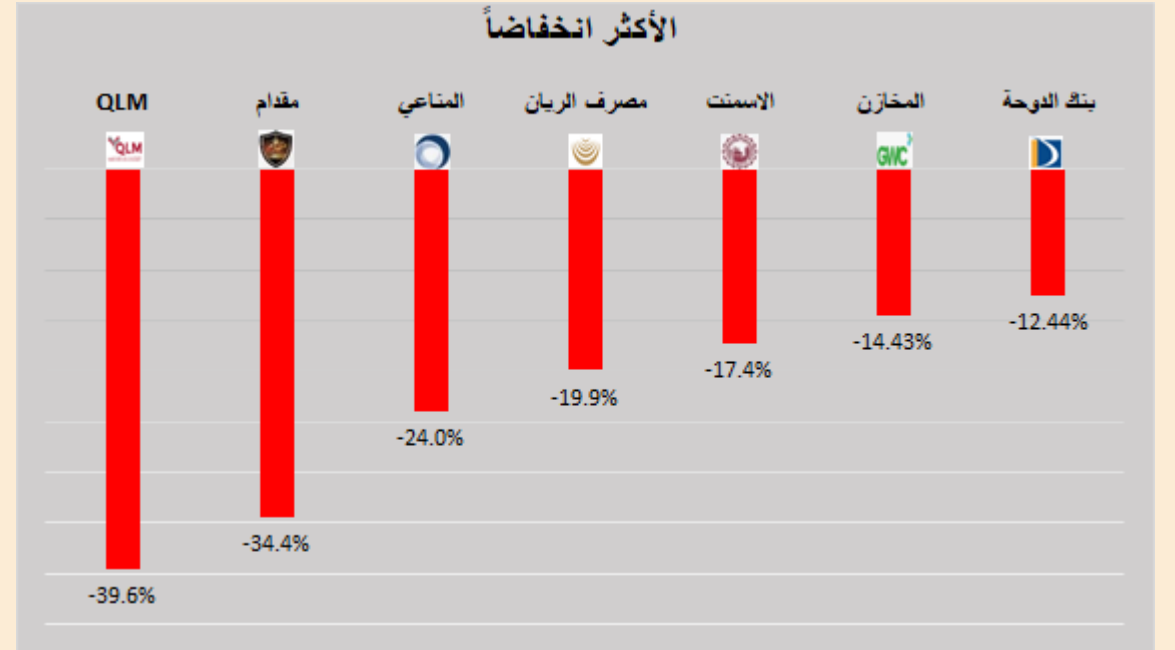
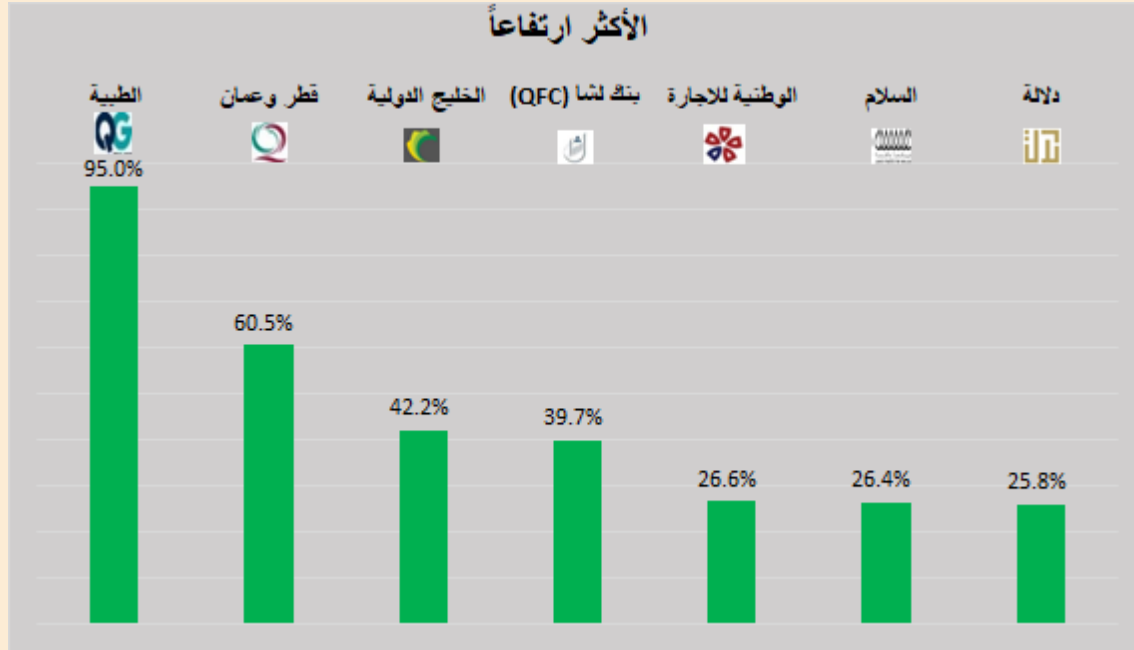


DLALA BROKERAGE
<http://www.dlalabroker.com>
contact : +974 - 44285515

دلالة للوساطة
DLALA BROKERAGE

الأحد
30 يوليو 2023

الأكثر ارتفاعاً وانخفاضاً من بداية العام

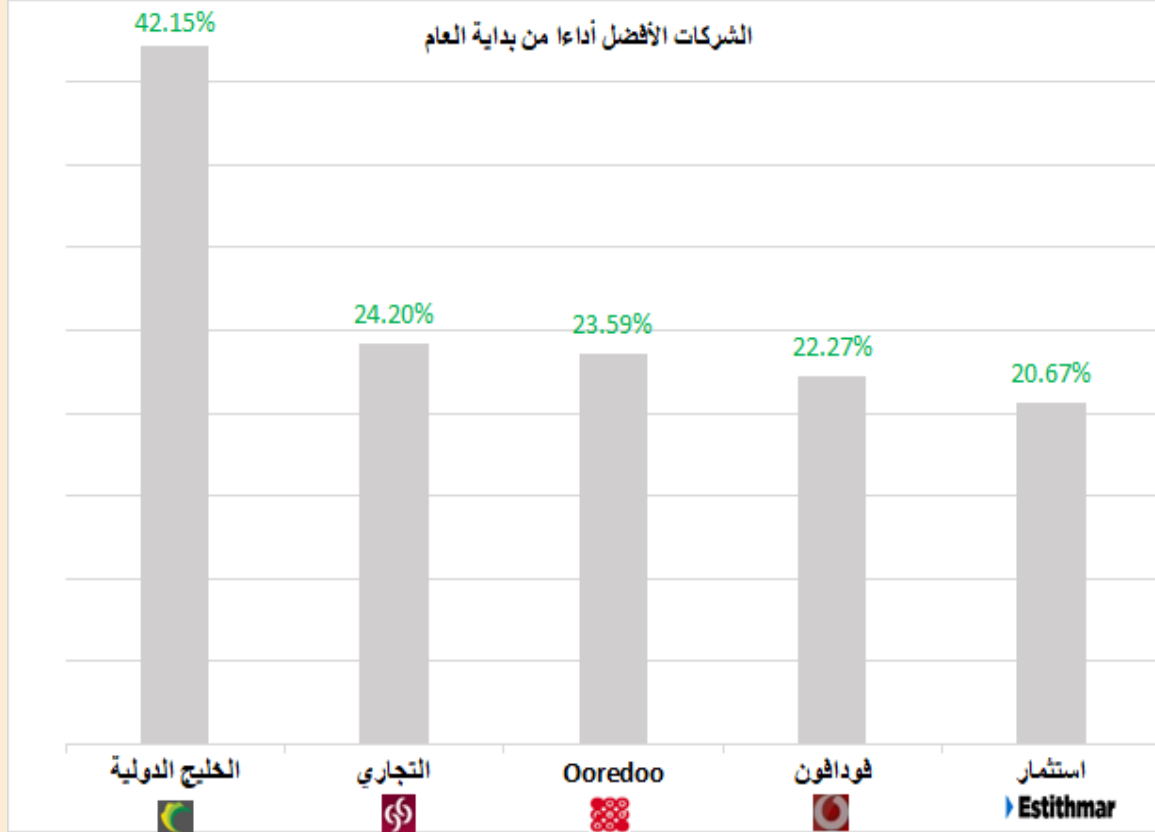


DLALA BROKERAGE
<http://www.dlalabroker.com>
contact : +974 - 44285515

دلالة للوساطة
DLALA BROKERAGE

الأحد
30 يوليو 2023

الشركات المكونة للمؤشر



الرمز	الشركة	وزن الشركة في المؤشر	السعر في بداية العام	الأداء من بداية العام
GISS	الخليج الدولية	1.2%	1.459	42.2%
CBQK	التجاري	7.9%	5	24.2%
ORDS	Ooredoo	4.7%	9.2	23.6%
VFQS	فودافون	1.5%	1.585	22.3%
IGRD	استثمار	0.63%	1.8	20.7%
ERES	ازدان	0.7%	1.001	15.4%
QGTS	ناقلات	5.5%	3.662	14.7%
QIBK	المصرف	15.0%	18.56	11.4%
IQCD	صناعات قطر	14.7%	12.81	7.3%
QEWS	كهرباء وماء	4.2%	17.7	2.5%
QNNS	ملاحة	4.0%	10.15	2.5%
BRES	بروة	2.2%	2.873	-0.5%
QIIK	الدولي	4.9%	10.4	-0.7%
BLDN	بلدنا	0.8%	1.531	-1.7%
QNBK	قطر الوطني	14.5%	18	-6.1%
MPHC	مسيحيد	3.1%	2.127	-7.5%
QFLS	وقود	5.0%	17.95	-7.7%
QAMC	قامكو	1.4%	1.52	-11.2%
DHBK	بنك الدوحة	1.6%	1.953	-12.4%
MARK	الريان	6.4%	3.171	-19.9%

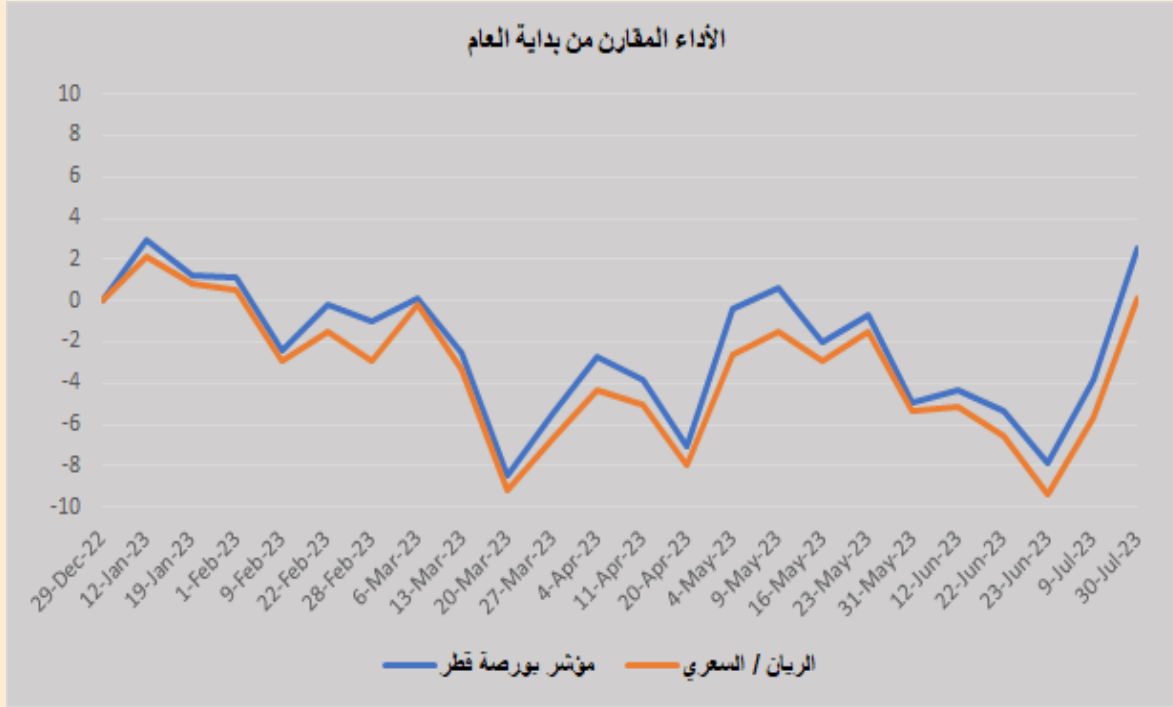


DLALA BROKERAGE
<http://www.dlalabroker.com>
 contact : +974 - 44285515

دلالة للوساطة
 DLALA BROKERAGE

الأحد
 30 يوليو 2023

أداء مؤشر بورصة قطر



• واصل المؤشر العام لبورصة قطر مسيرة الصعود وللجلسة الثالثة عشر على التوالي وبلغت مكاسب اليوم 59.33 نقطة، أي ما نسبته 0.54% ليبلغ المؤشر مستوى 10,953.92 نقطة. وجاءت مكاسب اليوم بدعم من القيادات حيث ارتفعت أسهم الصناعات والمصرف والريان وQNB بنسب 2.69%، 0.88%، 1.2% و0.59% على التوالي. وعلى مستوى أداء مؤشرات القطاعات فقد ارتفعت ثلاثة قطاعات هي الصناعة والبنوك والخدمات بنسب 1.4%، 0.55% و0.4% على التوالي، فيما خسرت أربعة قطاعات على رأسها قطاع النقل بنسبة 0.95% بضغط من سهم الملاحة حيث تراجع بنسبة 1.7% وتذييل قائمة الخسائر قطاع التأمين بنسبة 0.16%. وفيما يتعلق بقيم تداولات جلسة اليوم (393.1 مليون) جاءت أقل مقارنة بقيم تداولات الجلسة الماضية (617.3 مليون).

• أعلن / أعلنت الملاحة القطرية عن العزم على الإفصاح عن البيانات المالية المنتهية في 30 يونيو 2023، وذلك في 06/08/2023.

• أعلن/ أعلنت الملاحة القطرية عن الدعوة لعقد المؤتمر الهاتفي الموجه للمستثمرين لمناقشة النتائج المالية النصف سنوية 2023 ، وذلك يوم 07/08/2023 11:30 صباحاً، بتوقيت الدوحة.

• أعلن / أعلنت شركة زاد القابضة عن العزم على الإفصاح عن البيانات المالية المنتهية في 30 يونيو 2023، وذلك في 14/08/2023.

• أعلن/ أعلنت مجمع شركات المناعي عن الدعوة لعقد المؤتمر الهاتفي الموجه للمستثمرين لمناقشة النتائج المالية النصف سنوية 2023 ، وذلك يوم 15/08/2023 03:00 مساءً، بتوقيت الدوحة.

• أفصحت شركة ميزة كيو اس تي بي «ميزة» أمس عن نتائجها المالية خلال فترة النصف الأول من العام الحالي، المنتهية في 30 يونيو 2023، وذلك قبيل إدراجها رسميًا في بورصة قطر. وقالت الشركة في بيان: إن صافي أرباح شركة ميزة ارتفع بنسبة 17.8% (أي ما قيمته 4.5 مليون ريال قطري) ليصل إلى 29.7 مليون ريال قطري خلال النصف الأول من العام 2023، مقارنة بنفس الفترة من العام الماضي، مُسجلاً أعلى أرباح نصف سنوية خلال النصف الأول من العام في تاريخ الشركة على الإطلاق، مدفوعة بشكل رئيسي بنمو الأرباح قبل احتساب الفوائد والضرائب والاستهلاك والإطفاء (EBITDA) وإيرادات التمويل، في حين بلغ هامش صافي الربح 13.4% خلال نفس الفترة، بينما بلغ عائد السهم 0.05 ريال قطري.



DLALA BROKERAGE
<http://www.dlalabroker.com>
 contact : +974 - 44285515

دلالة للوساطة
 DLALA BROKERAGE

الأحد
 30 يوليو 2023

المؤشرات المالية الرئيسية

المؤشرات المالية الرئيسية (آخر 12 شهر)

مضاعف القيمة الدفترية	مكرر الارباح	العائد على السهم	القيمة الدفترية للسهم	الإغلاق	الشركة	الرمز
0.82	8.4	0.36	3.67	2.995	الحويصلة	QIMD
0.89	12.2	0.33	4.489	4.000	الإسمنت	QNCD
1.98	11.4	1.20	6.943	13.740	صناعات قطر	IQCD
0.72	13.0	0.13	2.401	1.720	المستثمرين	QIGD
1.42	11.6	1.57	12.81	18.140	الكهرباء والماء	QEWS
0.73	15.5	0.06	1.215	0.883	أعمال	AHCS
1.08	13.0	0.16	1.92	2.074	الخليج الدولية	GISS
1.42	15.5	0.13	1.386	1.967	مسيجد	MPHC
1.66	17.1	0.13	1.31	2.172	استثمار	IGRD
1.10	9.8	0.14	1.223	1.350	كامكو	QAMC
الصناعات						
1.15	-	-0.21	1.935	2.232	قطر للتأمين	QATI
1.00	8.6	0.27	2.314	2.315	الدوحة للتأمين	DOHI
0.25	-	-0.53	5.195	1.300	القطرية العامة	QGRI
1.32	6.9	0.41	2.137	2.825	التكافلي	AKHI
3.20	12.8	0.69	2.774	8.887	الاسلامية للتأمين	QISI
1.80	13.4	0.22	1.609	2.900	QLM	QLMI
1.67	13.1	0.28	2.23	3.719	بيمه	Bema
التأمين						
0.39	10.4	0.12	3.106	1.198	المتحدة للتنمية	UDCD
0.53	9.6	0.30	5.354	2.860	بروة	BRES
0.91	1267.4	0.001	1.263	1.155	ازدان	ERES
1.15	24.6	0.03	0.737	0.846	مزايا قطر	MRDS
العقاري						
0.75	11.6	0.89	13.95	10.400	الملاحة	QNNS
0.91	8.5	0.41	3.813	3.464	مخازن	GWCS
2.08	16.0	0.26	2.017	4.200	ناقلات	QGTS
النقل						

مضاعف القيمة الدفترية	مكرر الارباح	العائد على السهم	القيمة الدفترية للسهم	الإغلاق	الشركة	الرمز
1.88	10.5	1.62	8.98	16.900	قطر الوطني	QNBK
1.39	8.6	0.72	4.455	6.210	التجاري	CBQK
0.54	10.8	0.16	3.187	1.710	بنك الدوحة	DHBK
2.16	12.0	1.72	9.59	20.680	المصرف	QIBK
1.56	12.7	0.31	2.57	3.999	الاهلي	ABQK
2.34	14.0	0.74	4.422	10.330	الدولي	QIIK
1.05	19.3	0.13	2.425	2.539	الريان	MARK
1.55	11.0	0.14	1.032	1.600	بنك لشا	QFBQ
1.67	17.2	0.239	2.463	4.111	بنك دخان	DUBK
0.70	21.8	0.04	1.281	0.891	الإجارة	NLCS
1.48	-	-0.30	0.971	1.437	دلالة	DBIS
1.11	512.6	0.00	0.792	0.883	قطر وعمان	QOIS
1.96	61.6	0.08	2.618	5.125	إيماء	IHGS
البنوك والخدمات المالية						
3.10	19.6	0.71	4.468	13.850	زاد	ZHCD
8.20	176.4	0.01	0.299	2.451	الطبية	QGMD
0.62	16.3	0.05	1.245	0.776	السلام	SIIS
1.82	22.3	0.28	3.488	6.340	الرعاية	MCGS
1.61	64.2	0.05	2.049	3.306	قطر للسينما	QCFS
1.95	16.3	1.01	8.493	16.560	وقود	QFLS
2.68	-	-0.40	0.928	2.491	ودام	WDAM
2.76	14.4	0.40	2.092	5.769	المناعي	MCCS
1.87	15.1	0.95	7.702	14.400	الميرة	MERS
1.27	38.3	0.039	1.183	1.505	بلندا	BLDN
41.3	10.9	0.5	0.12	5.0	مقدام	MKDM
البضائع والخدمات الاستهلاكية						
1.48	13.7	0.83	7.681	11.370	Ooredoo	ORDS
1.80	15.0	0.129	1.074	1.938	فودافون	VFQS
الاتصالات						



DLALA BROKERAGE
<http://www.dlalabroker.com>
 contact : +974 - 44285515

دلالة للوساطة
 DLALA BROKERAGE

الأحد
 30 يوليو 2023

تنويه



تم إعداد هذا التقرير بغرض إظهار المعلومات فقط، ولا يعتبر هذا التقرير عرضاً أو دعوة لشراء أو بيع أي أوراق مالية، وليست توصية لاتخاذ منهجية استثمار أو تداول معينة.

تم في التقرير استخدام معلومات متاحة للعموم من مصادر يعتقد أنها جديرة بالثقة ولكن لا نضمن اكتمال أو دقة المعلومات .

إعداد قسم الأبحاث والمشورة

عبدالسلام الفاضل MBA

هاتف : 44285515

aelfadil@dlalaholding.com

دلالة للوساطة

DLALA BROKERAGE



DLALA BROKERAGE

<http://www.dlalabroker.com>

contact : +974 - 44285515

دلالة للوساطة

DLALA BROKERAGE