

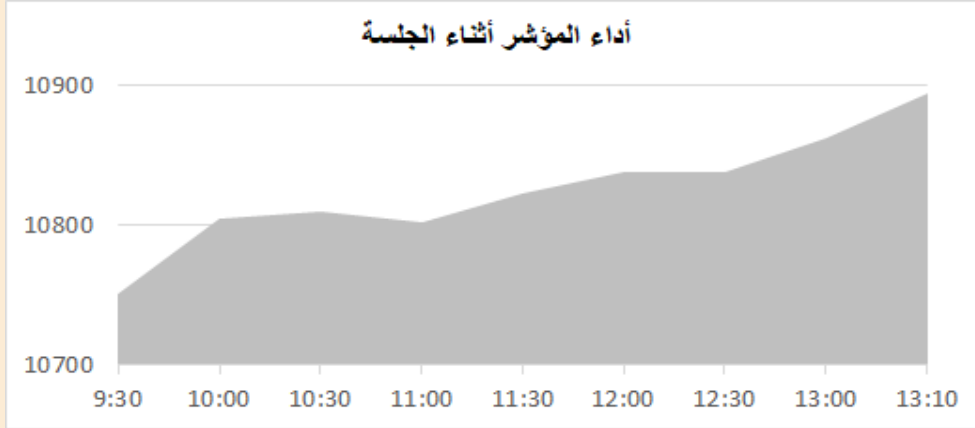
التقرير اليومي لأداء بورصة قطر



دلالة للوساطة
DLALA BROKERAGE

الخميس
27 يوليو 2023

مؤشر السوق



معلومات المؤشر

إغلاق المؤشر
التغير اليومي
التغير من بداية العام

10,894.59
1.20%
2.00%

قيم التداولات (مليون ريال)

قيمة التداول اليومي
قيمة التداول بالجلسة السابقة
نسبة التغير في قيمة التداول
عدد الشركات المرتفعة / المنخفضة

617.3
537.3
14.9%
23//28

الأسهم الأكثر ارتفاعاً وانخفاضاً

الشركات الأكثر انخفاضاً

نسبة التغير	الإغلاق	الشركة
-3.40%	13.620	زاد
-2.82%	1.690	بنك الدوحة
-1.62%	2.489	الطبية
-1.45%	2.509	الريان
-1.22%	5.260	إنماء

الشركات الأكثر ارتفاعاً

نسبة التغير	الإغلاق	الشركة
4.94%	13.380	الصناعات
3.35%	3.700	بيمه
3.07%	16.800	QNB
2.62%	2.900	بروة
2.56%	4.000	الاهلي



DLALA BROKERAGE
<http://www.dlalabroker.com>
contact : +974 - 44285515

دلالة للوساطة
DLALA BROKERAGE

الخميس
27 يوليو 2023

ملخص التداول

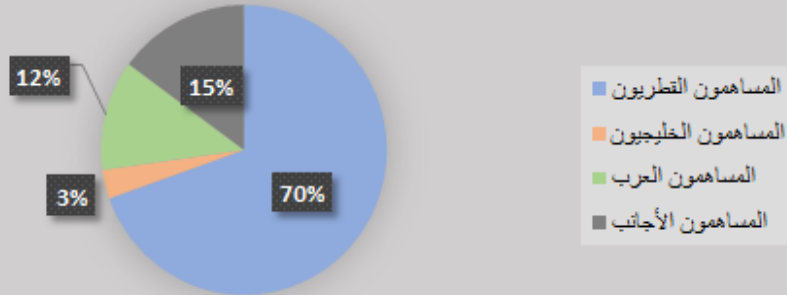
ملخص إجمالي التداولات

الجنسية	الفترة	إجمالي نسبة الشراء	إجمالي نسبة البيع
المساهمون القطريون	أفراد / مؤسسات	53.66%	69.58%
المساهمون الخليجيون	أفراد / مؤسسات	10.86%	3.22%
المساهمون العرب	أفراد / مؤسسات	11.58%	12.29%
المساهمون الأجانب	أفراد / مؤسسات	23.90%	14.92%

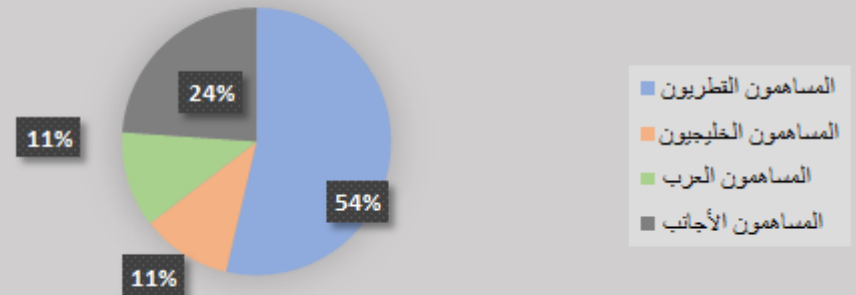
الأعلى حسب قيمة التداولات (مليون ريال)

الشركة	قيمة التداول	النسبة / إجمالي التداول
الصناعات	106.32	17.24%
الريان	75.47	12.24%
QNB	54.88	8.90%
بنك دخان	40.36	6.54%
الوطنية للتجارة	35.92	5.83%

إجمالي نسبة البيع



إجمالي نسبة الشراء

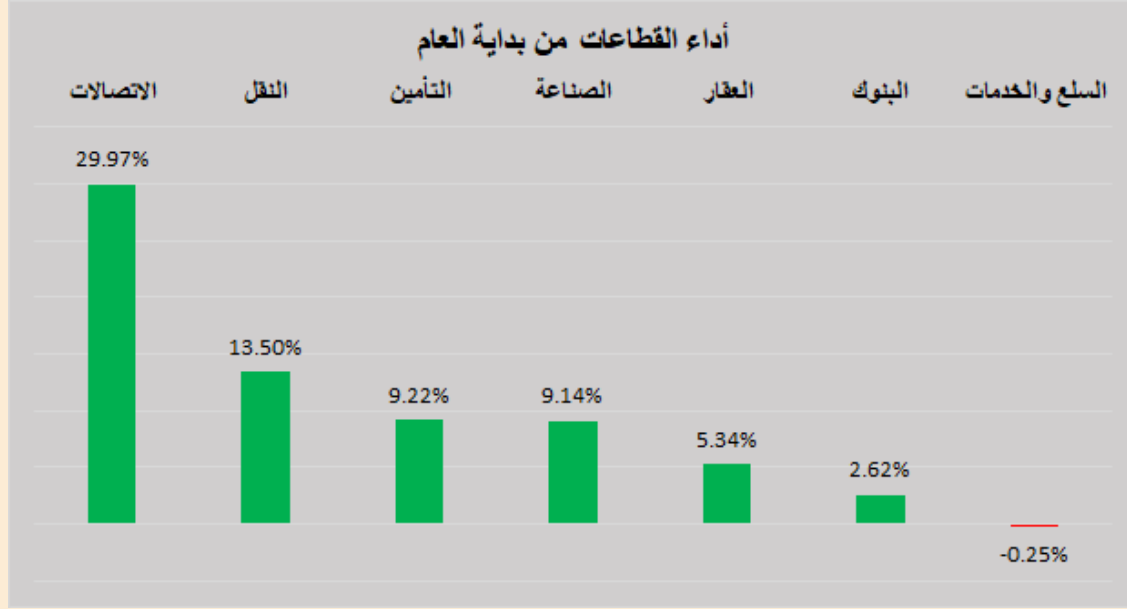


DLALA BROKERAGE
<http://www.dlalabroker.com>
 contact : +974 - 44285515

دلالة للوساطة
 DLALA BROKERAGE

الخميس
 27 يوليو 2023

أداء قطاعات السوق



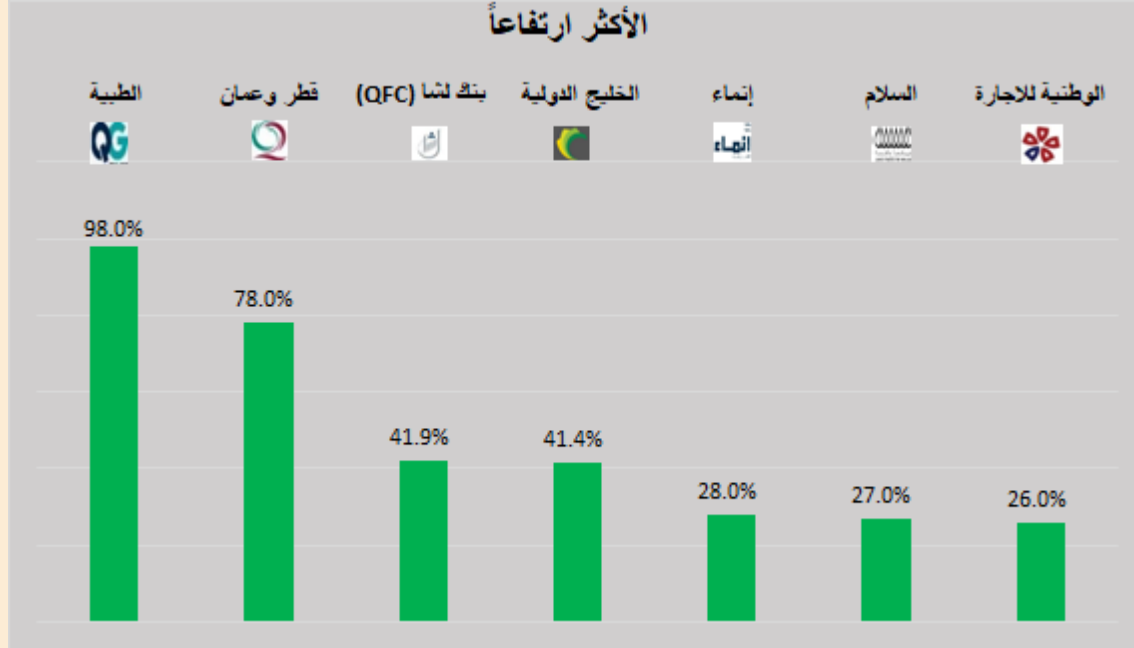
قُطاعات السوق

القطاعات	التغير اليومي	الايغلق
الاتصالات	0.53%	1,713.7
النقل	0.87%	4,921.0
التأمين	-0.12%	2,388.1
الصناعة	2.89%	4,126.6
العقار	1.25%	1,643.4
البنوك	1.06%	4,546.8
السلع والخدمات	-0.39%	7,895.0

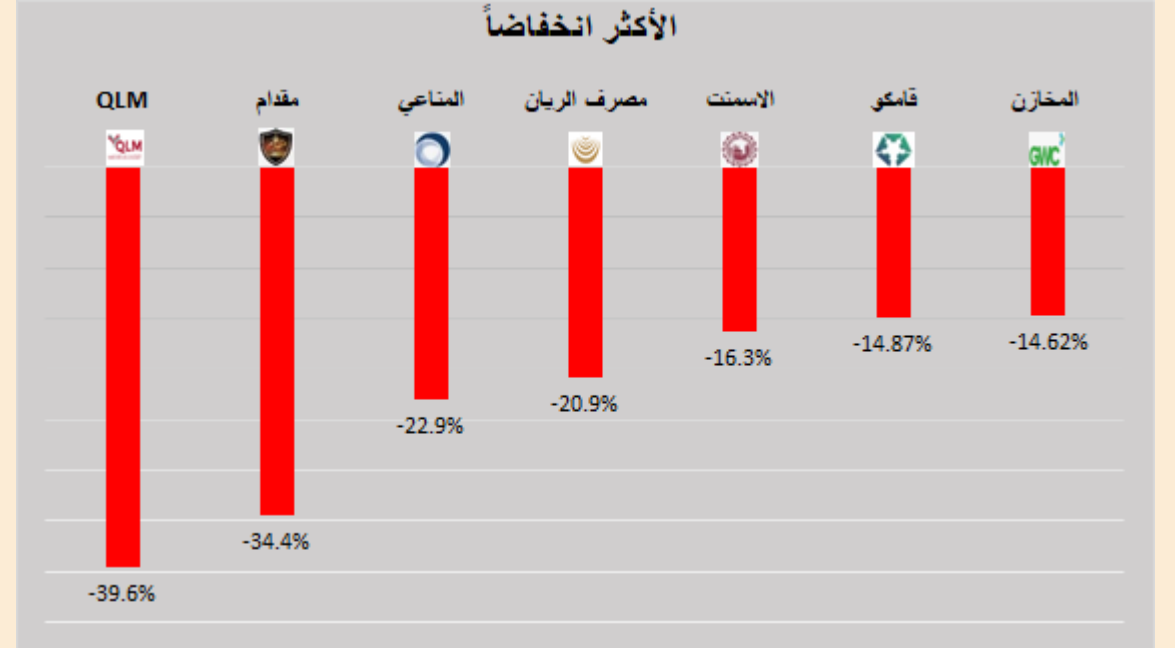


الأكثر ارتفاعاً وانخفاضاً من بداية العام

الأكثر ارتفاعاً



الأكثر انخفاضاً

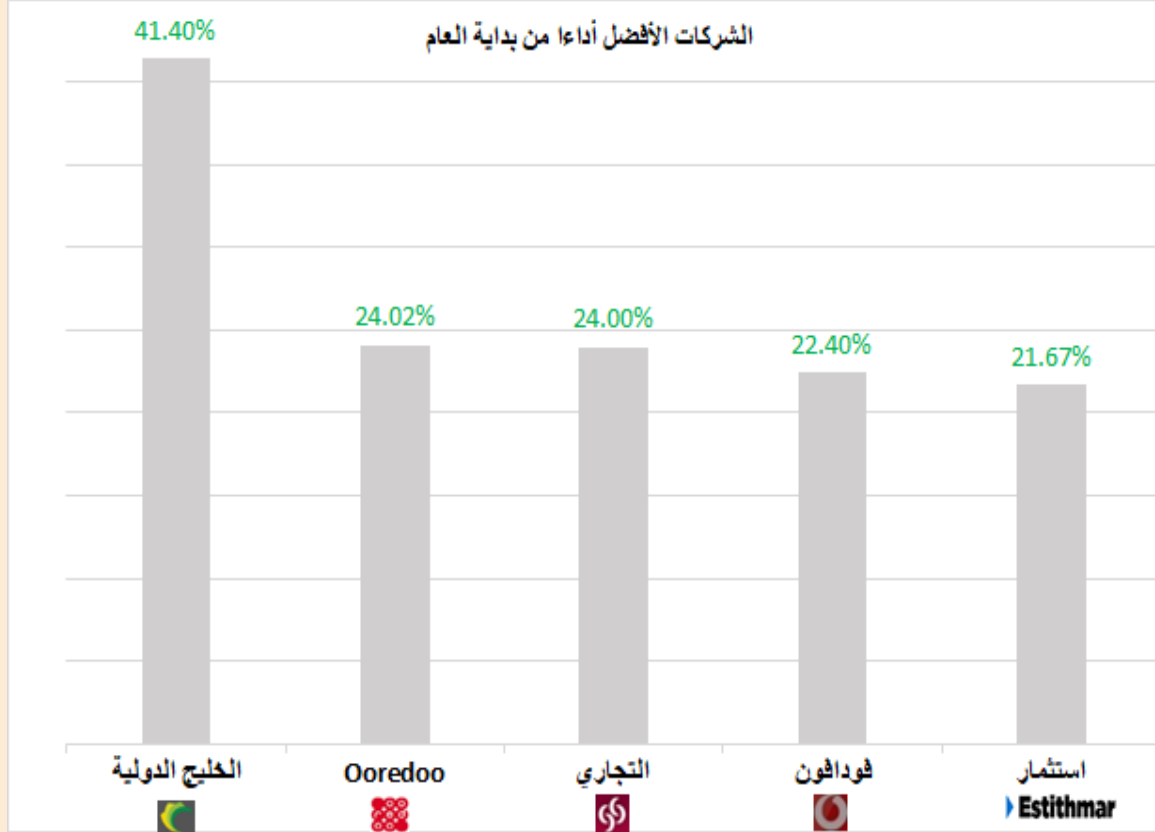


DLALA BROKERAGE
<http://www.dlalabroker.com>
contact : +974 - 44285515

دلالة للوساطة
DLALA BROKERAGE

الخميس
27 يوليو 2023

الشركات المكونة للمؤشر



الرمز	الشركة	وزن الشركة في المؤشر	السعر في بداية العام	الأداء من بداية العام
GISS	الخليج الدولية	1.2%	1.459	41.4%
ORDS	Ooredoo	4.8%	9.2	24.0%
CBQK	التجاري	7.9%	5	24.0%
VFQS	فودافون	1.5%	1.585	22.4%
IGRD	استثمار	0.6%	1.8	21.7%
QGTS	ناقلات	5.6%	3.662	15.2%
ERES	ازدان	0.7%	1.001	14.7%
QIBK	المصرف	14.9%	18.56	10.5%
QEWS	كهرباء وماء	4.3%	17.7	4.5%
IQCD	صناعات قطر	14.4%	12.81	4.4%
QNNS	ملاحة	4.1%	10.15	4.2%
BRES	بروة	2.3%	2.873	0.9%
QIIK	الدولي	4.9%	10.4	0.1%
BLDN	بلدنا	0.8%	1.531	-0.7%
QNBK	قطر الوطني	14.5%	18	-6.7%
QFLS	وقود	5.0%	17.95	-8.1%
MPHC	مسيحيد	3.1%	2.127	-8.3%
DHBK	بنك الدوحة	1.6%	1.953	-13.5%
QAMC	قامكو	1.3%	1.52	-14.9%
MARK	الريان	6.38%	3.171	-20.9%

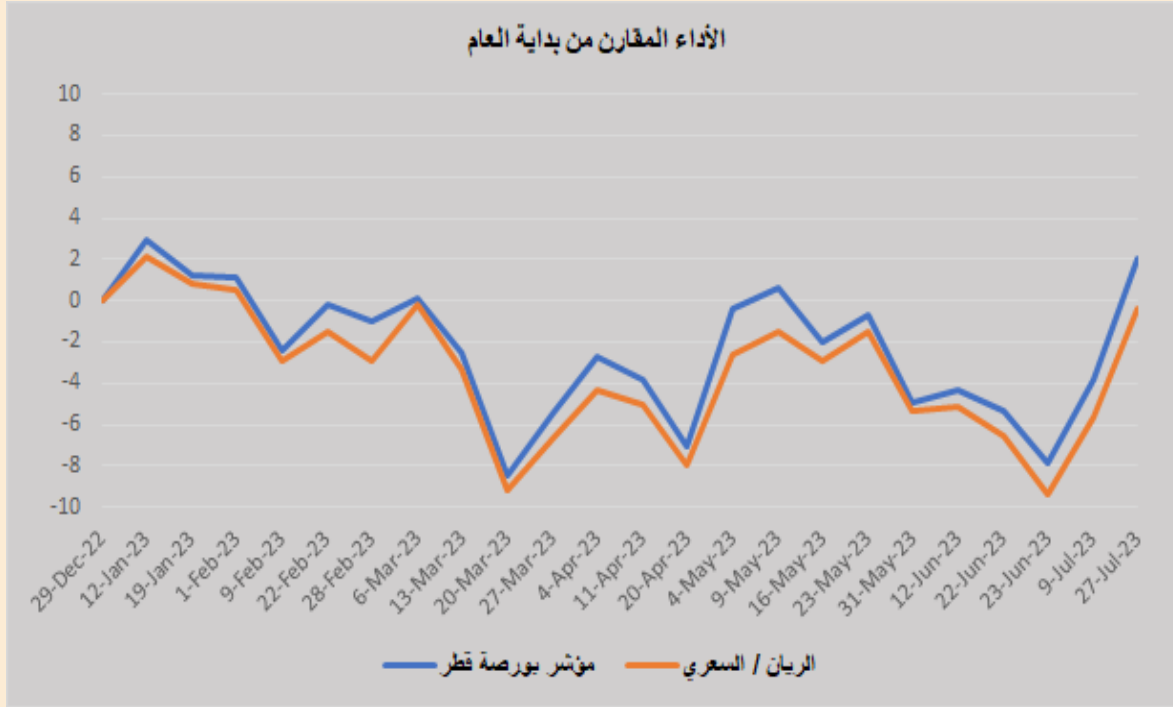


DLALA BROKERAGE
<http://www.dlalabroker.com>
 contact : +974 - 44285515

دلالة للوساطة
 DLALA BROKERAGE

الخميس
 27 يوليو 2023

أداء مؤشر بورصة قطر



2.00%

-0.39%

• واصل المؤشر العام لبورصة قطر مسيرة الصعود وللجلسة الثانية عشر على التوالي وبلغت مكاسب اليوم 129.62 نقطة، أي ما نسبته 1.2% ليبلغ المؤشر مستوى 10,894.59 نقطة. ووجد المؤشر اليوم دعماً كبيراً من القيادات حيث ارتفعت أسهم الصناعات وQNB والملاحة بنسب 4.94%، و3.07% و2.52% على التوالي. وعلى مستوى أداء مؤشرات القطاعات فقد ارتفعت خمسة قطاعات على رأسها قطاع الصناعة بنسبة 2.89% مدعوماً بارتفاع سهم الصناعات بنسبة 4.94% وارتفع قطاع البنوك بنسبة 1.06% وتذيل قائمة المكاسب قطاع الاتصالات بنسبة 0.53%، فيما خسر قطاعا التأمين والخدمات بنسبة 0.12% و0.39% على التوالي. وفيما يتعلق بقيم تداولات جلسة اليوم (617.3 مليون) جاءت أعلى مقارنةً بقيم تداولات الجلسة الماضية (537.2 مليون).

• أعلن / أعلنت شركة ودام الغذائية عن العزم على الإفصاح عن البيانات المالية المنتهية في 30 يونيو 2023، وذلك في 13/08/2023.

• أصدر مصرف قطر المركزي، اليوم، أذون خزانة بقيمة 500 مليون ريال لأجل أسبوع واحد، تستحق في 03 أغسطس المقبل، وبعائد يبلغ 5.755 في المئة. وبلغت قيمة أذونات الخزينة التي أصدرها مصرف قطر المركزي لأجل أسبوع خلال شهر يوليو الجاري ملياري ريال.

• أعلن مصرف قطر المركزي، اليوم، أنه بناء على توجيهات الدولة، تقرر إعفاء العملاء من دفع أي تكاليف إضافية على التمويل الاستهلاكي، وعلى القروض الممنوحة مقابل رواتب العملاء، وعلى القروض الممنوحة لبعض القطاعات الحيوية في الدولة. وأوضح المصرف أن قرار الإعفاء يأتي في ضوء الارتفاع المتزايد في أسعار الفائدة عالمياً، وما ترتب على ذلك من رفعه لسعر الفائدة حسب متطلبات السياسة النقدية.

• ارتفعت أسعار النفط عند تسوية تعاملات الخميس بنسبة 1.6% وبرتت يتجاوز 84 دولاراً لأول مرة منذ أبريل، بدعم من بيانات اقتصادية قوية من الولايات المتحدة، ومع توقعات الأسواق بمزيد من انخفاض المعروض من الخام خلال الفترة المقبلة.



DLALA BROKERAGE

<http://www.dlalabroker.com>

contact : +974 - 44285515

دلالة للوساطة
DLALA BROKERAGE

الخميس

27 يوليو 2023

المؤشرات المالية الرئيسية

المؤشرات المالية الرئيسية (آخر 12 شهر)

رمز الشركة	الإغلاق	القيمة الدفترية للسهم	العائد على السهم	مكرر الأرباح	مضاعف القيمة الدفترية
التحويلية	2.900	3.67	0.36	8.2	0.79
الإسمنت	4.050	4.489	0.33	12.4	0.90
صناعات قطر	13.380	6.943	1.20	11.1	1.93
المستثمرين	1.720	2.401	0.13	13.0	0.72
الكهرباء والماء	18.500	12.81	1.57	11.8	1.44
أعمال	0.878	1.215	0.06	15.4	0.72
الخليج الدولية	2.063	1.92	0.16	12.9	1.07
مسيحيد	1.950	1.386	0.13	15.4	1.41
استثمار	2.190	1.31	0.13	17.2	1.67
قامكو	1.294	1.223	0.14	9.4	1.06
الصناعات					
قطر للتأمين	2.241	1.935	-0.21	-	1.16
الدوحة للتأمين	2.300	2.314	0.27	8.6	0.99
القطرية العامة	1.300	5.195	-0.53	-	0.25
التكافلي	2.815	2.137	0.41	6.9	1.32
الإسلامية للتأمين	8.887	2.774	0.69	12.8	3.20
QLM	2.900	1.609	0.22	13.4	1.80
Bema	3.700	2.23	0.28	13.1	1.66
التأمين					
المتحدة للتعمية	1.190	3.106	0.12	10.3	0.38
بروة	2.900	5.354	0.30	9.8	0.54
اردان	1.148	1.263	0.001	1259.7	0.91
مزايا قطر	0.844	0.737	0.03	24.5	1.15
العقاري					
الملاحة	10.580	13.95	0.89	11.8	0.76
مخازن	3.456	3.813	0.41	8.5	0.91
ناقلات	4.220	2.017	0.26	16.1	2.09
النقل					

رمز الشركة	الإغلاق	القيمة الدفترية للسهم	العائد على السهم	مكرر الأرباح	مضاعف القيمة الدفترية
قطر الوطني	16.800	8.98	1.62	10.4	1.87
التجاري	6.200	4.455	0.72	8.6	1.39
بنك الدوحة	1.690	3.187	0.16	10.6	0.53
المصرف	20.500	9.59	1.72	11.9	2.14
الاهلي	4.000	2.57	0.31	12.7	1.56
الدولي	10.410	4.422	0.74	14.1	2.35
الريان	2.509	2.425	0.13	19.1	1.03
بنك لنا	1.625	1.032	0.14	11.2	1.57
بنك دخان	4.136	2.463	0.239	17.3	1.68
الإجارة	0.887	1.281	0.04	21.7	0.69
دلالة	1.431	0.971	-0.30	-	1.47
قطر وعمان	0.979	0.792	0.00	568.3	1.24
إنماء	5.260	2.618	0.08	63.2	2.01
البنوك والخدمات المالية					
زاد	13.620	4.468	0.71	19.3	3.05
الطينية	2.489	0.299	0.01	179.1	8.32
السلام	0.780	1.245	0.05	16.4	0.63
الرعاية	6.358	3.488	0.28	22.4	1.82
قطر للسينما	3.306	2.049	0.05	64.2	1.61
وقود	16.500	8.493	1.01	16.3	1.94
ودام	2.500	0.928	-0.40	-	2.69
المتاعي	5.849	2.092	0.40	14.6	2.80
الميرة	14.190	7.702	0.95	14.9	1.84
بلدنا	1.520	1.183	0.039	38.7	1.28
مقدام	5.0	0.12	0.5	10.9	41.3
البضائع والخدمات الاستهلاكية					
Ooredoo	11.410	7.681	0.83	13.7	1.49
فودافون	1.940	1.074	0.129	15.0	1.81
الاتصالات					



DLALA BROKERAGE
<http://www.dlalabroker.com>
 contact : +974 - 44285515

دلالة للوساطة
 DLALA BROKERAGE

الخميس
 27 يوليو 2023

تنويه



تم إعداد هذا التقرير بغرض إظهار المعلومات فقط، ولا يعتبر هذا التقرير عرضاً أو دعوة لشراء أو بيع أي أوراق مالية، وليست توصية لاتخاذ منهجية استثمار أو تداول معينة.

تم في التقرير استخدام معلومات متاحة للعموم من مصادر يعتقد أنها جديرة بالثقة ولكن لا نضمن اكتمال أو دقة المعلومات .

إعداد قسم الأبحاث والمشورة

عبدالسلام الفاضل MBA

هاتف : 44285515

aelfadil@dlalaholding.com

دلالة للوساطة

DLALA BROKERAGE



DLALA BROKERAGE

<http://www.dlalabroker.com>

contact : +974 - 44285515

دلالة للوساطة

DLALA BROKERAGE