

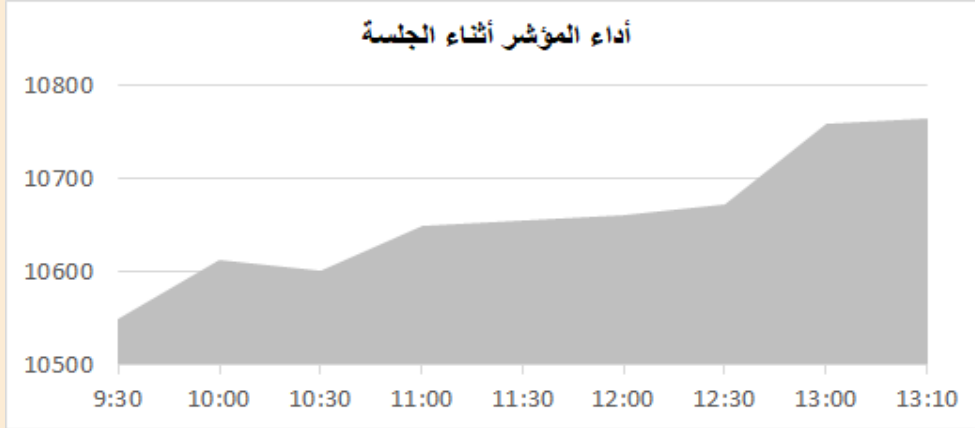
التقرير اليومي لأداء بورصة قطر



دلالة للوساطة
DLALA BROKERAGE

الأربعاء
26 يوليو 2023

مؤشر السوق



معلومات المؤشر

إغلاق المؤشر
التغير اليومي
التغير من بداية العام

10,764.97
2.17%
0.79%

قيم التداولات (مليون ريال)

قيمة التداول اليومي
قيمة التداول بالجلسة السابقة
نسبة التغير في قيمة التداول
عدد الشركات المرتفعة / المنخفضة

537.3
517.2
3.9%
12//33

الأسهم الأكثر ارتفاعاً وانخفاضاً

الشركات الأكثر انخفاضاً

نسبة التغير	الإغلاق	الشركة
-7.60%	1.301	العمامة للتأمين
-2.77%	0.982	قطر وعمان
-2.50%	3.900	الاهلي
-1.35%	2.861	التحويلية
-1.14%	5.880	المناعي

الشركات الأكثر ارتفاعاً

نسبة التغير	الإغلاق	الشركة
5.65%	20.400	المصرف
4.51%	1.600	بنك لشا (QFC)
3.32%	12.750	الصناعات
3.14%	6.250	التجاري
2.46%	5.325	إنماء



DLALA BROKERAGE
<http://www.dlalabroker.com>
contact : +974 - 44285515

دلالة للوساطة
DLALA BROKERAGE

الأربعاء
26 يوليو 2023

ملخص التداول

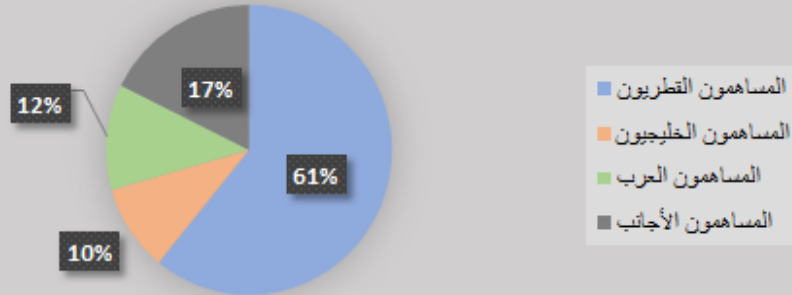
ملخص إجمالي التداولات

الجنسية	الفترة	إجمالي نسبة الشراء	إجمالي نسبة البيع
المساهمون القطريون	أفراد / مؤسسات	46.49%	60.88%
المساهمون الخليجيون	أفراد / مؤسسات	18.81%	9.67%
المساهمون العرب	أفراد / مؤسسات	9.63%	11.79%
المساهمون الأجانب	أفراد / مؤسسات	25.07%	17.66%

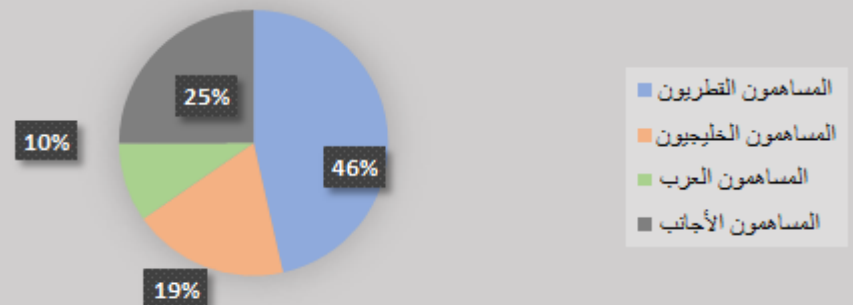
الأعلى حسب قيمة التداولات (مليون ريال)

الشركة	قيمة التداول	النسبة / إجمالي التداول
QNB	78.36	14.60%
الصناعات	47.64	8.88%
المصرف	44.61	8.31%
نقلات	42.21	7.87%
التجاري	37.72	7.03%

إجمالي نسبة البيع



إجمالي نسبة الشراء



DLALA BROKERAGE
<http://www.dlalabroker.com>
 contact : +974 - 44285515

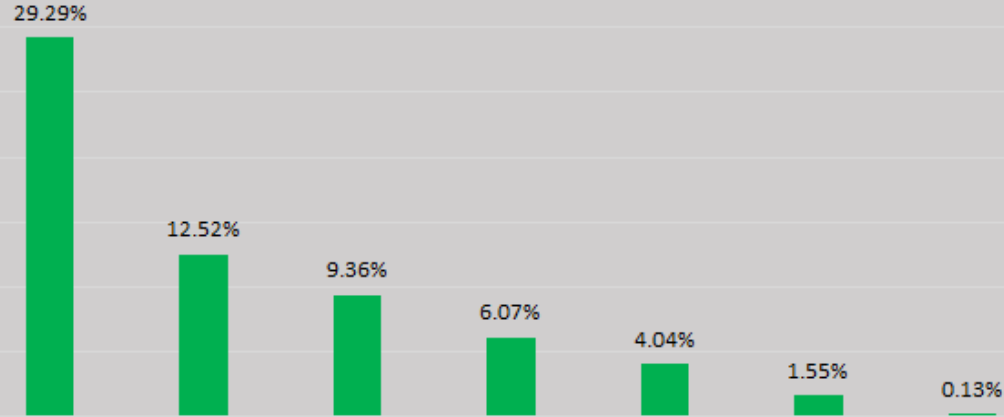
دلالة للوساطة
 DLALA BROKERAGE

الأربعاء
 26 يوليو 2023

أداء قطاعات السوق

أداء القُطاعات من بداية العام

الاتصالات النقل التأمين الصناعة العقار البنوك السلع والخدمات



قطاعات السوق

القطاعات	التغير اليومي	التغير من بداية العام	الإغلاق
الاتصالات	-0.14%	29.29%	1,704.7
النقل	0.53%	12.52%	4,878.4
التأمين	-0.61%	9.36%	2,391.1
الصناعة	1.96%	6.07%	4,010.7
العقار	-0.17%	4.04%	1,623.0
البنوك	2.85%	1.55%	4,499.3
السلع والخدمات	0.54%	0.13%	7,925.7

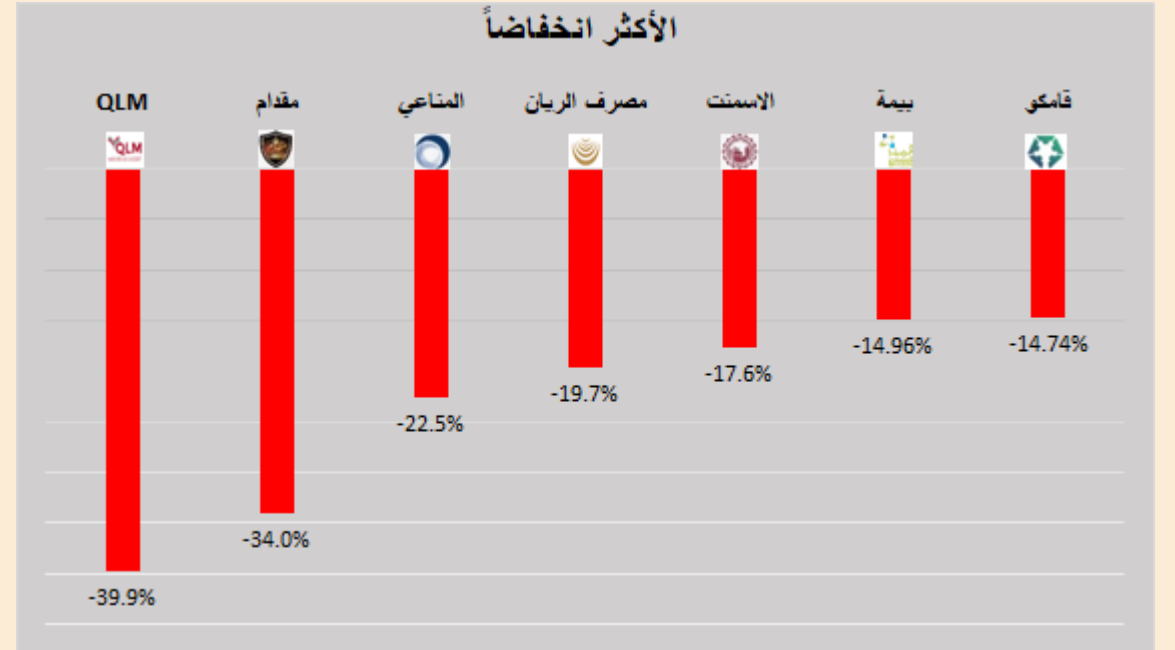
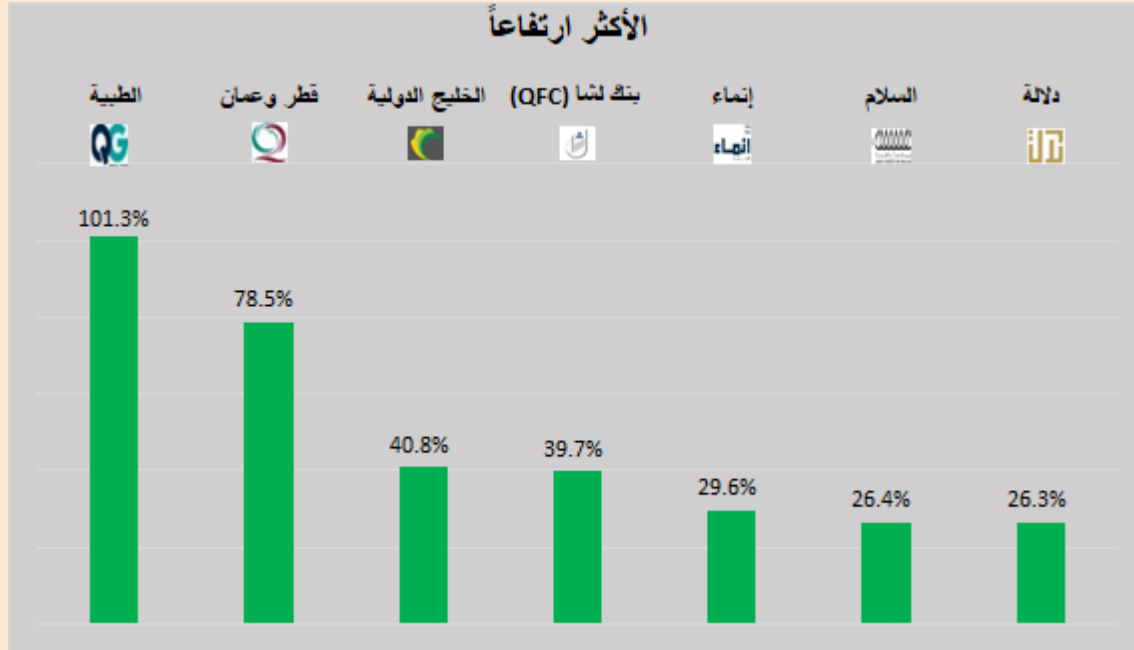


DLALA BROKERAGE
<http://www.dlalabroker.com>
contact : +974 - 44285515

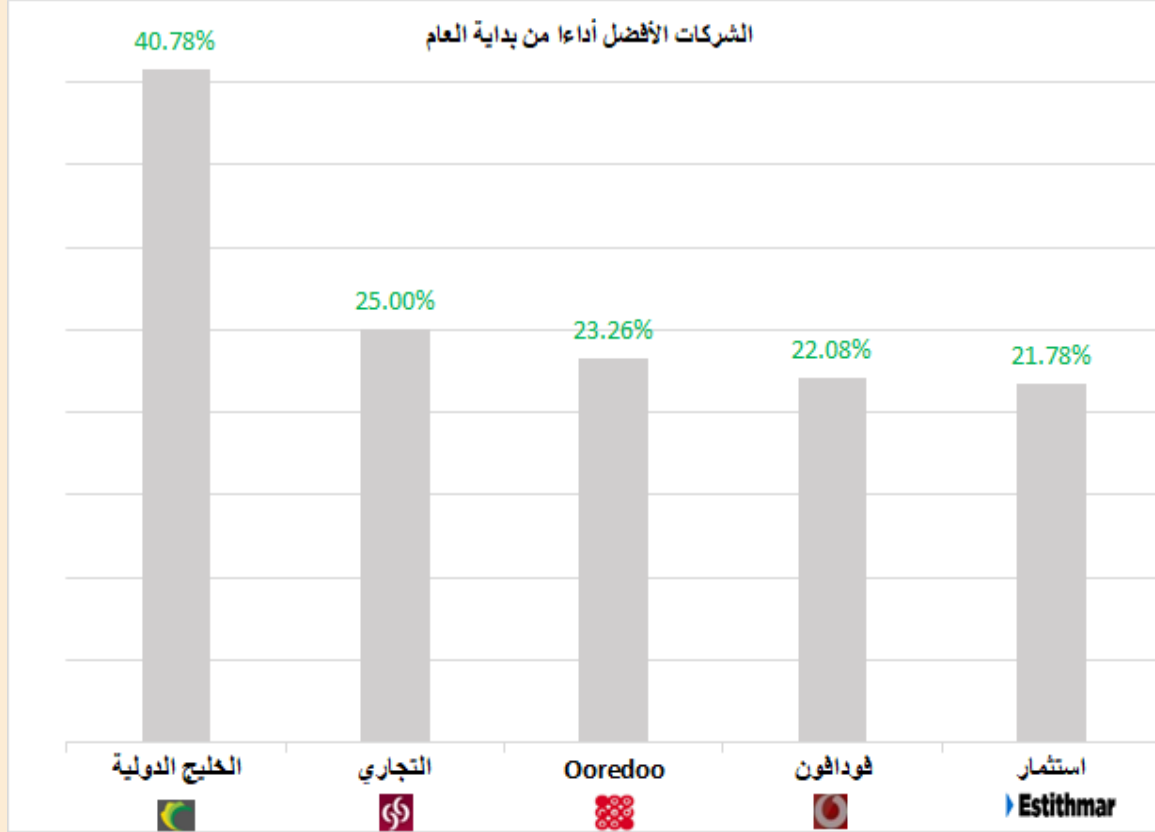
دلالة للوساطة
DLALA BROKERAGE

الأربعاء
26 يوليو 2023

الأكثر ارتفاعاً وانخفاضاً من بداية العام



الشركات المكونة للمؤشر



الرمز	الشركة	وزن الشركة في المؤشر	السعر في بداية العام	الأداء من بداية العام
GISS	الخليج الدولية	1.2%	1,459	40.8%
CBQK	التجاري	8.0%	5	25.0%
ORDS	Ooredoo	4.8%	9.2	23.3%
VFQS	فودافون	1.54%	1,585	22.1%
IGRD	استثمار	0.6%	1.8	21.8%
ERES	ازدان	0.7%	1,001	15.9%
QGTS	ناقلات	5.6%	3,662	15.5%
QIBK	المصرف	15.0%	18.56	9.9%
QEWS	كهرباء وماء	4.3%	17.7	3.1%
QNNS	ملاحة	4.1%	10.15	1.7%
QIIK	الدولي	5.0%	10.4	1.0%
IQCD	صناعات قطر	13.9%	12.81	-0.5%
BLDN	بلدنا	0.8%	1,531	-1.0%
BRES	بروة	2.3%	2,873	-1.6%
QFLS	وقود	5.0%	17.95	-8.1%
MPHC	مسيحيد	3.2%	2,127	-8.8%
QNBK	قطر الوطني	14.3%	18	-9.4%
DHBK	بنك الدوحة	1.6%	1,953	-11.0%
QAMC	قامكو	1.3%	1.52	-14.7%
MARK	الريان	6.5%	3,171	-19.7%

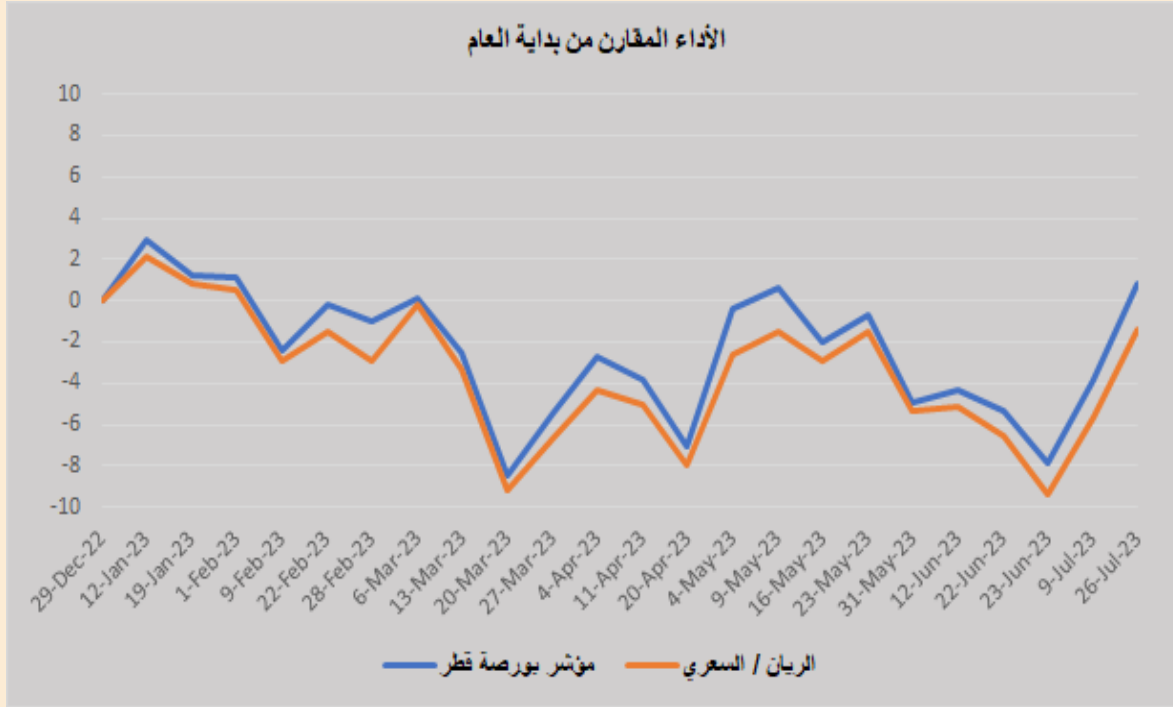


DLALA BROKERAGE
<http://www.dlalabroker.com>
 contact : +974 - 44285515

دلالة للوساطة
 DLALA BROKERAGE

الأربعاء
 26 يوليو 2023

أداء مؤشر بورصة قطر



واصل المؤشر العام لبورصة قطر مسيرة الصعود وللجلسة الحادية عشر على التوالي حيث بلغت مكاسب اليوم 229.02 نقطة، أي ما نسبته 2.17% ليبلغ المؤشر مستوى 10,764.97 نقطة. ووجد المؤشر اليوم دعماً كبيراً من القيادات حيث ارتفعت اسهم المصرف والصناعات وQNB والتجاري بنسب 5.64%، 3.32%، و1.88% و 3.13% على التوالي. وعلى مستوى أداء مؤشرات القطاعات فقد ارتفعت أربعة قطاعات على رأسها قطاع البنوك بنسبة 2.85% وارتفع قطاع الصناعة بنسبة 1.96% وتذيل قائمة المكاسب قطاع النقل بنسبة 0.53%، فيما خسرت قطاعات التأمين والعقار والاتصالات بنسبة 0.61% و0.17% و0.14% على التوالي. وفيما يتعلق بقيم تداولات جلسة اليوم (537.2 مليون) جاءت أعلى مقارنة بقيم تداولات الجلسة الماضية (517.2 مليون).

أعلن / أعلنت بنك قطر الدولي الإسلامي عن البيانات المالية نصف السنوية للفترة المنتهية في 30 يونيو 2023 حيث بلغ صافي الربح 615,083,000 ريال قطري مقابل صافي الربح 571,109,000 ريال قطري لنفس الفترة من العام الذي سبقه. كما بلغت ربحية السهم 0.41 ريال قطري في نصف السنوية من العام 30 يونيو مقابل ربحية السهم 0.38 ريال قطري لنفس الفترة من العام الذي سبقه.

ارتفعت أرباح الشركة القطرية للصناعات التحويلية، التي تمتلك العديد من الحصص في شركات صناعية مثل (القطرية السعودية لصناعة الجبس والشركة القطرية للوقود)، إلى 107.2 مليون ريال (0.23 ريال/ للسهم)، بنهاية النصف الأول 2023، مقارنة بأرباح قدرها 90.5 مليون ريال تم تحقيقها خلال نفس الفترة من عام 2022.

ارتفعت أرباح الشركة المتحدة للتنمية، التي تقوم بتطوير مشروع لؤلؤة قطر، إلى 187.6 مليون ريال (0.05 ريال/السهم)، بنهاية النصف الأول 2023، بنسبة ارتفاع قدرها 12%، مقابل أرباح قدرها 167.6 مليون ريال عن نفس الفترة من عام 2022.

أعلن / أعلنت بنك الدوحة عن البيانات المالية نصف السنوية للفترة المنتهية في 30 يونيو 2023 حيث بلغ صافي الربح 392,047,000 ريال قطري مقابل صافي الربح 664,979,000 ريال قطري لنفس الفترة من العام الذي سبقه. كما بلغت ربحية السهم 0.13 ريال قطري في نصف السنوية من العام 30 يونيو مقابل ربحية السهم 0.21 ريال قطري لنفس الفترة من العام الذي سبقه.

أعلن / أعلنت مصرف قطر الإسلامي بأن فييتش (Fitch) قد أعلنت عن تثبيت التصنيف الائتماني عند درجة A-مع نظرة مستقبلية إيجابية.



DLALA BROKERAGE
<http://www.dlalabroker.com>
 contact : +974 - 44285515

دلالة للوساطة
 DLALA BROKERAGE

الأربعاء
 26 يوليو 2023

المؤشرات المالية الرئيسية

المؤشرات المالية الرئيسية (آخر 12 شهر)

رمز	الشركة	الإغلاق	القيمة الدفترية للسهم	العائد على السهم	مكرر الأرباح	مضاعف القيمة الدفترية
QNBK	قطر الوطني	16.300	8.98	1.62	10.1	1.82
CBQK	التجاري	6.250	4.455	0.72	8.6	1.40
DHBK	بنك الدوحة	1.739	3.187	0.18	9.4	0.55
QIBK	المصرف	20.400	9.59	1.72	11.9	2.13
ABQK	الإلهي	3.900	2.57	0.31	12.4	1.52
QIHK	الدولي	10.500	4.422	0.74	14.2	2.37
MARK	الريان	2.546	2.425	0.13	19.4	1.05
QFBQ	بنك لثما	1.600	1.032	0.14	11.0	1.55
DUBK	بنك دخان	4.181	2.463	0.239	17.5	1.70
NLCS	الإجارة	0.879	1.281	0.04	21.5	0.69
DBIS	دلالة	1.442	0.971	-0.30	-	1.49
QOIS	قطر وعمان	0.982	0.792	0.00	570.1	1.24
IHGS	إيماء	5.325	2.618	0.08	64.0	2.03
البنوك والخدمات المالية						
ZHCD	زاد	14.100	4.468	0.71	20.0	3.16
QGMD	الطبية	2.530	0.299	0.01	182.1	8.46
SIIS	السلام	0.776	1.245	0.05	16.3	0.62
MCGS	الرعاية	6.265	3.488	0.28	22.0	1.80
QCFS	قطر للسينما	3.306	2.049	0.05	64.2	1.61
QFLS	وقود	16.500	8.493	1.01	16.3	1.94
WDAM	ودام	2.480	0.928	-0.40	-	2.67
MCCS	المناعي	5.880	2.092	0.40	14.7	2.81
MERS	الميرة	14.180	7.702	0.95	14.9	1.84
BLDN	بلدنا	1.516	1.183	0.039	38.6	1.28
MKDM	مقدام	5.0	0.12	0.5	10.9	41.6
البضائع والخدمات الاستهلاكية						
ORDS	Ooredoo	11.340	7.681	0.83	13.6	1.48
VFQS	فودافون	1.935	1.074	0.125	15.5	1.80
الاتصالات						
QIMD	التحويلية	2.861	3.67	0.34	8.5	0.78
QNCD	الإسمنت	3.987	4.489	0.33	12.2	0.89
IQCD	صناعات قطر	12.750	6.943	1.20	10.6	1.84
QIGD	المستثمرين	1.740	2.401	0.13	13.2	0.72
QEWS	الكهرباء والماء	18.250	12.81	1.57	11.7	1.42
AHCS	أعمال	0.878	1.215	0.06	15.4	0.72
GISS	الخليج الدولية	2.054	1.92	0.16	12.8	1.07
MPHC	مسيحيد	1.940	1.386	0.13	15.3	1.40
IGRD	استثمار	2.192	1.31	0.13	17.2	1.67
QAMC	فاسكو	1.296	1.223	0.14	9.4	1.06
الصناعات						
QATI	قطر للتأمين	2.250	1.935	-0.21	-	1.16
DOHI	الدوحة للتأمين	2.320	2.314	0.27	8.6	1.00
QGRI	القطرية العامة	1.301	5.195	-0.53	-	0.25
AKHI	التكافلي	2.785	2.137	0.41	6.8	1.30
QISI	الإسلامية للتأمين	8.780	2.774	0.69	12.6	3.17
QLMI	QLM	2.885	1.609	0.22	13.3	1.79
Bema	بيمه	3.580	2.23	0.28	12.6	1.61
التأمين						
UDCD	المتحدة للتنمية	1.184	3.106	0.11	10.6	0.38
BRES	بروه	2.826	5.354	0.29	9.6	0.53
ERES	ازدان	1.160	1.263	0.001	1272.9	0.92
MRDS	مزايا قطر	0.842	0.737	0.03	24.5	1.14
العقاري						
QNNS	الملاحة	10.320	13.95	0.89	11.5	0.74
GWCS	مخازن	3.469	3.813	0.41	8.5	0.91
QGTS	نقلات	4.230	2.017	0.26	16.1	2.10
النقل						



DLALA BROKERAGE
<http://www.dlalabroker.com>
 contact : +974 - 44285515

دلالة للوساطة
 DLALA BROKERAGE

الأربعاء
 26 يوليو 2023

تنويه



تم إعداد هذا التقرير بغرض إظهار المعلومات فقط، ولا يعتبر هذا التقرير عرضاً أو دعوة لشراء أو بيع أي أوراق مالية، وليست توصية لاتخاذ منهجية استثمار أو تداول معينة.

تم في التقرير استخدام معلومات متاحة للعموم من مصادر يعتقد أنها جديرة بالثقة ولكن لا نضمن اكتمال أو دقة المعلومات .

إعداد قسم الأبحاث والمشورة

عبدالسلام الفاضل MBA

هاتف : 44285515

aelfadil@dlalaholding.com

دلالة للوساطة

DLALA BROKERAGE



DLALA BROKERAGE

<http://www.dlalabroker.com>

contact : +974 - 44285515

دلالة للوساطة

DLALA BROKERAGE