

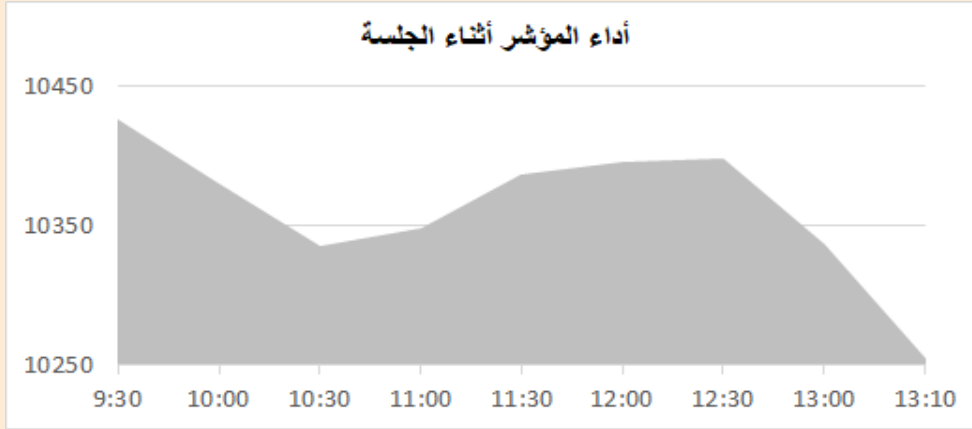
التقرير اليومي لأداء بورصة قطر



دلالة للوساطة
DLALA BROKERAGE

الثلاثاء
6 يونيو 2023

مؤشر السوق



معلومات المؤشر

إغلاق المؤشر
التغير اليومي
التغير من بداية العام

10,255.19
-1.72%
-3.99%

قيم التداولات (مليون ريال)
قيمة التداول اليومي
قيمة التداول بالجلسة السابقة
نسبة التغير في قيمة التداول
عدد الشركات المرتفعة / المنخفضة

505.7
576.9
-12.3%
38//9

الأسهم الأكثر ارتفاعاً وانخفاضاً

الشركات الأكثر انخفاضاً

نسبة التغير	الإغلاق	الشركة
-5.14%	1.366	العامية للتأمين
-2.97%	1.990	مسيجيد
-2.89%	17.800	المصرف
-2.77%	3.927	الاسمنت
-2.74%	0.710	السلام

الشركات الأكثر ارتفاعاً

نسبة التغير	الإغلاق	الشركة
3.54%	2.195	الدوحة للتأمين
2.43%	2.950	التحويلية
1.18%	0.860	أعمال
0.94%	5.900	التجاري
0.83%	3.024	الخليج التكافلي



DLALA BROKERAGE
<http://www.dlalabroker.com>
contact : +974 - 44285515

دلالة للوساطة
DLALA BROKERAGE

الثلاثاء
6 يونيو 2023

ملخص التداول

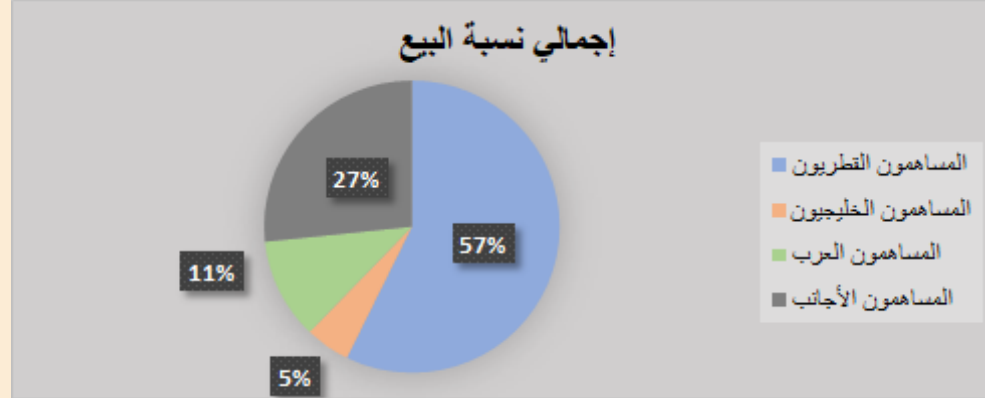
ملخص إجمالي التداولات

الجنسية	الفئة	إجمالي نسبة الشراء	إجمالي نسبة البيع
المساهمون القطريون	أفراد / مؤسسات	58.14%	57.26%
المساهمون الخليجيون	أفراد / مؤسسات	6.33%	4.93%
المساهمون العرب	أفراد / مؤسسات	12.50%	11.16%
المساهمون الأجانب	أفراد / مؤسسات	23.04%	26.66%

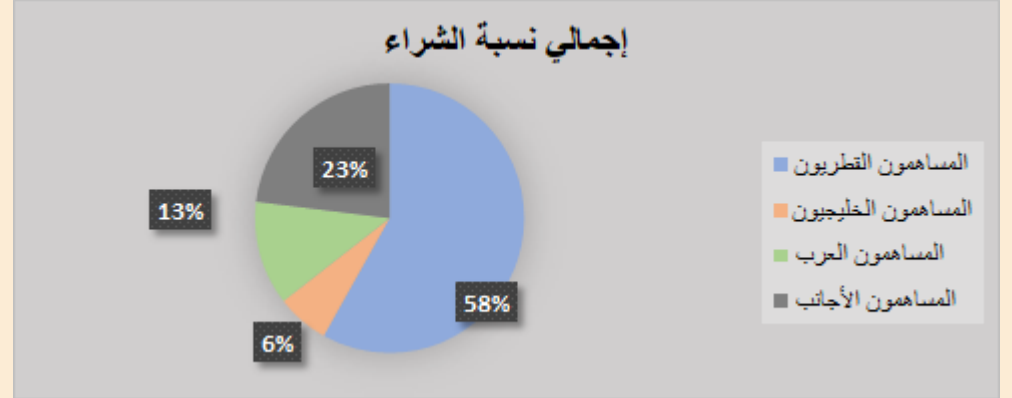
الأعلى حسب قيمة التداولات (مليون ريال)

الشركة	قيمة التداول	النسبة / إجمالي التداول
الصناعات	83.03	16.42%
QNB	50.98	10.08%
الطبية	45.43	8.98%
الريان	32.05	6.34%
ودام	22.10	4.37%

إجمالي نسبة البيع



إجمالي نسبة الشراء

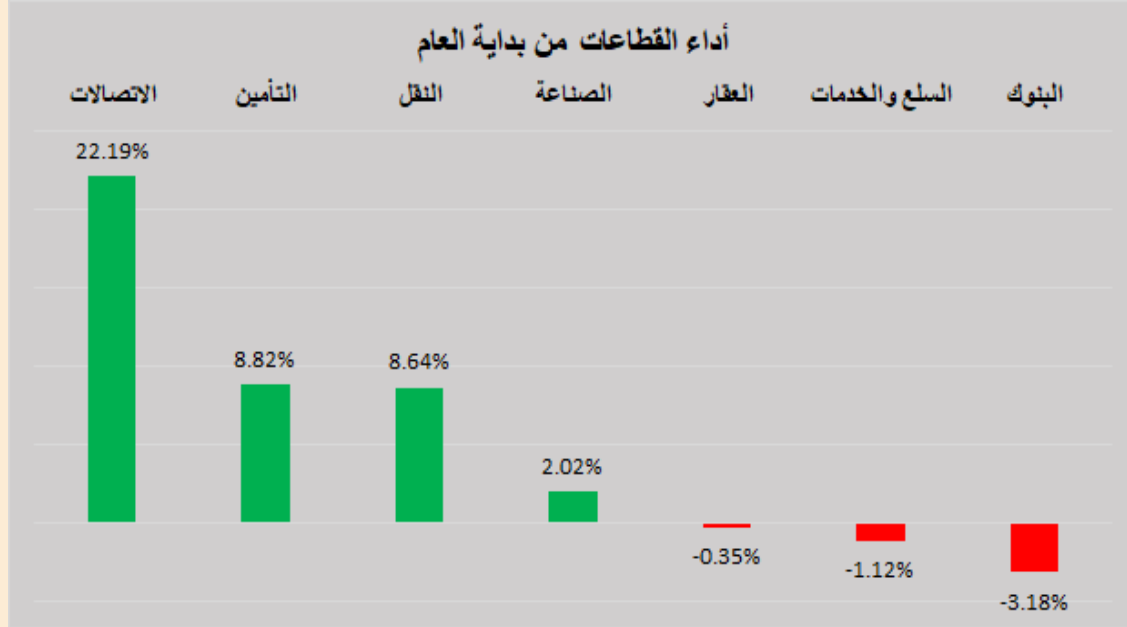


DLALA BROKERAGE
<http://www.dlalabroker.com>
 contact : +974 - 44285515

دلالة للوساطة
 DLALA BROKERAGE

الثلاثاء
 6 يونيو 2023

أداء قطاعات السوق



قطاعات السوق

القطاعات	الايغلق	التغير اليومي	التغير من بداية العام
الاتصالات	1,611.1	-1.82%	22.19%
التأمين	2,379.3	-0.94%	8.82%
النقل	4,710.0	-1.09%	8.64%
الصناعة	3,857.4	-2.14%	2.02%
العقار	1,554.6	-1.71%	-0.35%
السلع والخدمات	7,826.5	-1.07%	-1.12%
البنوك	4,289.6	-1.55%	-3.18%

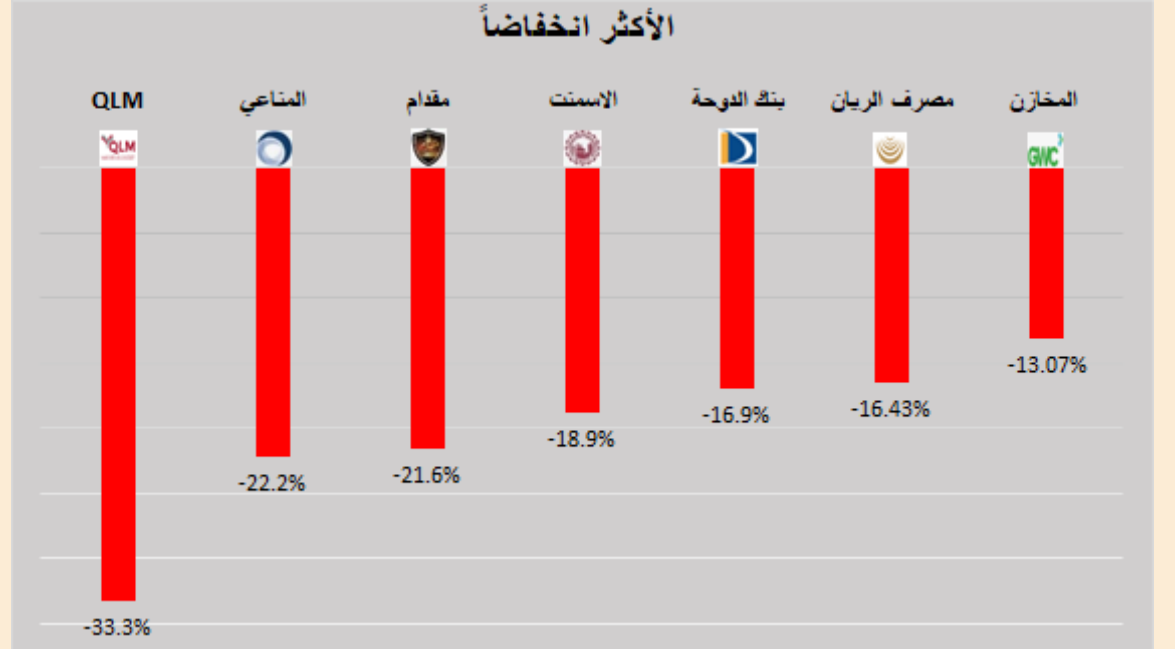
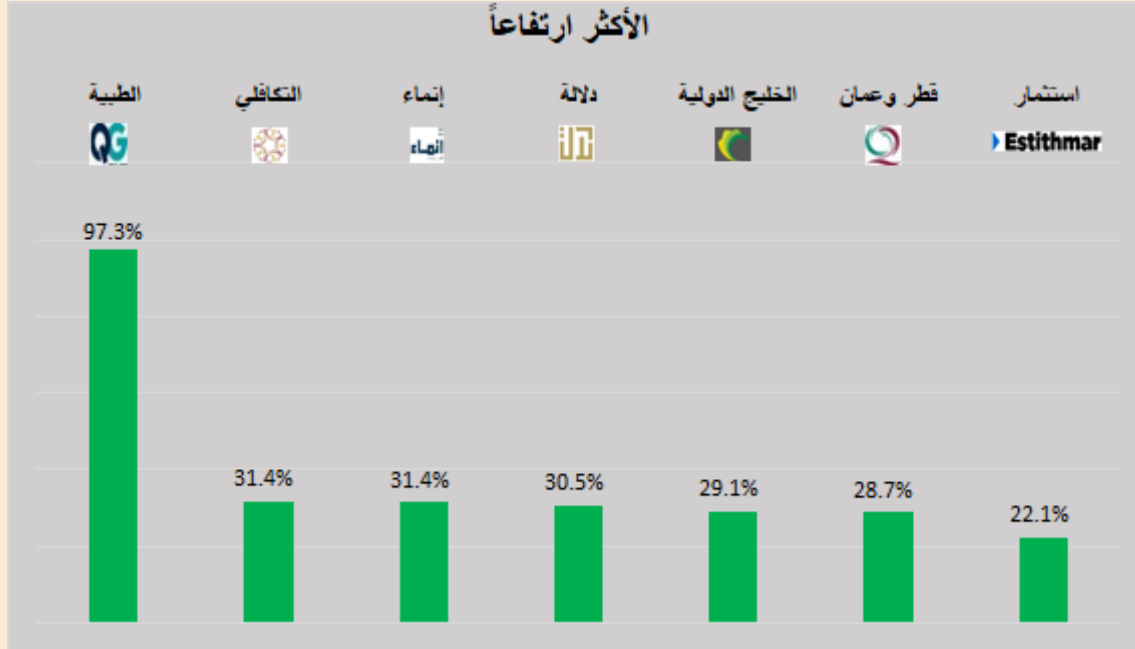


DLALA BROKERAGE
<http://www.dlalabroker.com>
contact : +974 - 44285515

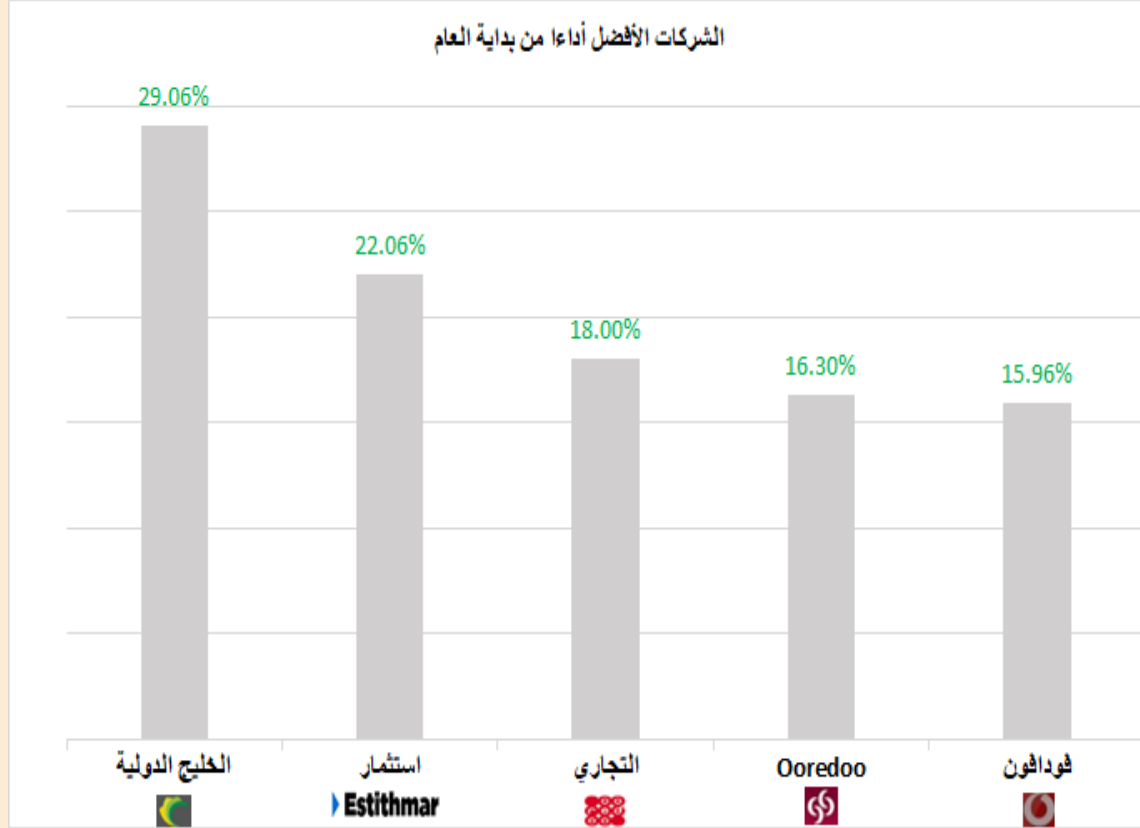
دلالة للوساطة
DLALA BROKERAGE

الثلاثاء
6 يونيو 2023

الأكثر ارتفاعاً و انخفاضاً من بداية العام



الشركات المكونة للمؤشر



الرمز	الشركة	وزن الشركة في المؤشر	السعر في بداية العام	الأداء من بداية العام
GISS	الخليج الدولية	1.2%	1.459	29.1%
IGRD	استثمار	0.7%	1.8	22.1%
CBQK	التجاري	8.0%	5	18.0%
ORDS	Ooredoo	4.76%	9.2	16.3%
VFQS	فودافون	1.5%	1.585	16.0%
ERES	ازدان	0.7%	1.001	12.8%
QGTS	ناقلات	5.6%	3.662	8.8%
QNNS	ملاحة	4.3%	10.15	1.0%
QAMC	قامكو	1.7%	1.52	0.5%
BLDN	بلدنا	0.9%	1.531	-2.4%
QEWS	كهرباء وماء	4.2%	17.7	-3.3%
QIBK	المصرف	13.8%	18.56	-4.1%
QIIK	الدولي	5.0%	10.4	-4.4%
MPHC	مسيحيد	3.5%	2.127	-6.4%
IQCD	صناعات قطر	13.5%	12.81	-7.4%
BRES	بروة	2.2%	2.873	-9.2%
QFLS	وقود	5.2%	17.95	-10.2%
QNBK	قطر الوطني	14.7%	18	-10.8%
MARK	الريان	7.1%	3.171	-16.4%
DHBK	بنك الدوحة	1.6%	1.953	-16.9%

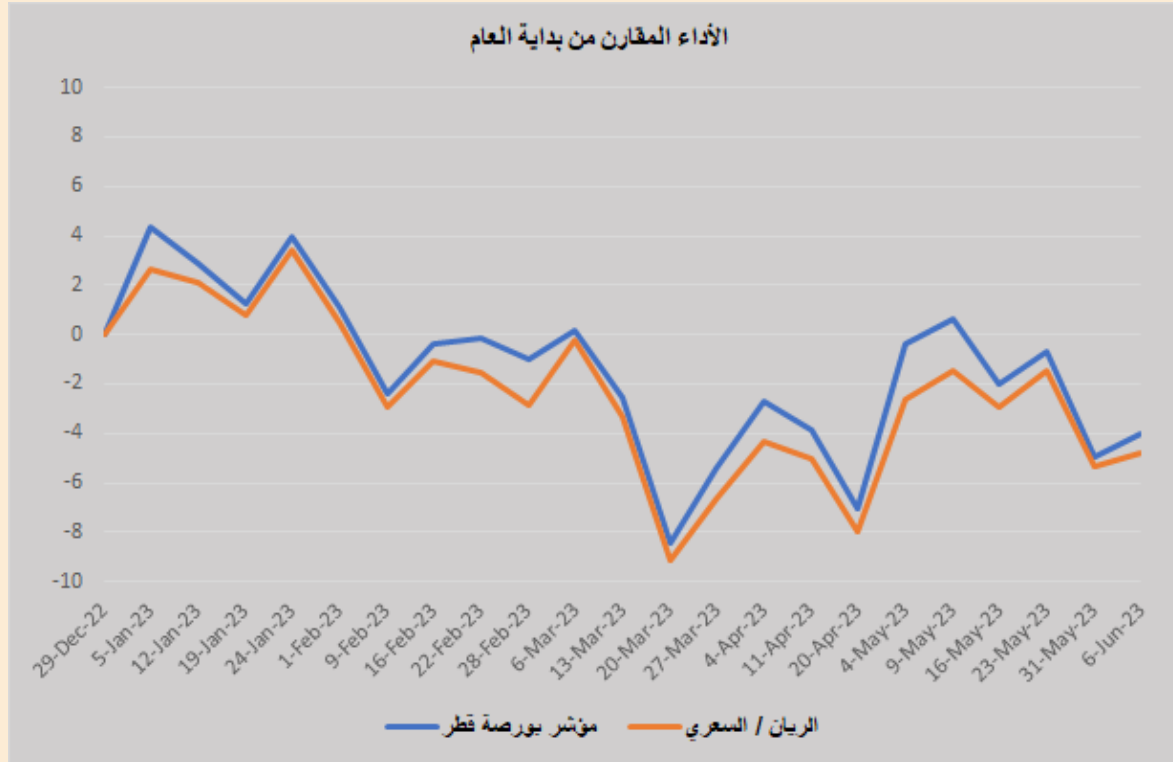


DLALA BROKERAGE
<http://www.dlalabroker.com>
 contact : +974 - 44285515

دلالة للوساطة
 DLALA BROKERAGE

الثلاثاء
 6 يونيو 2023

أداء مؤشر بورصة قطر



• أنهى المؤشر العام لبورصة قطر جلسة اليوم على تراجع كبير بلغ 179.59 نقطة، أي ما نسبته 1.72% ليبلغ المؤشر مستوى 10,255.19 نقطة. جاءت خسائر اليوم في ظل تراجع جماعي للأسهم خاصة القيادات حيث ضغطت بشكل كبير على المؤشر وتراجعت أسهم المصرف، الصناعات و QNB بنسب 2.89%، 2.71% و 1.41% على التوالي. وعلى مستوى مؤشرات قطاعات السوق فقد تراجعت جميع مؤشرات القطاعات على رأسها قطاعات الصناعة والاتصالات والبنوك بنسب 2.14%، 1.82% و 1.55% على التوالي وتذييل قائمة الخسائر قطاع التأمين بنسبة 0.94%. وفيما يتعلق بقيم تداولات جلسة اليوم (505.7 مليون) جاءت أقل مقارنةً بقيم تداولات الجلسة الماضية (576.9 مليون) ومقاربة لمتوسط قيم التداولات منذ بداية العام (509.2 مليون).

• أعلنت الفالغ التعليمية القابضة ش.م.ع.ق عن العزم على الإفصاح عن البيانات المالية المنتهية في 31 مايو 2023، وذلك في 12/06/2023.

• أعلنت شركة دلالة للوساطة والاستثمار القابضة عن نتائج إجتماع مجلس الإدارة المنعقد 04/06/2023 حيث تمت الموافقة على عدد من القرارات المتعلقة بتسيير العمل في الشركة والشركات التابعة.



DLALA BROKERAGE
<http://www.dlalabroker.com>
contact : +974 - 44285515

دلالة للوساطة
DLALA BROKERAGE

الثلاثاء
6 يونيو 2023

المؤشرات المالية الرئيسية

المؤشرات المالية الرئيسية (آخر 12 شهر)

مضاعف القيمة الدفترية	مكرر الارتفاع	العائد على السهم	القيمة الدفترية للسهم	الإغلاق	الشركة	الرمز
0.80	8.8	0.34	3.67	2.950	التحويلية	QIMD
0.87	12.0	0.33	4.489	3.927	الإسمنت	QNCD
1.71	9.9	1.20	6.943	11.860	صناعات قطر	IQCD
0.72	13.1	0.13	2.401	1.731	المستثمرين	QIGD
1.34	10.9	1.57	12.81	17.110	الكهرباء والماء	QEWS
0.71	15.0	0.06	1.215	0.860	أعمال	AHCS
0.98	11.8	0.16	1.92	1.883	الخليج الدولية	GISS
1.44	15.7	0.13	1.386	1.990	مسيجند	MPHC
1.68	17.3	0.13	1.31	2.197	استثمار	IGRD
1.25	11.0	0.14	1.223	1.527	فانكو	QAMC
الصناعات						
1.14	-	-0.21	1.935	2.197	قطر للتأمين	QATI
0.95	8.2	0.27	2.314	2.195	الدوحة للتأمين	DOHI
0.26	-	-0.53	5.195	1.366	القطرية العامة	QGRI
1.42	7.4	0.41	2.137	3.024	التكافئ	AKHI
3.10	12.4	0.69	2.774	8.599	الإسلامية للتأمين	QISI
1.99	14.8	0.22	1.609	3.203	QLM	QLMI
1.66	13.1	0.28	2.23	3.700	بيمه	Bema
التأمين						
0.38	10.6	0.11	3.106	1.186	المتحدة للتعمية	UDCD
0.49	8.9	0.29	5.354	2.610	بروه	BRES
0.89	1238.8	0.001	1.263	1.129	ازدان	ERES
1.08	23.2	0.03	0.737	0.797	مزايا قطر	MRDS
العقاري						
0.73	11.5	0.89	13.95	10.250	الملاحة	QNNS
0.92	8.5	0.42	3.813	3.519	مخازن	GWCS
1.98	15.2	0.26	2.017	3.985	ناقلات	QGTS
النقل						

مضاعف القيمة الدفترية	مكرر الارتفاع	العائد على السهم	القيمة الدفترية للسهم	الإغلاق	الشركة	الرمز
1.81	10.1	1.58	8.845	16.050	قطر الوطني	QNBK
1.32	8.3	0.71	4.455	5.900	التجاري	CBQK
0.51	8.8	0.18	3.187	1.622	بنك الدوحة	DHBK
1.86	10.4	1.72	9.59	17.800	المصرف	QIBK
1.56	13.0	0.31	2.57	4.000	الأهلي	ABQK
2.25	13.7	0.72	4.422	9.940	الدولي	QIHK
1.09	20.1	0.13	2.425	2.650	الريان	MARK
1.22	8.7	0.14	1.032	1.260	بنك نشا	QFBQ
1.56	16.1	0.239	2.463	3.852	بنك دخان	DUBK
0.65	20.2	0.04	1.281	0.827	الإجارة	NLCS
1.53	-	-0.30	0.971	1.490	دلالة	DBIS
0.89	73.7	0.01	0.792	0.708	قطر وعمان	QOIS
2.06	64.9	0.08	2.618	5.400	إمماء	IHGS
البنوك والخدمات المالية						
3.13	19.8	0.71	4.468	14.000	زاد	ZHCD
8.29	178.5	0.01	0.299	2.480	الطبية	QGMD
0.57	14.9	0.05	1.245	0.710	السلام	SIIS
1.96	23.9	0.29	3.488	6.851	الرعاية	MCGS
1.49	59.4	0.05	2.049	3.060	قطر للسينما	QCFS
1.90	15.6	1.04	8.493	16.120	وقود	QFLS
2.57	-	-0.40	0.928	2.381	ودام	WDAM
2.82	14.7	0.40	2.092	5.905	المناعي	MCCS
1.87	15.1	0.95	7.702	14.390	الميرة	MERS
1.26	38.0	0.039	1.183	1.494	بلندا	BLDN
49.4	13.0	0.5	0.12	6.0	مقدم	MKDM
البضائع والخدمات الاستهلاكية						
1.39	12.9	0.83	7.681	10.700	Ooredoo	ORDS
1.71	14.7	0.125	1.074	1.838	فودافون	VFQS
الاتصالات						



DLALA BROKERAGE
<http://www.dlalabroker.com>
 contact : +974 - 44285515

دلالة للوساطة
 DLALA BROKERAGE

الثلاثاء

6 يونيو 2023

تنويه



تم إعداد هذا التقرير بغرض إظهار المعلومات فقط، ولا يعتبر هذا التقرير عرضاً أو دعوة لشراء أو بيع أي أوراق مالية، وليست توصية لاتخاذ منهجية استثمار أو تداول معينة.

تم في التقرير استخدام معلومات متاحة للعموم من مصادر يعتقد أنها جديرة بالثقة ولكن لا نضمن اكتمال أو دقة المعلومات .

إعداد قسم الأبحاث والمشورة

عبدالسلام الفاضل MBA

هاتف : 44285515

aelfadil@dlalaholding.com

دلالة للوساطة

DLALA BROKERAGE



DLALA BROKERAGE

<http://www.dlalabroker.com>

contact : +974 - 44285515

دلالة للوساطة

DLALA BROKERAGE