

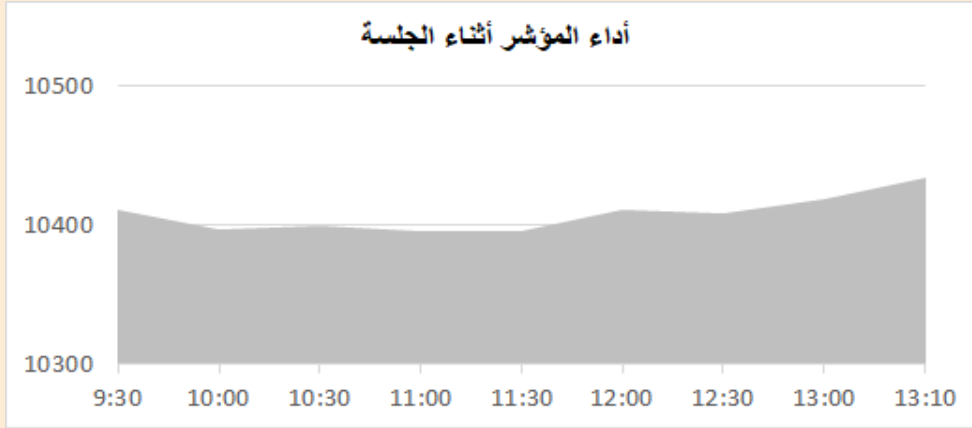
التقرير اليومي لأداء بورصة قطر



دلالة للوساطة
DLALA BROKERAGE

الأثنين
5 يونيو 2023

مؤشر السوق



معلومات المؤشر

إغلاق المؤشر
التغير اليومي
التغير من بداية العام

10,434.78
0.36%
-2.31%

قيم التداولات (مليون ريال)
قيمة التداول اليومي
قيمة التداول بالجلسة السابقة
نسبة التغير في قيمة التداول
عدد الشركات المرتفعة / المنخفضة

576.9
469.5
22.9%
23//22

الأسهم الأكثر ارتفاعاً وانخفاضاً

الشركات الأكثر انخفاضاً

نسبة التغير	الإغلاق	الشركة
-3.42%	2.120	الدوحة للتأمين
-3.33%	8.650	الإسلامية ت
-2.00%	0.833	الإجارة
-1.48%	6.000	المناعي
-1.22%	0.730	السلام

الشركات الأكثر ارتفاعاً

نسبة التغير	الإغلاق	الشركة
9.96%	1.512	دلالة
8.99%	2.365	ودام
7.13%	2.538	الطبية
6.54%	2.999	الخليج التكايفي
5.60%	2.224	قطر للتأمين



DLALA BROKERAGE
<http://www.dlalabroker.com>
contact : +974 - 44285515

دلالة للوساطة
DLALA BROKERAGE

الأثنين
5 يونيو 2023

ملخص التداول

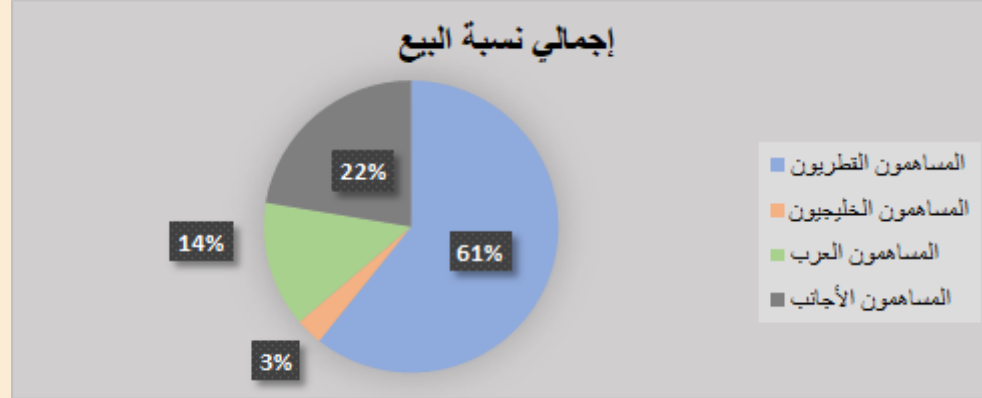
ملخص إجمالي التداولات

الجنسية	الفئة	إجمالي نسبة الشراء	إجمالي نسبة البيع
المساهمون القطريون	أفراد / مؤسسات	57.21%	60.72%
المساهمون الخليجيون	أفراد / مؤسسات	6.60%	2.98%
المساهمون العرب	أفراد / مؤسسات	13.09%	13.93%
المساهمون الأجانب	أفراد / مؤسسات	23.10%	22.37%

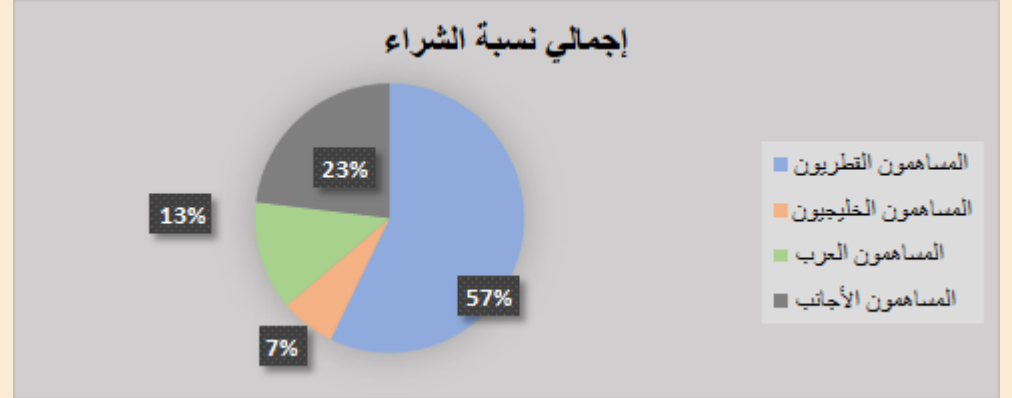
الأعلى حسب قيمة التداولات (مليون ريال)

الشركة	قيمة التداول	النسبة / إجمالي التداول
الصناعات	54.65	9.48%
QNB	51.81	8.99%
الريان	48.80	8.47%
المصرف	42.00	7.29%
الطبية	40.82	7.08%

إجمالي نسبة البيع



إجمالي نسبة الشراء

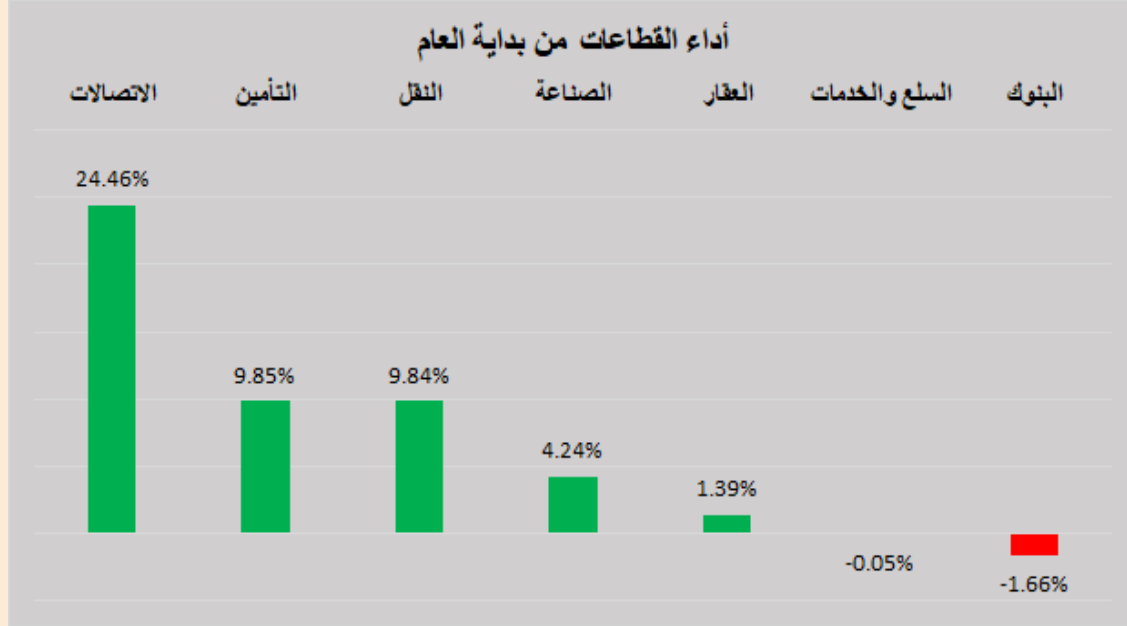


DLALA BROKERAGE
<http://www.dlalabroker.com>
 contact : +974 - 44285515

دلالة للوساطة
 DLALA BROKERAGE

الأثنين
 5 يونيو 2023

أداء قطاعات السوق

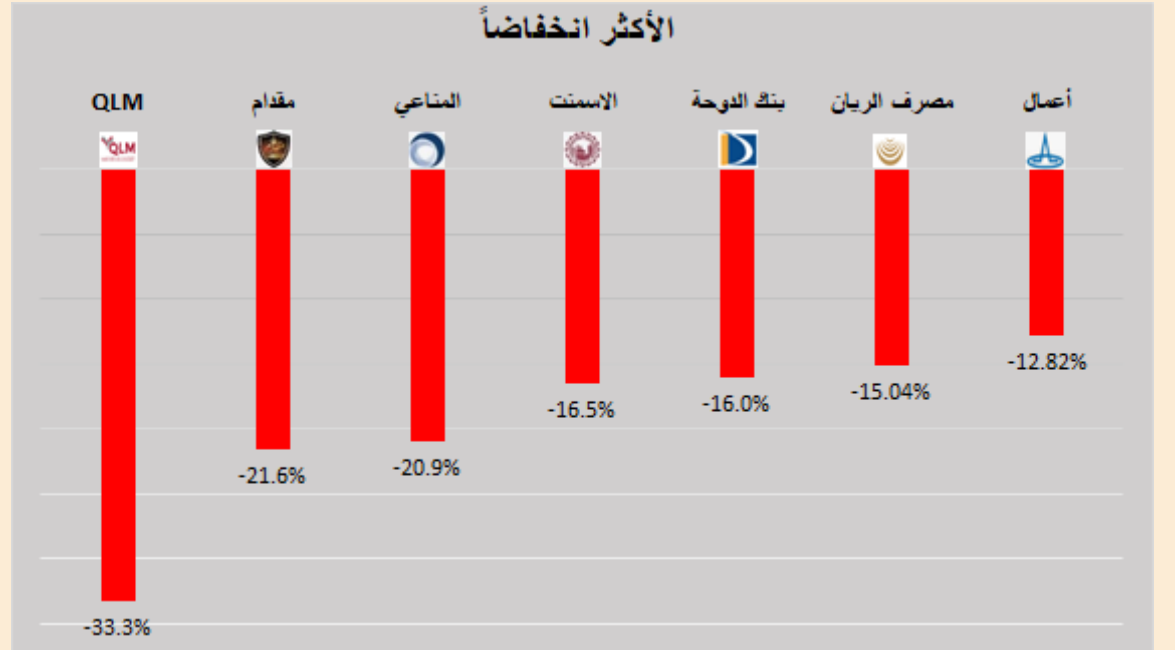
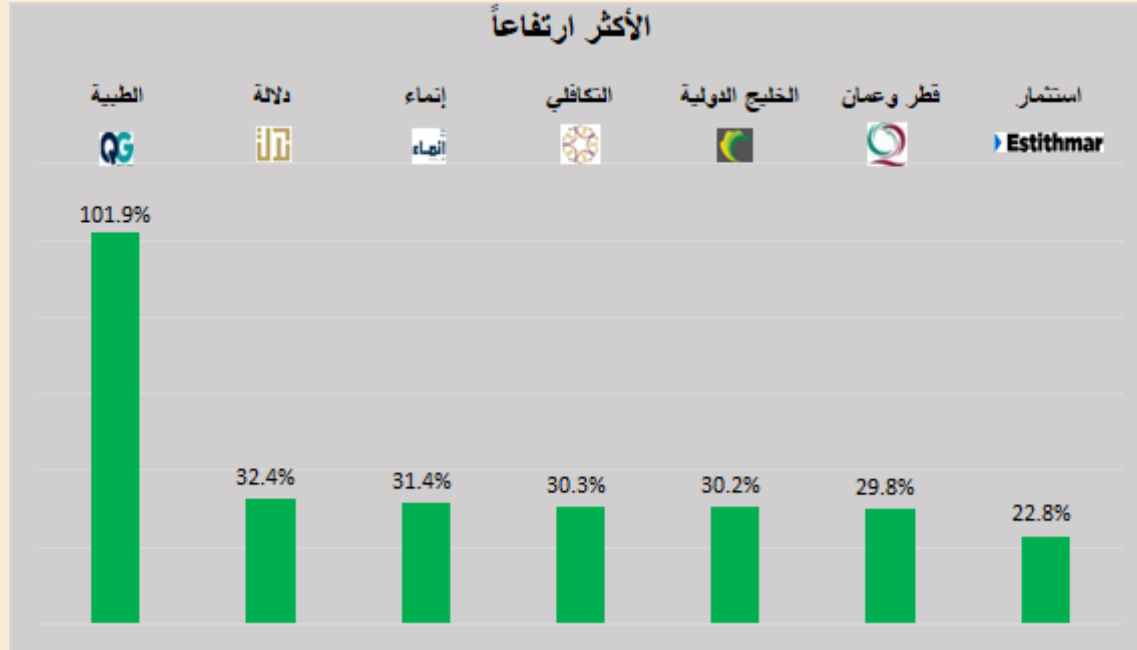


قُطاعات السوق

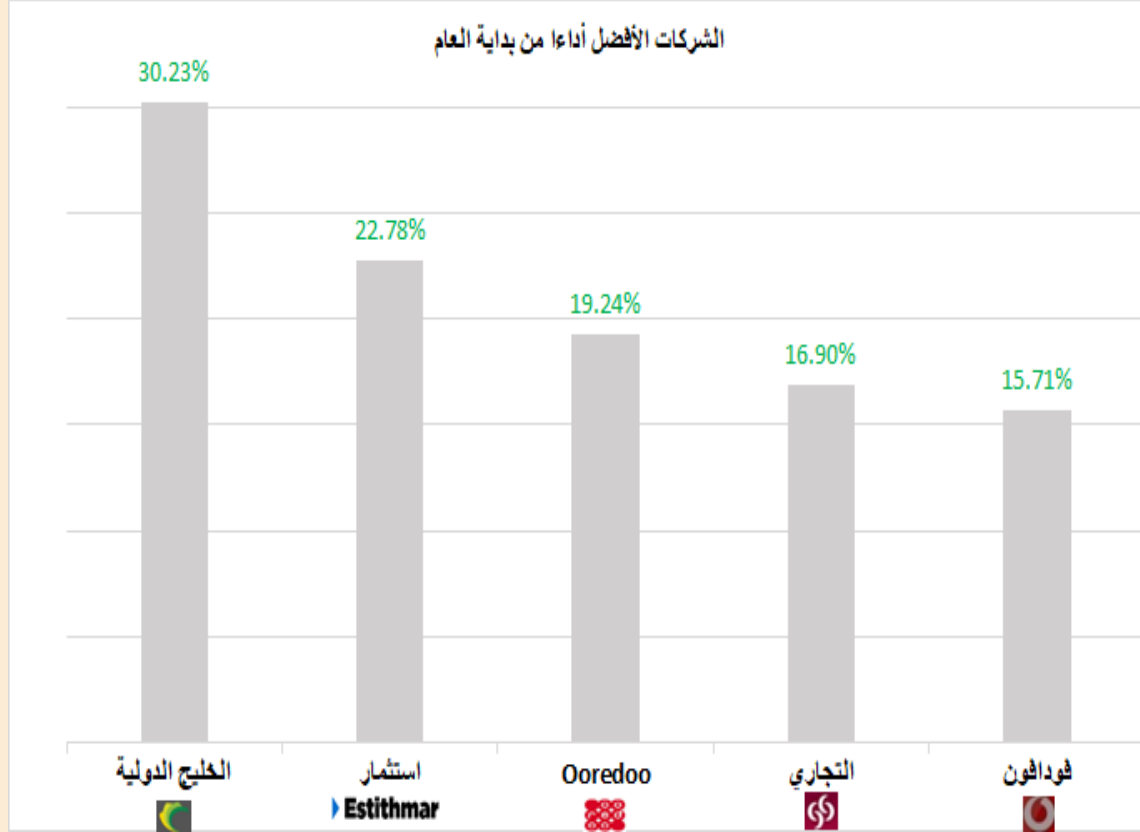
القطاعات	التغير من بداية العام	التغير اليومي	الاطلاق
الاتصالات	24.46%	0.36%	1,641.0
التأمين	9.85%	3.01%	2,401.8
النقل	9.84%	0.63%	4,762.2
الصناعة	4.24%	-0.14%	3,941.5
العقار	1.39%	0.36%	1,581.7
السلع والخدمات	-0.05%	0.13%	7,910.8
البنوك	-1.66%	0.42%	4,357.1



الأكثر ارتفاعاً و انخفاضاً من بداية العام



الشركات المكونة للمؤشر



الرمز	الشركة	وزن الشركة في المؤشر	السعر في بداية العام	الأداء من بداية العام
GISS	الخليج الدولية	1.2%	1.459	30.2%
IGRD	استثمار	0.7%	1.8	22.8%
ORDS	Ooredoo	4.8%	9.2	19.2%
CBQK	التجاري	7.8%	5	16.9%
VFQS	فودافون	1.5%	1.585	15.7%
ERES	ازدان	0.7%	1.001	14.0%
QGTS	ناقلات	5.5%	3.662	10.1%
QNNS	ملاحة	4.2%	10.15	2.1%
QAMC	قامكو	1.6%	1.52	1.0%
QIBK	المصرف	14.0%	18.56	-1.2%
BLDN	بلدنا	0.85%	1.531	-1.3%
QEWS	كهرباء وماء	4.2%	17.7	-1.5%
QIIK	الدولي	5.1%	10.4	-2.0%
MPHC	مسيحيد	3.4%	2.127	-3.6%
IQCD	صناعات قطر	13.7%	12.81	-4.8%
BRES	بروة	2.2%	2.873	-7.8%
QFLS	وقود	5.1%	17.95	-8.9%
QNBK	قطر الوطني	14.7%	18	-9.6%
MARK	الريان	7.2%	3.171	-15.0%
DHBK	بنك الدوحة	1.6%	1.953	-16.0%

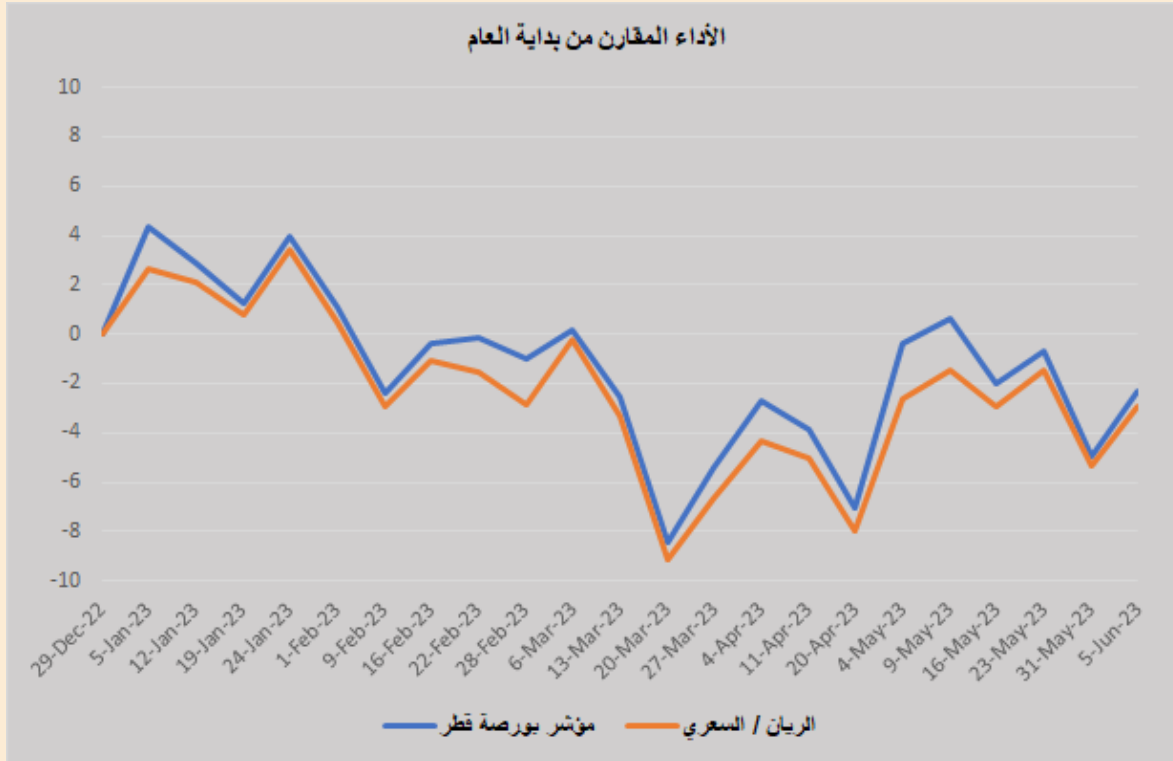


DLALA BROKERAGE
<http://www.dlalabroker.com>
 contact : +974 - 44285515

دلالة للوساطة
 DLALA BROKERAGE

الأثنين
 5 يونيو 2023

أداء مؤشر بورصة قطر



- أنهى المؤشر العام لبورصة قطر جلسة اليوم وللجلسة الثالثة على التوالي على ارتفاع وبلغت مكاسب اليوم 37.77 نقطة، أي ما نسبته 0.36% ليبلغ المؤشر مستوى 10,434.78 نقطة. جاء صعود اليوم بدعم أسهم المصرف، الدولي، الريان، ناقلات والملاحة حيث حققت مكاسب بنسب 1.38%، 1.19%، 1.05%، 0.80%، 0.58% على التوالي وحد من مكاسب السوق سهما الصناعات و QNB حيث تراجع بنسب 0.49% و 0.18% على التوالي. وعلى مستوى مؤشرات قطاعات السوق فقد ارتفعت ستة قطاعات على رأسها قطاع التأمين بنسبة 3.01% وكسب قطاع البنوك بنسبة 0.42% وتذلل قائمة المكاسب قطاع الخدمات بنسبة 0.13% وتراجع قطاع الصناعة وحيداً بنسبة 0.14%. وفيما يتعلق بقيم تداولات جلسة اليوم (576.9 مليون) جاءت أعلى مقارنة بقيم تداولات الجلسة الماضية (469.5 مليون) وأعلى أيضاً من متوسط قيم التداولات منذ بداية العام (509.2 مليون).

- تعلن بورصة قطر عن اصدار النسخة المعدلة من قواعد التعامل في بورصة قطر ، والمعتمدة من هيئة قطر للأسواق المالية ليعمل بها اعتباراً من يوم الخميس الموافق 8 يونيو 2023. وتجدر الإشارة الى انه تم تعديل المواد التالية:
- أولاً : المواد من بداية الفصل الثاني ، إلى نهاية الفصل السابع ، من الباب الرابع ، من القواعد .
- ثانياً : المواد (6.3.1 – 6.3.2 – 6.7.12 – 6.8.1) من الباب السادس من نفس القواعد .
- ثالثاً : التعريفات المرتبطة بهما في المادة (1.1.1).

- ارتفع مؤشر مديري المشتريات في قطر للمرة السادسة في 7 أشهر من 54.4 نقطة في أبريل إلى 55.6 نقطة في مايو، مسجلاً أقوى تحسن في النشاط التجاري لشركات القطاع الخاص غير المرتبطة بالطاقة منذ يوليو 2022. مؤشر PMI الصادر عن مركز قطر للمال، أشار إلى أن مؤشري الإنتاج والطلبات الجديدة تحديداً سجلاً أسرع ارتفاع في 2023 حتى الآن، في ظل استمرار الشركات القطرية بزيادة التوظيف والأنشطة الشرائية.

- أظهرت بيانات لوزارة المالية اليوم، أن الموازنة العامة لدولة قطر حققت فائضاً 19.7 مليار ريال قطري خلال الربع الأول 2023. وأشارت الوزارة في بيان لها أن إجمالي إيرادات الموازنة للربع الأول من 2023 بلغ 68.6 مليار ريال، وبلغت إجمالي المصروفات 48.9 مليار قطري، حيث حققت الإيرادات النفطية 63.4 مليار ريال ، والإيرادات غير النفطية 5.2 مليار ريال. كما بلغ إجمالي الانفاق العام خلال الربع الأول من العام 2023 مبلغ 48.9 مليار ريال قطري.



DLALA BROKERAGE
<http://www.dlalabroker.com>
 contact : +974 - 44285515

دلالة للوساطة
 DLALA BROKERAGE

الأثنين

5 يونيو 2023

المؤشرات المالية الرئيسية

المؤشرات المالية الرئيسية (آخر 12 شهر)

مضاعف القيمة الدفترية	مكرر الأرباح	العائد على السهم	القيمة الدفترية للسهم	الإغلاق	الشركة	الرمز
0.78	8.6	0.34	3.67	2.880	التحويلية	QIMD
0.90	12.3	0.33	4.489	4.039	الإسمنت	QNCD
1.76	10.1	1.20	6.943	12.190	صناعات قطر	IQCD
0.73	13.2	0.13	2.401	1.750	المستثمرين	QIGD
1.36	11.1	1.57	12.81	17.440	الكهرباء والماء	QEWS
0.70	14.8	0.06	1.215	0.850	أعمال	AHCS
0.99	11.9	0.16	1.92	1.900	الخليج الدولية	GISS
1.48	16.2	0.13	1.386	2.051	مسيحيد	MPHC
1.69	17.4	0.13	1.31	2.210	استثمار	IGRD
1.26	11.1	0.14	1.223	1.535	قامكو	QAMC
الصناعات						
1.15	-	-0.21	1.935	2.224	قطر للتأمين	QATI
0.92	7.9	0.27	2.314	2.120	الدوحة للتأمين	DOHI
0.28	-	-0.53	5.195	1.440	القطرية العامة	QGRI
1.40	7.3	0.41	2.137	2.999	الكافلي	AKHI
3.12	12.4	0.69	2.774	8.650	الإسلامية للتأمين	QISI
1.99	14.8	0.22	1.609	3.203	QLM	QLMI
1.66	13.1	0.28	2.23	3.700	بيمه	Bema
التأمين						
0.39	10.8	0.11	3.106	1.212	المتحدة للتعمية	UDCD
0.49	9.0	0.29	5.354	2.649	بروه	BRES
0.90	1252.0	0.001	1.263	1.141	ازدان	ERES
1.11	23.8	0.03	0.737	0.818	مزايا قطر	MRDS
العقاري						
0.74	11.6	0.89	13.95	10.360	الملاحة	QNNS
0.93	8.5	0.42	3.813	3.535	مخازن	GWCS
2.00	15.4	0.26	2.017	4.032	ناقلات	QGTS
النقل						

مضاعف القيمة الدفترية	مكرر الأرباح	العائد على السهم	القيمة الدفترية للسهم	الإغلاق	الشركة	الرمز
1.84	10.3	1.58	8.845	16.280	قطر الوطني	QNBK
1.31	8.3	0.71	4.455	5.845	التجاري	CBQK
0.51	8.9	0.18	3.187	1.640	بنك الدوحة	DHBK
1.91	10.7	1.72	9.59	18.330	المصرف	QIBK
1.56	13.0	0.31	2.57	4.000	الإلهي	ABQK
2.30	14.1	0.72	4.422	10.190	الدولي	QIHK
1.11	20.5	0.13	2.425	2.694	الريان	MARK
1.25	8.9	0.14	1.032	1.290	بنك لنا	QFBQ
1.57	16.1	0.239	2.463	3.865	بنك دخان	DUBK
0.65	20.4	0.04	1.281	0.833	الإجارة	NLCS
1.56	-	-0.30	0.971	1.512	دلالة	DBIS
0.90	74.3	0.01	0.792	0.714	قطر وعمان	QOIS
2.06	64.9	0.08	2.618	5.400	إيماء	IHGS
البنوك والخدمات المالية						
3.13	19.8	0.71	4.468	14.000	زاد	ZHCD
8.49	182.6	0.01	0.299	2.538	الطبية	QGMD
0.59	15.3	0.05	1.245	0.730	السلام	SIIS
1.98	24.0	0.29	3.488	6.900	الرعاية	MCGS
1.49	59.4	0.05	2.049	3.060	قطر للتسيما	QCFS
1.93	15.8	1.04	8.493	16.360	وفود	QFLS
2.55	-	-0.40	0.928	2.365	ودام	WDAM
2.87	15.0	0.40	2.092	6.000	المناعي	MCCS
1.87	15.1	0.95	7.702	14.420	الميرة	MERS
1.28	38.4	0.039	1.183	1.511	بلدنا	BLDN
49.4	13.0	0.5	0.12	6.0	مقدام	MKDM
البضائع والخدمات الاستهلاكية						
1.43	13.2	0.83	7.681	10.970	Ooredoo	ORDS
1.71	14.7	0.125	1.074	1.834	فودافون	VFQS
الاتصالات						



DLALA BROKERAGE
<http://www.dlalabroker.com>
 contact : +974 - 44285515

دلالة للوساطة
 DLALA BROKERAGE

الأثنين
 5 يونيو 2023

تنويه



تم إعداد هذا التقرير بغرض إظهار المعلومات فقط، ولا يعتبر هذا التقرير عرضاً أو دعوة لشراء أو بيع أي أوراق مالية، وليست توصية لاتخاذ منهجية استثمار أو تداول معينة.

تم في التقرير استخدام معلومات متاحة للعموم من مصادر يعتقد أنها جديرة بالثقة ولكن لا نضمن اكتمال أو دقة المعلومات .

إعداد قسم الأبحاث والمشورة

عبدالسلام الفاضل MBA

هاتف : 44285515

aelfadil@dlalaholding.com

دلالة للوساطة

DLALA BROKERAGE



DLALA BROKERAGE

<http://www.dlalabroker.com>

contact : +974 - 44285515

دلالة للوساطة

DLALA BROKERAGE