

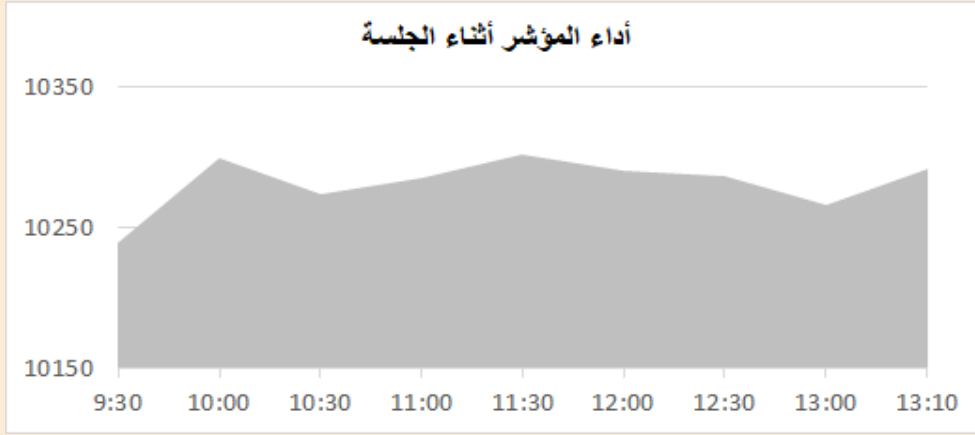
التقرير اليومي لأداء بورصة قطر



دلالة للوساطة
DLALA BROKERAGE

الأربعاء
14 يونيو 2023

مؤشر السوق



معلومات المؤشر

إغلاق المؤشر
التغير اليومي
التغير من بداية العام

10,291.76
0.75%
-3.64%

قيم التداولات (مليون ريال)

قيمة التداول اليومي
قيمة التداول بالجلسة السابقة
نسبة التغير في قيمة التداول
عدد الشركات المرتفعة / المنخفضة

560.1
474.1
18.1%
14//32

الأسهم الأكثر ارتفاعاً وانخفاضاً

الشركات الأكثر انخفاضاً

نسبة التغير	الإغلاق	الشركة
-1.58%	2.361	الطبية
-1.28%	5.844	المناعي
-0.75%	4.089	الاسمنت
-0.54%	1.462	قامكو
-0.50%	16.060	وقود

الشركات الأكثر ارتفاعاً

نسبة التغير	الإغلاق	الشركة
10.00%	1.419	بنك لشا (QFC)
4.70%	5.660	إمراء
4.20%	0.720	السلام
3.78%	1.152	إزدان
3.08%	0.703	قطر وعمان



DLALA BROKERAGE
<http://www.dlalabroker.com>
contact : +974 - 44285515

دلالة للوساطة
DLALA BROKERAGE

الأربعاء
14 يونيو 2023

ملخص التداول

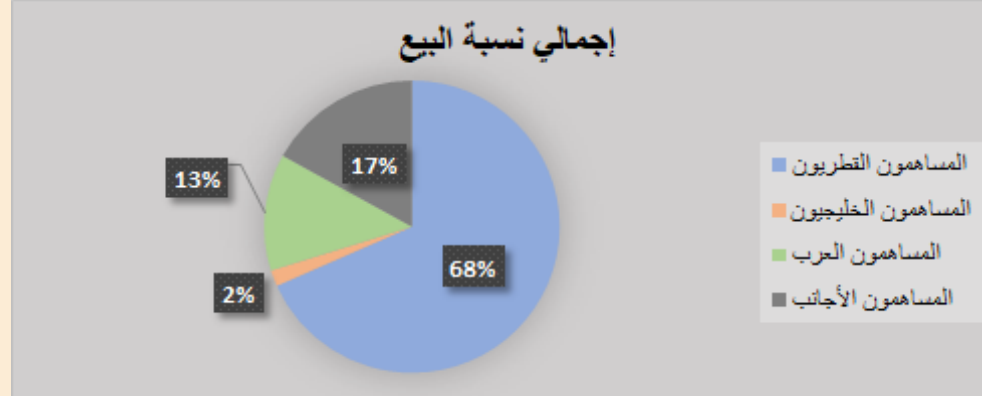
ملخص إجمالي التداولات

الجنسية	الفئة	إجمالي نسبة الشراء	إجمالي نسبة البيع
المساهمون القطريون	أفراد / مؤسسات	68.65%	68.37%
المساهمون الخليجيون	أفراد / مؤسسات	4.29%	1.78%
المساهمون العرب	أفراد / مؤسسات	12.58%	12.93%
المساهمون الأجانب	أفراد / مؤسسات	14.47%	16.93%

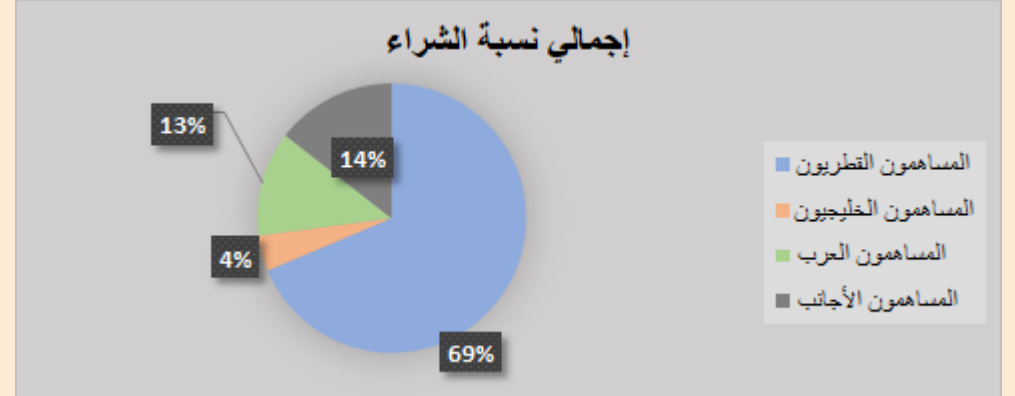
الأعلى حسب قيمة التداولات (مليون ريال)

الشركة	قيمة التداول	النسبة / إجمالي التداول
الريان	45.39	8.12%
الصناعات	40.36	7.22%
المصرف	38.89	6.96%
بلندا	35.47	6.35%
الأول (QFC)	33.73	6.04%

إجمالي نسبة البيع



إجمالي نسبة الشراء

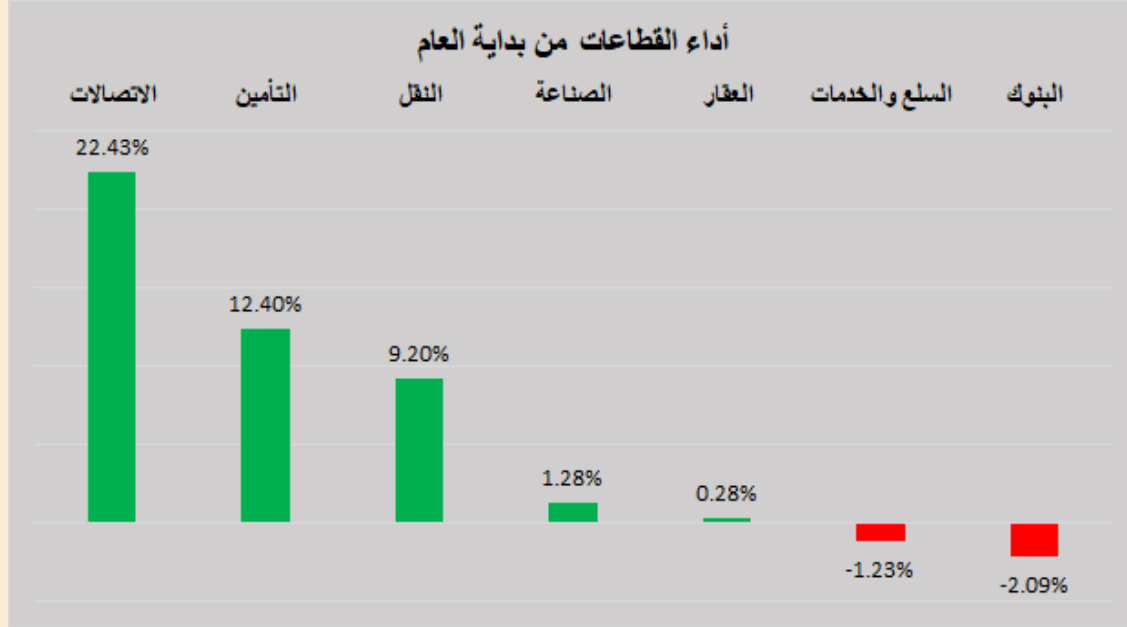


DLALA BROKERAGE
<http://www.dlalabroker.com>
 contact : +974 - 44285515

دلالة للوساطة
 DLALA BROKERAGE

الأربعاء
 14 يونيو 2023

أداء قطاعات السوق



قطاعات السوق

القطاعات	الايغلق	التغير اليومي	التغير من بداية العام
الاتصالات	1,614.2	0.60%	22.43%
التأمين	2,457.7	1.20%	12.40%
النقل	4,734.6	0.35%	9.20%
الصناعة	3,829.5	0.70%	1.28%
العقار	1,564.4	0.50%	0.28%
السلع والخدمات	7,818.0	-0.04%	-1.23%
البنوك	4,338.0	1.06%	-2.09%

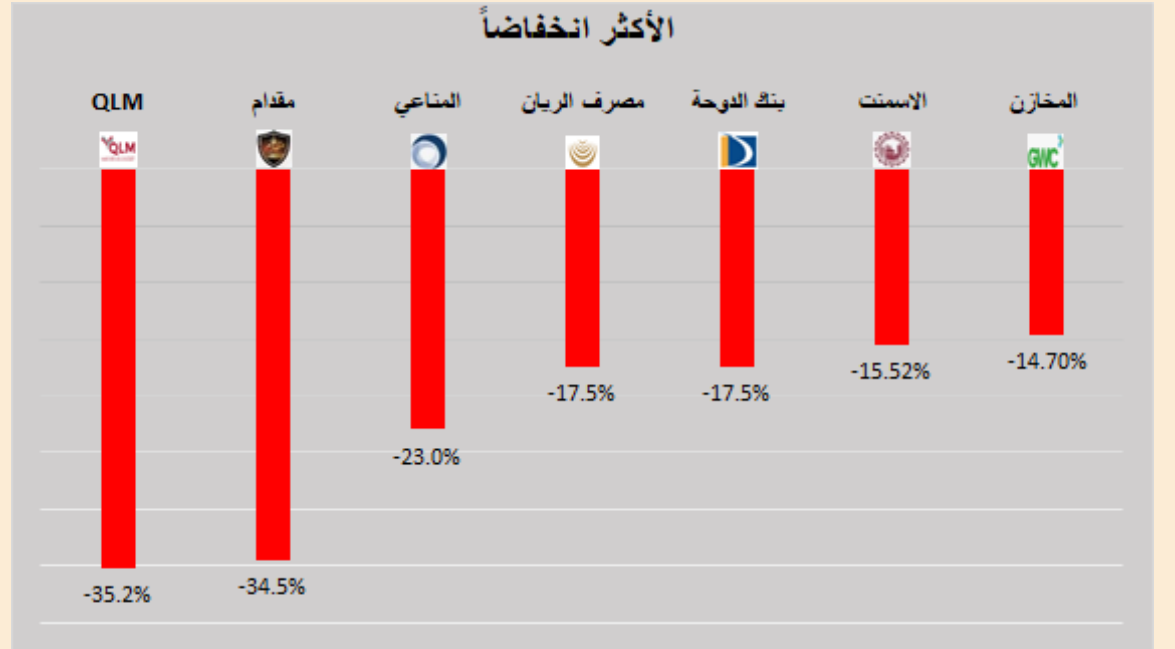
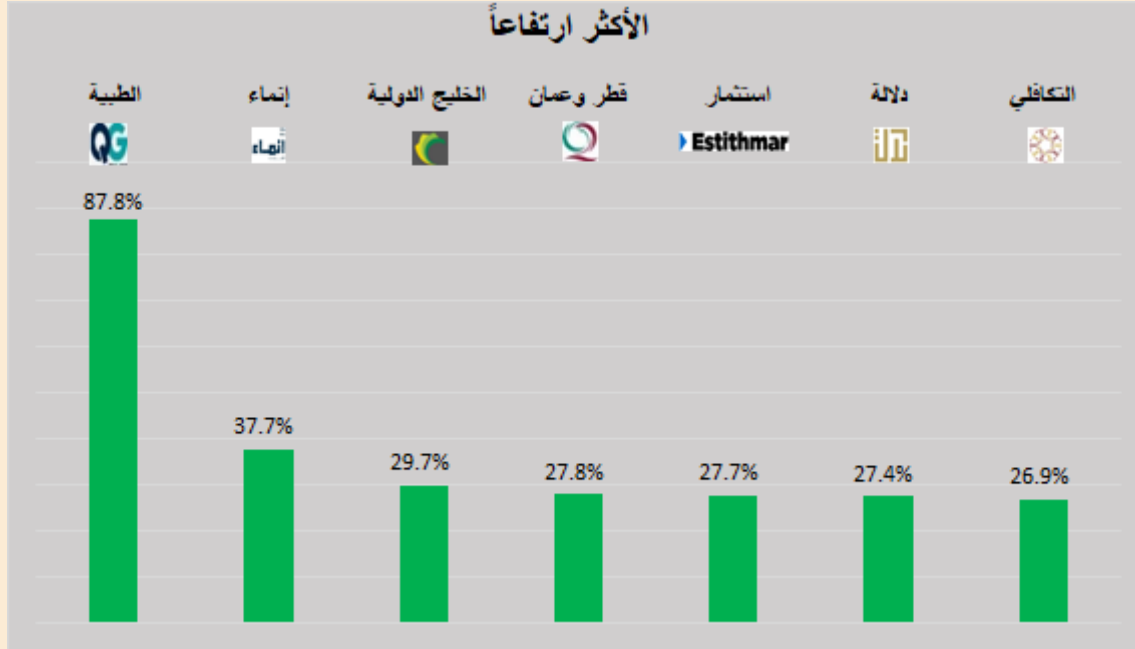


DLALA BROKERAGE
<http://www.dlalabroker.com>
contact : +974 - 44285515

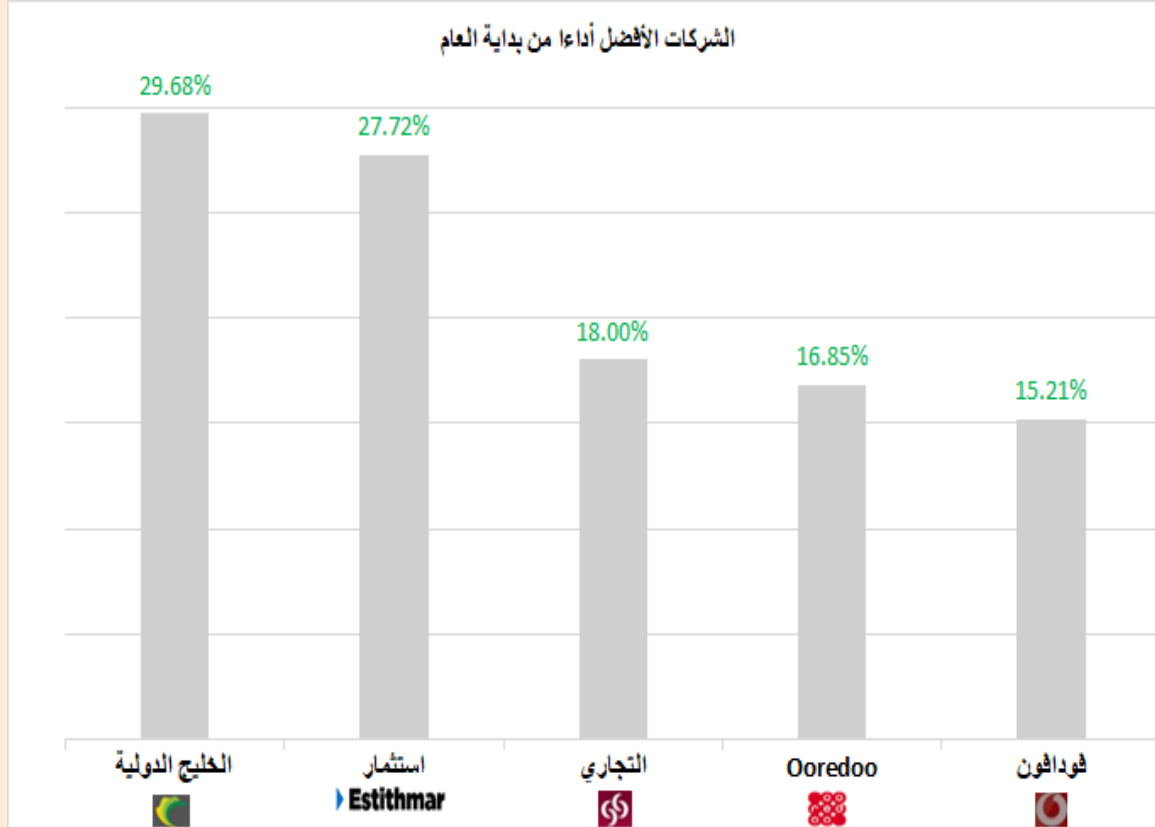
دلالة للوساطة
DLALA BROKERAGE

الأربعاء
14 يونيو 2023

الأكثر ارتفاعاً و انخفاضاً من بداية العام



الشركات المكونة للمؤشر



الرمز	الشركة	وزن الشركة في المؤشر	السعر في بداية العام	الأداء من بداية العام
GISS	الخليج الدولية	1.2%	1.459	29.7%
IGRD	استثمار	0.7%	1.8	27.7%
CBQK	التجاري	7.9%	5	18.0%
ORDS	Ooredoo	4.8%	9.2	16.8%
VFQS	فودافون	1.5%	1.585	15.2%
ERES	ازدان	0.72%	1.001	15.1%
QGTS	ناقلات	5.6%	3.662	9.0%
QNNS	ملاحة	4.3%	10.15	2.3%
BLDN	بلدنا	0.9%	1.531	0.3%
QEWS	كهرباء وماء	4.3%	17.7	-1.7%
QIIK	الدولي	5.1%	10.4	-2.1%
QIBK	المصرف	14.0%	18.56	-2.5%
QAMC	قامكو	1.6%	1.52	-3.8%
MPHC	مسجيد	3.4%	2.127	-6.8%
IQCD	صناعات قطر	13.3%	12.81	-9.0%
BRES	بروة	2.2%	2.873	-9.2%
QNBK	قطر الوطني	14.9%	18	-9.5%
QFLS	وقود	5.1%	17.95	-10.5%
DHBK	بنك الدوحة	1.6%	1.953	-17.5%
MARK	الريان	7.0%	3.171	-17.5%

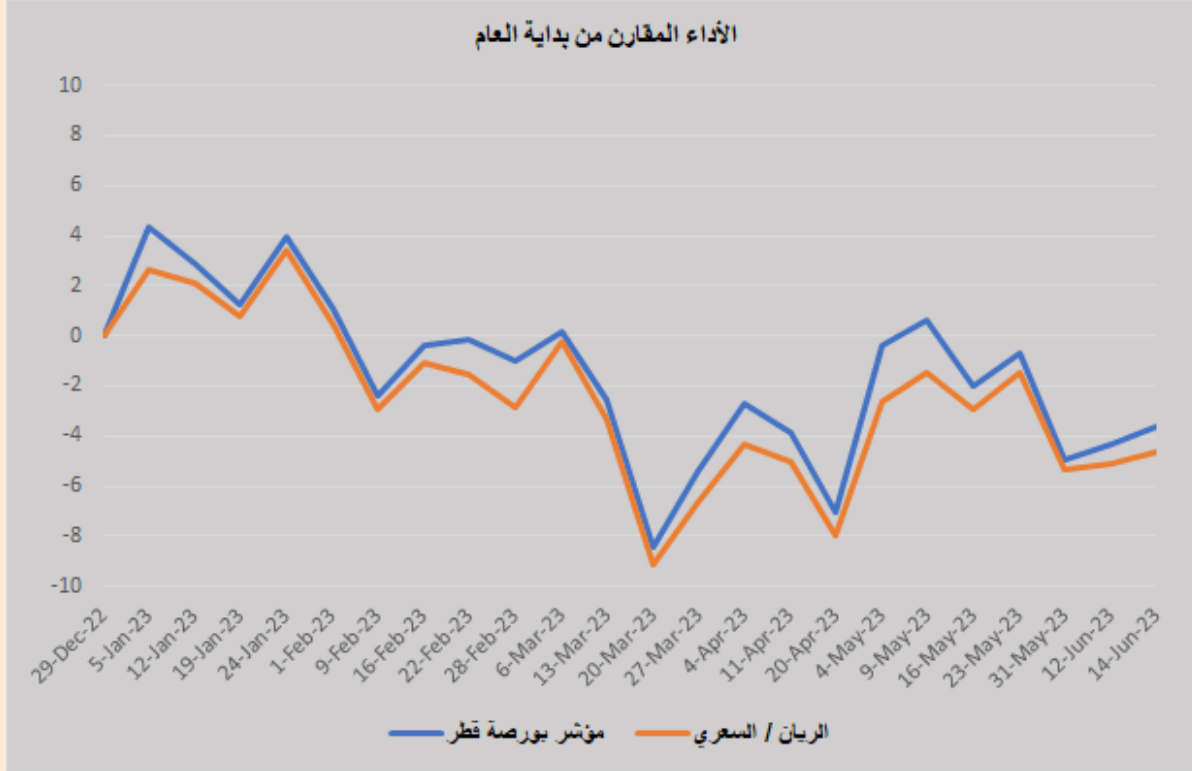


DLALA BROKERAGE
<http://www.dlalabroker.com>
 contact : +974 - 44285515

دلالة للوساطة
 DLALA BROKERAGE

الأربعاء
 14 يونيو 2023

أداء مؤشر بورصة قطر



• أنهى المؤشر العام لبورصة قطر جلسة اليوم على ارتفاع بلغ 76.15 نقطة، أي ما نسبته 0.75% ليلعب المؤشر مستوى 10,291.76 نقطة. جاءت مكاسب اليوم في ظل ارتفاع شبه جماعي للأسهم وعلى مستوى أداء مؤشرات القطاعات فقد ارتفعت ستة قطاعات يتقدمها قطاع التأمين بنسبة 1.2% وكسب قطاع البنوك بنسبة 1.06% والصناعة بنسبة 0.70% وتذيل قائمة المكاسب قطاع النقل بنسبة 0.35% وتراجع قطاع الخدمات وحيداً بنسبة 0.04%. وفيما يتعلق بقيم تداولات جلسة اليوم (560.1 مليون) جاءت أعلى من قيم تداولات الجلسة الماضية (474 مليون) وأعلى من متوسط قيم التداولات منذ بداية العام (512.5 مليون).

• افتتح سعادة السيد محمد بن علي المناعي، وزير الاتصالات وتكنولوجيا المعلومات، أمس، مقر هواوي الجديد، الذي يمتد على مساحة 4 آلاف متر مربع، ويقع في برج المتحدة للتنمية بجزيرة اللؤلؤة، ويأتي ذلك تماشياً مع التزام الشركة بدعم مسيرة التحول الرقمي ومنظومة تقنية المعلومات والاتصالات واستراتيجية تحفيز الابتكار وبناء الاقتصاد الرقمي في قطر.



DLALA BROKERAGE
<http://www.dlalabroker.com>
contact : +974 - 44285515

دلالة للوساطة
DLALA BROKERAGE

الأربعاء
14 يونيو 2023

المؤشرات المالية الرئيسية

المؤشرات المالية الرئيسية (آخر 12 شهر)

مضاعف القيمة الدفترية	مكرر الأرباح	العائد على السهم	القيمة الدفترية للسهم	الإغلاق	الشركة	الرمز	الرمز
0.78	8.5	0.34	3.67	2.850	التحويلية	QIMD	
0.91	12.5	0.33	4.489	4.089	الإسمنت	QNCD	
1.68	9.7	1.20	6.943	11.660	صناعات قطر	IQCD	
0.71	12.9	0.13	2.401	1.710	المستثمرين	QIGD	
1.36	11.1	1.57	12.81	17.400	الكهرباء والماء	QEWS	
0.71	15.0	0.06	1.215	0.859	أعمال	AHCS	
0.99	11.8	0.16	1.92	1.892	الخليج الدولية	GISS	
1.43	15.6	0.13	1.386	1.982	مسيحية	MPHC	
1.75	18.1	0.13	1.31	2.299	استثمار	IGRD	
1.20	10.6	0.14	1.223	1.462	قامكو	QAMC	
الصناعات							
1.21	-	-0.21	1.935	2.340	قطر للتأمين	QATI	
0.93	8.0	0.27	2.314	2.150	الدوحة للتأمين	DOHI	
0.26	-	-0.53	5.195	1.364	القطرية العامة	QGRI	
1.37	7.1	0.41	2.137	2.919	التكافلي	AKHI	
3.12	12.4	0.69	2.774	8.650	الإسلامية للتأمين	QISI	
1.93	14.4	0.22	1.609	3.110	QLM	QLMI	
1.71	13.5	0.28	2.23	3.815	بيمه	Bema	
التأمين							
0.38	10.6	0.11	3.106	1.190	المتمحدة للتأمين	UDCD	
0.49	8.9	0.29	5.354	2.609	بروة	BRES	
0.91	1264.1	0.001	1.263	1.152	ارضان	ERES	
1.12	24.1	0.03	0.737	0.828	مزايا قطر	MRDS	
العقاري							
0.74	11.6	0.89	13.95	10.380	الملاحة	QNNS	
0.91	8.3	0.42	3.813	3.453	مخازن	GWCS	
1.98	15.2	0.26	2.017	3.990	نقلات	QGTS	
النقل							

مضاعف القيمة الدفترية	مكرر الأرباح	العائد على السهم	القيمة الدفترية للسهم	الإغلاق	الشركة	الرمز	الرمز
1.84	10.3	1.58	8.845	16.290	قطر الوطني	QNBK	
1.32	8.3	0.71	4.455	5.900	التجاري	CBQK	
0.51	8.7	0.18	3.187	1.612	بنك الدوحة	DHBK	
1.89	10.5	1.72	9.59	18.100	المصرف	QIBK	
1.54	12.9	0.31	2.57	3.960	الأهلي	ABQK	
2.30	14.1	0.72	4.422	10.180	الدولي	QIHK	
1.08	19.9	0.13	2.425	2.615	الريان	MARK	
1.38	9.8	0.14	1.032	1.419	بنك لنشا	QFBQ	
1.56	16.1	0.239	2.463	3.85	بنك دخان	DUBK	
0.66	20.6	0.04	1.281	0.843	الإجارة	NLCS	
1.50	-	-0.30	0.971	1.455	دلالة	DBIS	
0.89	73.2	0.01	0.792	0.703	قطر وعمان	QOIS	
2.16	68.1	0.08	2.618	5.660	إيماء	IHGS	
البنوك والخدمات المالية							
3.13	19.8	0.71	4.468	13.990	زاد	ZHCD	
7.90	169.9	0.01	0.299	2.361	الطينية	QGMD	
0.58	15.1	0.05	1.245	0.720	السلام	SIIS	
1.94	23.5	0.29	3.488	6.753	الرعاية	MCGS	
1.49	59.4	0.05	2.049	3.060	قطر للتأمين	QCFS	
1.89	15.5	1.04	8.493	16.060	وقود	QFSL	
2.56	-	-0.40	0.928	2.375	ودام	WDAM	
2.79	14.6	0.40	2.092	5.844	المناعي	MCCS	
1.86	15.0	0.95	7.702	14.350	الميرة	MERS	
1.30	39.1	0.039	1.183	1.536	بلندا	BLDN	
41.3	10.9	0.5	0.12	5.0	مقدام	MKDM	
البضائع والخدمات الاستهلاكية							
1.40	12.9	0.83	7.681	10.750	Ooredoo	ORDS	
1.70	14.6	0.125	1.074	1.826	فودافون	VFQS	
الاتصالات							



DLALA BROKERAGE
<http://www.dlalabroker.com>
 contact : +974 - 44285515

دلالة للوساطة
 DLALA BROKERAGE

الأربعاء
 14 يونيو 2023

تنويه



تم إعداد هذا التقرير بغرض إظهار المعلومات فقط، ولا يعتبر هذا التقرير عرضاً أو دعوة لشراء أو بيع أي أوراق مالية، وليست توصية لاتخاذ منهجية استثمار أو تداول معينة.

تم في التقرير استخدام معلومات متاحة للعموم من مصادر يعتقد أنها جديرة بالثقة ولكن لا نضمن اكتمال أو دقة المعلومات .

إعداد قسم الأبحاث والمشورة

عبدالسلام الفاضل MBA

هاتف : 44285515

aelfadil@dlalaholding.com

دلالة للوساطة

DLALA BROKERAGE



DLALA BROKERAGE

<http://www.dlalabroker.com>

contact : +974 - 44285515

دلالة للوساطة

DLALA BROKERAGE