

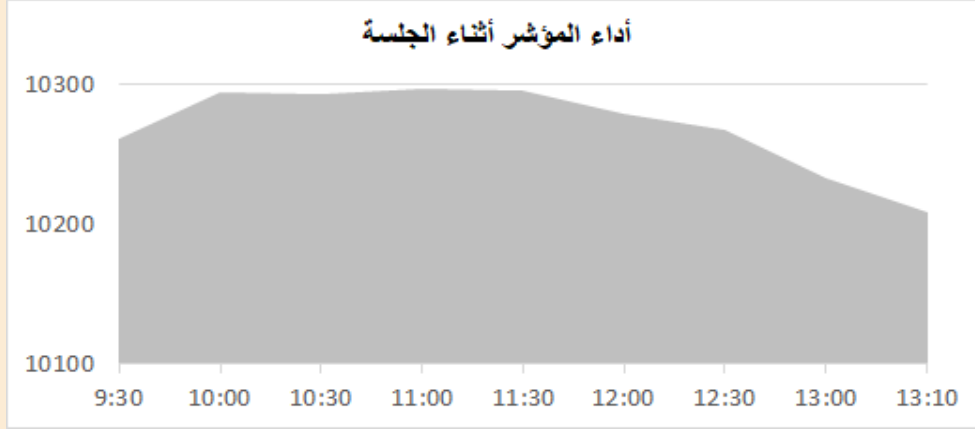
التقرير اليومي لأداء بورصة قطر



دلالة للوساطة
DLALA BROKERAGE

الخميس
1 يونيو 2023

مؤشر السوق



معلومات المؤشر

إغلاق المؤشر
التخبر اليومي
التخبر من بداية العام

10,208.90
0.53%
-4.42%

590.7
2007.0
-70.6%
20//27

قيم التداولات (مليون ريال)
قيمة التداول اليومي
قيمة التداول بالجلسة السابقة
نسبة التخبر في قيمة التداول
عدد الشركات المرتفعة / المنخفضة

الأسهم الأكثر ارتفاعاً وانخفاضاً

الشركات الأكثر انخفاضاً

نسبة التغير	الإغلاق	الشركة
-9.78%	1.420	دلالة
-6.78%	2.103	ودام
-3.33%	5.220	إنماء
-3.33%	2.407	الطبية
-2.98%	2.705	الخليج التكافلي

الشركات الأكثر ارتفاعاً

نسبة التغير	الإغلاق	الشركة
4.05%	1.259	بنك نشا (QFC)
3.25%	14.600	الميرة
2.69%	0.841	أعمال
2.24%	0.820	الإجارة
2.03%	0.806	مزايا



DLALA BROKERAGE
<http://www.dlalabroker.com>
contact : +974 - 44285515

دلالة للوساطة
DLALA BROKERAGE

الخميس
1 يونيو 2023

ملخص التداول

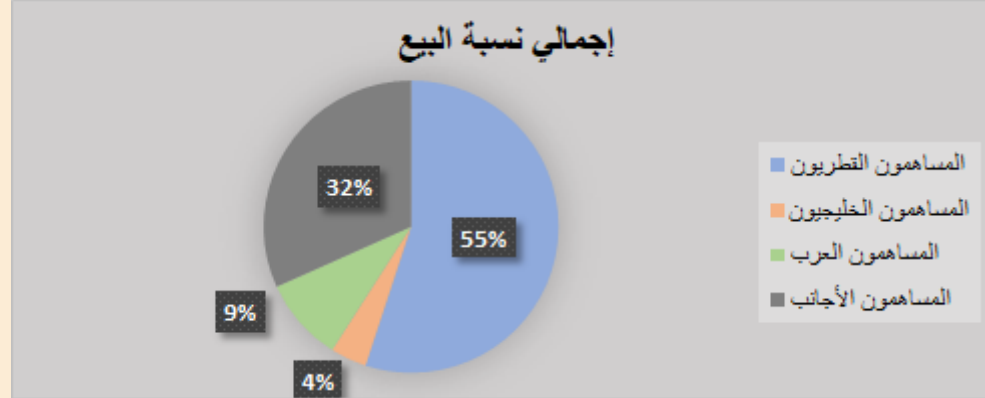
ملخص إجمالي التداولات

الجنسية	الفئة	إجمالي نسبة الشراء	إجمالي نسبة البيع
المساهمون القطريون	أفراد / مؤسسات	59.53%	55.01%
المساهمون الخليجيون	أفراد / مؤسسات	7.71%	3.99%
المساهمون العرب	أفراد / مؤسسات	12.32%	9.26%
المساهمون الأجانب	أفراد / مؤسسات	20.44%	31.75%

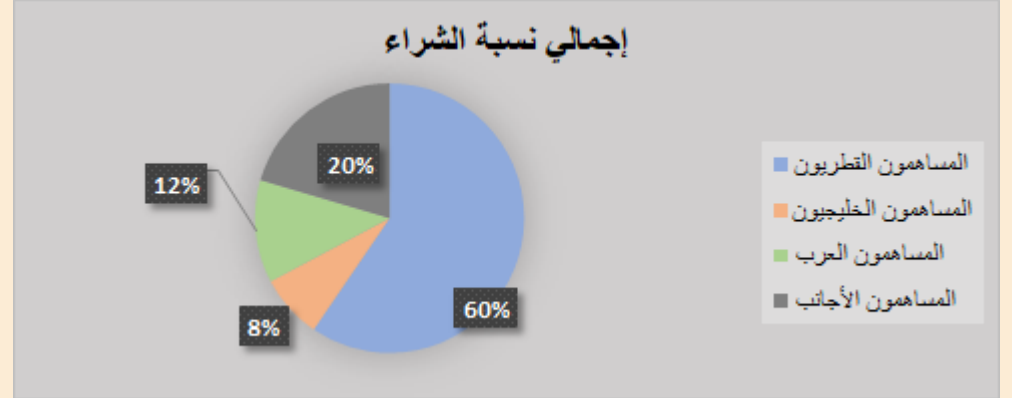
الأعلى حسب قيمة التداولات (مليون ريال)

الشركة	قيمة التداول	النسبة / إجمالي التداول
QNB	95.54	16.20%
بنك دخان	69.34	11.76%
الصناعات	65.76	11.15%
الريان	42.83	7.26%
المصرف	39.65	6.72%

إجمالي نسبة البيع



إجمالي نسبة الشراء

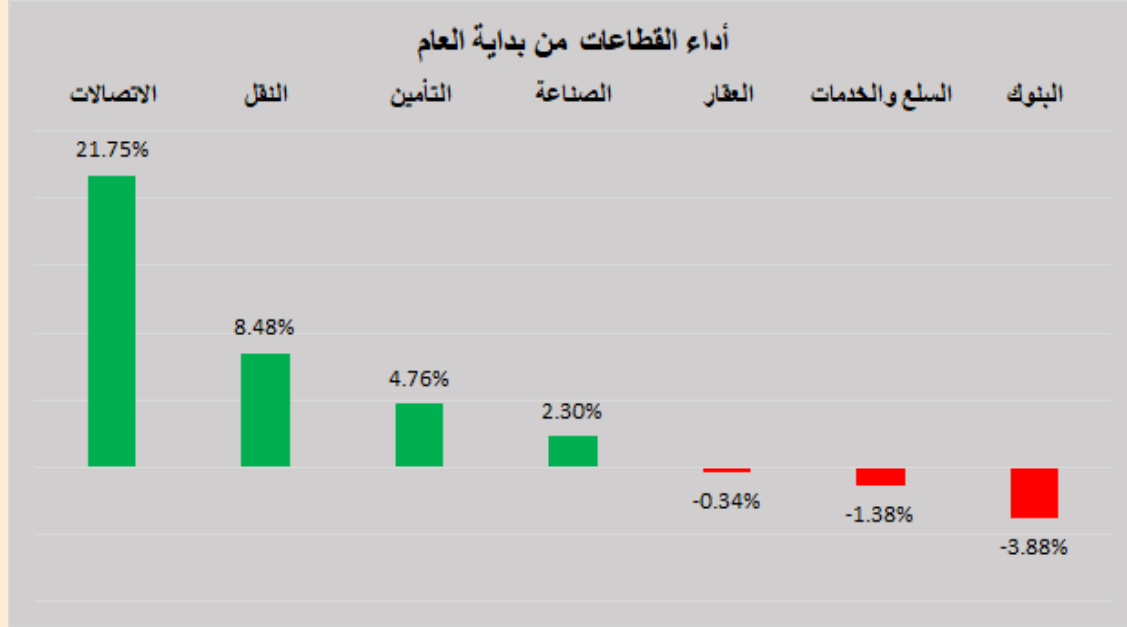


DLALA BROKERAGE
<http://www.dlalabroker.com>
 contact : +974 - 44285515

دلالة للوساطة
 DLALA BROKERAGE

الخميس
 1 يونيو 2023

أداء قطاعات السوق

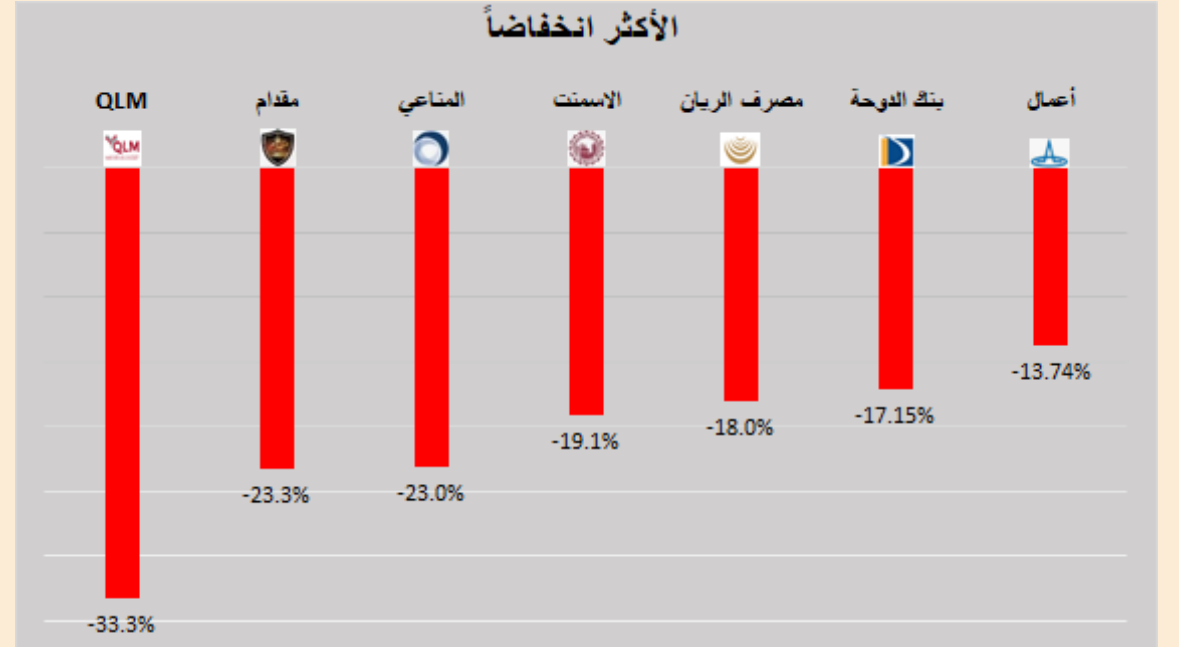
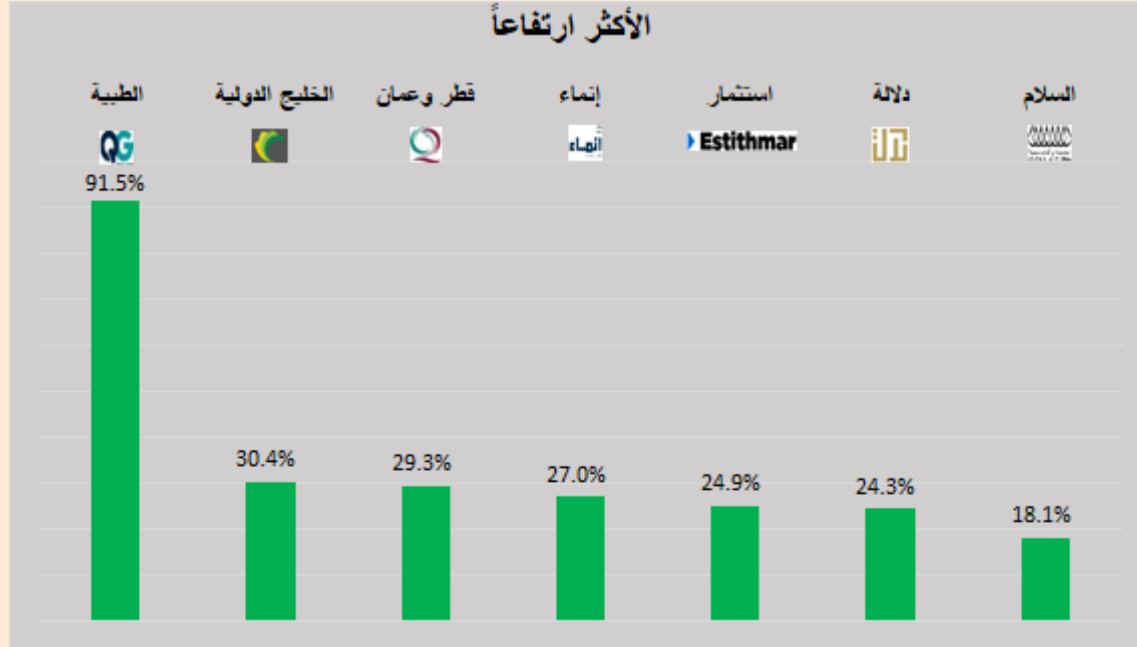


قطاعات السوق

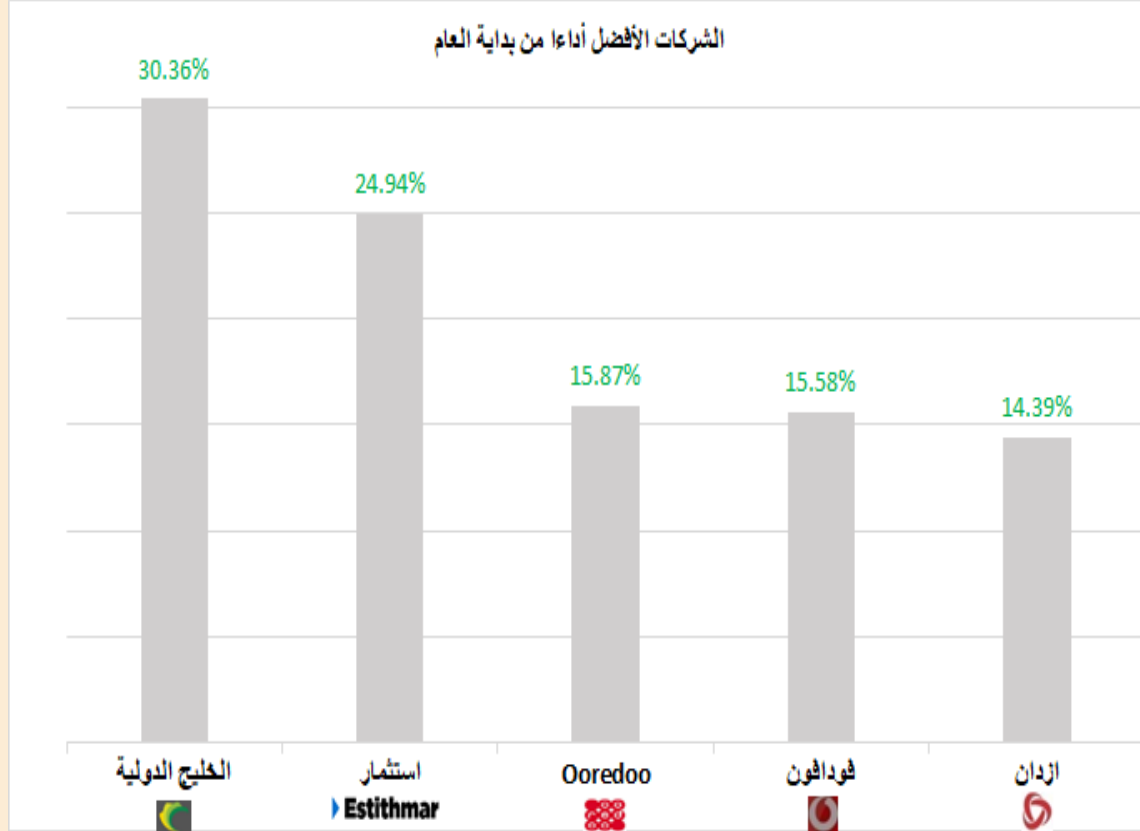
القطاعات	الايغلاق	التغير اليومي	التغير من بداية العام
الاتصالات	1,605.3	0.60%	21.75%
النقل	4,703.2	0.55%	8.48%
التأمين	2,290.6	1.01%	4.76%
الصناعة	3,868.3	-0.01%	2.30%
العقار	1,554.8	0.53%	-0.34%
السلع والخدمات	7,805.6	0.61%	-1.38%
البنوك	4,258.6	0.72%	-3.88%



الأكثر ارتفاعاً و انخفاضاً من بداية العام



الشركات المكونة للمؤشر



الرمز	الشركة	وزن الشركة في المؤشر	السعر في بداية العام	الأداء من بداية العام
GISS	الخليج الدولية	1.2%	1.459	30.4%
IGRD	استثمار	0.7%	1.8	24.9%
ORDS	Ooredoo	4.8%	9.2	15.9%
VFQS	فودافون	1.5%	1.585	15.6%
ERES	ازدان	0.7%	1.001	14.4%
CBQK	التجاري	7.7%	5	13.6%
QGTS	ناقلات	5.6%	3.662	9.0%
QAMC	قامكو	1.7%	1.52	0.6%
QNNS	ملاحة	4.3%	10.15	0.5%
BLDN	بلدنا	0.9%	1.531	-1.4%
QEWS	كهرباء وماء	4.2%	17.7	-3.7%
QIIK	الدولي	5.1%	10.4	-3.9%
QIBK	المصرف	13.8%	18.56	-4.6%
IQCD	صناعات قطر	13.78%	12.81	-6.3%
MPHC	مسيحيد	3.4%	2.127	-8.3%
BRES	بروة	2.2%	2.873	-10.5%
QNBK	قطر الوطني	14.8%	18	-10.8%
QFLS	وقود	5.1%	17.95	-10.9%
DHBK	بنك الدوحة	1.6%	1.953	-17.2%
MARK	الريان	7.0%	3.171	-18.0%

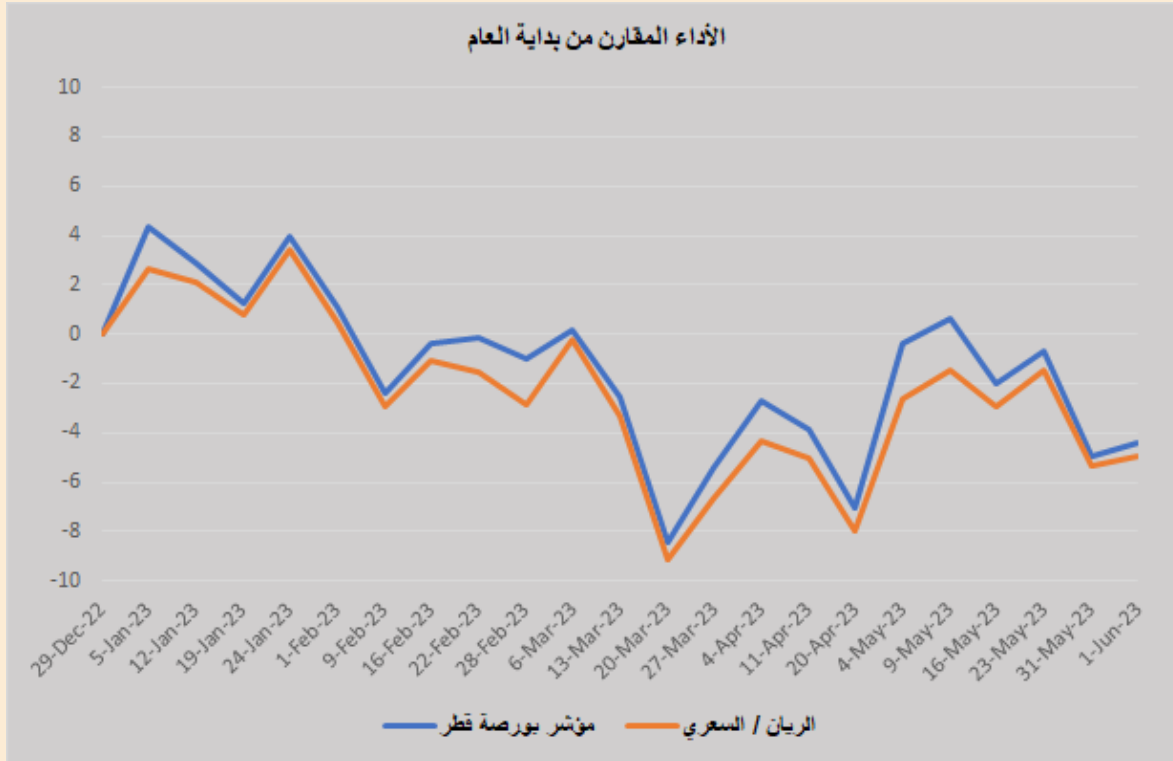


DLALA BROKERAGE
<http://www.dlalabroker.com>
 contact : +974 - 44285515

دلالة للوساطة
 DLALA BROKERAGE

الخميس
 1 يونيو 2023

أداء مؤشر بورصة قطر



• أنهى المؤشر العام لبورصة قطر جلسة اليوم وبعد ثمانية جلسات من التراجعات على مكاسب بلغت 54.09 نقطة، أي ما نسبته 0.53% ليبلغ المؤشر مستوى 10,208.90 نقطة. جاءت مكاسب اليوم بدعم من أسهم التجاري، المصرف، QNB والصناعات حيث ارتفعت بنسب 1.43%، 1.08%، 0.31%، 0.17% على التوالي. وعلى مستوى مؤشرات قطاعات السوق فقد ارتفعت ستة قطاعات على رأسها قطاع التأمين بنسبة 1.01% وارتفع قطاع البنوك بنسبة 0.72% وتذيل قائمة المكاسب قطاع العقار بنسبة 0.53% وخسر قطاع الصناعة بصورة طفيفة بنسبة 0.01%. وفيما يتعلق بقيم تداولات جلسة اليوم (590.7 مليون) جاءت أقل مقارنةً بقيم تداولات الجلسة الماضية (2,007 مليون) وأعلى من متوسط قيم التداولات منذ بداية العام (509 مليون).

• أعلن/أعلنت شركة السلام العالمية بأن مجلس الإدارة سيجتمع 20/06/2023 وذلك لمناقشة ومتابعة تنفيذ قرارات سابقة.

• قال سعد الكعبي الرئيس التنفيذي لشركة قطر للطاقة خلال مؤتمر صحفي بثه التلفزيون اليوم الخميس إن الشركة ستوقع اتفاقات لإمداد عملاء أوروبيين بالغاز الطبيعي المسال بعد الصيف على الأرجح. وأضاف أن غالبية الغاز الطبيعي المسال غير المباع في قطر سيذهب إلى العملاء الآسيويين ومن المرجح أن يذهب الباقي إلى العملاء الأوروبيين.

• وقعت شركة قطر للطاقة للتجارة، وهي الذراع التجاري المملوك بالكامل لقطر للطاقة، اتفاقية بيع وشراء طويلة الأمد لتوريد الغاز الطبيعي المسال إلى مؤسسة بنغلاديش للنفط والغاز والمعادن (بتروبنغلا). وبموجب الاتفاقية سيتم توريد ما يصل إلى 1,8 مليون طن سنوياً من الغاز الطبيعي المسال من محطة التوريد العالمية لقطر للطاقة للتجارة وتسليمها إلى موانئ بنغلاديش اعتباراً من يناير 2026 ولمدة 15 عاماً.



DLALA BROKERAGE
<http://www.dlalabroker.com>
contact : +974 - 44285515

دلالة للوساطة
DLALA BROKERAGE

الخميس
1 يونيو 2023

المؤشرات المالية الرئيسية

المؤشرات المالية الرئيسية (آخر 12 شهر)

مضاعف القيمة الدفترية	مكرر الأرباح	العائد على السهم	القيمة الدفترية للسهم	الإغلاق	الشركة	الرمز	مضاعف القيمة الدفترية	مكرر الأرباح	العائد على السهم	القيمة الدفترية للسهم	الإغلاق	الشركة	الرمز
0.78	8.6	0.34	3.67	2.880	التحويلية	QIMD	1.82	10.1	1.58	8.845	16.060	قطر الوطني	QNBK
0.87	12.0	0.33	4.489	3.917	الإسمنت	QNCD	1.27	8.0	0.71	4.455	5.680	التجاري	CBQK
1.73	10.0	1.20	6.943	12.000	صناعات قطر	IQCD	0.51	8.8	0.18	3.187	1.618	بنك الدوحة	DHBK
0.72	13.1	0.13	2.401	1.725	المستثمرين	QIGD	1.85	10.3	1.72	9.59	17.710	المصرف	QIBK
1.33	10.9	1.57	12.81	17.050	الكهرباء والماء	QEWS	1.56	13.0	0.31	2.57	4.000	الأهلي	ABQK
0.69	14.6	0.06	1.215	0.841	أعمال	AHCS	2.26	13.8	0.72	4.422	9.991	الدولي	QIIK
0.99	11.9	0.16	1.92	1.902	الخليج الدولية	GISS	1.07	19.8	0.13	2.425	2.600	الريان	MARK
1.41	15.4	0.13	1.386	1.951	مسيحيد	MPHC	1.22	8.7	0.14	1.032	1.259	بنك لنا	QFBQ
1.72	17.7	0.13	1.31	2.249	استثمار	IGRD	1.55	16.0	0.239	2.463	3.824	بنك دخان	DUBK
1.25	11.1	0.14	1.223	1.529	كامكو	QAMC	0.64	20.0	0.04	1.281	0.820	الإجارة	NLCS
الصناعات													
1.08	-	-0.21	1.935	2.084	قطر للتأمين	QATI	1.46	-	-0.30	0.971	1.420	دلالة	DBIS
0.92	7.9	0.27	2.314	2.130	الدوحة للتأمين	DOHI	0.90	74.0	0.01	0.792	0.711	قطر وعمان	QOIS
0.26	-	-0.53	5.195	1.368	الفطرية العامة	QGRI	1.99	62.8	0.08	2.618	5.220	إيماء	IHGS
1.27	6.6	0.41	2.137	2.705	الكافلي	AKHI	البنوك والخدمات المالية						
3.17	12.7	0.69	2.774	8.800	الإسلامية للتأمين	QISI	3.13	19.8	0.71	4.468	14.000	زاد	ZHCD
1.99	14.8	0.22	1.609	3.200	QLM	QLMI	8.05	173.2	0.01	0.299	2.407	الطبية	QGMD
1.64	12.9	0.28	2.23	3.664	بيمه	Bema	0.58	15.2	0.05	1.245	0.725	السلام	SIIS
التأمين													
0.39	10.7	0.11	3.106	1.200	المحددة للتعمية	UDCD	2.00	24.3	0.29	3.488	6.975	الرعاية	MCGS
0.48	8.7	0.29	5.354	2.571	بروة	BRES	1.49	59.4	0.05	2.049	3.060	قطر للتسيما	QCFS
0.91	1256.4	0.001	1.263	1.145	ازدان	ERES	1.88	15.4	1.04	8.493	16.000	وقود	QFLS
1.09	23.4	0.03	0.737	0.806	مزايا قطر	MRDS	2.27	-	-0.40	0.928	2.103	ودام	WDAM
العقاري													
0.73	11.4	0.89	13.95	10.200	الملاحة	QNNS	2.79	14.6	0.40	2.092	5.840	المناعي	MCCS
0.92	8.5	0.42	3.813	3.510	مخازن	GWCS	1.90	15.3	0.95	7.702	14.600	الميرة	MERS
1.98	15.2	0.26	2.017	3.990	ناقلات	QGTS	1.28	38.4	0.039	1.183	1.509	بلندا	BLDN
النقل													
							48.3	12.7	0.5	0.12	5.9	مقدام	MKDM
البضائع والخدمات الاستهلاكية													
							1.39	12.8	0.83	7.681	10.660	Ooredoo	ORDS
							1.71	14.7	0.125	1.074	1.832	فودافون	VFQS
الاتصالات													



DLALA BROKERAGE
<http://www.dlalabroker.com>
 contact : +974 - 44285515

دلالة للوساطة
 DLALA BROKERAGE

الخميس
 1 يونيو 2023

تنويه



تم إعداد هذا التقرير بغرض إظهار المعلومات فقط، ولا يعتبر هذا التقرير عرضاً أو دعوة لشراء أو بيع أي أوراق مالية، وليست توصية لاتخاذ منهجية استثمار أو تداول معينة.

تم في التقرير استخدام معلومات متاحة للعموم من مصادر يعتقد أنها جديرة بالثقة ولكن لا نضمن اكتمال أو دقة المعلومات .

إعداد قسم الأبحاث والمشورة

عبدالسلام الفاضل MBA

هاتف : 44285515

aelfadil@dlalaholding.com

دلالة للوساطة

DLALA BROKERAGE



DLALA BROKERAGE

<http://www.dlalabroker.com>

contact : +974 - 44285515

دلالة للوساطة

DLALA BROKERAGE