

التقرير اليومي لأداء بورصة قطر

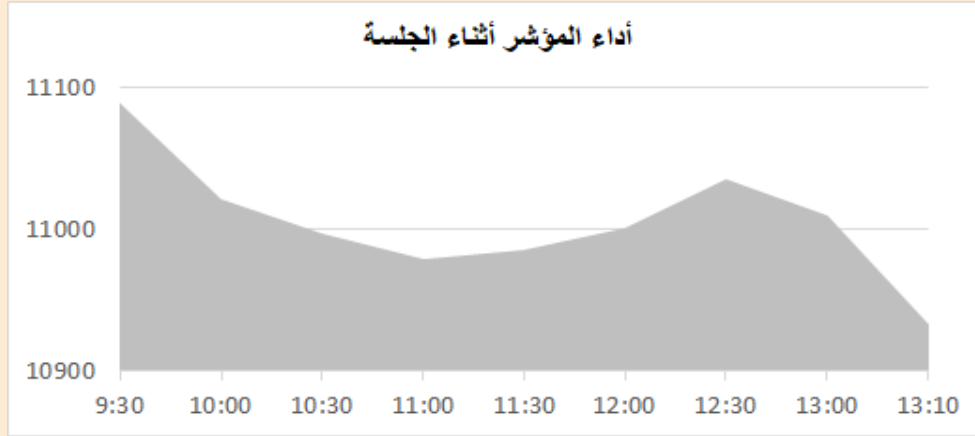


دلالة للوساطة
DLALA BROKERAGE

الثلاثاء

31 يناير 2023

مؤشر السوق



معلومات المؤشر

إغلاق المؤشر
التغير اليومي
التغير من بداية العام

10,932.29
-1.72%
2.35%

قيم التداولات (مليون ريال)
قيمة التداول اليومي
قيمة التداول بالجلسة السابقة
نسبة التغير في قيمة التداول
عدد الشركات المرتفعة / المنخفضة

601.6
635.8
-5.37%
35//8

الأسهم الأكثر ارتفاعاً وانخفاضاً

الشركات الأكثر انخفاضاً

نسبة التغير	الإغلاق	الشركة
-5.54%	2.730	الريان
-3.97%	1.211	المتحدة
-3.76%	5.100	الاسمنت
-3.29%	9.500	الملاحه
-3.28%	2.150	مسيحيد

الشركات الأكثر ارتفاعاً

نسبة التغير	الإغلاق	الشركة
1.77%	8.650	الاسلامية ت
0.85%	6.200	الرعاية
0.72%	14.050	الصناعات
0.52%	1.935	بنك الدوحة
0.47%	4.270	بيمه



DLALA BROKERAGE
<http://www.dlalabroker.com>
contact : +974 - 44285515

دلالة للوساطة
DLALA BROKERAGE

الثلاثاء
31 يناير 2023

ملخص التداول

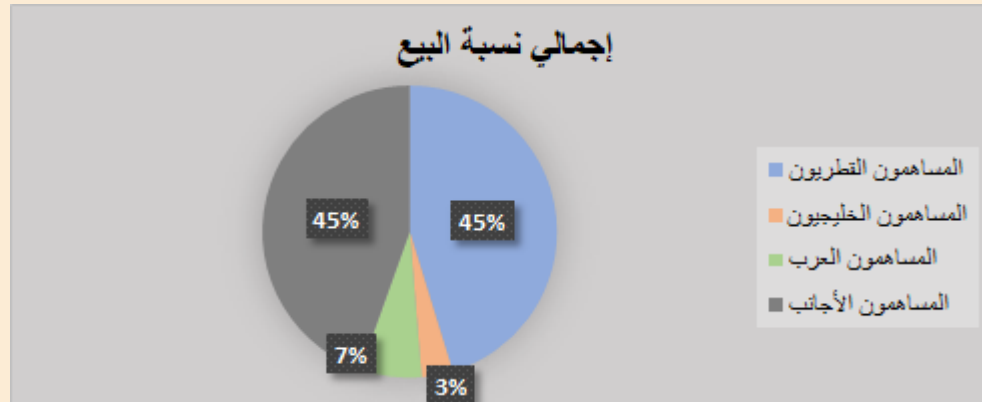
ملخص إجمالي التداولات

الجنسية	الفئة	إجمالي نسبة الشراء	إجمالي نسبة البيع
المساهمون القطريون	أفراد / مؤسسات	49.28%	45.28%
المساهمون الخليجيون	أفراد / مؤسسات	4.71%	3.43%
المساهمون العرب	أفراد / مؤسسات	7.51%	6.71%
المساهمون الأجانب	أفراد / مؤسسات	38.50%	44.57%

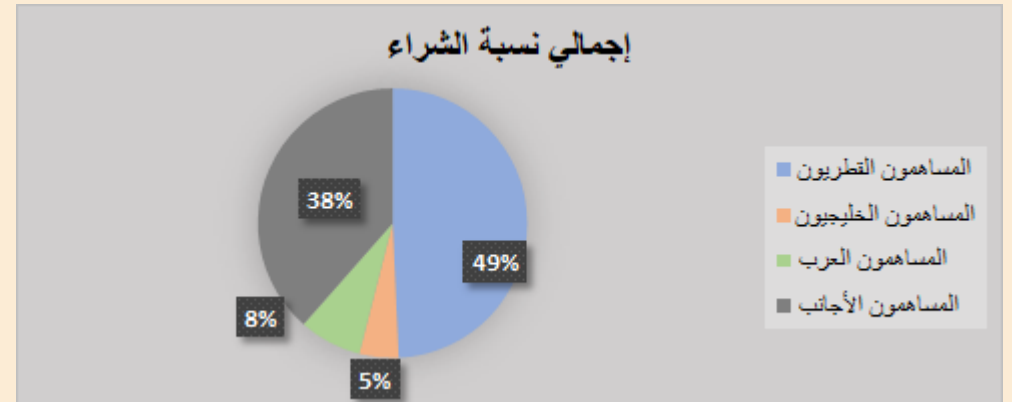
الأعلى حسب قيمة التداولات (مليون ريال)

النسبة / إجمالي التداول	قيمة التداول	الشركة
21.96%	132.07	QNB
16.07%	96.67	الريان
13.80%	82.97	الصناعات
8.51%	51.19	المصرف
3.97%	23.87	الدولي

إجمالي نسبة البيع



إجمالي نسبة الشراء



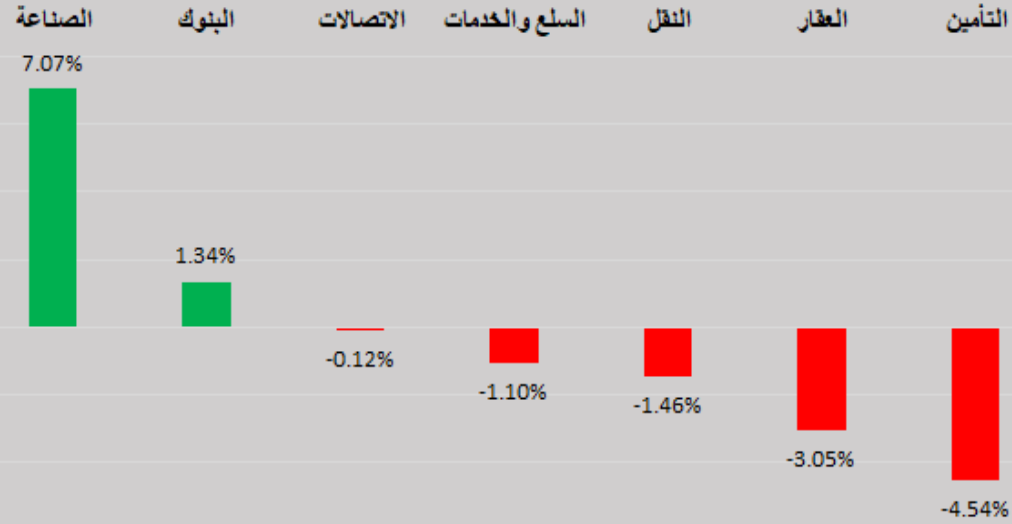
DLALA BROKERAGE
<http://www.dlalabroker.com>
 contact : +974 - 44285515

دلالة للوساطة
 DLALA BROKERAGE

الثلاثاء
 31 يناير 2023

أداء قطاعات السوق

أداء القطاعات من بداية العام



قطاعات السوق

القطاعات	الايغلاق	التغير اليومي	التغير من بداية العام
الصناعة	4,048.4	-0.42%	7.07%
البنوك	4,489.9	-2.06%	1.34%
الاتصالات	1,316.9	-1.24%	-0.12%
السلع والخدمات	7,828.1	-0.03%	-1.10%
النقل	4,272.2	-2.18%	-1.46%
العقار	1,512.5	-2.30%	-3.05%
التأمين	2,087.1	-1.61%	-4.54%

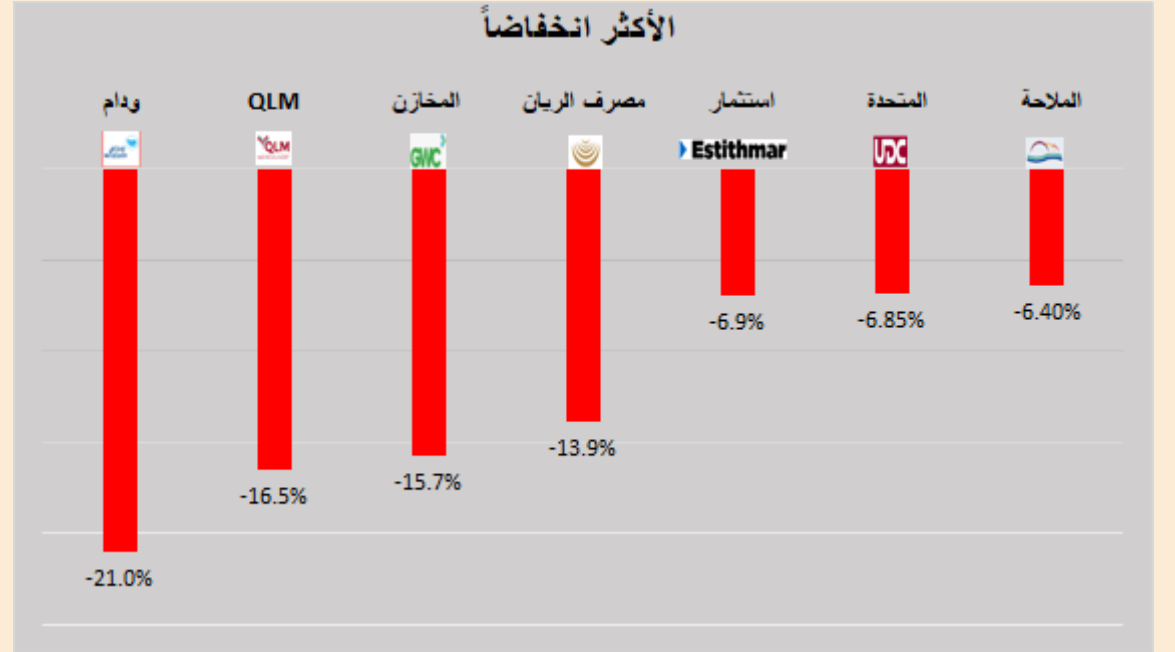
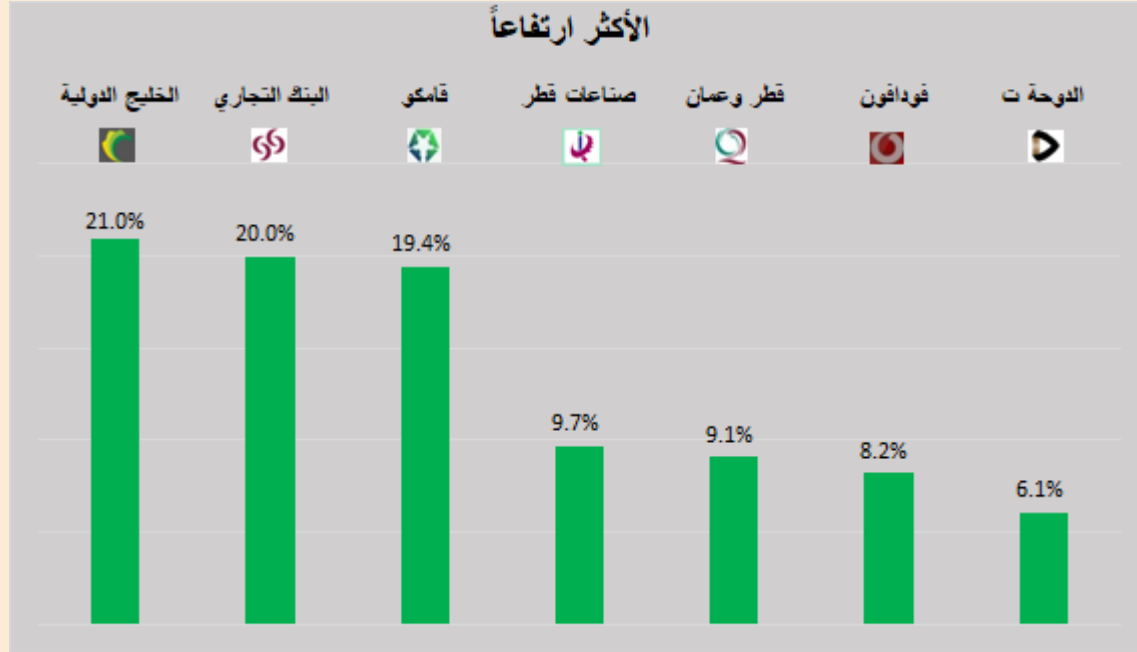


DLALA BROKERAGE
<http://www.dlalabroker.com>
 contact : +974 - 44285515

دلالة للوساطة
 DLALA BROKERAGE

الثلاثاء
 31 يناير 2023

الأكثر ارتفاعاً و انخفاضاً من بداية العام

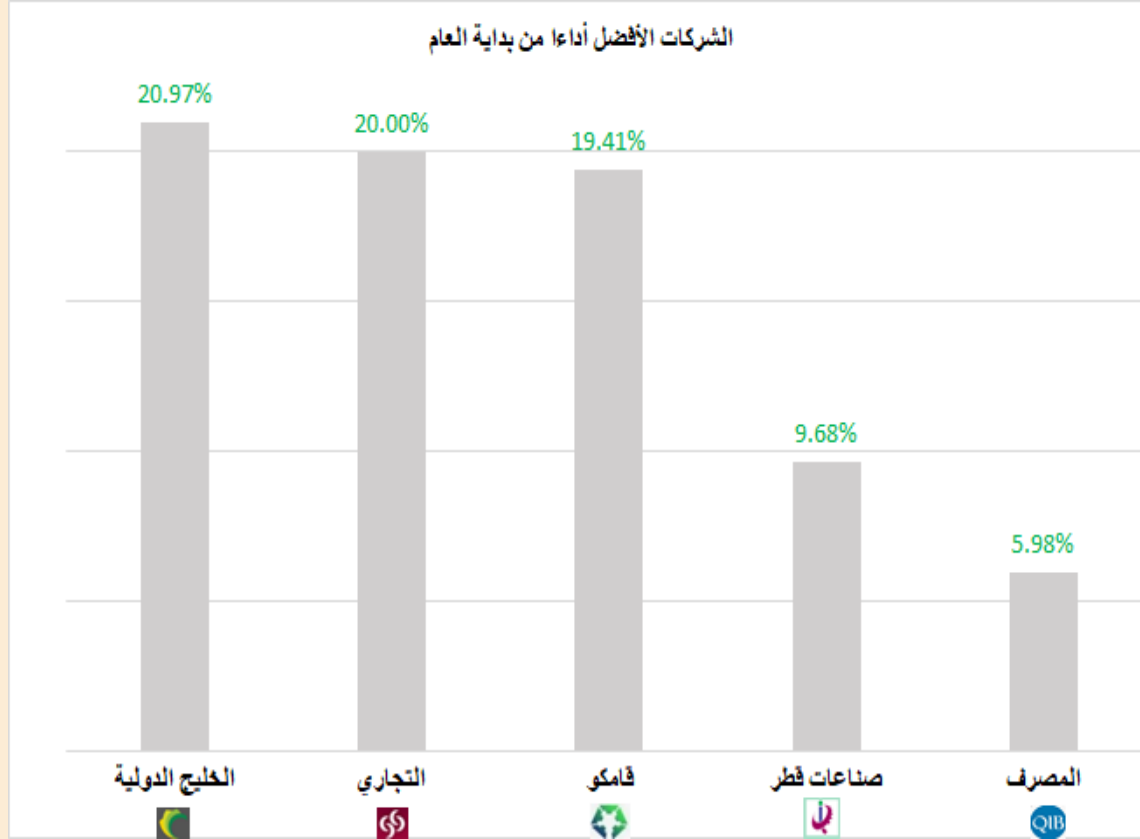


DLALA BROKERAGE
<http://www.dlalabroker.com>
contact : +974 - 44285515

دلالة للوساطة
DLALA BROKERAGE

الثلاثاء
31 يناير 2023

الشركات المكونة للمؤشر



الرمز	الشركة	وزن الشركة في المؤشر	السعر في بداية العام	الأداء من بداية العام
GISS	الخليج الدولية	1.0%	1.459	21.0%
CBQK	التجاري	7.5%	5	20.0%
QAMC	فامكو	1.9%	1.52	19.4%
IQCD	صناعات قطر	14.4%	12.81	9.7%
QIBK	المصرف	14.1%	18.56	6.0%
QGTS	ناقلات	5.0%	3.662	3.8%
MPHC	مسيجيد	3.5%	2.127	1.1%
QEWS	كهرباء وماء	4.09%	17.7	0.5%
QNBK	قطر الوطني	16.1%	18	0.0%
ERES	ازدان	0.6%	1.001	-0.1%
QFLS	وقود	5.3%	17.95	-0.5%
QIIC	الدولي	4.8%	10.4	-0.9%
DHBK	بنك الدوحة	1.8%	1.953	-0.9%
BRES	بروة	2.2%	2.873	-1.1%
BLDN	بلدنا	0.8%	1.531	-2.7%
ORDS	Ooredoo	3.7%	9.2	-2.8%
QATI	قطر للتأمين	2.3%	1.923	-5.1%
QNNS	ملاحة	3.6%	10.15	-6.4%
IGRD	استثمار	0.5%	1.8	-6.9%
MARK	الريان	6.8%	3.171	-13.9%

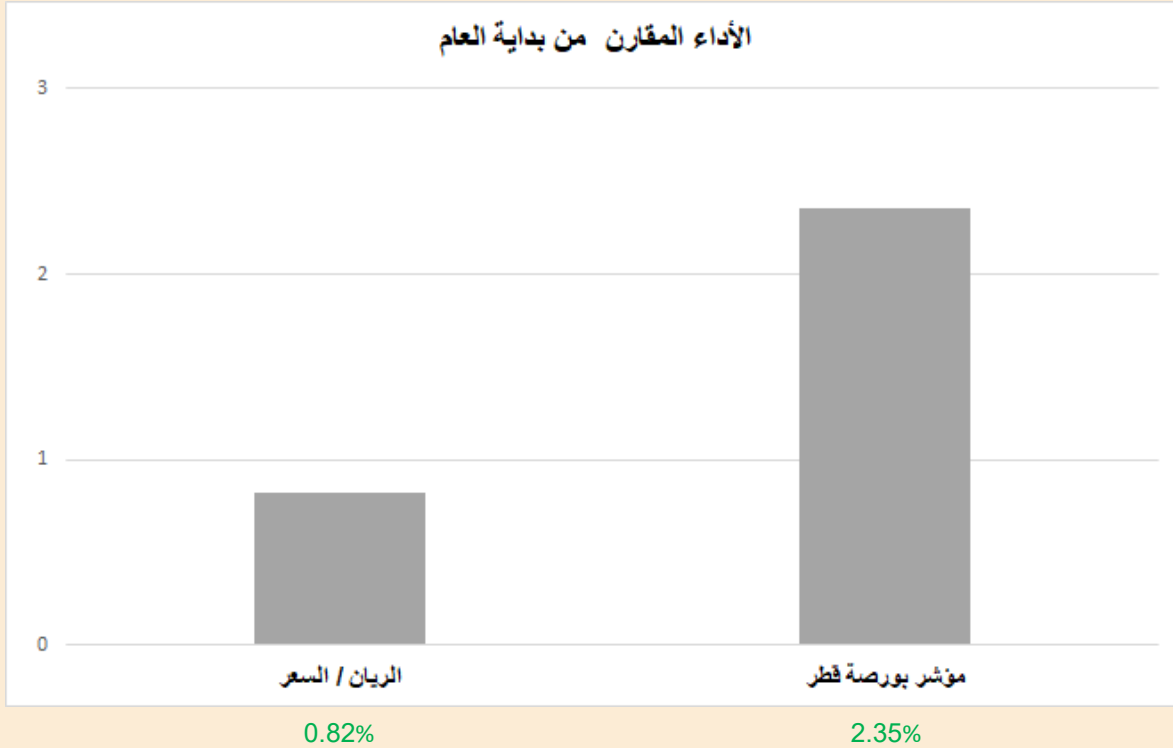


DLALA BROKERAGE
<http://www.dlalabroker.com>
 contact : +974 - 44285515

دلالة للوساطة
 DLALA BROKERAGE

الثلاثاء
 31 يناير 2023

أداء مؤشر بورصة قطر



• إفتى المؤشر العام لبورصة قطر حركة الأسواق العالمية والتي أغلقت في غالبها على تراجعات يوم أمس مع توجه أنظار المستثمرين نحو اجتماع الاحتياطي الفيدرالي الذي يبدأ اليوم وينتهي غداً وسط توقعات للإحتياطي الفيدرالي برفع الفائدة 25 نقطة أساس وبلغت خسائر جلسة اليوم 191.18 نقطة، أي ما نسبته 1.72% ليبلغ المؤشر مستوى 10,932.29 نقطة. وجاءت خسائر اليوم في ظل تراجع شبه جماعي للأسهم خاصة أسهم القطاع المصرفي حيث شكلت ضغطاً كبيراً على المؤشر وتراجعت أسهم الريان وQNB والمصرف الدولي بنسب 5.54%، 2.96%، 2.14% و3.1% على التوالي. وعلى مستوى أداء مؤشرات قطاعات السوق فقد أغلقت جميع القطاعات على تراجع يتقدمها قطاع البنوك من حيث التأثير على المؤشر وبلغت خسائره 2.06% وخسر قطاع الصناعة بنسبة 0.42% وتذييل القائمة قطاع الخدمات من حيث الخسائر بنسبة 0.03%. وفيما يتعلق بقيم تداولات جلسة اليوم (601.6 مليون) جاءت أقل بقليل مقارنة بقيم تداولات الجلسة الماضية (635.8 مليون) وأعلى من متوسط قيم التداولات منذ بداية العام (492.8 مليون) واستحوذت الشركات الخمسة الأكبر تداولاً على 64% من قيم التداولات لجلسة اليوم.

• أعلنت شركة ناقلات عن تأجيل مؤتمر علاقات المستثمرين عبر الهاتف لمناقشة النتائج المالية لسنة المالية المنتهية في 31/12/2022 إلى يوم الأربعاء الموافق 15 فبراير 2023 بتمام الساعة الواحدة والنصف ظهراً.

• بالإشارة إلى كتابنا رقم (QGTC/20000157/2023) بتاريخ 25 يناير 2023، نود تفضلكم بالإحاطة بأن اجتماع مجلس إدارة شركة ناقلات الأول لعام 2023، تم تأجيله لينعقد يوم الإثنين الموافق 13 فبراير 2023، بعد إغلاق فترة التداول

• أعلنت شركة قطر للسينما وتوزيع الأفلام عن الدعوة لعقد المؤتمر الهاتفي الموجه للمستثمرين لمناقشة النتائج المالية السنوية 2022، وذلك يوم 09/02/2023 12:30 مساءً، بتوقيت الدوحة.

• أعلنت شركة مسيبيد للبتروكيماويات القابضة عن العزم على الإفصاح عن البيانات المالية المنتهية في 31 ديسمبر 2022، وذلك في 15/02/2023.

• أعلنت شركة مسيبيد للبتروكيماويات القابضة عن الدعوة لعقد المؤتمر الهاتفي الموجه للمستثمرين لمناقشة النتائج المالية السنوية 2022، وذلك يوم 21/02/2023 01:30 مساءً، بتوقيت الدوحة.

• أعلنت شركة دلالة القابضة انه قد تم إصلاح العطل التقني في انظمة التداول لشركة دلالة للوساطة التابعة لها.



DLALA BROKERAGE
<http://www.dlalabroker.com>
contact : +974 - 44285515

دلالة للوساطة
DLALA BROKERAGE

الثلاثاء

31 يناير 2023

المؤشرات المالية الرئيسية

المؤشرات المالية الرئيسية (آخر 12 شهر)

رمز	الشركة	الإغلاق	القيمة الدفترية للسهم	العائد على السهم	مكرر الأرباح	مضاعف القيمة الدفترية	رمز	الشركة	الإغلاق	القيمة الدفترية للسهم	العائد على السهم	مكرر الأرباح	مضاعف القيمة الدفترية
QNBK	قطر الوطني	18.000	9.21	1.56	11.6	1.95	QIMD	العحولية	3.149	3.496	0.38	8.4	0.90
CBQK	التجاري	6.000	5.970	0.69	8.6	1.01	QNCD	الإسمنت	5.100	4.581	0.35	14.7	1.11
DHBK	بنك الدوحة	1.935	4.574	0.24	8.1	0.42	IQCD	صناعات قطر	14.050	5.839	1.57	9.0	2.41
QIBK	المصرف	19.670	10.04	1.70	11.6	1.96	QIGD	المستثمرين	1.752	2.309	0.19	9.1	0.76
ABQK	الأهلي	4.010	2.869	0.30	13.3	1.40	QEWS	الكهرباء والماء	17.780	9.692	1.40	12.7	1.83
QIHK	الدولي	10.310	5.462	0.71	14.5	1.89	AHCS	أعمال	0.979	1.226	0.06	17.4	0.80
MARK	الريان	2.730	2.6	0.14	18.9	1.05	GISS	الخليج الدولية	1.765	1.740	0.15	11.8	1.01
QFBQ	الأول	1.143	0.497	0.15	7.9	2.30	MPHC	مسجيد	2.150	1.287	0.15	14.3	1.67
NLCS	الإجارة	0.719	1.370	0.04	18.6	0.52	IGRD	استثمار	1.675	1.27	0.09	18.8	1.32
DBIS	دلالة	1.134	0.780	-0.01	-	1.45	QAMC	قامكو	1.815	1.048	0.20	9.1	1.73
QOIS	قطر وعمان	0.600	0.930	0.01	112.2	0.65	الصناعات						
IHGS	إمماء	3.869	2.529	0.20	19.6	1.53	QATI	قطر للتأمين	1.825	3.429	0.08	24.0	0.53
ZHCD	زاد	14.100	5.339	0.68	20.7	2.64	DOHI	الدوحة للتأمين	2.099	2.273	0.21	9.8	0.92
QGMD	الطينية	1.234	0.285	0.01	114.4	4.33	QGRI	القطرية العامة	1.450	1.641	0.08	19.0	0.88
SIIS	السلام	0.612	1.538	0.04	15.0	0.40	AKHI	التكافلي	2.231	5.802	0.17	13.2	0.38
MCGS	الرعاية	6.200	3.497	0.29	21.4	1.77	QISI	الإسلامية للتأمين	8.650	1.944	0.65	13.4	4.45
QCFS	قطر للسياحة	3.100	2.161	0.04	75.7	1.43	QLMI	QLM	4.006	2.586	0.23	17.2	1.55
QFLS	وقود	17.860	8.599	1.08	16.6	2.08	Bema	بيمه	4.270	1.95	0.28	15.3	2.19
WDAM	ودام	1.605	1.774	-0.35	-	0.90	التأمين						
MCCS	المداعي	7.681	4.57	1.31	5.9	1.68	UDCD	المتحدة للتأمين	1.211	3.193	0.10	12.1	0.38
MERS	الميرة	16.110	7.458	0.95	16.9	2.16	BRES	بروة	2.840	5.273	0.29	9.9	0.54
BLDN	بلدنا	1.490	1.171	0.046	32.4	1.27	ERES	ازدان	1.000	1.215	0.006	178.4	0.82
MKDM	مقدم	8	1.35	0.50	15.9	5.93	MRDS	مزايا قطر	0.691	1.068	-0.20	-	0.65
ORDS	Ooredoo	8.940	8.181	0.89	10.0	1.09	العقاري						
VFQS	فودافون	1.715	1.043	0.119	14.4	1.64	QNNS	الملاحة	9.500	12.36	0.81	11.7	0.77
							GWCS	مخازن	3.412	3.358	0.41	8.3	1.02
							QGTS	ناقلات	3.800	1.381	0.27	14.2	2.75
							النقل						



DLALA BROKERAGE
<http://www.dlalabroker.com>
 contact : +974 - 44285515

دلالة للوساطة
 DLALA BROKERAGE

الثلاثاء

31 يناير 2023

تنويه



تم إعداد هذا التقرير بغرض إظهار المعلومات فقط، ولا يعتبر هذا التقرير عرضاً أو دعوة لشراء أو بيع أي أوراق مالية، وليست توصية لاتخاذ منهجية استثمار أو تداول معينة.

تم في التقرير استخدام معلومات متاحة للعموم من مصادر يعتقد أنها جديرة بالثقة ولكن لا نضمن اكتمال أو دقة المعلومات .

إعداد قسم الأبحاث والمشورة

عبدالسلام الفاضل MBA

هاتف : 44285515

aelfadil@dlalaholding.com

دلالة للوساطة

DLALA BROKERAGE



DLALA BROKERAGE

<http://www.dlalabroker.com>

contact : +974 - 44285515

دلالة للوساطة

DLALA BROKERAGE