

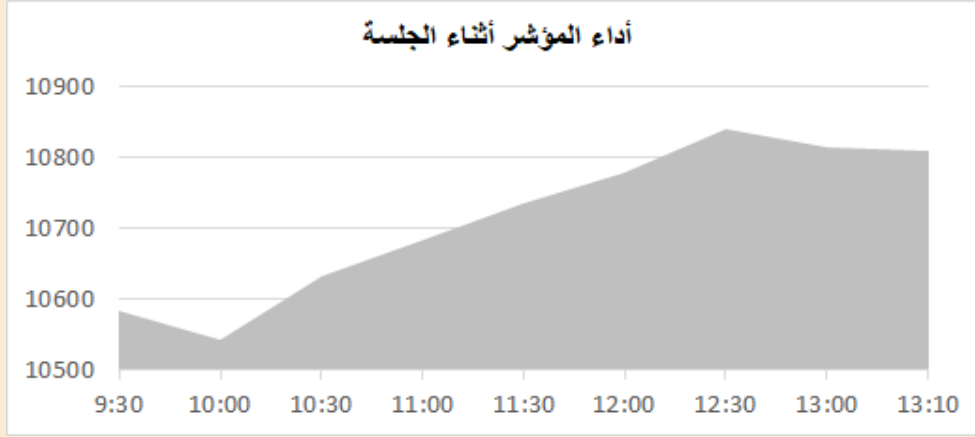
التقرير اليومي لأداء بورصة قطر



دلالة للوساطة
DLALA BROKERAGE

الخميس
19 يناير 2023

مؤشر السوق



معلومات المؤشر

إغلاق المؤشر
التغير اليومي
التغير من بداية العام

10,810.57
2.12%
1.21%

قيم التداولات (مليون ريال)
قيمة التداول اليومي
قيمة التداول بالجلسة السابقة
نسبة التغير في قيمة التداول
عدد الشركات المرتفعة / المنخفضة

651.4
489.7
33.03%
12//35

الأسهم الأكثر ارتفاعاً وانخفاضاً

الشركات الأكثر انخفاضاً

نسبة التغير	الإغلاق	الشركة
-3.28%	1.740	ودام
-2.28%	3.811	المخازن
-2.06%	6.001	الرعاية
-1.87%	1.999	الدوحة للتأمين
-0.81%	1.230	المتحدة

الشركات الأكثر ارتفاعاً

نسبة التغير	الإغلاق	الشركة
7.41%	1.450	العامة للتأمين
4.07%	15.100	زاد
3.53%	17.600	QNB
3.47%	13.710	الصناعات
3.29%	7.655	مقدام



DLALA BROKERAGE
<http://www.dlalabroker.com>
contact : +974 - 44285515

دلالة للوساطة
DLALA BROKERAGE

الخميس
19 يناير 2023

ملخص التداول

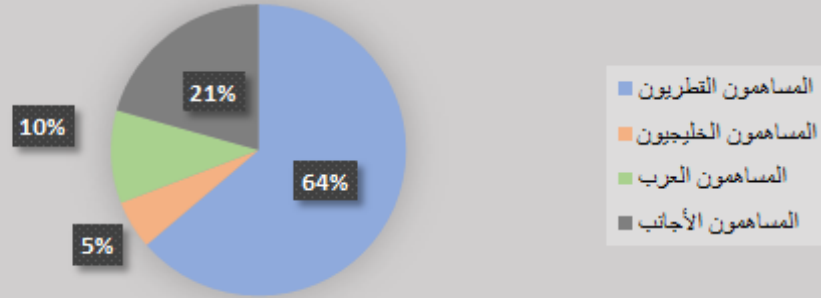
ملخص إجمالي التداولات

الجنسية	الفئة	إجمالي نسبة الشراء	إجمالي نسبة البيع
المساهمون القطريون	أفراد / مؤسسات	55.93%	63.72%
المساهمون الخليجيون	أفراد / مؤسسات	3.93%	5.38%
المساهمون العرب	أفراد / مؤسسات	9.91%	10.31%
المساهمون الأجانب	أفراد / مؤسسات	30.23%	20.59%

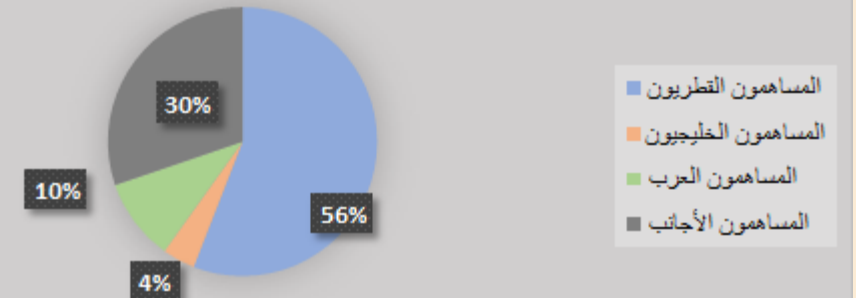
الأعلى حسب قيمة التداولات (مليون ريال)

النسبة / إجمالي التداول	قيمة التداول	الشركة
13.78%	89.76	الريان
13.56%	88.32	الصناعات
11.83%	77.03	QNB
9.72%	63.29	المصرف
8.09%	52.72	وقود

إجمالي نسبة البيع



إجمالي نسبة الشراء

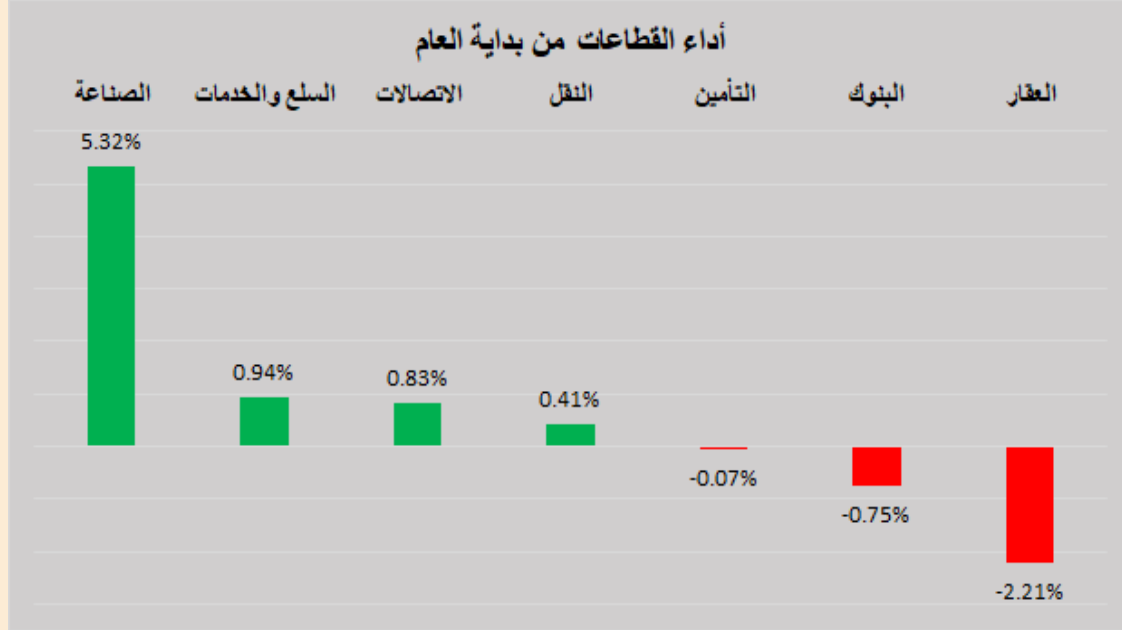


DLALA BROKERAGE
<http://www.dlalabroker.com>
 contact : +974 - 44285515

دلالة للوساطة
 DLALA BROKERAGE

الخميس
 19 يناير 2023

أداء قطاعات السوق



قطاعات السوق

القطاعات	الايغلاق	التغير اليومي	التغير من بداية العام
الصناعة	3,982.5	2.14%	5.32%
السلع والخدمات	7,989.7	0.53%	0.94%
الاتصالات	1,329.4	2.09%	0.83%
النقل	4,353.4	0.31%	0.41%
التأمين	2,185.0	0.20%	-0.07%
البنوك	4,397.5	2.94%	-0.75%
العقار	1,525.6	0.17%	-2.21%

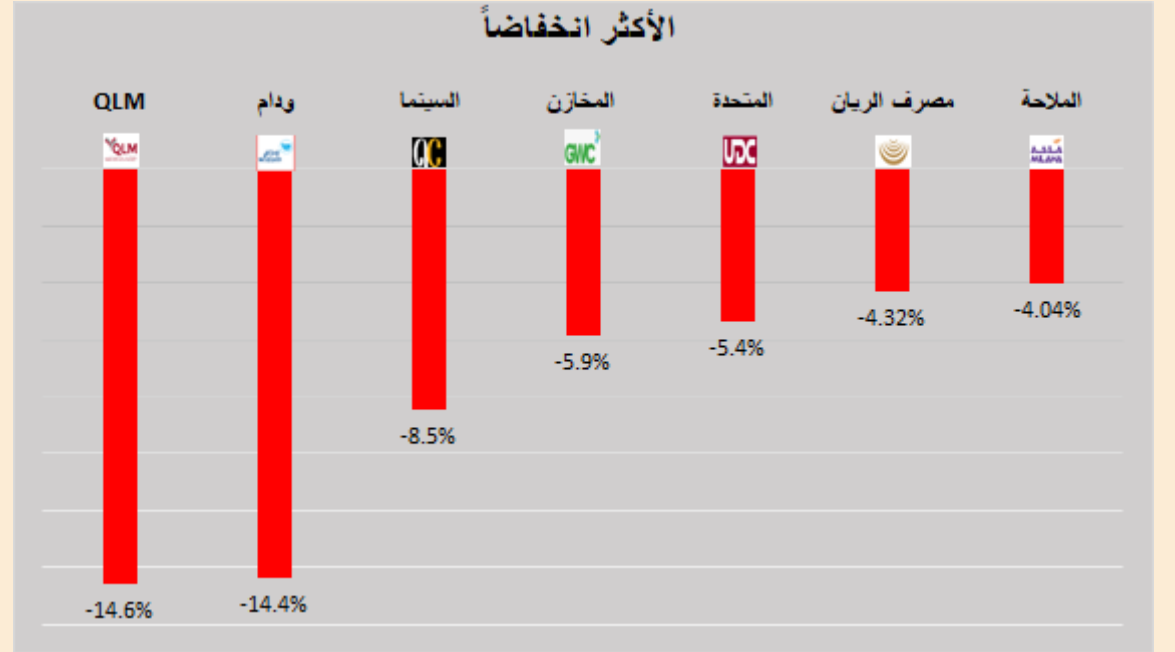
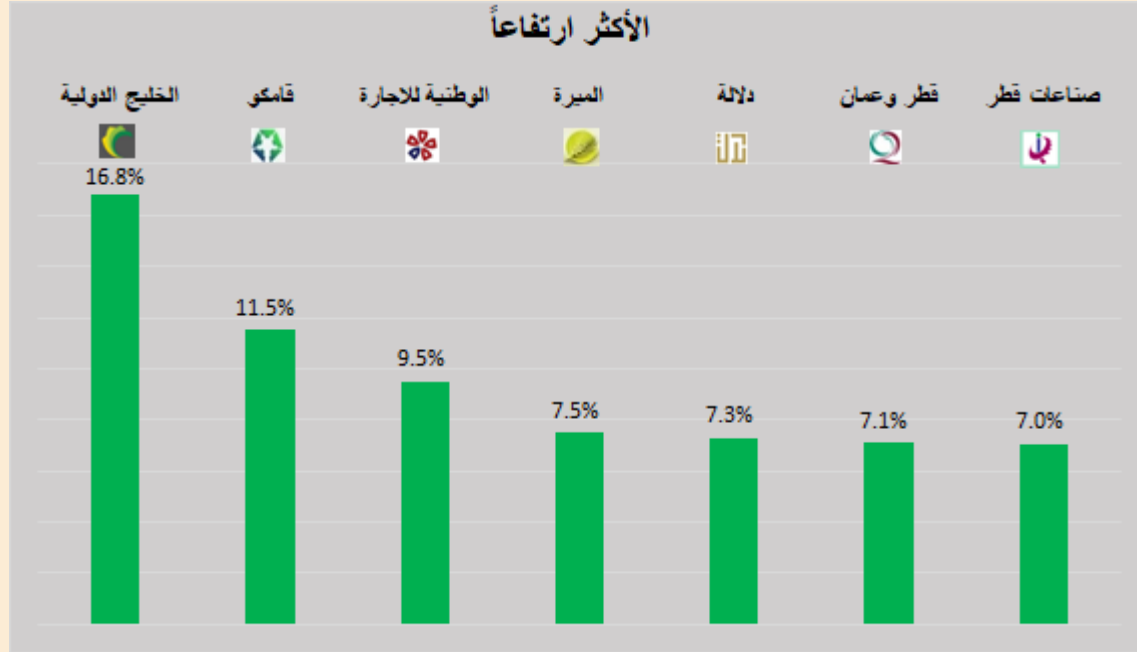


DLALA BROKERAGE
<http://www.dlalabroker.com>
contact : +974 - 44285515

دلالة للوساطة
DLALA BROKERAGE

الخميس
19 يناير 2023

الأكثر ارتفاعاً و انخفاضاً من بداية العام

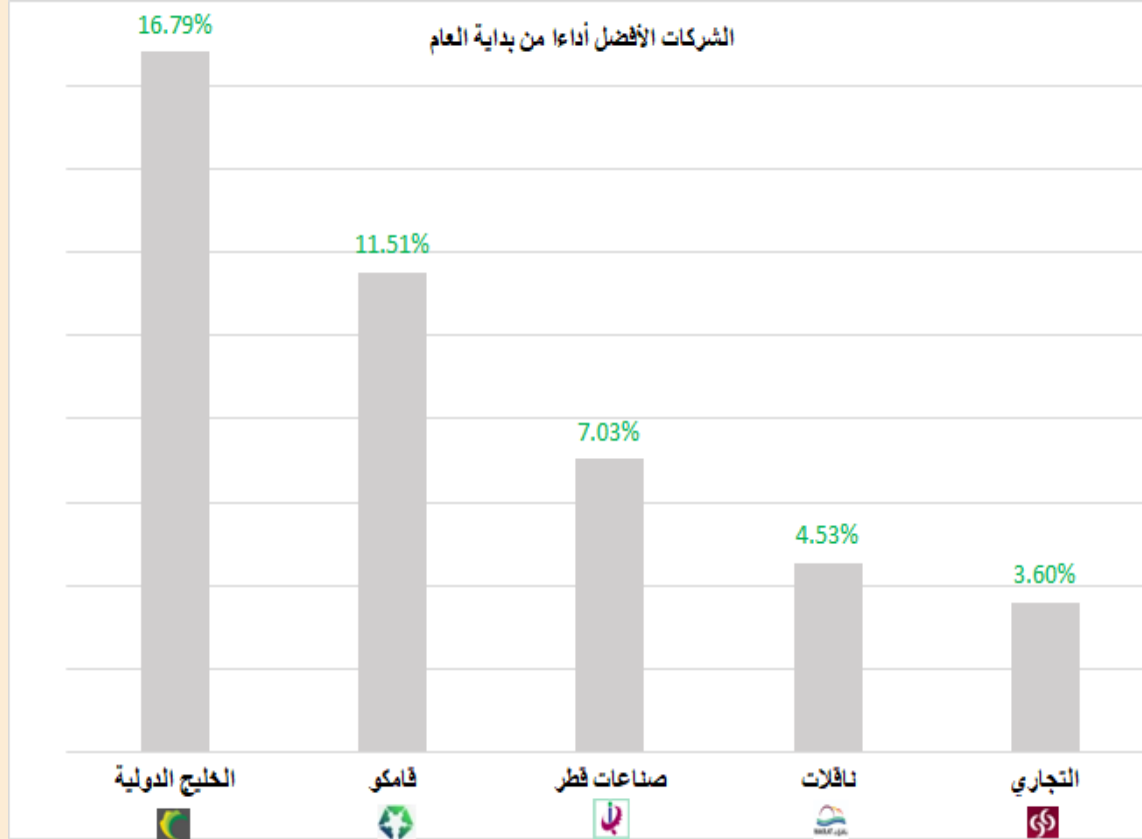


DLALA BROKERAGE
<http://www.dlalabroker.com>
contact : +974 - 44285515

دلالة للوساطة
DLALA BROKERAGE

الخميس
19 يناير 2023

الشركات المكونة للمؤشر



الرمز	الشركة	وزن الشركة في المؤشر	السعر في بداية العام	الأداء من بداية العام
GISS	الخليج الدولية	1.0%	1.459	16.8%
QAMC	قامكو	1.8%	1.52	11.5%
IQCD	صناعات قطر	14.3%	12.81	7.0%
QGTS	ناقلات	5.1%	3.662	4.5%
CBQK	التجاري	6.6%	5	3.6%
QATI	قطر للتأمين	2.4%	1.923	2.7%
QIBK	المصرف	13.8%	18.56	2.4%
MPHC	مسيحيد	3.5%	2.127	2.0%
ORDS	Ooredoo	3.83%	9.2	0.5%
QEWS	كهرباء وماء	4.2%	17.7	0.5%
QFLS	وقود	5.4%	17.95	0.3%
BRES	بروة	2.3%	2.873	-0.1%
BLDN	بلدنا	0.8%	1.531	-0.1%
QIIK	الدولي	4.8%	10.4	-1.8%
IGRD	استثمار	0.5%	1.8	-1.9%
DHBK	بنك الدوحة	1.8%	1.953	-2.1%
ERES	ازدان	0.6%	1.001	-2.2%
QNBK	قطر الوطني	16.0%	18	-2.2%
QNNS	ملاحة	3.7%	10.15	-4.0%
MARK	الريان	7.7%	3.171	-4.3%

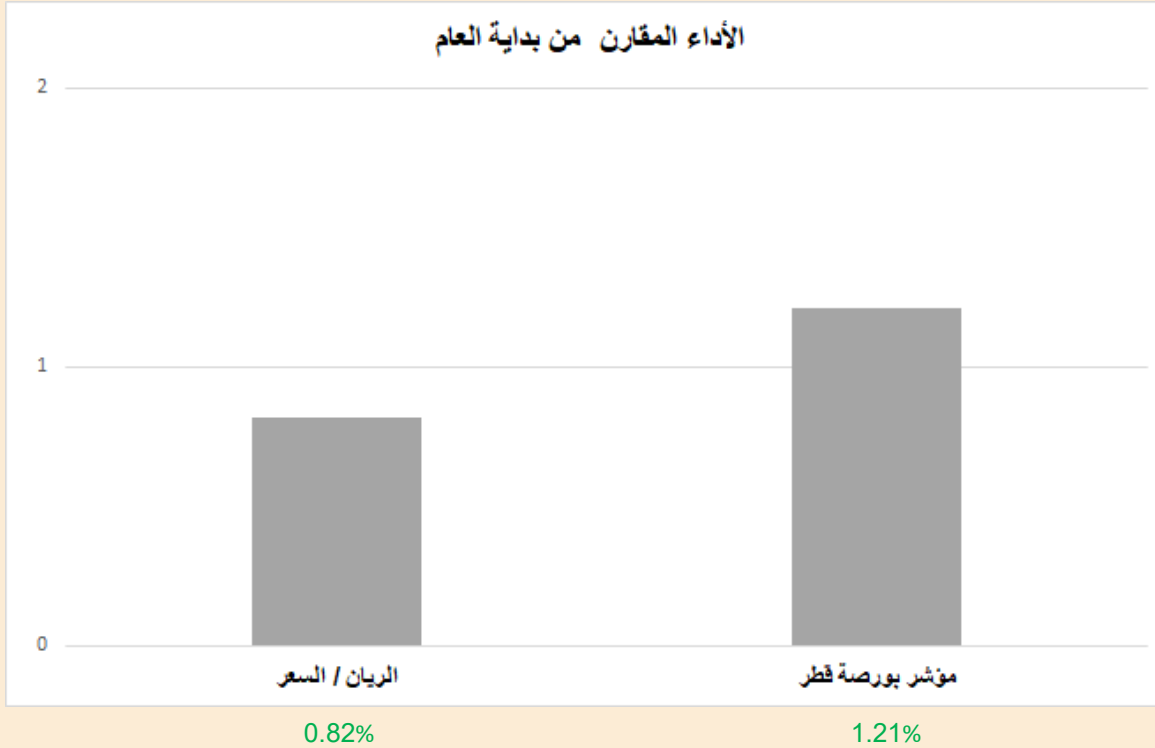


DLALA BROKERAGE
<http://www.dlalabroker.com>
 contact : +974 - 44285515

دلالة للوساطة
 DLALA BROKERAGE

الخميس
 19 يناير 2023

أداء مؤشر بورصة قطر



• ارتد المؤشر العام لبورصة قطر مرتفعاً بعد سبعة جلسات من الخسائر المتواصلة وبلغت مكاسب اليوم 224.29 نقطة، أي ما نسبته 2.12% ليبلغ مستوى 10 ألفاً و 810.57 نقطة. خلال الجلسات السبع الماضية فقد المؤشر 727.32 نقطة أي ما نسبته 6.4% من الخسائر والتي محت كل المكاسب التي حققها المؤشر في بداية العام وبإغلاق جلسة اليوم عوض المؤشر جزء من خسائر الجلسات الماضية ليحقق مكاسب بنسبة 1.21% من بداية العام. جاءت مكاسب اليوم في ظل ارتفاع شبه جماعي للأسهم ووجد المؤشر دعماً بصورة أكبر من الأسهم القيادية QNB والمصرف والصناعات حيث جاءت في صدارة الأسهم الرابحة وهي مجتمعة تمثل ما نسبته 44% من حجم المؤشر وحقت اليوم مكاسب بنسب 3.53%، 3.26% و 3.47% على التوالي. على مستوى مؤشرات القطاعات ارتفعت جميع قطاعات السوق على رأسها قطاعي البنوك والصناعة بنسب 2.94% و 2.14% على التوالي وحقق قطاع الإتصالات مكاسب بنسبة 2.09% بدعم من سهم أوريديو حيث ارتفع بنسبة 2.95% وتذيل قطاع العقار قطاعات السوق من حيث المكاسب بنسبة 0.17%. فيما يتعلق بقيم تداولات جلسة اليوم (651.4 مليون) جاءت أعلى مقارنةً بتداولات جلسة أمس (489.6 مليون) وأيضاً أعلى من متوسط قيم التداولات منذ بداية العام (499.2 مليون) واستحوذت الشركات الخمسة الأكبر تداولاً على 57% من قيم التداولات لجلسة اليوم.

• حققت شركة "الوطنية للإجارة" التي تقوم بعمليات التأجير للمعدات والأصول حسب الشريعة الإسلامية والتطوير العقاري وخدمات الليموزين، أرباحاً قدرها 19.11 مليون ريال (0.04 ريال/للسهم)، بنهاية عام 2022، مقارنة بخسائر قدرها 14.89 مليون ريال تم تسجيلها في نفس الفترة من عام 2021

• أوصى مجلس الإدارة لـ "الوطنية للإجارة"، المنعقد اليوم الموافق 18 يناير 2023، بتوزيع أرباح نقدية للمساهمين بنسبة 3% (ما يعادل 0.03 ريال / للسهم) من رأس المال عن عام 2022

• ارتفعت أرباح الشركة القطرية للوقود "وقود" التي تقوم بتوزيع وبيع المنتجات البترولية المكررة في السوق القطري، إلى 1070.1 مليون ريال (1.08 ريال/ للسهم)، بنهاية عام 2022، مقارنة بأرباح قدرها 974.0 مليون ريال تم تحقيقها خلال نفس الفترة من عام 2021

• أوصى مجلس إدارة "قطر للوقود"، المنعقد بتاريخ 18 يناير 2023، بتوزيع أرباح نقدية للمساهمين بنسبة 90% من رأس المال عن عام 2022



DLALA BROKERAGE
<http://www.dlalabroker.com>
contact : +974 - 44285515

دلالة للوساطة
DLALA BROKERAGE

الخميس
19 يناير 2023

المؤشرات المالية الرئيسية

المؤشرات المالية الرئيسية (آخر 12 شهر)

الرمز	الشركة	الإغلاق	القيمة الدفترية للسهم	العائد على السهم	مكرر الأرباح	مضاعف القيمة الدفترية
QIMD	التحويلية	3.100	3.496	0.38	8.3	0.89
QNCD	الإسمنت	5.148	4.581	0.35	14.8	1.12
IQCD	صناعات قطر	13.710	5.839	1.57	8.7	2.35
QIGD	المستثمرين	1.732	2.309	0.19	9.0	0.75
QEWS	الكهرباء والماء	17.790	9.692	1.40	12.7	1.84
AHCS	أعمال	0.980	1.226	0.06	17.5	0.80
GISS	الخليج الدولية	1.704	1.740	0.15	11.3	0.98
MPHC	مسيجيد	2.170	1.287	0.15	14.4	1.69
IGRD	استثمار	1.766	1.27	0.09	19.8	1.39
QAMC	قامكو	1.695	1.048	0.20	8.5	1.62
الصناعات						
QATI	قطر للتأمين	1.974	3.429	0.08	26.0	0.58
DOHI	الدوحة للتأمين	1.999	2.273	0.21	9.4	0.88
QGRI	القطرية العامة	1.450	1.641	0.08	19.0	0.88
AKHI	التكافلي	2.264	5.802	0.17	13.4	0.39
QISI	الإسلامية للتأمين	8.500	1.944	0.65	13.1	4.37
QLMI	QLM	4.100	2.586	0.23	17.6	1.59
Bema	بيمه	4.055	1.95	0.28	14.5	2.08
التأمين						
UDCD	المتحدة للتأمين	1.230	3.193	0.10	12.3	0.39
BRES	بروة	2.871	5.273	0.29	10.0	0.54
ERES	ازدان	0.979	1.215	0.006	174.6	0.81
MRDS	مزايا قطر	0.700	1.068	-0.20	-	0.66
العقاري						
QNNS	الملاحة	9.740	12.36	0.81	12.0	0.79
GWCS	مخازن	3.811	3.358	0.40	9.5	1.13
QGTS	تقانات	3.828	1.381	0.27	14.3	2.77
النقل						
QNBK	قطر الوطني	17.600	9.21	1.56	11.3	1.91
CBQK	التجاري	5.180	5.970	0.59	8.8	0.87
DHBK	بنك الدوحة	1.912	4.574	0.24	8.0	0.42
QIBK	المصرف	19.000	10.04	1.70	11.2	1.89
ABQK	الاهلي	4.210	2.869	0.30	13.9	1.47
QIHK	الدولي	10.210	5.462	0.70	14.5	1.87
MARK	الريان	3.034	1.558	0.15	20.7	1.95
QFBQ	الأول	1.174	0.497	0.15	8.1	2.36
NLCS	الإجارة	0.771	1.370	0.04	20.0	0.56
DBIS	دلالة	1.225	0.780	-0.01	-	1.57
QOIS	قطر وعمان	0.589	0.930	0.01	110.1	0.63
IHGS	إنماء	4.015	2.529	0.20	20.4	1.59
البنوك والخدمات المالية						
ZHCD	زاد	15.100	5.339	0.68	22.2	2.83
QGMD	الطبية	1.257	0.285	0.01	116.6	4.41
SIIS	السلام	0.605	1.538	0.04	14.8	0.39
MCGS	الرعاية	6.001	3.497	0.29	20.7	1.72
QCFS	قطر للسيما	2.851	2.161	0.04	69.6	1.32
QFLS	وقود	18.000	8.599	1.08	16.7	2.09
WDAM	ودام	1.740	1.774	-0.35	-	0.98
MCCS	المناعي	7.999	4.57	1.31	6.1	1.75
MERS	الميرة	16.960	7.458	0.95	17.8	2.27
BLDN	بلدنا	1.529	1.171	0.046	33.2	1.31
MKDM	مقدم	7.655	1.35	0.46	16.6	5.67
البضائع والخدمات الاستهلاكية						
ORDS	Ooredoo	9.250	8.181	0.89	10.4	1.13
VFQS	فودافون	1.612	1.043	0.11	14.8	1.55
الاتصالات						



DLALA BROKERAGE
<http://www.dlalabroker.com>
 contact : +974 - 44285515

دلالة للوساطة
 DLALA BROKERAGE

الخميس
 19 يناير 2023

تنويه



تم إعداد هذا التقرير بغرض إظهار المعلومات فقط، ولا يعتبر هذا التقرير عرضاً أو دعوة لشراء أو بيع أي أوراق مالية، وليست توصية لاتخاذ منهجية استثمار أو تداول معينة.

تم في التقرير استخدام معلومات متاحة للعموم من مصادر يعتقد أنها جديرة بالثقة ولكن لا نضمن اكتمال أو دقة المعلومات .

إعداد قسم الأبحاث والمشورة

عبدالسلام الفاضل MBA

هاتف : 44285515

aelfadil@dlalaholding.com

دلالة للوساطة

DLALA BROKERAGE



DLALA BROKERAGE

<http://www.dlalabroker.com>

contact : +974 - 44285515

دلالة للوساطة

DLALA BROKERAGE