

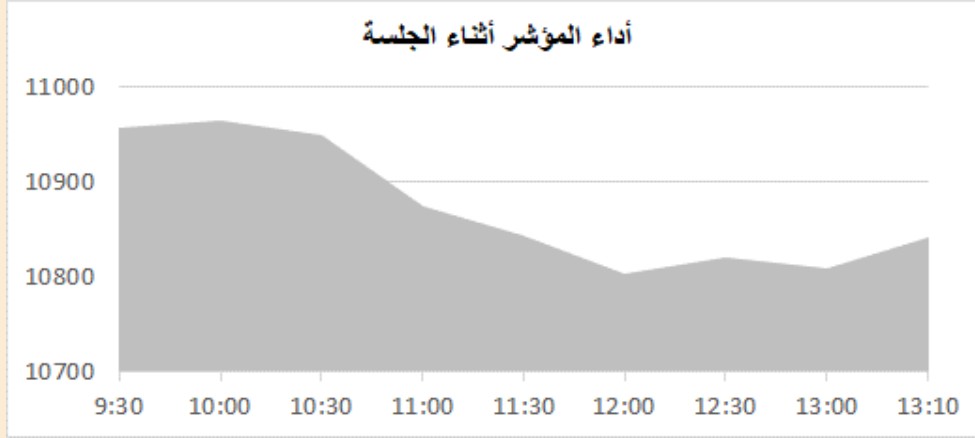
# التقرير اليومي لأداء بورصة قطر



دلالة للوساطة  
DLALA BROKERAGE

الأثنين  
16 يناير 2023

## مؤشر السوق



معلومات المؤشر

إغلاق المؤشر  
التغير اليومي  
التغير من بداية العام

10,841.73  
-1.09%  
1.50%

قيم التداولات (مليون ريال)  
قيمة التداول اليومي  
قيمة التداول بالجلسة السابقة  
نسبة التغير في قيمة التداول  
عدد الشركات المرتفعة / المنخفضة

562.0  
286.2  
96.37%  
31//13

## الأسهم الأكثر ارتفاعاً وانخفاضاً

الشركات الأكثر انخفاضاً

نسبة التغير	الإغلاق	الشركة
-4.00%	0.600	قطر وعمان
-3.41%	3.120	التحويلية
-3.39%	14.230	زاد
-3.35%	19.060	المصرف
-3.18%	1.859	بنك النوحة

الشركات الأكثر ارتفاعاً

نسبة التغير	الإغلاق	الشركة
3.43%	4.344	كيو إل إم
2.77%	1.706	الخليج د
2.31%	1.197	بنك لسا (QFC)
2.23%	9.866	الملاحة
2.02%	4.295	شركة الضمان للتأمين الإسلامي



DLALA BROKERAGE  
<http://www.dlalabroker.com>  
contact : +974 - 44285515

دلالة للوساطة  
DLALA BROKERAGE

الأثنين  
16 يناير 2023

## ملخص التداول

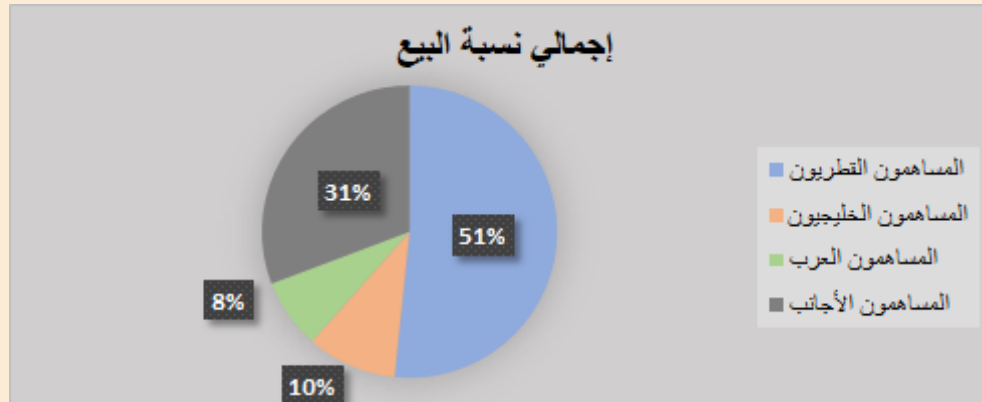
### ملخص إجمالي التداولات

الجنسية	الفئة	إجمالي نسبة الشراء	إجمالي نسبة البيع
المساهمون القطريون	أفراد / مؤسسات	59.53%	51.64%
المساهمون الخليجيون	أفراد / مؤسسات	6.28%	9.85%
المساهمون العرب	أفراد / مؤسسات	9.26%	7.73%
المساهمون الأجانب	أفراد / مؤسسات	24.94%	30.78%

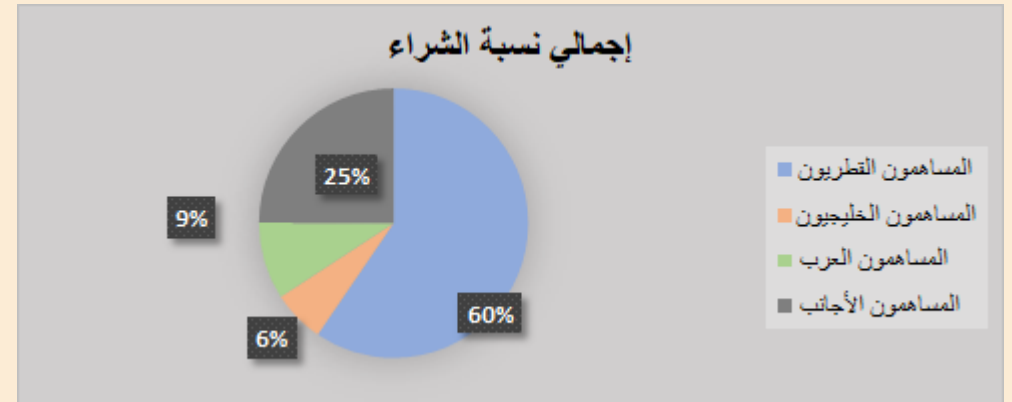
### الأعلى حسب قيمة التداولات (مليون ريال)

الشركة	قيمة التداول	النسبة / إجمالي التداول
QNB	84.31	15.66%
الريان	75.16	13.96%
الصناعات	57.64	10.71%
قامكو	54.25	10.08%
المصرف	51.22	9.51%

### إجمالي نسبة البيع



### إجمالي نسبة الشراء

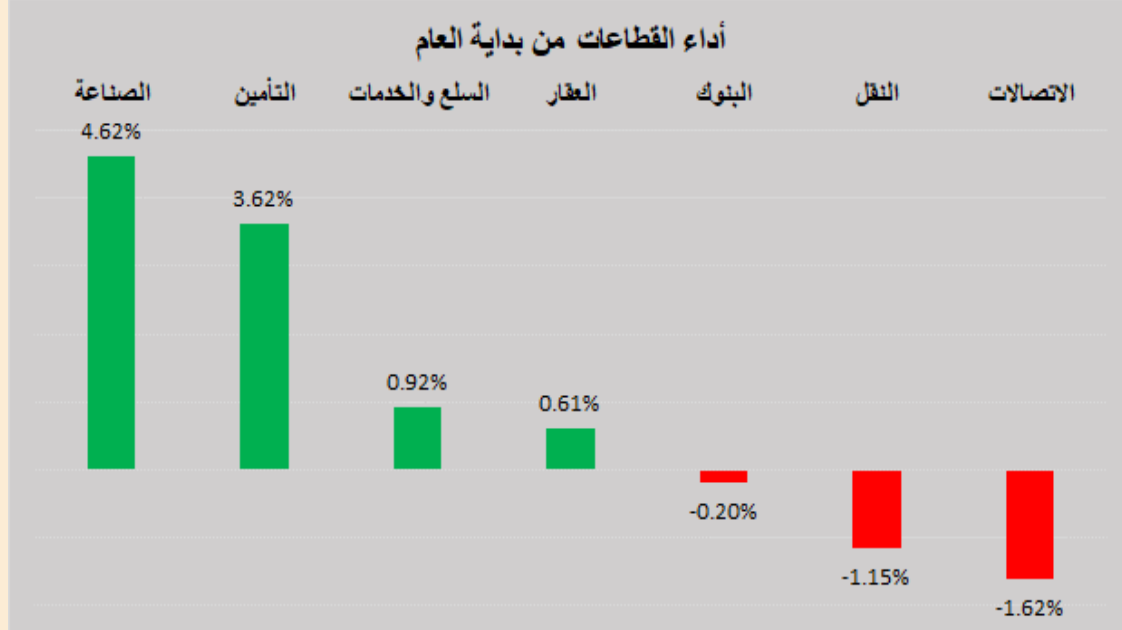


DLALA BROKERAGE  
<http://www.dlalabroker.com>  
 contact : +974 - 44285515

دلالة للوساطة  
 DLALA BROKERAGE

الأثنين  
 16 يناير 2023

## أداء قطاعات السوق



قطاعات السوق

القطاعات	الايغلق	التغير اليومي	التغير من بداية العام
الصناعة	3,955.8	-0.04%	4.62%
التأمين	2,265.7	-0.22%	3.62%
السلع والخدمات	7,988.2	-0.46%	0.92%
العقار	1,569.5	-0.47%	0.61%
البنوك	4,421.9	-2.44%	-0.20%
النقل	4,285.6	0.89%	-1.15%
الاتصالات	1,297.1	1.17%	-1.62%

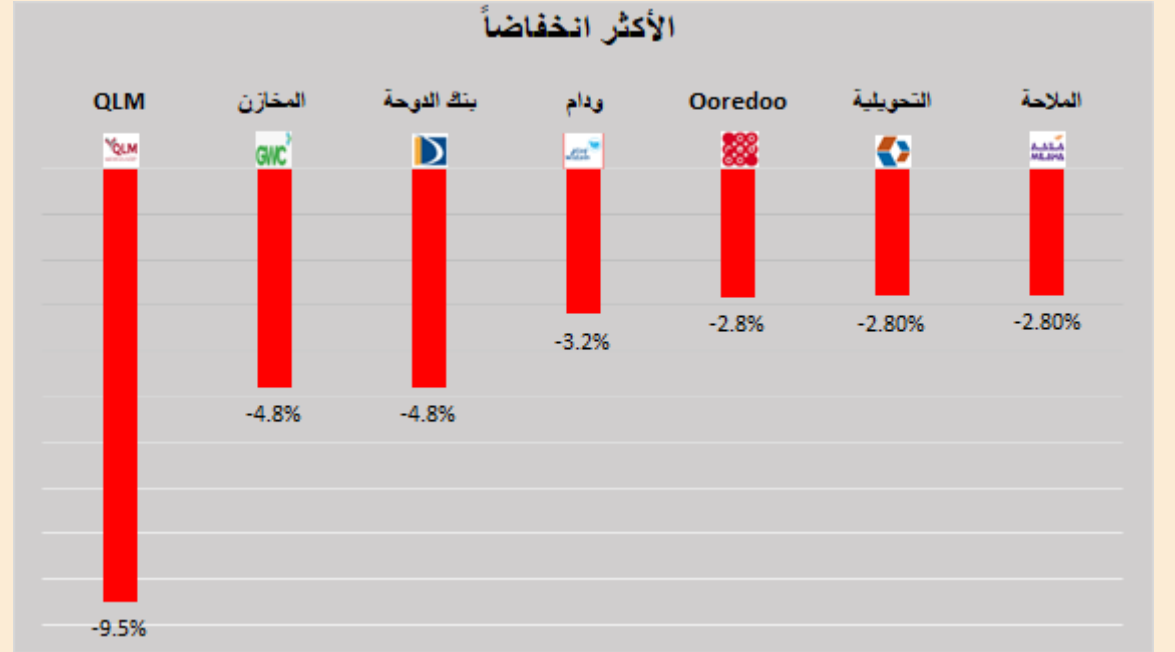
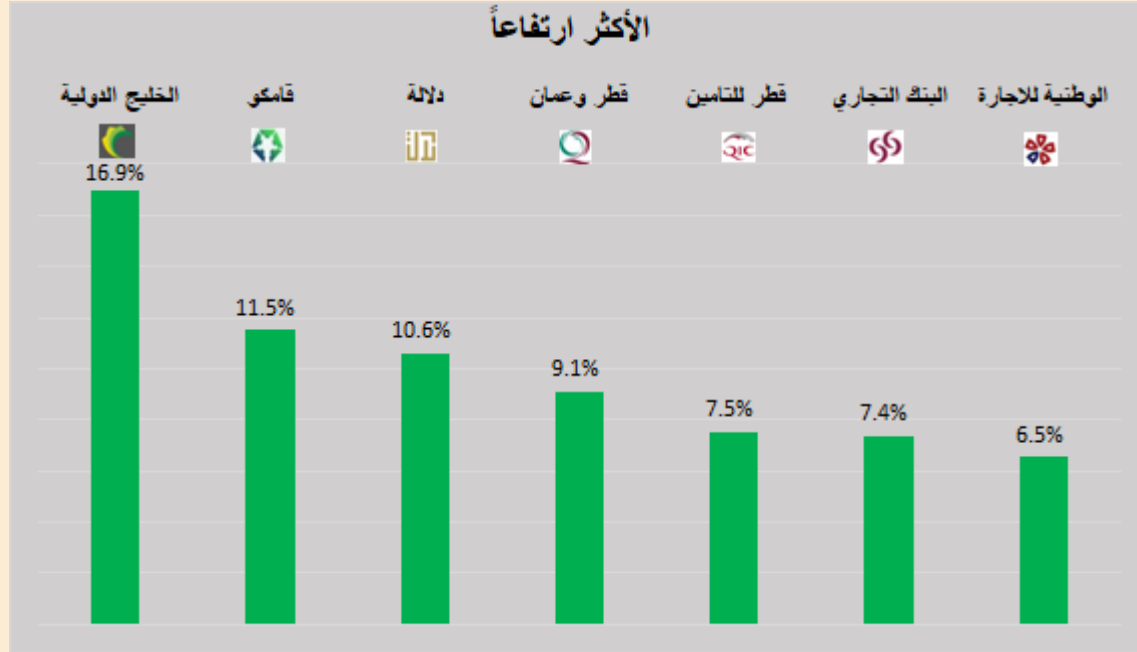


DLALA BROKERAGE  
<http://www.dlalabroker.com>  
 contact : +974 - 44285515

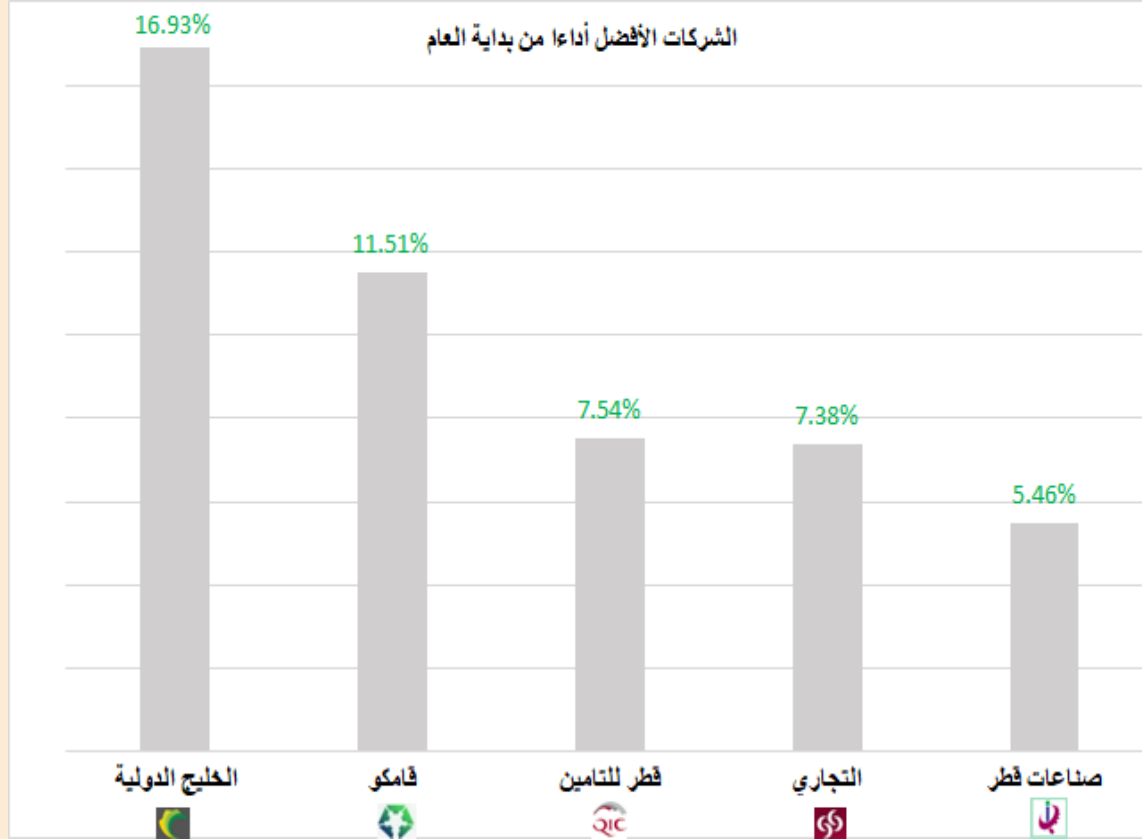
دلالة للوساطة  
 DLALA BROKERAGE

الأثنين  
 16 يناير 2023

## الأكثر ارتفاعاً و انخفاضاً من بداية العام



## الشركات المكونة للمؤشر



الرمز	الشركة	وزن الشركة في المؤشر	السعر في بداية العام	الأداء من بداية العام
GISS	الخليج الدولية	1.0%	1.459	16.9%
QAMC	قامكو	1.7%	1.52	11.5%
QATI	قطر للتأمين	2.6%	1.923	7.5%
CBQK	التجاري	6.8%	5	7.4%
IQCD	صناعات قطر	14.04%	12.81	5.5%
MPHC	مسيحيد	3.5%	2.127	3.9%
QIBK	المصرف	13.8%	18.56	2.7%
BRES	بروة	2.3%	2.873	2.0%
ERES	ازدان	0.6%	1.001	1.0%
QFLS	وقود	5.4%	17.95	0.9%
BLDN	بلدنا	0.8%	1.531	0.8%
QGTS	ناقلات	4.9%	3.662	0.5%
IGRD	استثمار	0.5%	1.8	0.3%
QEWS	كهرباء وماء	4.1%	17.7	-0.3%
MARK	الريان	8.0%	3.171	-0.3%
QIIK	الدولي	4.9%	10.4	-1.0%
QNBK	قطر الوطني	15.8%	18	-2.8%
QNNS	ملاحة	3.8%	10.15	-2.8%
ORDS	Ooredoo	3.7%	9.2	-2.8%
DHBK	بنك الدوحة	1.7%	1.953	-4.8%

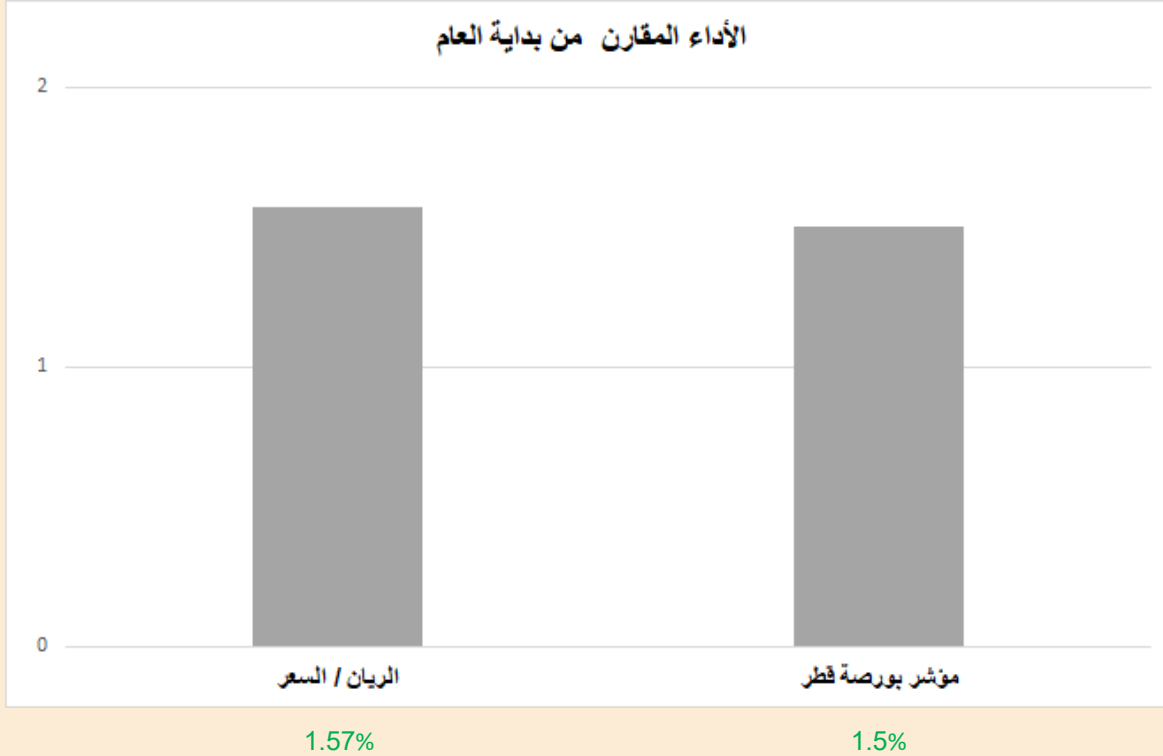


DLALA BROKERAGE  
<http://www.dlalabroker.com>  
 contact : +974 - 44285515

دلالة للوساطة  
 DLALA BROKERAGE

الأثنين  
 16 يناير 2023

## أداء مؤشر بورصة قطر



• أنهى المؤشر العام لبورصة قطر جلسة اليوم على تراجع وللجلسة الخامسة على التوالي وبلغت خسائر جلسة اليوم 119.49 نقطة، أي ما نسبته 1.09% ليلج مستوى 10 ألفاً و 841.73 نقطة. جاءت خسائر اليوم بضغط من أسهم البنوك التي شهدت ضغوطاً بيعية حيث تراجعت أسهم المصرف وQNB والدوحة والريان والتجاري والدولي بنسب 3.35%، 3.15%، 3.18%، 1.06%، 1.21%، و0.48% على التوالي. كما أغلق سهم الصناعات على تراجع بنسبة 0.22%. على مستوى أداء مؤشرات القطاعات تراجعت 5 قطاعات على رأسها القطاع المصرفي بنسبة 2.44% وتذييل قائمة الانخفاضات قطاع الصناعة 0.04% فيما ارتفع قطاعاً الإتصالات والنقل بنسبة 1.17% و0.89% على التوالي. وجاءت خسائر اليوم مترافقة مع قيم تداولات مرتفعة حيث بلغت (562 مليون) وهي مرتفعة مقارنة بالجلسة السابقة (286.2 مليون) وأعلى من متوسط قيم التداولات منذ بداية العام (471 مليون) واستحوذت الشركات الخمسة الأكبر تداولاً على 60% من قيم التداولات لجلسة اليوم. وشهد سوق قطر اليوم الإثنين الموافق 16 يناير 2023 إدراج وبدء التداول على شركة الضمان للتأمين الإسلامي "بيمة" إدراجاً مباشراً في السوق الرئيسية لبورصة قطر كأول إدراج خلال العام، وتجاوزت مكاسب السهم خلال الجلسة 30% واغلق السهم عند 4.295 ليحقق مكاسب بنسبة 2% بنهاية الجلسة وبلغت قيم التداولات على السهم (23.2 مليون ريال).

• أعلنت شركة السلام العالمية عن العزم على الإفصاح عن البيانات المالية المنتهية في 31 ديسمبر 2022، وذلك في 12/02/2023.

• أعلنت شركة السلام العالمية بأن مجلس الإدارة سيجتمع 12/02/2023 وذلك لمناقشة وإعداد البيانات المالية الختامية الموحدة للسنة المالية المنتهية بتاريخ 31/12/2022، ولدعوة الجمعية العامة السنوية، ودراسة بعض الفرص الإستثمارية المتاحة، ومتابعة تنفيذ قرارات سابقة.

• ارتفع مؤشر أسعار المستهلك بالدولة بنسبة 5.93 بالمئة في ديسمبر الماضي على أساس سنوي قياساً مع الشهر ذاته من العام 2021، ليصل إلى 108.20 نقطة، فيما زاد على أساس شهري بنسبة 1.24 بالمئة مقارنة مع الشهر السابق نوفمبر 2022.



DLALA BROKERAGE  
<http://www.dlalabroker.com>  
contact : +974 - 44285515

دلالة للوساطة  
DLALA BROKERAGE

الأثنين  
16 يناير 2023

# المؤشرات المالية الرئيسية

## المؤشرات المالية الرئيسية (آخر 12 شهر)

الرمز	الشركة	الإغلاق	القيمة الدفترية للسهم	العائد على السهم	مكرر الأرباح	مضاعف القيمة الدفترية
QIMD	التحويلية	3.120	3.496	0.38	8.3	0.89
QNCD	الإسمنت	5.023	4.581	0.35	14.4	1.10
IQCD	صناعات قطر	13.510	5.839	1.57	8.6	2.31
QIGD	المستثمرين	1.739	2.309	0.19	9.0	0.75
QEWS	الكهرباء والماء	17.650	9.692	1.40	12.6	1.82
AHCS	أعمال	0.981	1.226	0.06	17.5	0.80
GISS	الخليج الدولية	1.706	1.740	0.15	11.4	0.98
MPHC	مسجيد	2.209	1.287	0.15	14.7	1.72
IGRD	استثمار	1.806	1.27	0.09	20.3	1.42
QAMC	قامكو	1.695	1.048	0.20	8.5	1.62
<b>الصناعات</b>						
QATI	قطر للتأمين	2.068	3.429	0.08	27.2	0.60
DOHI	الدوحة للتأمين	1.950	2.273	0.21	9.1	0.86
QGRI	القطرية العامة	1.562	1.641	0.08	20.5	0.95
AKHI	التكافلي	2.399	5.802	0.17	14.2	0.41
QISI	الإسلامية للتأمين	8.500	1.944	0.65	13.1	4.37
QLMI	QLM	4.344	2.586	0.23	18.6	1.68
Bema	بيمه	4.30	1.95	0.28	15.3	2.20
<b>التأمين</b>						
UDCD	المتحدة للتنمية	1.280	3.193	0.10	12.8	0.40
BRES	بروة	2.931	5.273	0.29	10.2	0.56
ERES	ازدان	1.011	1.215	0.006	180.3	0.83
MRDS	مزايا قطر	0.709	1.068	-0.20	-	0.66
<b>العقاري</b>						
QNNS	الملاحة	9.866	12.36	0.81	12.2	0.80
GWCS	مخازن	3.853	3.358	0.40	9.6	1.15
QGTS	ناقلات	3.680	1.381	0.27	13.7	2.66
<b>النقل</b>						
QNBK	قطر الوطني	17.500	9.21	1.56	11.2	1.90
CBQK	التجاري	5.369	5.970	0.59	9.2	0.90
DHBK	بنك الدوحة	1.859	4.574	0.24	7.7	0.41
QIBK	المصرف	19.060	10.04	1.65	11.6	1.90
ABQK	الاهلي	4.010	2.869	0.30	13.5	1.40
QIIK	الدولي	10.300	5.462	0.70	14.6	1.89
MARK	الريان	3.160	1.558	0.15	21.5	2.03
QFBQ	الأول	1.197	0.497	0.15	8.2	2.41
NLCS	الإجارة	0.750	1.370	0.02	40.1	0.55
DBIS	دلالة	1.263	0.780	-0.01	-	1.62
QOIS	قطر وعمان	0.600	0.930	0.01	112.2	0.65
IHGS	إتماء	4.264	2.529	0.20	21.6	1.69
<b>البنوك والخدمات المالية</b>						
ZHCD	زاد	14.230	5.339	0.68	20.9	2.67
QGMD	الطبية	1.279	0.285	0.01	118.6	4.49
SIIS	السلام	0.629	1.538	0.04	15.4	0.41
MCGS	الرعاية	6.330	3.497	0.29	21.9	1.81
QCFS	قطر للسيما	3.115	2.161	0.04	76.1	1.44
QFLS	وقود	18.110	8.599	1.05	17.2	2.11
WDAM	ودام	1.967	1.774	-0.35	-	1.11
MCCS	المناعي	7.969	4.57	1.31	6.1	1.74
MERS	الميرة	16.600	7.458	0.95	17.5	2.23
BLDN	بلدنا	1.544	1.171	0.046	33.5	1.32
MKDM	مقدام	7.71	1.35	0.46	16.8	5.71
<b>البضائع والخدمات الاستهلاكية</b>						
ORDS	Ooredoo	8.940	8.181	0.89	10.0	1.09
VFQS	فودافون	1.618	1.043	0.11	14.8	1.55
<b>الاتصالات</b>						



DLALA BROKERAGE  
<http://www.dlalabroker.com>  
 contact : +974 - 44285515

دلالة للوساطة  
 DLALA BROKERAGE

الأثنين  
 16 يناير 2023



## تنويه



تم إعداد هذا التقرير بغرض إظهار المعلومات فقط، ولا يعتبر هذا التقرير عرضاً أو دعوة لشراء أو بيع أي أوراق مالية، وليست توصية لاتخاذ منهجية استثمار أو تداول معينة.

تم في التقرير استخدام معلومات متاحة للعموم من مصادر يعتقد أنها جديرة بالثقة ولكن لا نضمن اكتمال أو دقة المعلومات .

إعداد قسم الأبحاث والمشورة

عبدالسلام الفاضل MBA

هاتف : 44285515

[aelfadil@dlalaholding.com](mailto:aelfadil@dlalaholding.com)

# دلالة للوساطة

## DLALA BROKERAGE



DLALA BROKERAGE

<http://www.dlalabroker.com>

contact : +974 - 44285515

دلالة للوساطة

DLALA BROKERAGE