

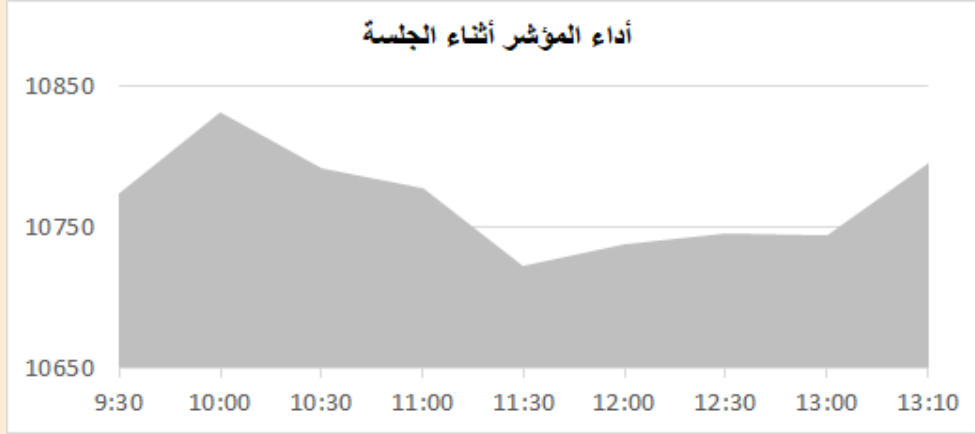
التقرير اليومي لأداء بورصة قطر



دلالة للوساطة
DLALA BROKERAGE

الأربعاء
28 ديسمبر 2022

مؤشر السوق



معلومات المؤشر

إغلاق المؤشر
التغير اليومي
التغير من بداية العام

10,795.67
0.29%
-7.14%

قيم التداولات (مليون ريال)

قيمة التداول اليومي
قيمة التداول بالجلسة السابقة
نسبة التغير في قيمة التداول
عدد الشركات المرتفعة / المنخفضة

232.6
304.6
-23.62%
18//30

الأسهم الأكثر ارتفاعاً وانخفاضاً

الشركات الأكثر انخفاضاً

نسبة التغير	الإغلاق	الشركة
-7.67%	1.468	العامة للتأمين
-2.80%	4.023	المخازن
-2.76%	18.680	المصرف
-1.40%	1.972	بنك الدوحة
-1.30%	1.293	الطبية

الشركات الأكثر ارتفاعاً

نسبة التغير	الإغلاق	الشركة
9.44%	3.350	التحويلية
4.95%	8.700	الإسلامية ت
3.11%	2.351	الخليج التكافلي
2.86%	1.980	الدوحة للتأمين
2.66%	9.080	Ooredoo



DLALA BROKERAGE
<http://www.dlalabroker.com>
contact : +974 - 44285515

دلالة للوساطة
DLALA BROKERAGE

الأربعاء
28 ديسمبر 2022

ملخص التداول

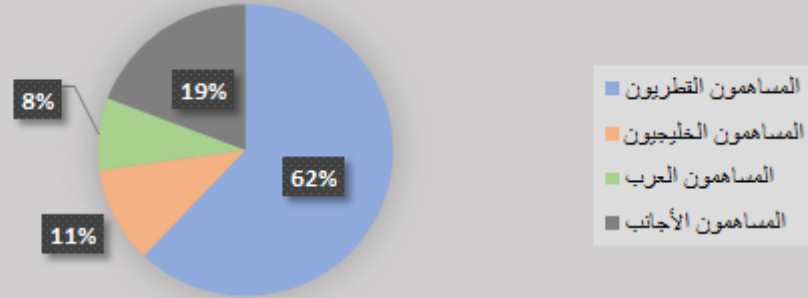
ملخص إجمالي التداولات

الجنسية	الفئة	إجمالي نسبة الشراء	إجمالي نسبة البيع
المساهمون القطريون	أفراد / مؤسسات	58.85%	62.09%
المساهمون الخليجيون	أفراد / مؤسسات	6.56%	10.68%
المساهمون العرب	أفراد / مؤسسات	9.90%	8.01%
المساهمون الأجانب	أفراد / مؤسسات	24.68%	19.21%

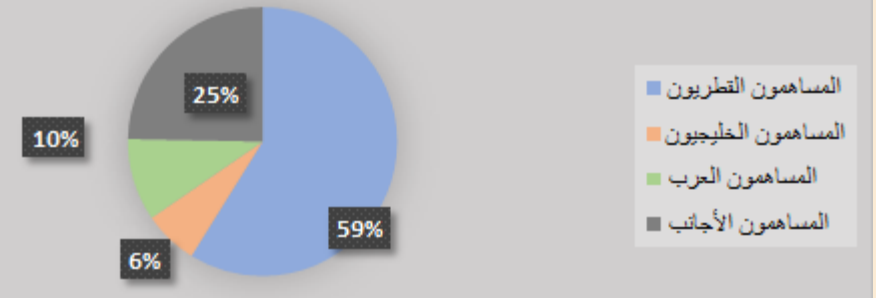
الأعلى حسب قيمة التداولات (مليون ريال)

الشركة	قيمة التداول	النسبة / إجمالي التداول
الريان	60.92	26.29%
QNB	34.83	15.03%
الصناعات	25.96	11.20%
المصرف	25.96	11.20%
الخليج د	7.11	3.07%

إجمالي نسبة البيع



إجمالي نسبة الشراء

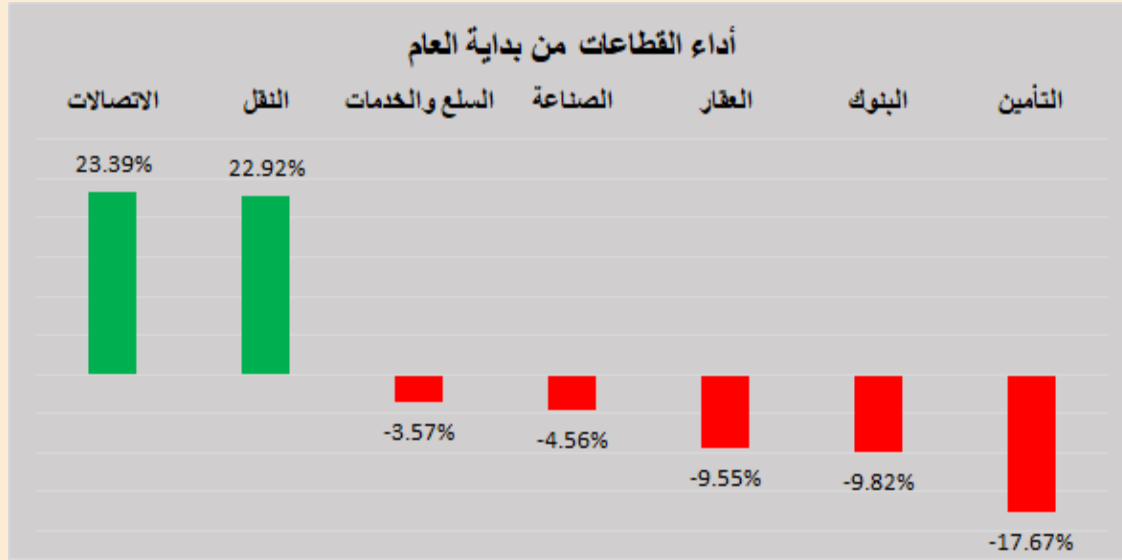


DLALA BROKERAGE
<http://www.dlalabroker.com>
 contact : +974 - 44285515

دلالة للوساطة
 DLALA BROKERAGE

الأربعاء
 28 ديسمبر 2022

أداء قطاعات السوق



قطاعات السوق

القطاعات	التغير اليومي	التغير من بداية العام	الإغلاق
الاتصالات	1.68%	23.39%	1,305.1
النقل	0.50%	22.92%	4,372.9
السلع والخدمات	0.27%	-3.57%	7,923.1
الصناعة	1.38%	-4.56%	3,840.0
العقار	-0.02%	-9.55%	1,574.0
البنوك	-0.29%	-9.82%	4,475.2
التأمين	0.81%	-17.67%	2,245.3

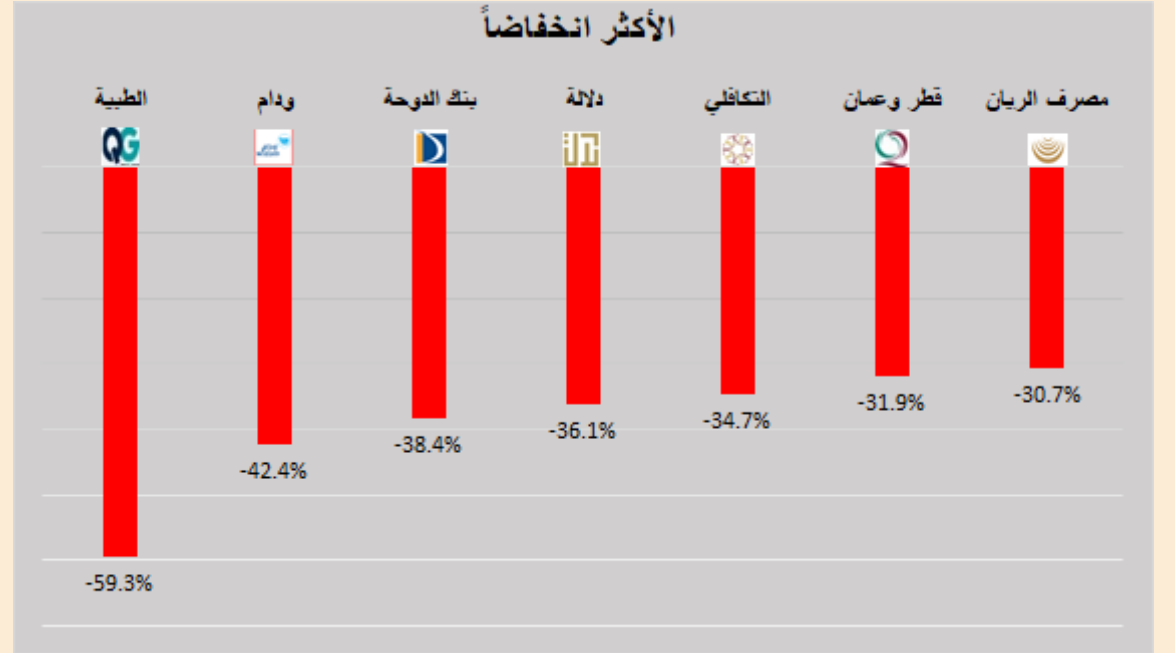
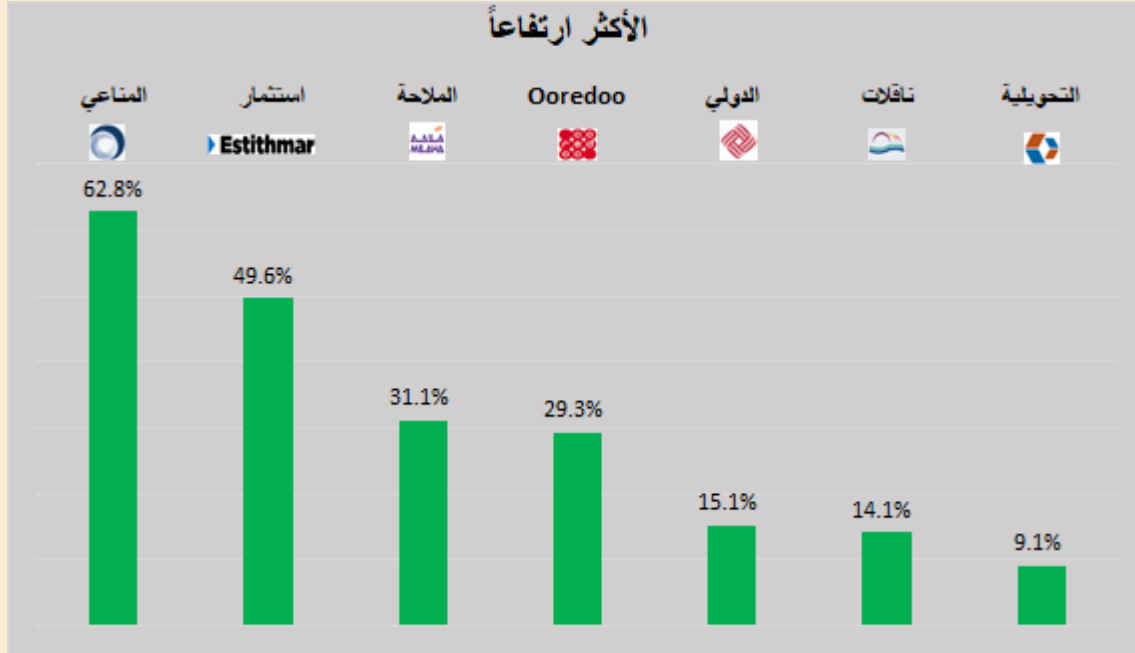


DLALA BROKERAGE
<http://www.dlalabroker.com>
 contact : +974 - 44285515

دلالة للوساطة
 DLALA BROKERAGE

الأربعاء
 28 ديسمبر 2022

الأكثر ارتفاعاً و انخفاضاً من بداية العام



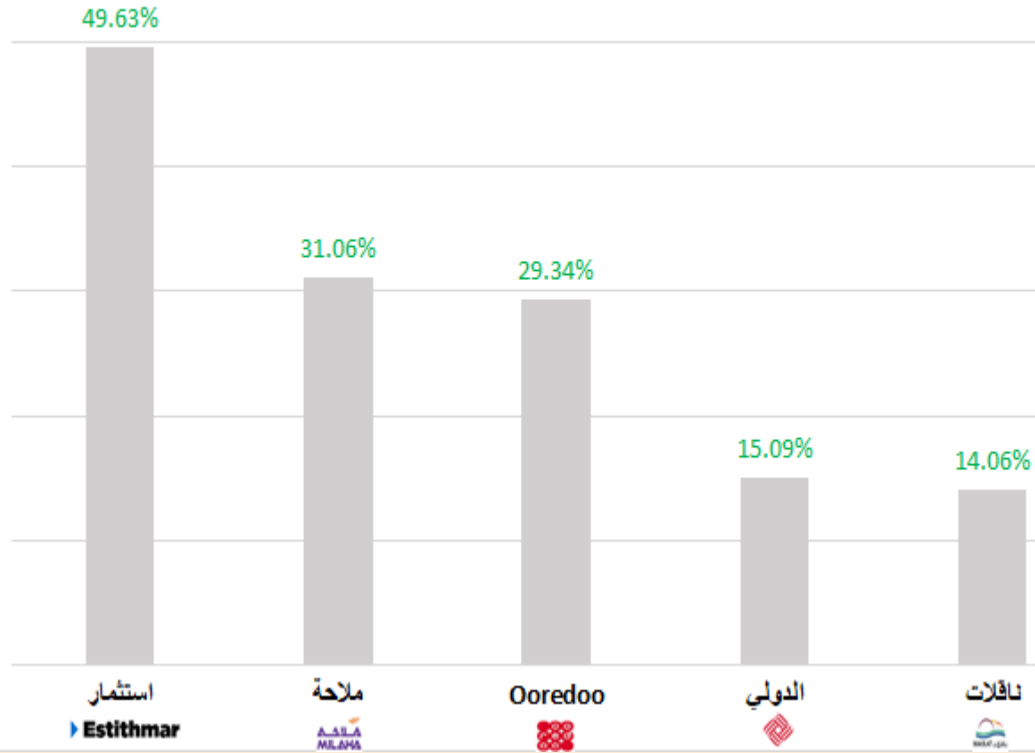
DLALA BROKERAGE
<http://www.dlalabroker.com>
contact : +974 - 44285515

دلالة للوساطة
DLALA BROKERAGE

الأربعاء
28 ديسمبر 2022

الشركات المكونة للمؤشر

الشركات الأفضل أداءاً من بداية العام



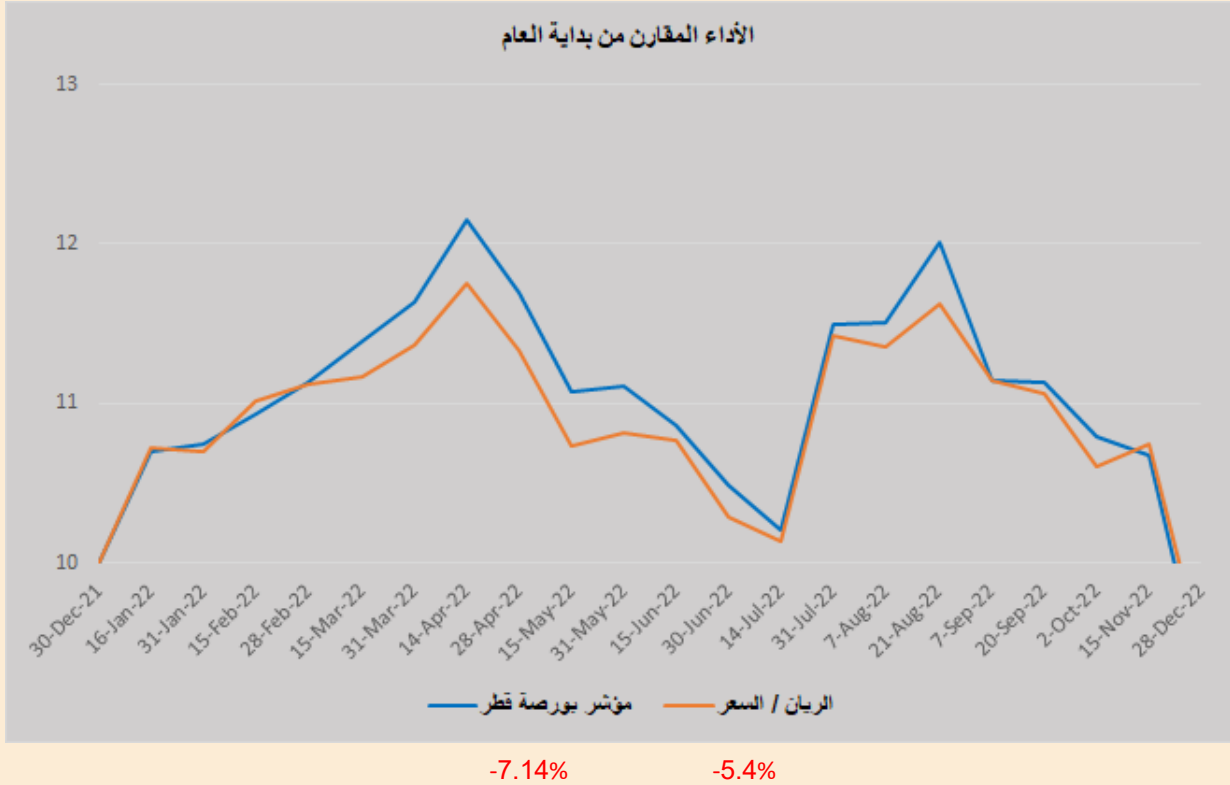
الرمز	الشركة	وزن الشركة في المؤشر	السعر في بداية العام	الأداء من بداية العام
IGRD	استثمار	0.6%	1.229	49.6%
QNNS	ملاحه	3.8%	7.638	31.1%
ORDS	Ooredoo	3.8%	7.02	29.3%
QIIK	الدولي	5.0%	9.21	15.1%
QGTS	ناقلات	5.0%	3.3	14.1%
QEWS	كهرباء وماء	4.1%	16.6	6.5%
BLDN	بلدنا	0.8%	1.445	6.2%
MPHC	مسيحيد	3.4%	2.09	2.6%
QIBK	المصرف	13.6%	18.33	1.9%
QFLS	وقود	5.4%	18.28	-1.7%
BRES	بروة	2.3%	3.06	-4.6%
QNBK	قطر الوطني	16.5%	20.19	-9.9%
QAMC	قامكو	1.6%	1.801	-13.5%
GISS	الخليج الدولية	0.87%	1.716	-13.8%
IQCD	صناعات قطر	13.7%	15.49	-15.6%
ERES	ازدان	0.6%	1.341	-24.7%
CBQK	التجاري	6.4%	6.749	-25.6%
QATI	قطر للتأمين	2.5%	2.75	-27.3%
MARK	الريان	8.2%	4.64	-30.7%
DHBK	بنك النوحة	1.8%	3.2	-38.4%



DLALA BROKERAGE
<http://www.dlalabroker.com>
 contact : +974 - 44285515

دلالة للوساطة
 DLALA BROKERAGE

أداء مؤشر بورصة قطر



• أنهى المؤشر العام لبورصة قطر جلسة اليوم على ارتفاع بلغ 31.68 نقطة، أي ما نسبته 0.29% ليبلغ مستوى 10 ألفاً و 795.67. جاءت مكاسب اليوم مترافقة مع قيم تداولات (232.6 مليون) منخفضة مقارنة بتداولات جلسة أمس (304.6 مليون) وبمتوسط قيم التداولات منذ بداية الربع الرابع (445 مليون). على مستوى القطاعات وجد السوق دعماً من خمسة قطاعات على رأسها قطاع الصناعة حيث ارتفع بنسبة 1.38% وارتفع قطاعات الاتصالات بنسبة 1.68% والنقل بنسبة 0.5% والخدمات بنسبة 0.27% والتأمين بنسبة 0.81% فيما تراجع قطاعا البنوك والعقار بنسبة 0.29% و 0.02% على التوالي.

• تعلن مجموعة مقدم القابضة عن إستكمال الشركة للاجراءات التنسيقة مع كل من بورصة قطر وشركة قطر للإيداع المركزي للأوراق المالية والجهات ذات الصلة والهادفة إلى انتقال قيد شركة مجموعة مقدم القابضة الى السوق الرئيسية في بورصة قطر. علماً بأن أول يوم تداول لسهم مجموعة مقدم القابضة في السوق الرئيسية سيكون يوم الإثنين الموافق 2023-01-02.

• ارتفعت أرباح "بنك دخان" الذي يعمل بشكل أساسي في أنشطة التمويل والاستثمار والاستثمارات وفقاً لقواعد ومبادئ الشريعة الإسلامية والمقرر إدراجه في سوق قطر، إلى 1080.8 مليون ريال (2.06 ريال/السهم) بنهاية التسعة أشهر الأولى 2022، قياساً بأرباح قدرها 899.9 مليون ريال حققتها خلال نفس الفترة من عام 2021.

• تطبيقاً لتعليمات مصرف قطر المركزي فيما يتعلق بأرباح المساهمين غير المستلمة لأكثر من 5 سنوات، وحفاظاً على مصالح مساهمينا، يسرنا أن نعلن أن قائمة المساهمين الذين لم يتقدموا باستلام أرباحهم لأكثر من 5 أعوام، متاحة الآن على الموقع الإلكتروني للبنك www.alrayan.com ضمن بند "علاقات المستثمرين - معلومات عن السهم وأرباحه". تشمل هذه القائمة مساهمي مصرف الريان وبنك الخليج التجاري (قبل الاندماج). يرجى من السادة المساهمين القطريين والمقيمين (المدرجين في القائمة) زيارة أي من فروع مصرف الريان لتحصيل أرباحهم.

• حقق الميزان التجاري السلعي للدولة، والذي يمثل الفرق بين إجمالي الصادرات والواردات، خلال شهر نوفمبر الماضي، فائضاً مقداره 26.2 مليار ريال، مسجلاً بذلك ارتفاعاً قدره 1.7 مليار ريال، أي ما نسبته 6.7 بالمئة، مقارنة بالشهر ذاته من العام السابق، كما ارتفع بواقع 1.1 مليار ريال تقريباً، أي ما نسبته 4.3 بالمئة، مقارنة مع شهر أكتوبر 2022.



DLALA BROKERAGE
<http://www.dlalabroker.com>
contact : +974 - 44285515

دلالة للوساطة
DLALA BROKERAGE

الأربعاء
28 ديسمبر 2022

المؤشرات المالية الرئيسية

المؤشرات المالية الرئيسية (آخر 12 شهر)

مضاعف القيمة الدفترية	مكرر الأرباح	العائد على السهم	القيمة الدفترية للسهم	الإغلاق	الشركة	الرمز
0.96	8.9	0.38	3.496	3.350	التحويلية	QIMD
1.05	13.8	0.35	4.581	4.820	الإسمنت	QNCD
2.24	8.3	1.57	5.839	13.080	صناعات قطر	IQCD
0.74	8.9	0.19	2.309	1.704	المستثمرين	QIGD
1.82	12.6	1.40	9.692	17.680	الكهرباء والماء	QEWS
0.82	17.8	0.06	1.226	1.001	أعمال	AHCS
0.85	9.9	0.15	1.740	1.480	الخليج الدولية	GISS
1.67	14.2	0.15	1.287	2.145	مسيحيد	MPHC
1.45	20.6	0.09	1.27	1.839	استثمار	IGRD
1.49	7.8	0.20	1.048	1.557	كامكو	QAMC
الصناعات						
0.58	26.3	0.08	3.429	1.998	قطر للتأمين	QATI
0.87	9.3	0.21	2.273	1.980	الدوحة للتأمين	DOHI
0.89	19.2	0.08	1.641	1.468	القطرية العامة	QGRI
0.41	14.0	0.17	5.802	2.351	التكافلي	AKHI
4.48	13.5	0.65	1.944	8.700	الإسلامية للتأمين	QISI
1.88	20.8	0.23	2.586	4.849	QLM	QLMI
التأمين						
0.41	13.0	0.10	3.193	1.300	المتحدة للتأمين	UDCD
0.55	10.1	0.29	5.273	2.920	بروة	BRES
0.83	180.1	0.006	1.215	1.010	أزدان	ERES
0.65	-	-0.20	1.068	0.699	مزايا قطر	MRDS
العقاري						
0.81	12.3	0.81	12.36	10.010	الملاحة	QNNS
1.20	10.0	0.40	3.358	4.023	مخازن	GWCS
2.73	14.0	0.27	1.381	3.764	ناقلات	QGTS
النقل						

مضاعف القيمة الدفترية	مكرر الأرباح	العائد على السهم	القيمة الدفترية للسهم	الإغلاق	الشركة	الرمز
1.72	12.0	1.51	10.58	18.200	قطر الوطني	QNBK
0.84	8.6	0.59	5.970	5.020	التجاري	CBQK
0.43	8.2	0.24	4.574	1.972	بنك الدوحة	DHBK
1.86	11.3	1.65	10.04	18.680	المصرف	QIBK
1.40	13.5	0.30	2.869	4.010	الإلهي	ABQK
1.94	15.1	0.70	5.462	10.600	الدولي	QIIK
2.06	21.9	0.15	1.558	3.215	الريان	MARK
2.30	7.9	0.15	0.497	1.143	الأول	QFBQ
0.51	37.4	0.02	1.370	0.699	الإجارة	NLCS
1.51	-	-0.01	0.780	1.176	دلالة	DBIS
0.60	103.6	0.01	0.930	0.554	قطر وعمان	QOIS
1.68	21.5	0.20	2.529	4.239	إيماء	IHGS
البنوك والخدمات المالية						
2.72	21.3	0.68	5.339	14.520	زاد	ZHCD
4.54	119.9	0.01	0.285	1.293	الطبية	QGMD
0.40	15.2	0.04	1.538	0.620	السلام	SIIS
1.80	21.8	0.29	3.497	6.304	الرعاية	MCGS
1.44	76.1	0.04	2.161	3.115	قطر للسينما	QCFS
2.09	17.1	1.05	8.599	17.970	وقود	QFLS
1.17	-	-0.35	1.774	2.070	ودام	WDAM
1.69	5.9	1.31	4.57	7.730	المناعي	MCCS
2.10	16.4	0.95	7.458	15.630	الميرة	MERS
1.31	33.3	0.046	1.171	1.534	بلدنا	BLDN
البضائع والخدمات الاستهلاكية						
1.11	10.2	0.89	8.181	9.080	Ooredoo	ORDS
1.52	14.5	0.11	1.043	1.583	فودافون	VFQS
الاتصالات						



DLALA BROKERAGE
<http://www.dlalabroker.com>
 contact : +974 - 44285515

دلالة للوساطة
 DLALA BROKERAGE

الأربعاء
 28 ديسمبر 2022

تنويه



تم إعداد هذا التقرير بغرض إظهار المعلومات فقط، ولا يعتبر هذا التقرير عرضاً أو دعوة لشراء أو بيع أي أوراق مالية، وليست توصية لاتخاذ منهجية استثمار أو تداول معينة.

تم في التقرير استخدام معلومات متاحة للعموم من مصادر يعتقد أنها جديرة بالثقة ولكن لا نضمن اكتمال أو دقة المعلومات .

إعداد قسم الأبحاث والمشورة

الأستاذ / عبدالسلام الفاضل

هاتف : 44285515

aelfadil@dlalaholding.com

دلالة للوساطة

DLALA BROKERAGE



DLALA BROKERAGE

<http://www.dlalabroker.com>

contact : +974 - 44285515

دلالة للوساطة

DLALA BROKERAGE