

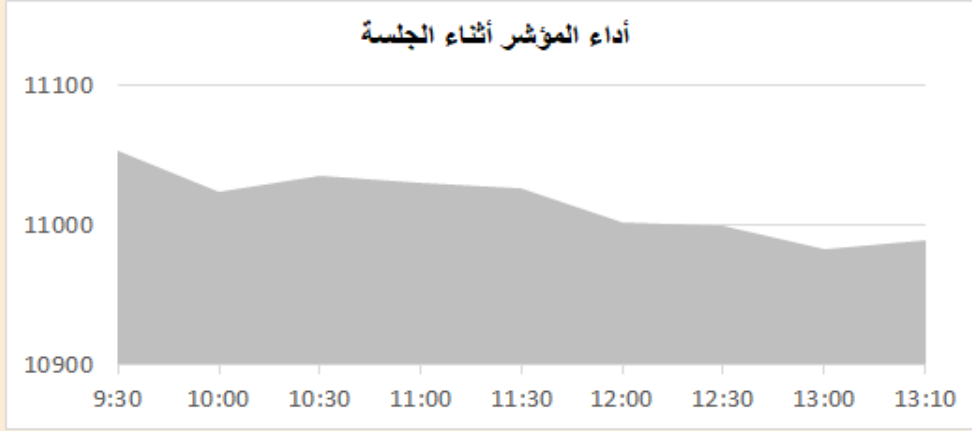
التقرير اليومي لأداء بورصة قطر



دلالة للوساطة
DLALA BROKERAGE

الخميس
22 ديسمبر 2022

مؤشر السوق



معلومات المؤشر

إغلاق المؤشر
التغير اليومي
التغير من بداية العام

10,988.84
-0.08%
-5.48%

قيم التداولات (مليون ريال)
قيمة التداول اليومي
قيمة التداول بالجلسة السابقة
نسبة التغير في قيمة التداول
عدد الشركات المرتفعة / المنخفضة

310.2
305.3
1.61%
18//31

الأسهم الأكثر ارتفاعاً وانخفاضاً

الشركات الأكثر انخفاضاً

نسبة التغير	الإغلاق	الشركة
-7.17%	4.548	كيو إل إم
-1.46%	20.280	المصرف
-1.41%	18.200	وقود
-1.02%	17.520	كهرياء وماء
-0.93%	1.172	بنك لشا (QFC)

الشركات الأكثر ارتفاعاً

نسبة التغير	الإغلاق	الشركة
9.98%	2.326	الخليج التكافلي
5.85%	1.230	دلالة
4.94%	4.460	إنماء
4.01%	6.300	الرعاية
3.66%	2.150	ودام



DLALA BROKERAGE
<http://www.dlalabroker.com>
contact : +974 - 44285515

دلالة للوساطة
DLALA BROKERAGE

الخميس
22 ديسمبر 2022

ملخص التداول

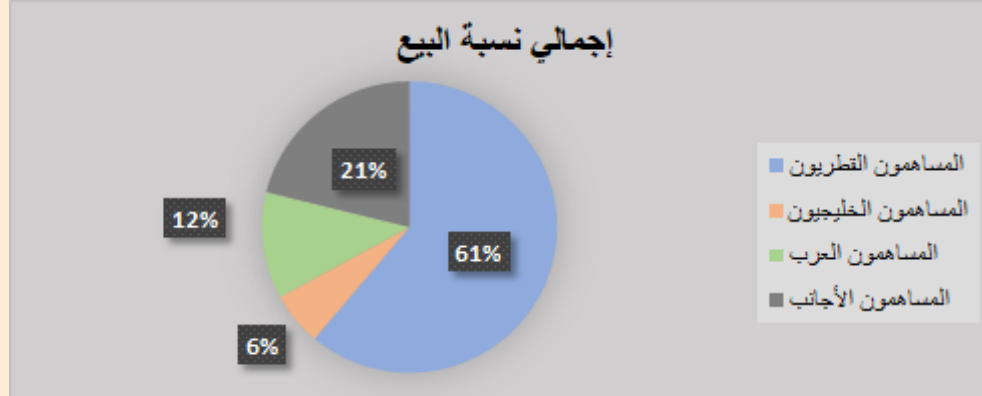
ملخص إجمالي التداولات

الجنسية	الفئة	إجمالي نسبة الشراء	إجمالي نسبة البيع
المساهمون القطريون	أفراد / مؤسسات	66.73%	61.12%
المساهمون الخليجيون	أفراد / مؤسسات	5.44%	5.90%
المساهمون العرب	أفراد / مؤسسات	12.59%	11.83%
المساهمون الأجانب	أفراد / مؤسسات	15.24%	21.13%

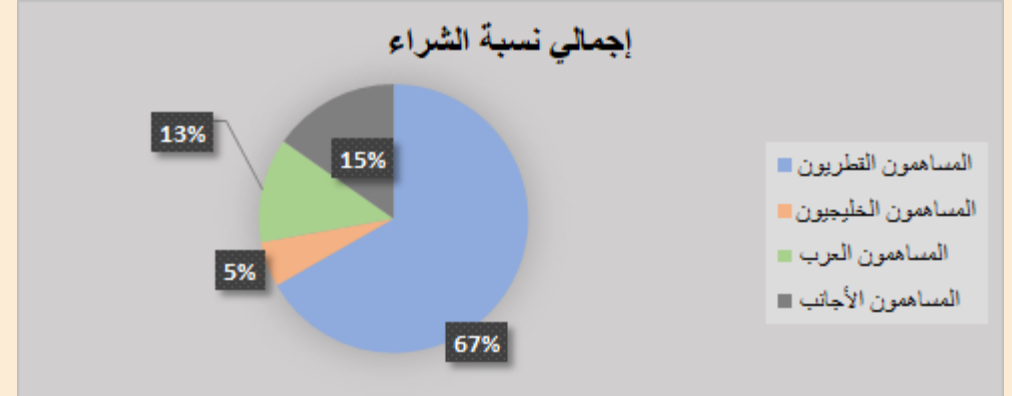
الأعلى حسب قيمة التداولات (مليون ريال)

الشركة	قيمة التداول	النسبة / إجمالي التداول
الريان	52.51	16.94%
الصناعات	40.70	13.13%
المصرف	37.36	12.05%
QNB	33.41	10.78%
وقود	17.95	5.79%

إجمالي نسبة البيع



إجمالي نسبة الشراء

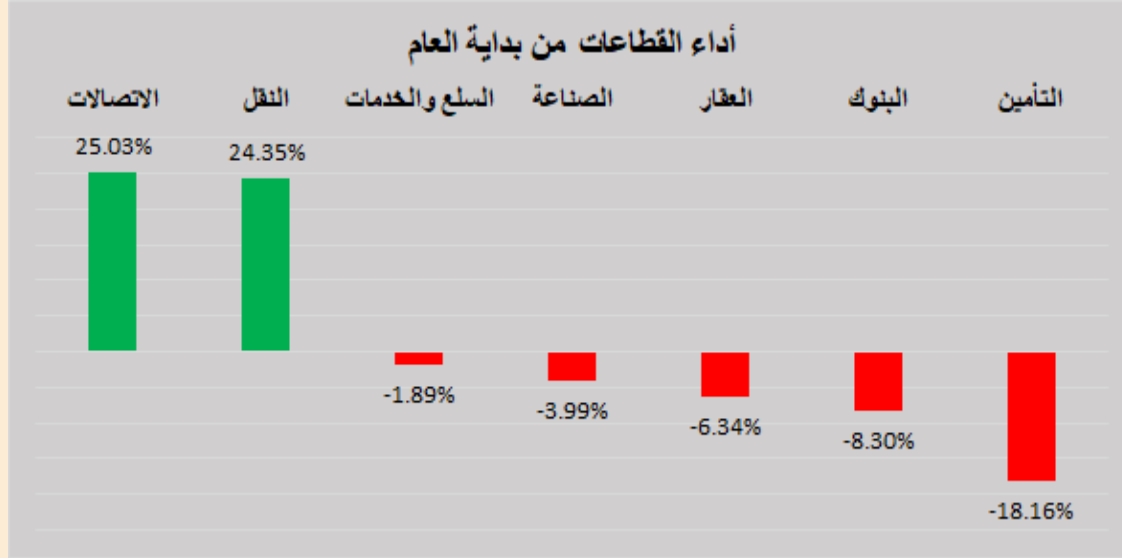


DLALA BROKERAGE
<http://www.dlalabroker.com>
 contact : +974 - 44285515

دلالة للوساطة
 DLALA BROKERAGE

الخميس
 22 ديسمبر 2022

أداء قطاعات السوق



قطاعات السوق

القطاعات	الايغلق	التغير اليومي	التغير من بداية العام
الاتصالات	1,322.4	0.32%	25.03%
النقل	4,423.8	0.06%	24.35%
السلع والخدمات	8,061.1	-0.09%	-1.89%
الصناعة	3,862.6	0.39%	-3.99%
العقار	1,629.8	0.57%	-6.34%
البنوك	4,550.6	-0.25%	-8.30%
التأمين	2,232.0	-0.35%	-18.16%

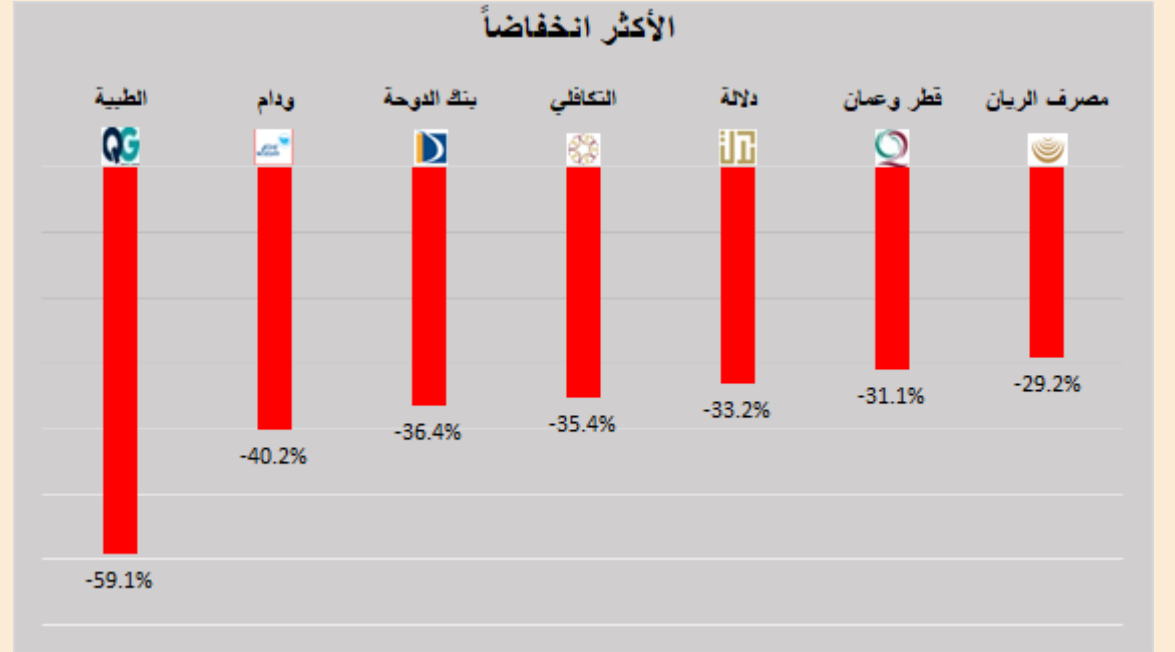
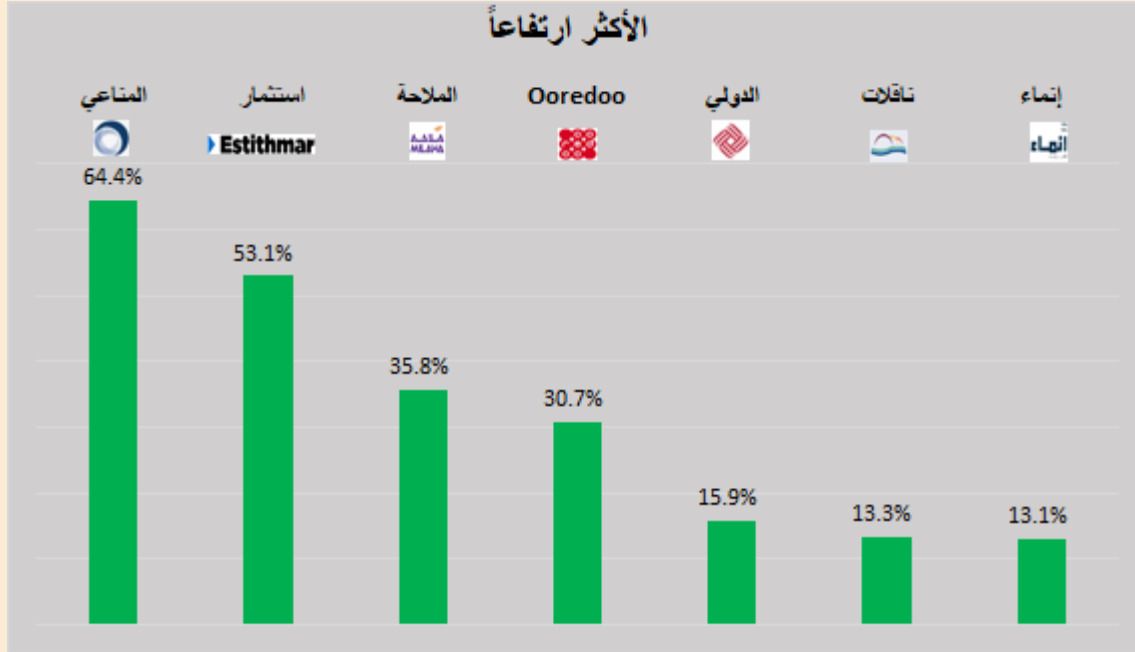


DLALA BROKERAGE
<http://www.dlalabroker.com>
 contact : +974 - 44285515

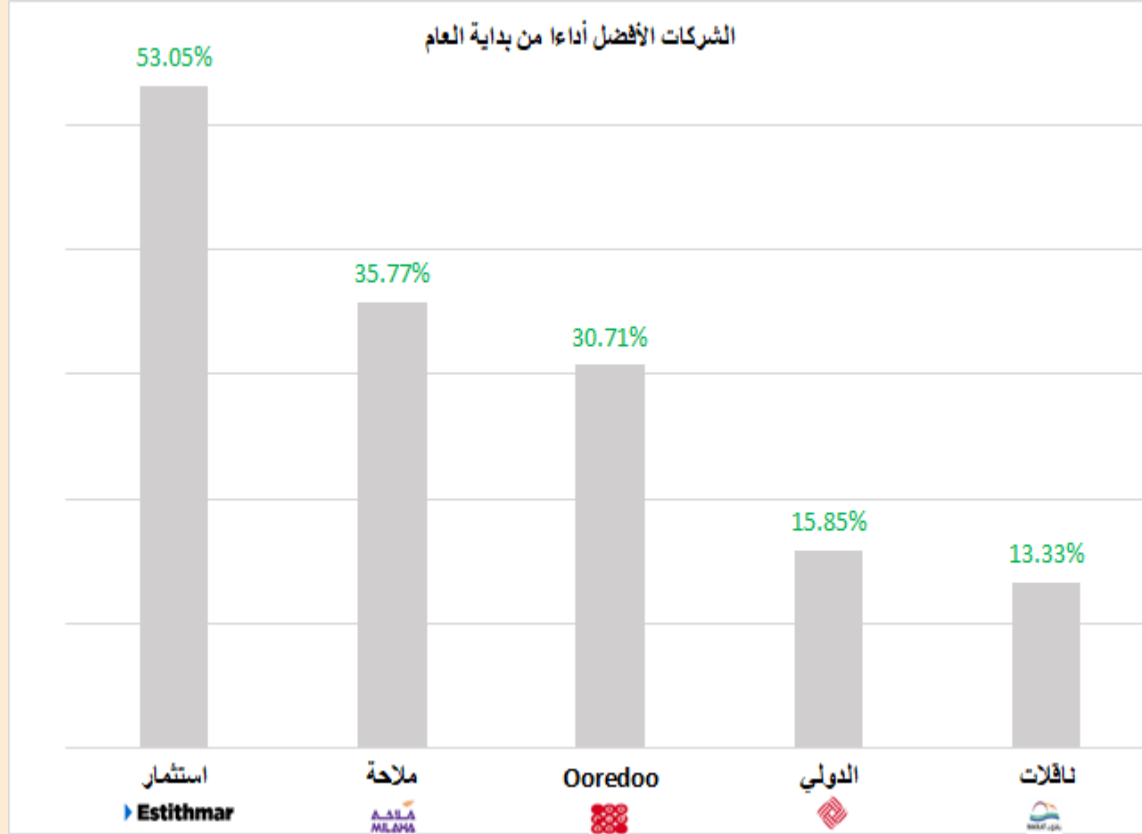
دلالة للوساطة
 DLALA BROKERAGE

الخميس
 22 ديسمبر 2022

الأكثر ارتفاعاً و انخفاضاً من بداية العام



الشركات المكونة للمؤشر



الرمز	الشركة	وزن الشركة في المؤشر	السعر في بداية العام	الأداء من بداية العام
IGRD	استثمار	0.6%	1.229	53.1%
QNNS	ملاحه	3.9%	7.638	35.8%
ORDS	Ooredoo	3.7%	7.02	30.7%
QIIK	الدولي	5.0%	9.21	15.9%
QGTS	ناقلات	4.9%	3.3	13.3%
QIBK	المصرف	14.5%	18.33	10.6%
BLDN	بلدنا	0.8%	1.445	7.3%
QEWS	كهرباء وماء	4.0%	16.6	5.5%
MPHC	مسيحيد	3.43%	2.09	4.3%
QFLS	وقود	5.4%	18.28	-0.4%
BRES	بروة	2.3%	3.06	-1.7%
QNBK	قطر الوطني	16.1%	20.19	-10.4%
QAMC	قامكو	1.6%	1.801	-10.9%
GISS	الخليج الدولية	0.9%	1.716	-11.1%
IQCD	صناعات قطر	13.5%	15.49	-14.9%
ERES	ازدان	0.6%	1.341	-18.6%
QATI	قطر للتأمين	2.4%	2.75	-26.8%
CBQK	التجاري	6.2%	6.749	-27.0%
MARK	الريان	8.2%	4.64	-29.2%
DHBK	بنك النوحة	1.8%	3.2	-36.4%

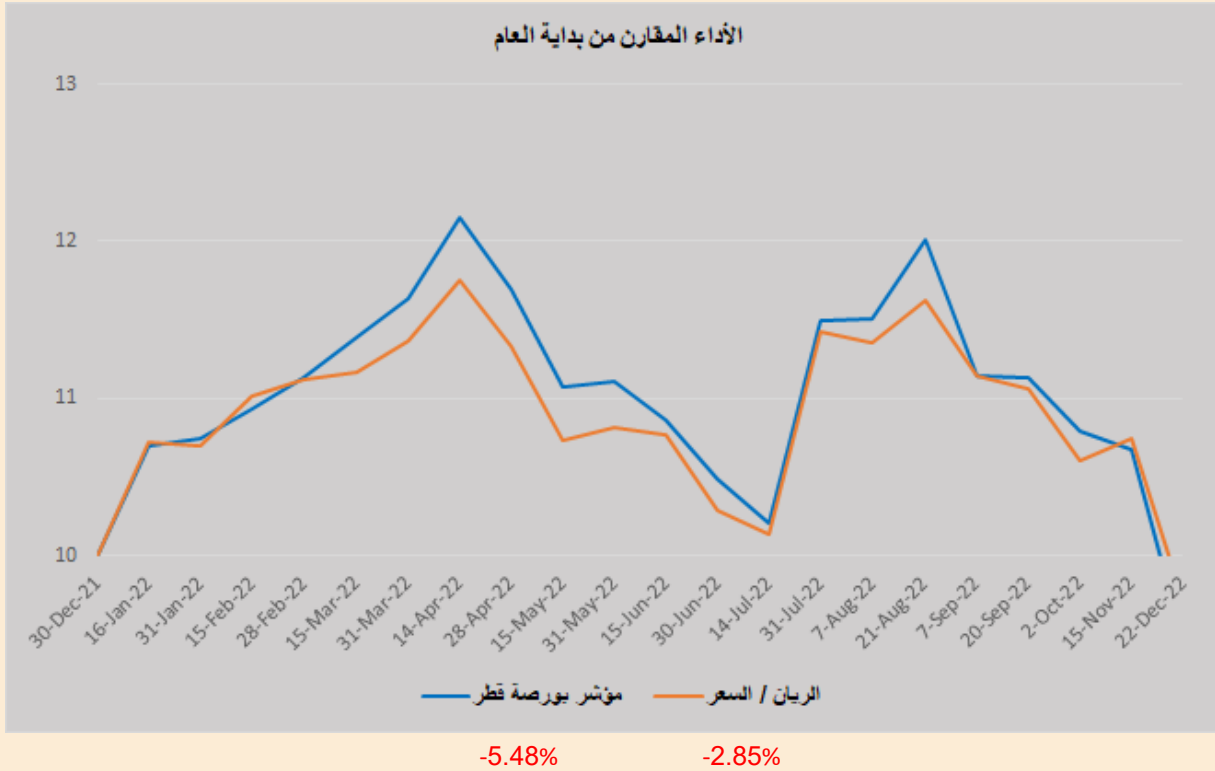


DLALA BROKERAGE
<http://www.dlalabroker.com>
 contact : +974 - 44285515

دلالة للوساطة
 DLALA BROKERAGE

الخميس
 22 ديسمبر 2022

أداء مؤشر بورصة قطر



• أنهى المؤشر العام لبورصة قطر جلسة اليوم على انخفاض طفيف بلغ 8.86 نقطة، أي ما نسبته 0.08% ليبلغ مستوى 10 ألفاً و 988.84 نقطة. قطاعياً ارتفعت قطاعات الصناعة، الإتصالات، العقار والنقل بنسب 0.39%، 0.32%، و0.57% على التوالي بينما انخفضت قطاعات البنوك، الخدمات والتأمين بنسب 0.25%، 0.09% و0.35% على التوالي. وبالنسبة لقيم تداولات اليوم (310.2 مليون ريال) جاءت متقاربة قياساً بقيم تداولات جلسة أمس (305.3 مليون ريال) إلا أنها أقل من متوسط قيم التداولات منذ بداية الربع الرابع (453 مليون ريال).

• أعلن مجلس إدارة شركة قطر الوطنية لصناعة الاسمنت عن فتح باب الترشيح لعضوية مجلس الإدارة في دورته الجديدة القادمة للفترة من 2023 إلى 2025 وذلك إعتباراً من 26/12/2022 وحتى الساعة 02:00 مساءً 08/01/2023.

• أعلن / أعلنت مجمع شركات المناعي عن نتائج إجتماع مجلس الإدارة المنعقد 21/12/2022 حيث تمت الموافقة على مناقشة سير أعمال الشركة.

• أعلن/أعلنت شركة السلام العالمية بأن مجلس الإدارة سيجتمع 26/12/2022 وذلك لمناقشة ومتابعة تنفيذ قرارات سابقة

• ارتفعت أصول البنوك التجارية العاملة في دولة قطر لأعلى مستوياتها في 5 أشهر (منذ يونيو 2022) لتصل إلى مستوى 1.84 تريليون خلال شهر نوفمبر 2022 مقابل 1.795 تريليون ريال في نوفمبر 2021، بنمو سنوي 2.76%. وعلى أساس شهري، نمت أصول البنوك التجارية بقطر 0.88%، إذ كانت تبلغ في أكتوبر 2022 نحو 1.828 تريليون ريال. وإلى جانب ذلك، سجلت البنوك المحلية أصولاً أجنبية في نوفمبر الماضي بنحو 254.140 مليار ريال، بنمو 7.77% عن مستواها بذات الشهر من العام السابق البالغ 235.820 مليار ريال.

• ارتفع مؤشر الإنتاج الصناعي في الدولة بنسبة 2.5 بالمائة في أكتوبر الماضي على أساس سنوي، مسجلاً مستوى 99 نقطة، فيما انخفض بنسبة 3.3 بالمائة مقارنة مع الشهر السابق، سبتمبر 2022.



DLALA BROKERAGE
<http://www.dlalabroker.com>
contact : +974 - 44285515

دلالة للوساطة
DLALA BROKERAGE

الخميس
22 ديسمبر 2022

المؤشرات المالية الرئيسية

المؤشرات المالية الرئيسية (آخر 12 شهر)

مضاعف القيمة الدفترية	مكرر الأرباح	العائد على السهم	القيمة الدفترية للسهم	الإغلاق	الرمز	الشركة	مضاعف القيمة الدفترية	مكرر الأرباح	العائد على السهم	القيمة الدفترية للسهم	الإغلاق	الرمز	الشركة
0.90	8.4	0.38	3.496	3.150	QIMD	التحويلية	1.71	12.0	1.51	10.58	18.090	QNBK	قطر الوطني
1.03	13.5	0.35	4.581	4.696	QNCD	الإسمنت	0.83	8.4	0.59	5.970	4.928	CBQK	التجاري
2.26	8.4	1.57	5.839	13.180	IQCD	صناعات قطر	0.44	8.5	0.24	4.574	2.034	DHBK	بنك الدوحة
0.74	8.9	0.19	2.309	1.710	QIGD	المستثمرين	2.02	12.3	1.65	10.04	20.280	QIBK	المصرف
1.81	12.5	1.40	9.692	17.520	QEWS	الكهرباء والماء	1.40	13.5	0.30	2.869	4.010	ABQK	الإلهي
0.82	17.8	0.06	1.226	1.001	AHCS	أعمال	1.95	15.2	0.70	5.462	10.670	QIIK	الدولي
0.88	10.2	0.15	1.740	1.525	GISS	الخليج الدولية	2.11	22.4	0.15	1.558	3.285	MARK	الريان
1.69	14.5	0.15	1.287	2.180	MPHC	مسيحيد	2.36	8.1	0.15	0.497	1.172	QFBQ	الأول
1.48	21.1	0.09	1.27	1.881	IGRD	استثمار	0.53	38.7	0.02	1.370	0.723	NLCS	الإجارة
1.53	8.0	0.20	1.048	1.605	QAMC	قامكو	1.58	-	-0.01	0.780	1.230	DBIS	دلالة
الصناعات													
0.59	26.5	0.08	3.429	2.014	QATI	قطر للتأمين	0.60	104.9	0.01	0.930	0.561	QOIS	قطر وعمان
0.88	9.4	0.21	2.273	1.996	DOHI	الدوحة للتأمين	1.76	22.6	0.20	2.529	4.460	IHGS	إيماء
0.93	19.9	0.08	1.641	1.518	QGRI	القطرية العامة	البنوك والخدمات المالية						
0.40	13.8	0.17	5.802	2.326	AKHI	التكافلي	2.83	22.2	0.68	5.339	15.130	ZHCD	زاد
4.27	12.8	0.65	1.944	8.303	QISI	الإسلامية للتأمين	4.56	120.5	0.01	0.285	1.300	QGMD	الطبية
1.76	19.5	0.23	2.586	4.548	QLM	QLM	0.42	15.8	0.04	1.538	0.643	SIIS	السلام
التأمين													
0.42	13.3	0.10	3.193	1.335	UDCD	المتحدة للتنمية	1.80	21.8	0.29	3.497	6.300	MCGS	الرعاية
0.57	10.5	0.29	5.273	3.009	BRES	بروه	1.45	76.4	0.04	2.161	3.127	QCFS	قطر للتأمين
0.90	194.8	0.006	1.215	1.092	ERES	ازدان	2.12	17.3	1.05	8.599	18.200	QFLS	وقود
0.68	-	-0.20	1.068	0.721	MRDS	مزايا قطر	1.21	-	-0.35	1.774	2.150	WDAM	ودام
العقاري													
0.84	12.8	0.81	12.36	10.370	QNNS	الملاحة	1.71	6.0	1.31	4.57	7.808	MCCS	المتاعي
1.20	10.1	0.40	3.358	4.039	GWCS	مخازن	2.14	16.8	0.95	7.458	15.950	MERS	الميرة
2.71	13.9	0.27	1.381	3.740	QGTS	نقلات	1.32	33.7	0.046	1.171	1.550	BLDN	بلندا
النقل													
البضائع والخدمات الاستهلاكية													
1.12	10.3	0.89	8.181	9.176	ORDS	Ooredoo	1.55	14.8	0.11	1.043	1.617	VFQS	فودافون
الاتصالات													



DLALA BROKERAGE
<http://www.dlalabroker.com>
 contact : +974 - 44285515

دلالة للوساطة
 DLALA BROKERAGE

الخميس
 22 ديسمبر 2022

تنويه



تم إعداد هذا التقرير بغرض إظهار المعلومات فقط، ولا يعتبر هذا التقرير عرضاً أو دعوة لشراء أو بيع أي أوراق مالية، وليست توصية لاتخاذ منهجية استثمار أو تداول معينة.

تم في التقرير استخدام معلومات متاحة للعموم من مصادر يعتقد أنها جديرة بالثقة ولكن لا نضمن اكتمال أو دقة المعلومات .

إعداد قسم الأبحاث والمشورة

الأستاذ / عبدالسلام الفاضل

هاتف : 44285515

aelfadil@dlalaholding.com

دلالة للوساطة

DLALA BROKERAGE



DLALA BROKERAGE

<http://www.dlalabroker.com>

contact : +974 - 44285515

دلالة للوساطة

DLALA BROKERAGE