

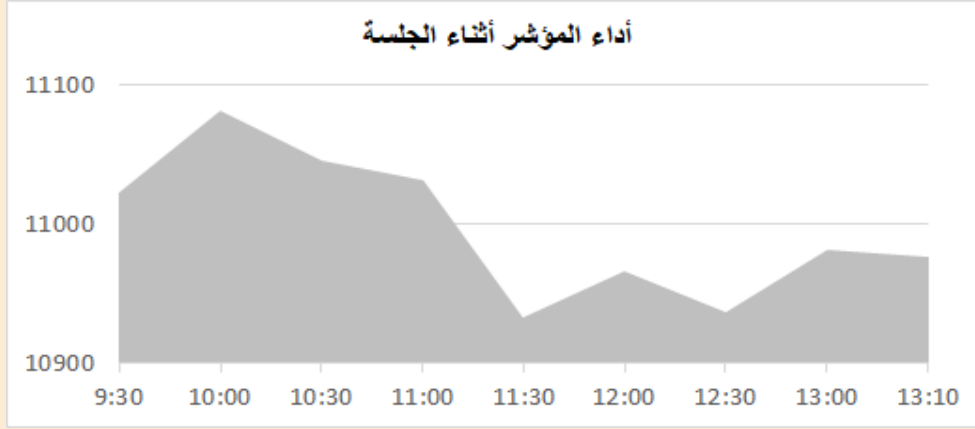
التقرير اليومي لأداء بورصة قطر



دلالة للوساطة
DLALA BROKERAGE

الخميس
15 ديسمبر 2022

مؤشر السوق



معلومات المؤشر

إغلاق المؤشر
التغير اليومي
التغير من بداية العام

10,976.75
-0.93%
-5.58%

قيم التداولات (مليون ريال)
قيمة التداول اليومي
قيمة التداول بالجلسة السابقة
نسبة التغير في قيمة التداول
عدد الشركات المرتفعة / المنخفضة

700.3
447.7
56.42%
34//9

الأسهم الأكثر ارتفاعاً وانخفاضاً

الشركات الأكثر انخفاضاً

نسبة التغير	الإغلاق	الشركة
-4.01%	7.804	المناعي
-3.81%	4.393	إنماء
-3.30%	10.540	الدولي
-3.06%	2.063	ودام
-3.01%	1.320	المتحدة

الشركات الأكثر ارتفاعاً

نسبة التغير	الإغلاق	الشركة
3.82%	4.080	المخازن
2.45%	10.450	الملاحة
2.33%	18.920	وقود
1.42%	2.144	الخليج التكافلي
1.33%	17.590	كهرباء وماء



DLALA BROKERAGE
<http://www.dlalabroker.com>
contact : +974 - 44285515

دلالة للوساطة
DLALA BROKERAGE

الخميس
15 ديسمبر 2022

ملخص التداول

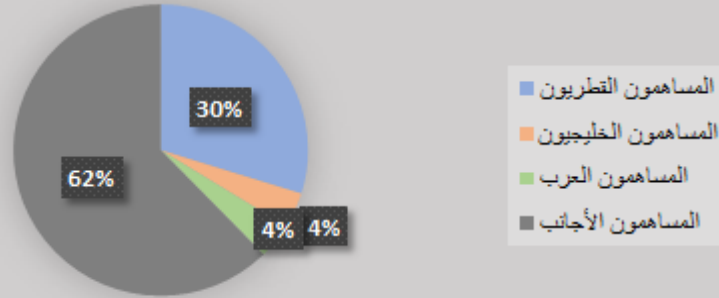
ملخص إجمالي التداولات

إجمالي نسبة البيع	إجمالي نسبة الشراء	الفئة	الجنسية
29.82%	31.25%	أفراد / مؤسسات	المساهمون القطريون
3.94%	4.38%	أفراد / مؤسسات	المساهمون الخليجيون
3.94%	4.56%	أفراد / مؤسسات	المساهمون العرب
62.30%	59.81%	أفراد / مؤسسات	المساهمون الأجانب

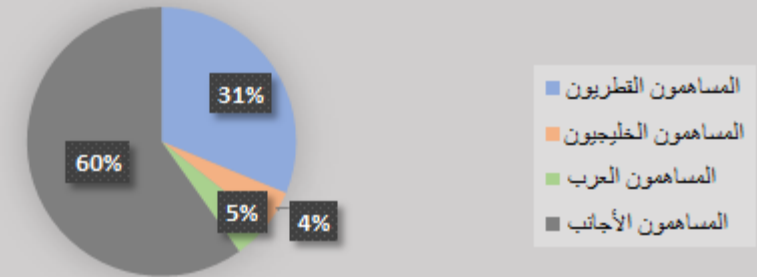
الأعلى حسب قيمة التداولات (مليون ريال)

النسبة / إجمالي التداول	قيمة التداول	الشركة
19.40%	135.75	QNB
14.77%	103.33	الريان
14.63%	102.34	الصناعات
11.17%	78.16	المصرف
4.76%	33.32	التجاري

إجمالي نسبة البيع



إجمالي نسبة الشراء

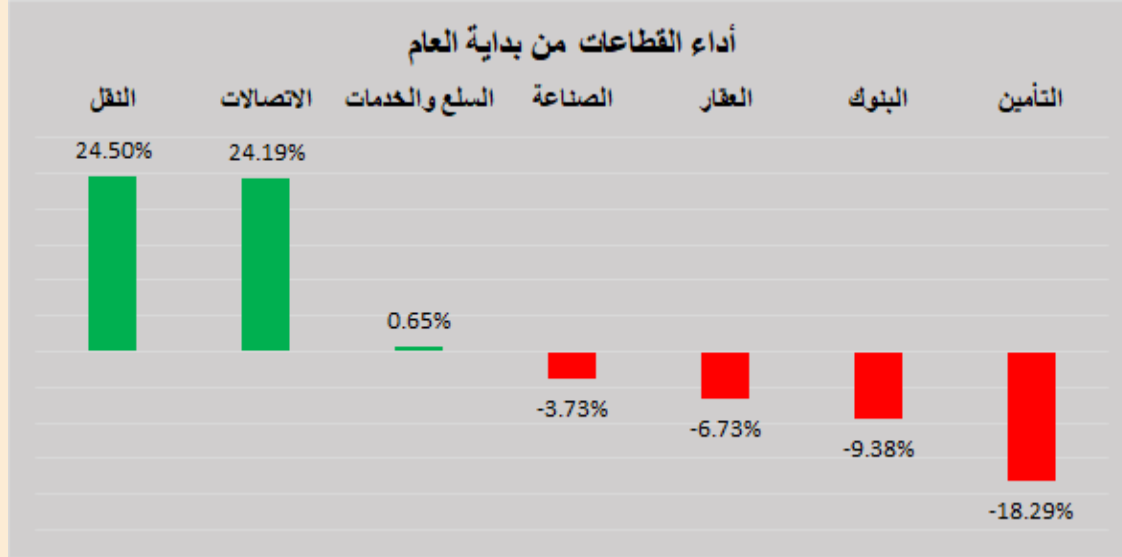


DLALA BROKERAGE
<http://www.dlalabroker.com>
 contact : +974 - 44285515

دلالة للوساطة
 DLALA BROKERAGE

الخميس
 15 ديسمبر 2022

أداء قطاعات السوق



قطاعات السوق

القطاعات	الايغلاق	التغير اليومي	التغير من بداية العام
النقل	4,429.1	0.52%	24.50%
الاتصالات	1,313.6	-1.93%	24.19%
السلع والخدمات	8,270.1	1.00%	0.65%
الصناعة	3,873.2	-0.61%	-3.73%
العقار	1,623.1	-2.07%	-6.73%
البنوك	4,497.2	-1.38%	-9.38%
التأمين	2,228.4	0.29%	-18.29%

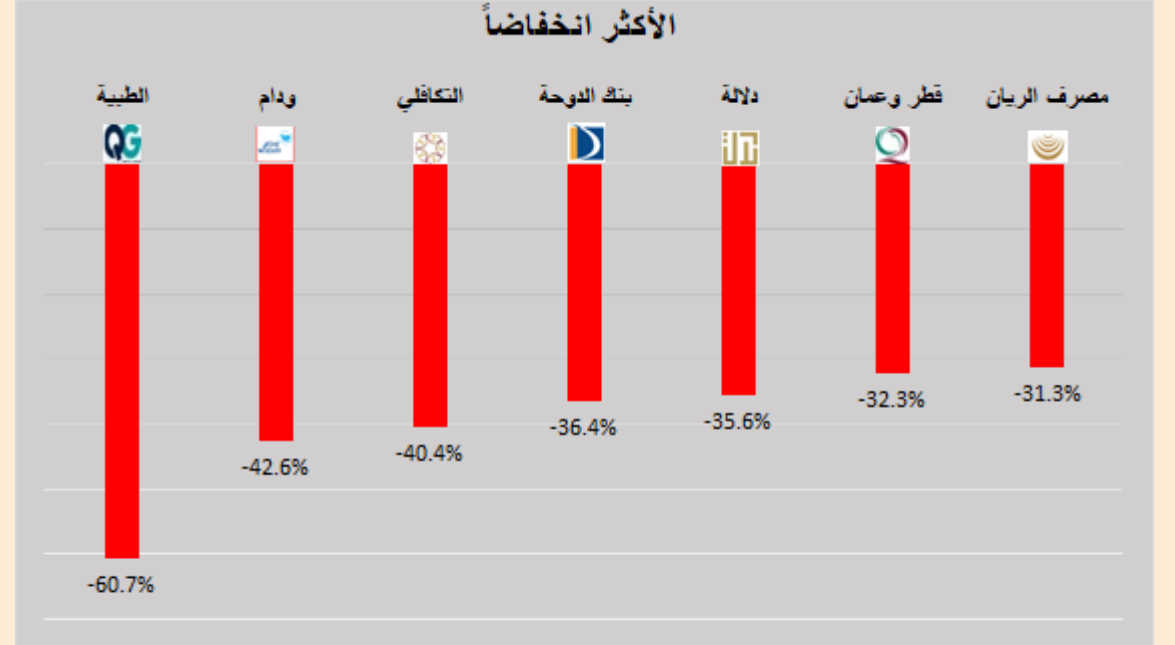
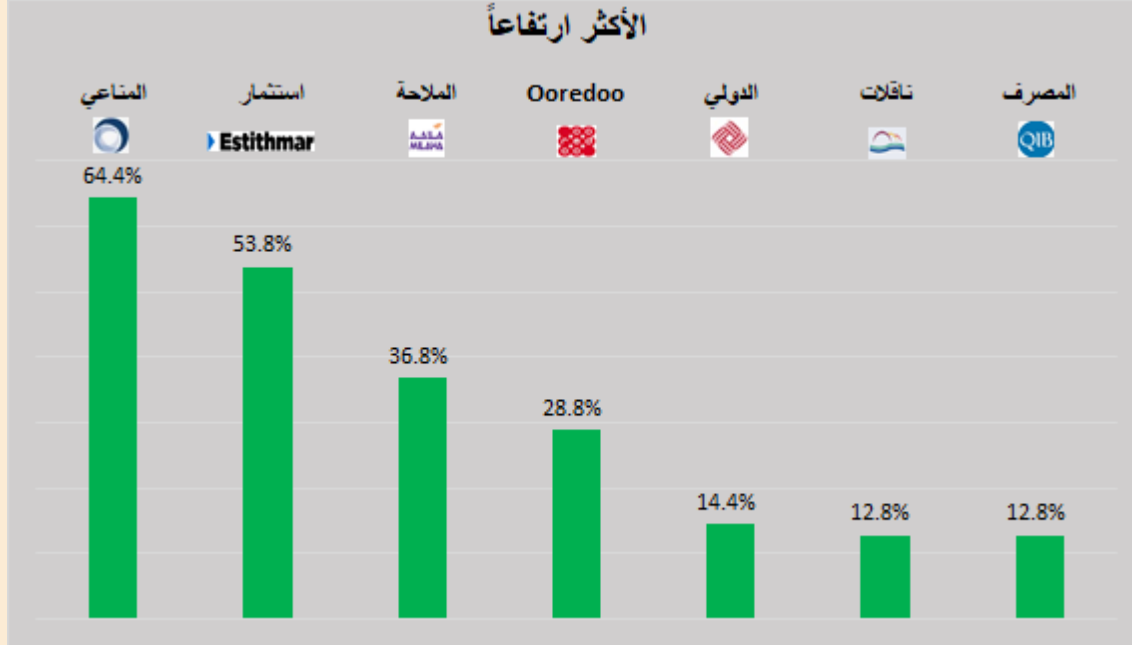


DLALA BROKERAGE
<http://www.dlalabroker.com>
 contact : +974 - 44285515

دلالة للوساطة
 DLALA BROKERAGE

الخميس
 15 ديسمبر 2022

الأكثر ارتفاعاً و انخفاضاً من بداية العام

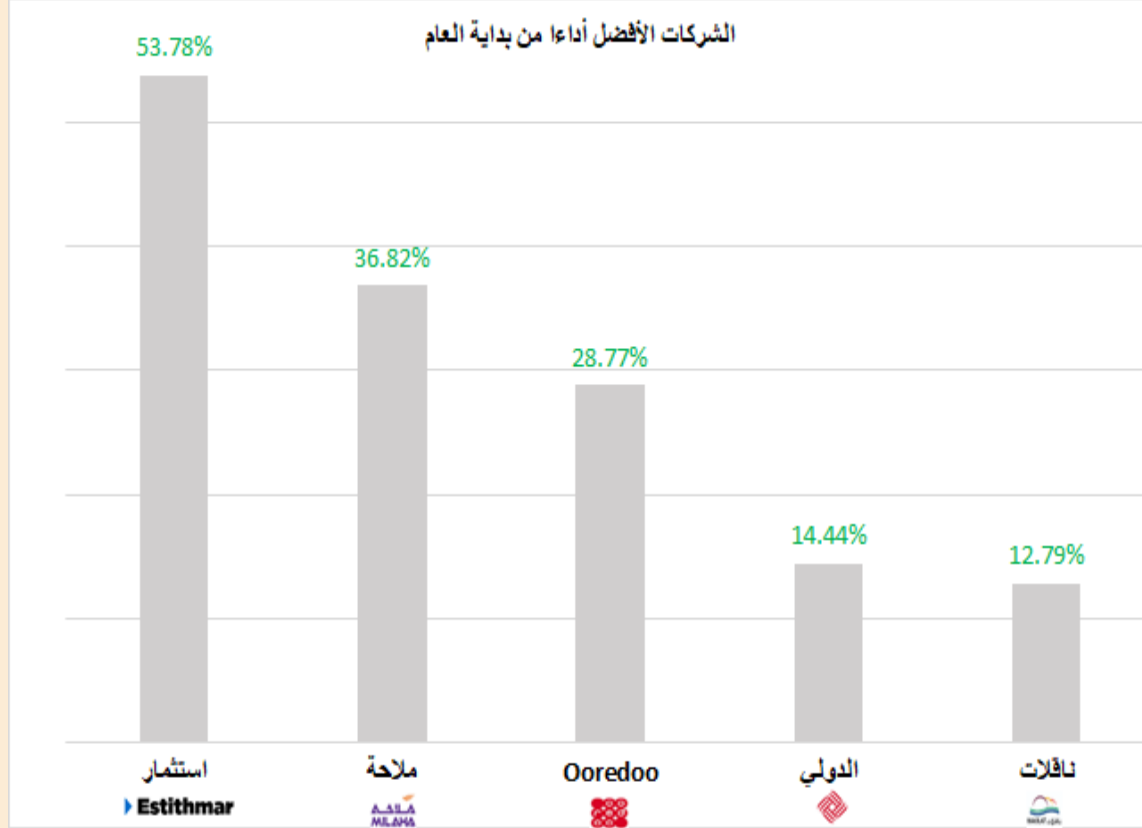


DLALA BROKERAGE
<http://www.dlalabroker.com>
contact : +974 - 44285515

دلالة للوساطة
DLALA BROKERAGE

الخميس
15 ديسمبر 2022

الشركات المكونة للمؤشر



الرمز	الشركة	وزن الشركة في المؤشر	السعر في بداية العام	الأداء من بداية العام
IGRD	استثمار	0.6%	1.229	53.8%
QNNS	ملاحه	3.9%	7.638	36.8%
ORDS	Ooredoo	3.7%	7.02	28.8%
QIIK	الدولي	4.9%	9.21	14.4%
QGTS	ناقلات	4.9%	3.3	12.8%
QIBK	المصرف	14.8%	18.33	12.8%
BLDN	بلدنا	0.8%	1.445	9.0%
QEWS	كهرباء وماء	4.0%	16.6	6.0%
MPHC	مسيحيد	3.4%	2.09	5.7%
QFLS	وقود	5.6%	18.28	3.5%
BRES	بروة	2.3%	3.06	-1.6%
GISS	الخليج الدولية	0.9%	1.716	-10.7%
QAMC	قامكو	1.6%	1.801	-11.3%
QNBK	قطر الوطني	15.7%	20.19	-13.1%
IQCD	صناعات قطر	13.55%	15.49	-14.8%
ERES	ازدان	0.6%	1.341	-18.4%
CBQK	التجاري	6.3%	6.749	-25.5%
QATI	قطر للتأمين	2.4%	2.75	-26.6%
MARK	الريان	8.0%	4.64	-31.3%
DHBK	بنك النوحة	1.9%	3.2	-36.4%

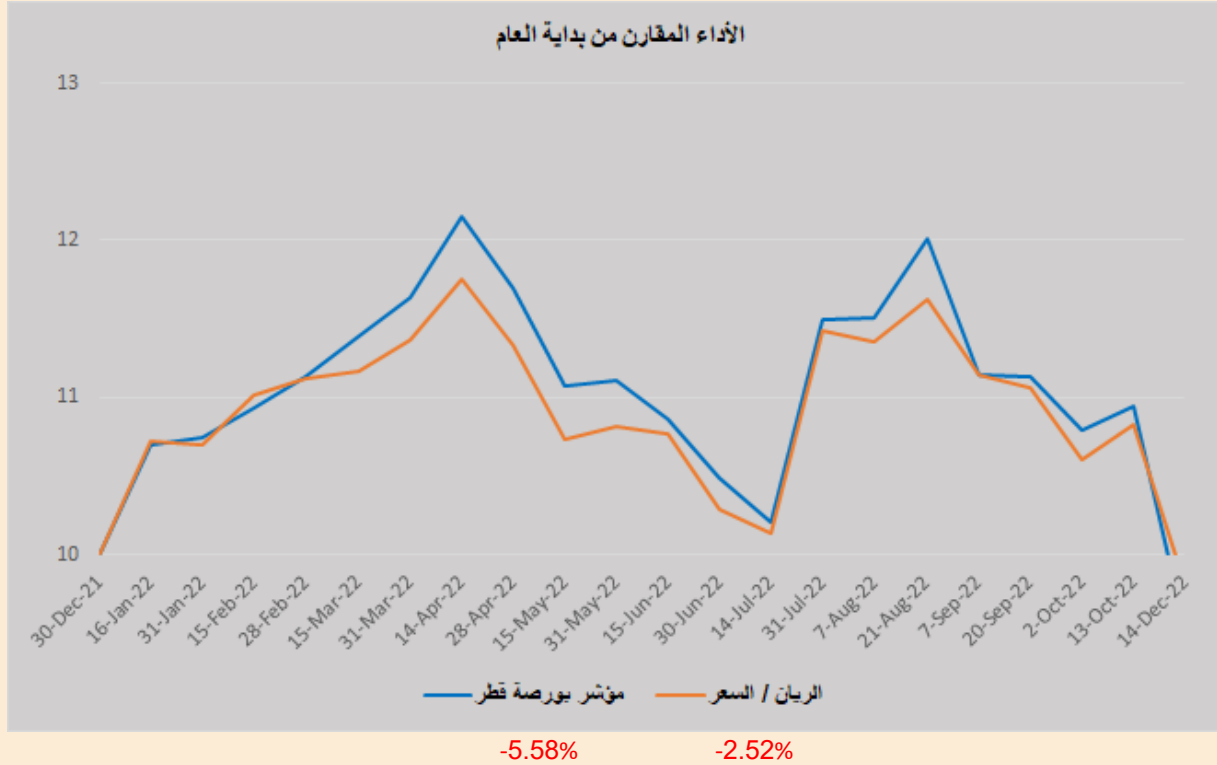


DLALA BROKERAGE
<http://www.dlalabroker.com>
 contact : +974 - 44285515

دلالة للوساطة
 DLALA BROKERAGE

الخميس
 15 ديسمبر 2022

أداء مؤشر بورصة قطر



• أنهى المؤشر العام لبورصة قطر جلسة اليوم على انخفاض بلغ 103.46 نقطة، أي ما نسبته 0.93% ليبلغ مستوى 10 ألفاً و 976.75 نقطة. خسائر البورصة اليوم جاءت متأثرة بحركة الأسواق العالمية وتوجه البنوك نحو مزيد من التشدد في السياسة النقدية وجاءت خسائر البورصة مترافقة مع ارتفاع في قيمة التداولات (700.3 مليون) مقارنة بتداولات يوم امس (447 مليون) ارتفاع بنسبة 56%. على مستوى القطاعات تراجع قطاع البنوك والصناعة والاتصالات والعقار بنسب 1.38% و 0.61% و 1.93% و 2.07% على التوالي فيما ارتفعت قطاعات النقل والخدمات والتأمين بنسب 0.52% و 1% و 0.29% على التوالي.

• أعلن مصرف قطر المركزي، اليوم، رفع سعر فائدة المصرف للإيداع (QCBDR بمقدار 50 نقطة أساس، ليصبح 5 بالمئة. كما رفع سعر فائدة الإقراض من المصرف (QCBRLR بمقدار 50 نقطة أساس، ليصبح 5.50 بالمئة. وفي السياق ذاته، قرر المصرف رفع سعر إعادة الشراء (QCB Repo Rate بمقدار 50 نقطة أساس، ليصبح 5.25 بالمئة. وذكر مصرف قطر المركزي، في بيان له، أن قرار رفع سعر الفائدة يدخل حيز التطبيق بداية من غد الخميس.

• عيّرت Ooredoo، مشغل الاتصالات الرسمي في الشرق الأوسط وأفريقيا لبطولة كأس العالم FIFA قطر 2022، عن امتنانها لشركاء التجوال المتعددين الذين تعاونت معهم الشركة لضمان نجاح البطولة من حيث خدمات الاتصالات المقدمة للجماهير. وأظهرت الأرقام بأن شبكة Ooredoo قطر قد استضافت حوالي 1.3 مليون مستخدم استفادوا من خدمات التجوال خلال حضور فعاليات بطولة كأس العالم FIFA قطر 2022. وأرجعت الشركة هذا الرقم الكبير إلى الاتفاقيات العديدة التي وقعتها مع العديد من شركاء التجوال تحضيراً للبطولة.



DLALA BROKERAGE
<http://www.dlalabroker.com>
contact : +974 - 44285515

دلالة للوساطة
DLALA BROKERAGE

الخميس
15 ديسمبر 2022

المؤشرات المالية الرئيسية

المؤشرات المالية الرئيسية (آخر 12 شهر)

رمز	الشركة	الإغلاق	القيمة الدفترية للسهم	العائد على السهم	مكرر الأرباح	مضاعف القيمة الدفترية
QIMD	التحويلية	3.110	3.496	0.38	8.3	0.89
QNCD	الإسمنت	4.654	4.581	0.35	13.3	1.02
IQCD	صناعات قطر	13.200	5.839	1.57	8.4	2.26
QIGD	المستثمرين	1.700	2.309	0.19	8.8	0.74
QEWS	الكهرباء والماء	17.590	9.692	1.40	12.5	1.81
AHCS	أعمال	1.010	1.226	0.06	18.0	0.82
GISS	الخليج الدولية	1.533	1.740	0.15	10.2	0.88
MPHC	مسيحيد	2.210	1.287	0.15	14.7	1.72
IGRD	استثمار	1.890	1.27	0.09	21.2	1.49
QAMC	قامكو	1.598	1.048	0.20	8.0	1.52
الصناعات						
QATI	قطر للتأمين	2.018	3.429	0.08	26.5	0.59
DOHI	الدوحة للتأمين	2.000	2.273	0.21	9.4	0.88
QGRI	الفطرية العامة	1.520	1.641	0.08	19.9	0.93
AKHI	التكافلي	2.144	5.802	0.17	12.7	0.37
QISI	الإسلامية للتأمين	8.500	1.944	0.65	13.1	4.37
QLMI	QLM	4.490	2.586	0.23	19.3	1.74
التأمين						
UDCD	المتحدة للتنمية	1.320	3.193	0.10	13.2	0.41
BRES	بروه	3.011	5.273	0.29	10.5	0.57
ERES	ازدان	1.094	1.215	0.006	195.1	0.90
MRDS	مزايا قطر	0.711	1.068	-0.20	-	0.67
العقاري						
QNNS	الملاحة	10.450	12.36	0.81	12.9	0.85
GWCS	مخازن	4.080	3.358	0.40	10.2	1.22
QGTS	ناقلات	3.722	1.381	0.27	13.9	2.70
النقل						
QNBK	قطر الوطني	17.550	10.58	1.51	11.6	1.66
CBQK	التجاري	5.030	5.970	0.59	8.6	0.84
DHBK	بنك الدوحة	2.036	4.574	0.24	8.5	0.45
QIBK	المصرف	20.670	10.04	1.65	12.6	2.06
ABQK	الاهلي	4.010	2.869	0.30	13.5	1.40
QIHK	الدولي	10.540	5.462	0.70	15.0	1.93
MARK	الريان	3.187	1.558	0.15	21.7	2.05
QFBQ	الأول	1.165	0.497	0.15	8.0	2.34
NLCS	الإجارة	0.722	1.370	0.02	38.6	0.53
DBIS	دلالة	1.187	0.780	-0.01	-	1.52
QOIS	قطر وعمان	0.551	0.930	0.01	103.0	0.59
IHGS	إنماء	4.393	2.529	0.20	22.3	1.74
البنوك والخدمات المالية						
ZHCD	زاد	15.110	5.339	0.68	22.2	2.83
QGMD	الطبية	1.250	0.285	0.01	115.9	4.39
SIIS	السلام	0.648	1.538	0.04	15.9	0.42
MCGS	الرعاية	6.200	3.497	0.29	21.4	1.77
QCFS	قطر للسينما	3.127	2.161	0.04	76.4	1.45
QFLS	وقود	18.920	8.599	1.05	18.0	2.20
WDAM	ودام	2.063	1.774	-0.35	-	1.16
MCCS	المناعي	7.804	4.57	1.31	6.0	1.71
MERS	الميرة	16.670	7.458	0.95	17.5	2.24
BLDN	بلدنا	1.575	1.171	0.046	34.2	1.35
البضائع والخدمات الاستهلاكية						
ORDS	Ooredoo	9.040	8.181	0.89	10.1	1.10
VFQS	فودافون	1.646	1.043	0.11	15.1	1.58
الاتصالات						



DLALA BROKERAGE
<http://www.dlalabroker.com>
 contact : +974 - 44285515

دلالة للوساطة
 DLALA BROKERAGE

الخميس
 15 ديسمبر 2022

تنويه



تم إعداد هذا التقرير بغرض إظهار المعلومات فقط، ولا يعتبر هذا التقرير عرضاً أو دعوة لشراء أو بيع أي أوراق مالية، وليست توصية لاتخاذ منهجية استثمار أو تداول معينة.

تم في التقرير استخدام معلومات متاحة للعموم من مصادر يعتقد أنها جديرة بالثقة ولكن لا نضمن اكتمال أو دقة المعلومات .

إعداد قسم الأبحاث والمشورة

الأستاذ / عبدالسلام الفاضل

هاتف : 44285515

aelfadil@dlalaholding.com

دلالة للوساطة

DLALA BROKERAGE



DLALA BROKERAGE

<http://www.dlalabroker.com>

contact : +974 - 44285515

دلالة للوساطة

DLALA BROKERAGE