

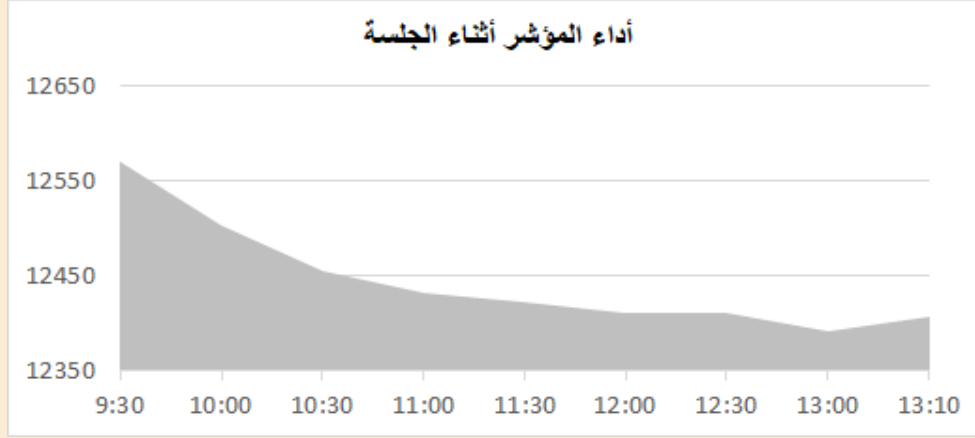
التقرير اليومي لأداء بورصة قطر



دلالة للوساطة
DLALA BROKERAGE

الثلاثاء
15 نوفمبر 2022

مؤشر السوق



معلومات المؤشر

إغلاق المؤشر
التخير اليومي
التخير من بداية العام

12,407.79
-1.42%
6.73%

قيم التداولات (مليون ريال)
قيمة التداول اليومي
قيمة التداول بالجلسة السابقة
نسبة التخير في قيمة التداول
عدد الشركات المرتفعة / المنخفضة

295.3
419.6
-29.63%
36//9

الأسهم الأكثر ارتفاعاً وانخفاضاً

الشركات الأكثر انخفاضاً

نسبة التغير	الإغلاق	الشركة
-3.58%	2.506	الخليج التكايفي
-3.11%	18.410	كهرباء وماء
-2.44%	10.000	Ooredoo
-2.26%	1.820	المستثمرين
-2.13%	2.249	مسليعيد

الشركات الأكثر ارتفاعاً

نسبة التغير	الإغلاق	الشركة
9.29%	2.000	العامه للتأمين
3.69%	9.500	المناعي
1.16%	17.400	الميرة
0.87%	5.220	إنماء
0.85%	1.064	أعمال



DLALA BROKERAGE
<http://www.dlalabroker.com>
contact : +974 - 44285515

دلالة للوساطة
DLALA BROKERAGE

الثلاثاء
15 نوفمبر 2022

ملخص التداول

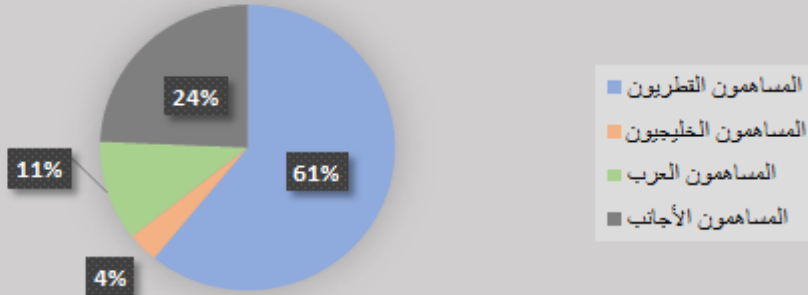
ملخص إجمالي التداولات

الجنسية	الفئة	إجمالي نسبة الشراء	إجمالي نسبة البيع
المساهمون القطريون	أفراد / مؤسسات	62.05%	60.89%
المساهمون الخليجيون	أفراد / مؤسسات	0.78%	3.41%
المساهمون العرب	أفراد / مؤسسات	12.16%	11.37%
المساهمون الأجانب	أفراد / مؤسسات	25.01%	24.33%

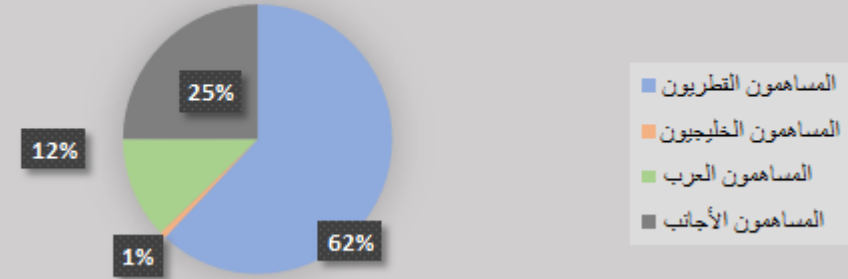
الأعلى حسب قيمة التداولات (مليون ريال)

الشركة	قيمة التداول	النسبة / إجمالي التداول
الصناعات	31.19	10.62%
الريان	30.80	10.49%
QNB	26.24	8.94%
وقود	23.93	8.15%
كهرباء وماء	20.90	7.12%

إجمالي نسبة البيع



إجمالي نسبة الشراء

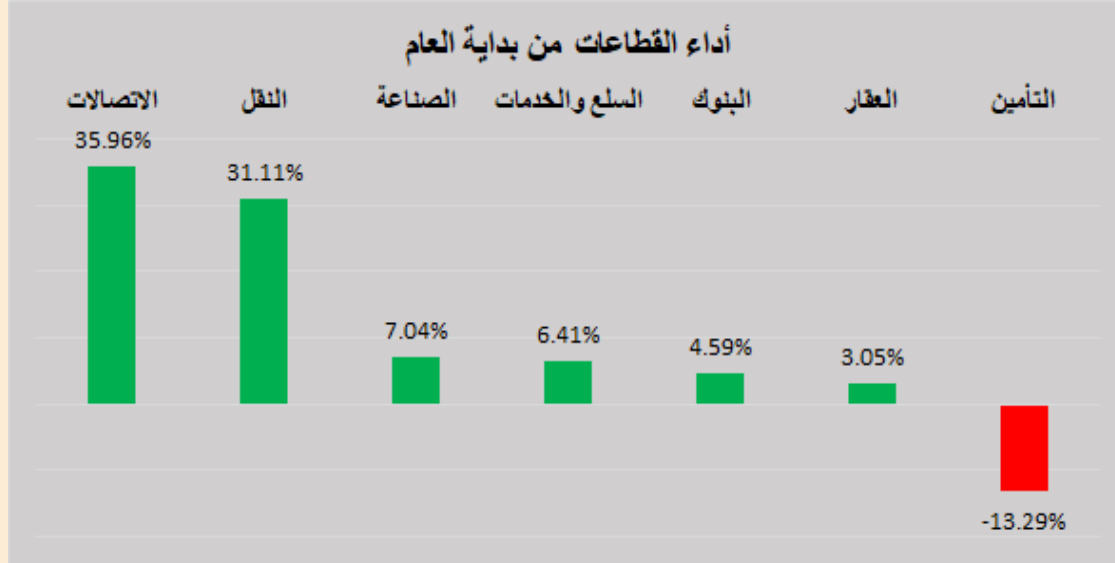


DLALA BROKERAGE
<http://www.dlalabroker.com>
 contact : +974 - 44285515

دلالة للوساطة
 DLALA BROKERAGE

الثلاثاء
 15 نوفمبر 2022

أداء قطاعات السوق



قطاعات السوق

القطاعات	التغير من بداية العام	التغير اليومي	الإغلاق
الاتصالات	35.96%	-1.87%	1,438.1
النقل	31.11%	-0.43%	4,664.4
الصناعة	7.04%	-1.85%	4,306.5
السلع والخدمات	6.41%	-1.09%	8,743.6
البنوك	4.59%	-1.30%	5,190.1
العقار	3.05%	-0.70%	1,793.3
التأمين	-13.29%	-0.73%	2,364.7

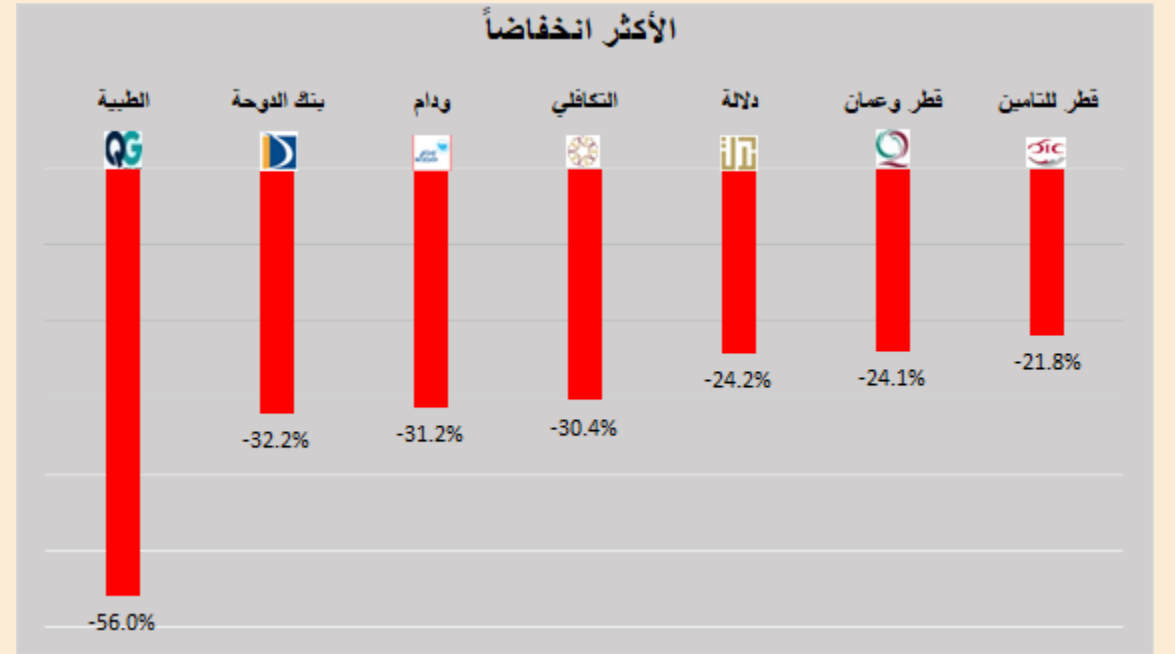
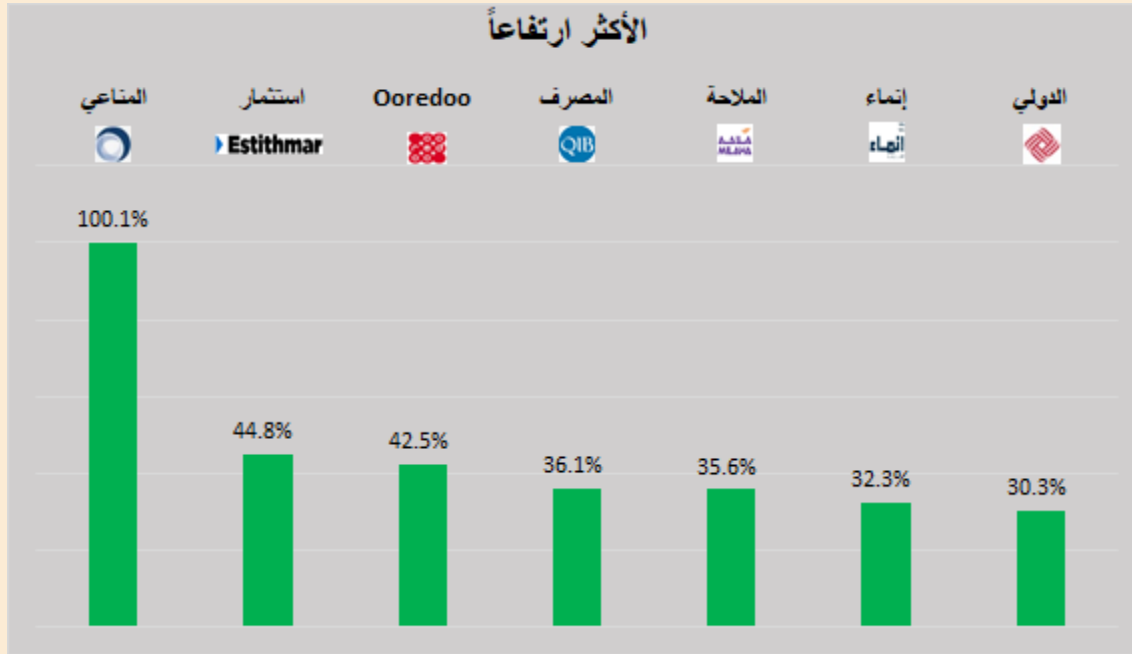


DLALA BROKERAGE
<http://www.dlalabroker.com>
 contact : +974 - 44285515

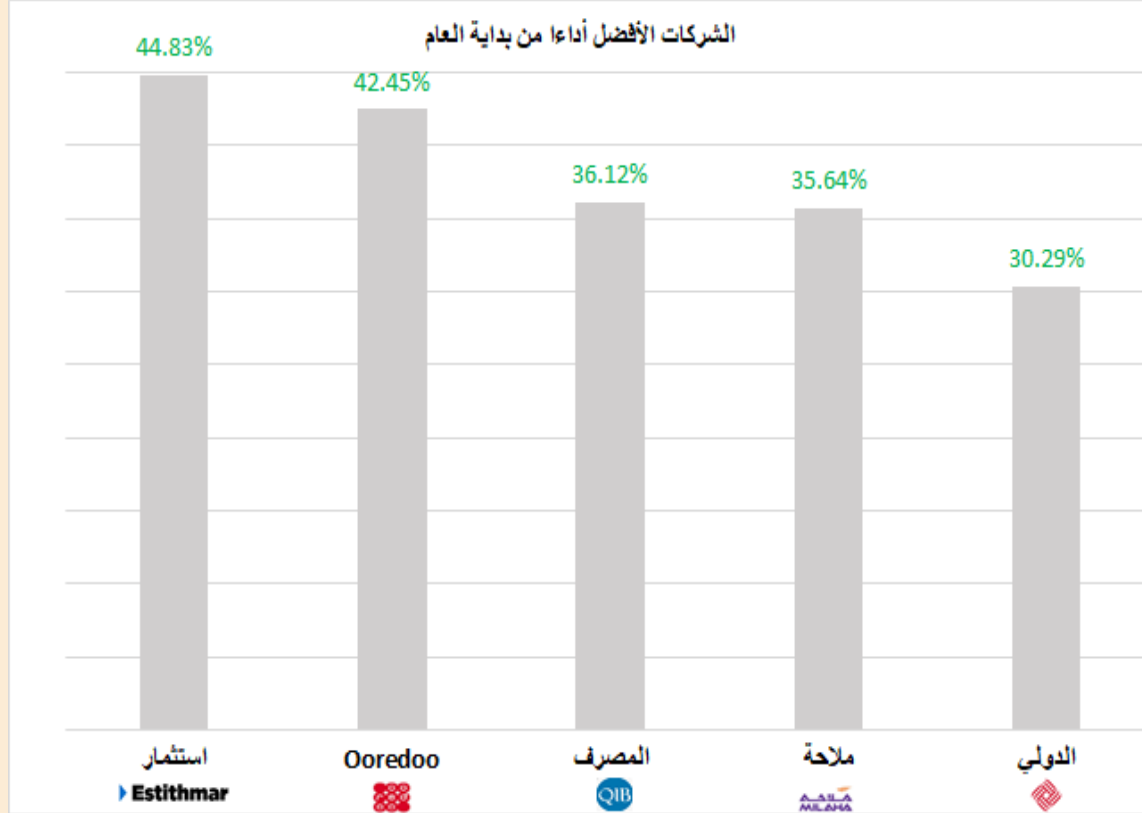
دلالة للوساطة
 DLALA BROKERAGE

الثلاثاء
 15 نوفمبر 2022

الأكثر ارتفاعاً و انخفاضاً من بداية العام



الشركات المكونة للمؤشر



الرمز	الشركة	وزن الشركة في المؤشر	السعر في بداية العام	الأداء من بداية العام
IGRD	استثمار	0.5%	1.229	44.8%
ORDS	Ooredoo	3.6%	7.02	42.5%
QIBK	المصرف	15.8%	18.33	36.1%
QNNS	ملاحه	3.5%	7.638	35.6%
QIIK	الدولي	5.0%	9.21	30.3%
QGTS	ناقلات	4.7%	3.3	24.5%
BLDN	بلدنا	0.8%	1.445	19.6%
QEWS	كهرباء وماء	3.7%	16.6	10.9%
BRES	بروة	2.3%	3.06	9.5%
MPHC	مسيحيد	3.2%	2.09	7.6%
QFLS	وقود	5.1%	18.28	6.7%
GISS	الخليج الدولية	0.9%	1.716	1.3%
IQCD	صناعات قطر	14.1%	15.49	0.5%
QNBK	قطر الوطني	15.5%	20.19	-2.6%
QAMC	قامكو	1.50%	1.801	-7.3%
CBQK	التجاري	6.8%	6.749	-8.9%
ERES	ازدان	0.6%	1.341	-15.0%
MARK	الريان	8.4%	4.64	-18.5%
QATI	قطر للتأمين	2.3%	2.75	-21.8%
DHBK	بنك الدوحة	1.7%	3.2	-32.2%

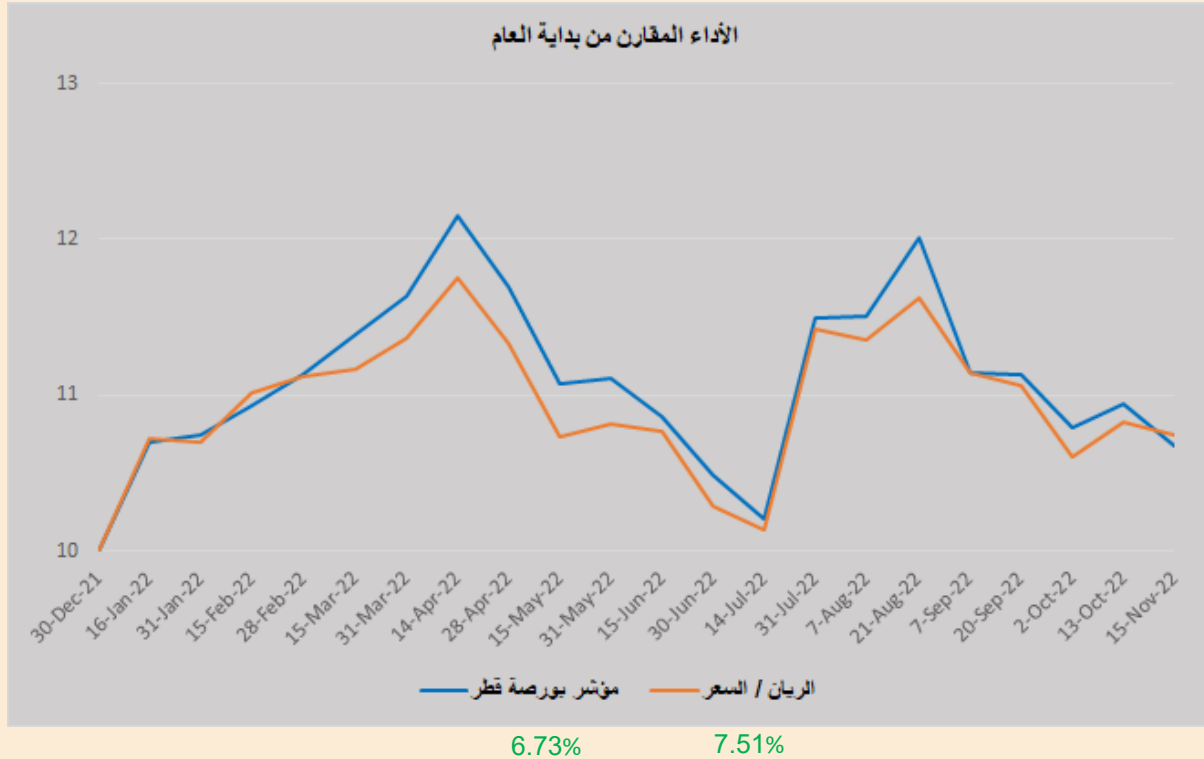


DLALA BROKERAGE
<http://www.dlalabroker.com>
 contact : +974 - 44285515

دلالة للوساطة
 DLALA BROKERAGE

الثلاثاء
 15 نوفمبر 2022

أداء مؤشر بورصة قطر



- أنهى المؤشر العام لبورصة قطر جلسة اليوم على انخفاض كبير بلغ 178.26 نقطة، أي ما نسبته 1.42% ليبلغ مستوى 12 ألفًا و 407.79 نقطة. وسط تراجع جماعي لغالبية الأسهم وتراجع لجميع قطاعات السوق فقد المؤشر 178 نقطة وأكثر القطاعات تراجعاً قطاعات الإتصالات والصناعة والبنوك حيث تراجعت بنسب 1.87% و1.85% و1.3% على التوالي وتأثر المؤشر بتراجع أسهم ذات وزن مثل QNB حيث تراجع بنسبة 1.7% والمصرف بنسبة 0.99% والدولي بنسبة 2.04% والصناعات بنسبة 1.95% وأوريدو بنسبة 2.44%.
- أعلنت شركة الميرة للمواد الإستهلاكية (ش.م.ع.ق) عن إفتتاح أحدت فرع لها "فوكس هيلز" في مدينة لوسيل، وذلك لتوفير الإحتياجات اليومية لسكان المنطقة في لوسيل.
- أعلنت اليوم شركة ناقلات (رمزها في بورصة قطر: (QGTS، أن وكالة التصنيف الائتماني "ستاندرد آند بورز" قد قامت بترقية التصنيف الائتماني لشركة ناقلات إنك وديونها الرئيسية إلى درجة "AA من درجة "A"+، والديون الثانوية إلى درجة "A من درجة "A مع نظرة مستقبلية مستقرة. وتجدر الإشارة إلى أن هذه التصنيفات الائتمانية القوية التي منحتها وكالة التصنيف الائتماني الدولي تماشى مع ترقية التصنيف الائتماني لدولة قطر واستناداً إلى مراجعة ستاندرد آند بورز للأداء المالي والتشغيلي الحالي والمستقبلي لشركة ناقلات إنك.
- بلغ إجمالي صادرات قطر من الغاز الطبيعي المسال خلال 3 أشهر حوالي 20.7 مليون طن (في الفترة من يوليو حتى أغسطس الماضي)، وذلك مقارنة بحوالي 19.5 مليون طن، مسجلاً نمواً حوالي 6.2% عن نفس الفترة من العام الماضي، واستحوذت الدوحة على نسبة تتراوح ما بين 20% إلى 23% من تجارة الغاز الطبيعي المسال عالمياً.



DLALA BROKERAGE
<http://www.dlalabroker.com>
 contact : +974 - 44285515

دلالة للوساطة
 DLALA BROKERAGE

الثلاثاء
 15 نوفمبر 2022

المؤشرات المالية الرئيسية

المؤشرات المالية الرئيسية (آخر 12 شهر)

الرمز	الشركة	الإغلاق	القيمة الدفترية للسهم	العائد على السهم	مكرر الأرباح	مضاعف القيمة الدفترية	الرمز	الشركة	الإغلاق	القيمة الدفترية للسهم	العائد على السهم	مكرر الأرباح	مضاعف القيمة الدفترية
QNBK	قطر الوطني	19.660	10.58	1.51	13.0	1.86	QIMD	التحويلية	3.465	3.496	0.38	9.2	0.99
CBQK	التجاري	6.150	5.970	0.59	10.5	1.03	QNCD	الإسمنت	4.649	4.581	0.35	13.3	1.01
DHBK	بنك الدوحة	2.170	4.574	0.24	9.0	0.47	IQCD	صناعات قطر	15.560	5.839	1.57	9.9	2.66
QIBK	المصرف	24.950	10.04	1.65	15.2	2.49	QIGD	المستثمرين	1.820	2.309	0.19	9.5	0.79
ABQK	الإهلي	4.140	2.869	0.30	14.0	1.44	QEWS	الكهرباء والماء	18.410	9.692	1.40	13.1	1.90
QIIK	الدولي	12.000	5.462	0.70	17.0	2.20	AHCS	أعمال	1.064	1.226	0.06	18.9	0.87
MARK	الريان	3.780	1.558	0.15	25.8	2.43	GISS	الخليج الدولية	1.738	1.740	0.15	11.6	1.00
QFBQ	الأول	1.226	0.497	0.15	8.4	2.47	MPHC	مسجيد	2.249	1.287	0.15	14.9	1.75
NLCS	الإجارة	0.887	1.370	0.02	47.4	0.65	IGRD	استثمار	1.780	1.27	0.09	20.0	1.40
DBIS	دلالة	1.396	0.780	-0.01	-	1.79	QAMC	قامكو	1.670	1.048	0.20	8.3	1.59
QOIS	قطر وعمان	0.618	0.930	0.01	115.5	0.66	الصناعات						
IHGS	إيماء	5.220	2.529	0.20	26.5	2.06	QATI	قطر للتأمين	2.150	3.429	0.08	28.3	0.63
ZHCD	زاد	16.200	5.339	0.68	23.8	3.03	DOHI	الدوحة للتأمين	2.051	2.273	0.21	9.6	0.90
QGMD	الطبية	1.400	0.285	0.01	129.8	4.91	QGRI	الفطرية العامة	2.000	1.641	0.08	26.2	1.22
SIIS	السلام	0.720	1.538	0.04	17.7	0.47	AKHI	التكافلي	2.506	5.802	0.17	14.9	0.43
MCGS	الرعاية	7.010	3.497	0.29	24.2	2.00	QISI	الإسلامية للتأمين	8.710	1.944	0.65	13.5	4.48
QCFS	قطر للسينما	3.447	2.161	0.04	84.2	1.60	QLMI	QLM	4.722	2.586	0.23	20.2	1.83
QFLS	وقود	19.500	8.599	1.05	18.5	2.27	التأمين						
WDAM	ودام	2.472	1.774	-0.35	-	1.39	UDCD	المتحدة للتعمية	1.461	3.193	0.10	14.6	0.46
MCCS	المناعي	9.500	4.57	1.31	7.2	2.08	BRES	بروة	3.352	5.273	0.29	11.6	0.64
MERS	الميرة	17.400	7.458	0.95	18.3	2.33	ERES	ازدان	1.140	1.215	0.006	203.3	0.94
BLDN	بلدنا	1.728	1.171	0.046	37.5	1.48	MRDS	مزايا قطر	0.835	1.068	-0.20	-	0.78
ORDS	Ooredoo	10.000	8.181	0.89	11.2	1.22	العقاري						
VFQS	فودافون	1.747	1.043	0.11	16.0	1.67	QNNS	الملاحة	10.360	12.36	0.81	12.8	0.84
							GWCS	مخازن	4.250	3.358	0.40	10.6	1.27
							QGTS	ناقلات	4.110	1.381	0.27	15.3	2.98
الاتصالات													



DLALA BROKERAGE
<http://www.dlalabroker.com>
 contact : +974 - 44285515

دلالة للوساطة
 DLALA BROKERAGE

الثلاثاء
 15 نوفمبر 2022

تنويه



تم إعداد هذا التقرير بغرض إظهار المعلومات فقط، ولا يعتبر هذا التقرير عرضاً أو دعوة لشراء أو بيع أي أوراق مالية، وليست توصية لاتخاذ منهجية استثمار أو تداول معينة.

تم في التقرير استخدام معلومات متاحة للعموم من مصادر يعتقد أنها جديرة بالثقة ولكن لا نضمن اكتمال أو دقة المعلومات .

إعداد قسم الأبحاث والمشورة

الأستاذ / عبدالسلام الفاضل

هاتف : 44285515

aelfadil@dlalaholding.com

دلالة للوساطة

DLALA BROKERAGE



DLALA BROKERAGE

<http://www.dlalabroker.com>

contact : +974 - 44285515

دلالة للوساطة

DLALA BROKERAGE