

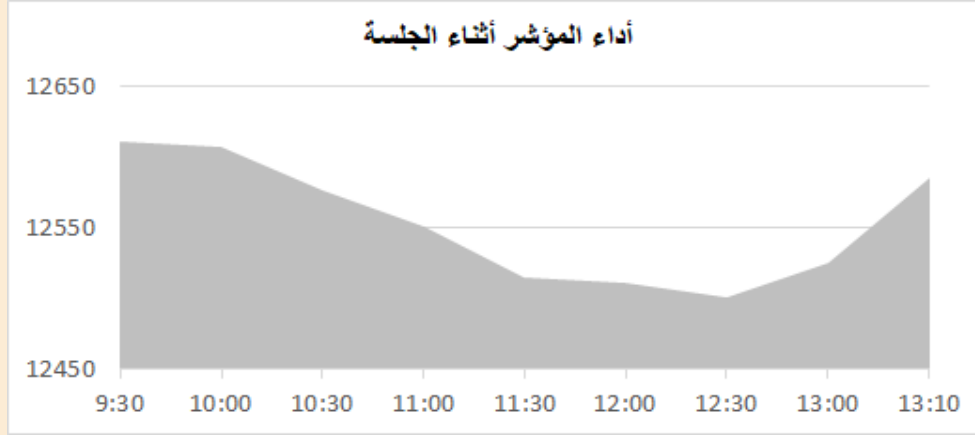
# التقرير اليومي لأداء بورصة قطر



دلالة للوساطة  
DLALA BROKERAGE

الأثنين  
14 نوفمبر 2022

## مؤشر السوق



معلومات المؤشر

إغلاق المؤشر  
التخير اليومي  
التخير من بداية العام

قيم التداولات (مليون ريال)  
قيمة التداول اليومي  
قيمة التداول بالجلسة السابقة  
نسبة التخير في قيمة التداول  
عدد الشركات المرتفعة / المنخفضة

12,586.05	-0.19%	8.26%
419.6	443.0	-5.28%
35	11	

## الأسهم الأكثر ارتفاعاً وانخفاضاً

الشركات الأكثر انخفاضاً

نسبة التغير	الإغلاق	الشركة
-2.84%	1.782	استثمار Estithmar
-2.53%	9.162	المناعي
-2.02%	1.409	دلالة
-1.84%	12.250	الدولي
-1.56%	3.465	التحويلية

الشركات الأكثر ارتفاعاً

نسبة التغير	الإغلاق	الشركة
9.91%	1.830	العامة للتأمين
2.46%	7.070	الرعاية
1.22%	4.160	نقلات
1.21%	25.200	المصرف
0.93%	2.498	ودام



DLALA BROKERAGE  
<http://www.dlalabroker.com>  
contact : +974 - 44285515

دلالة للوساطة  
DLALA BROKERAGE

الأثنين  
14 نوفمبر 2022

## ملخص التداول

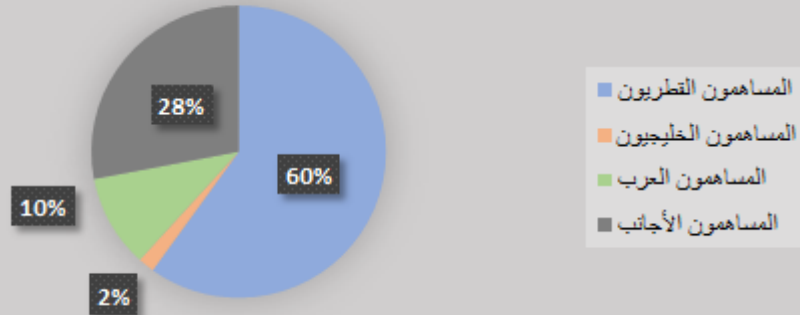
### ملخص إجمالي التداولات

إجمالي نسبة البيع	إجمالي نسبة الشراء	الفترة	الجنسية
59.93%	60.32%	أفراد / مؤسسات	المساهمون القطريون
1.80%	1.08%	أفراد / مؤسسات	المساهمون الخليجيون
10.28%	10.54%	أفراد / مؤسسات	المساهمون العرب
28.00%	28.07%	أفراد / مؤسسات	المساهمون الأجانب

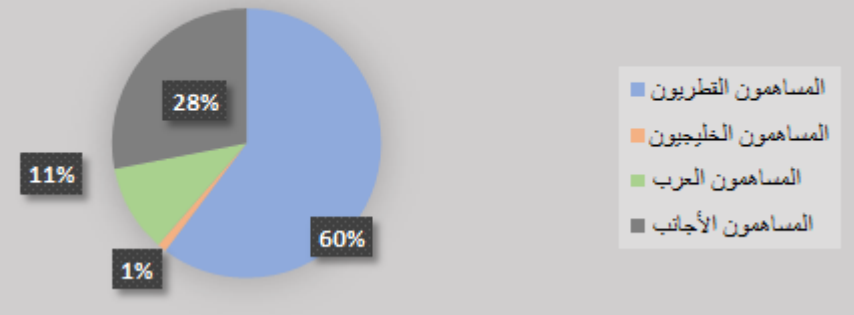
### الأعلى حسب قيمة التداولات (مليون ريال)

النسبة / إجمالي التداول	قيمة التداول	الشركة
12.30%	51.52	QNB
10.92%	45.72	الصناعات
8.97%	37.55	المصرف
8.80%	36.85	الريان
6.45%	26.99	وقود

### إجمالي نسبة البيع



### إجمالي نسبة الشراء

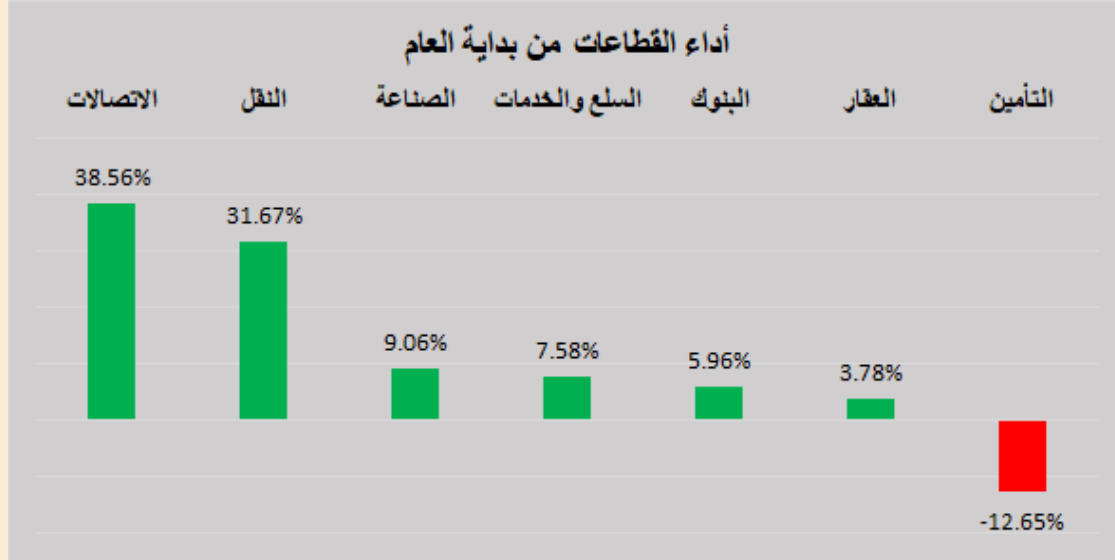


DLALA BROKERAGE  
<http://www.dlalabroker.com>  
 contact : +974 - 44285515

دلالة للوساطة  
 DLALA BROKERAGE

الأثنين  
 14 نوفمبر 2022

## أداء قطاعات السوق



قطاعات السوق

القطاعات	التغير من بداية العام	التغير اليومي	الاطلاق
الاتصالات	38.56%	-1.00%	1,465.5
النقل	31.67%	0.64%	4,684.4
الصناعة	9.06%	-0.75%	4,387.7
السلع والخدمات	7.58%	-0.34%	8,839.5
البنوك	5.96%	0.14%	5,258.4
العقار	3.78%	-0.67%	1,806.0
التأمين	-12.65%	-0.18%	2,382.0

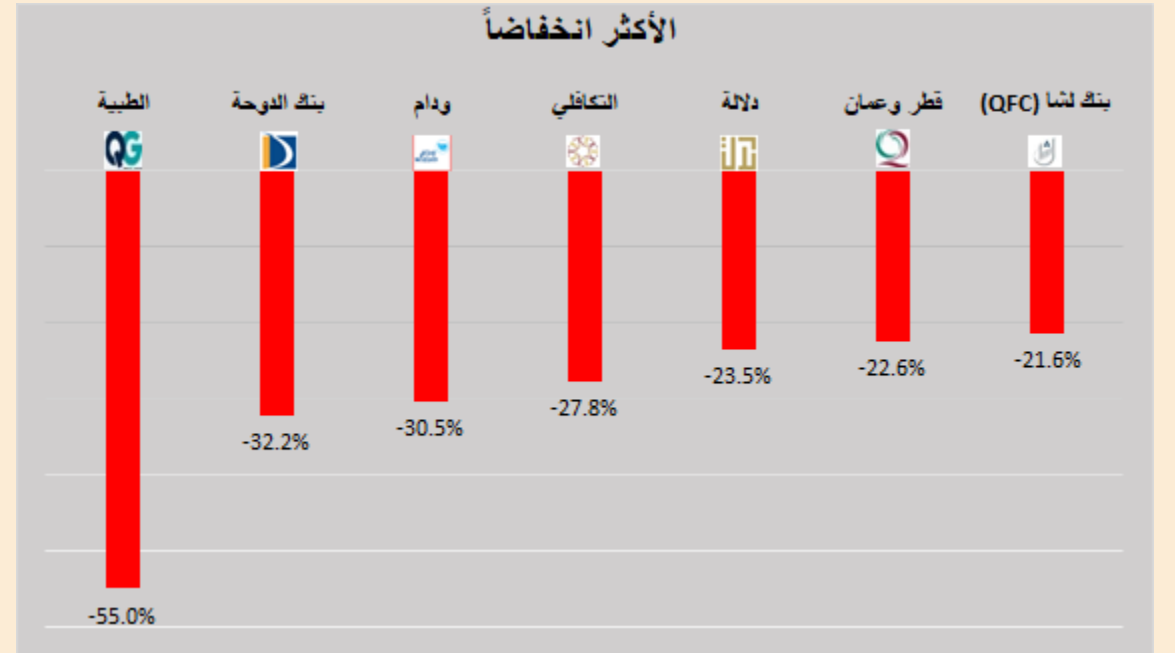
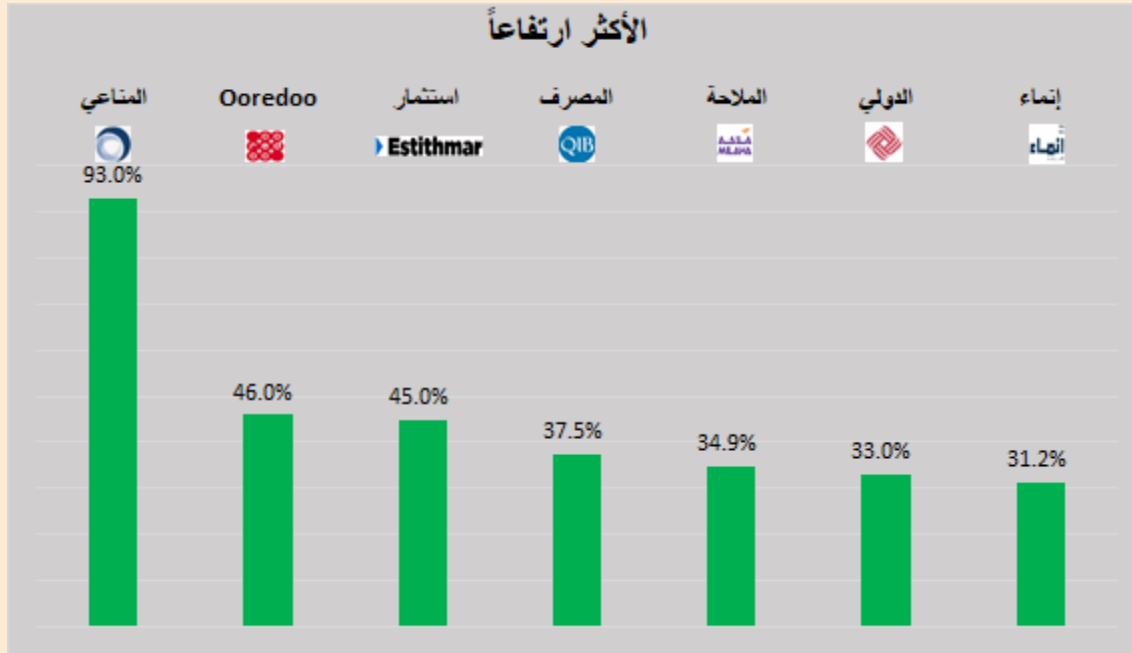


DLALA BROKERAGE  
<http://www.dlalabroker.com>  
 contact : +974 - 44285515

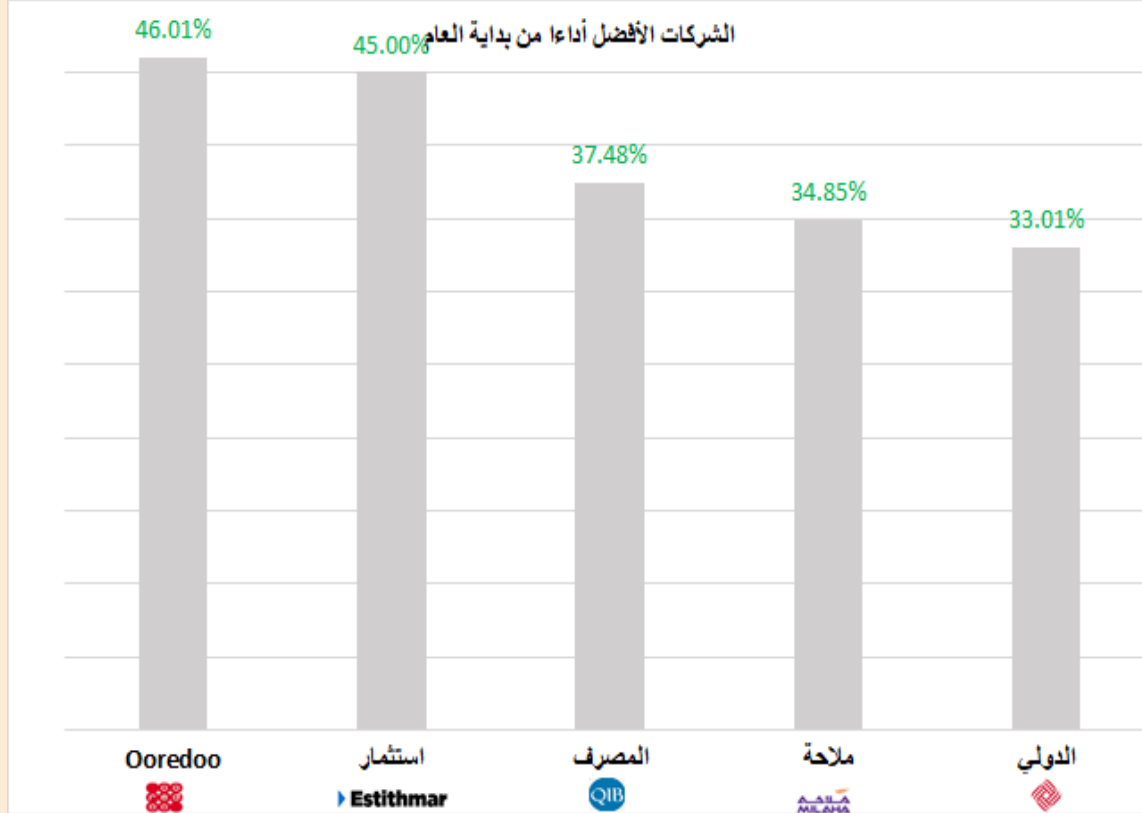
دلالة للوساطة  
 DLALA BROKERAGE

الأثنين  
 14 نوفمبر 2022

## الأكثر ارتفاعاً و انخفاضاً من بداية العام



## الشركات المكونة للمؤشر



الرمز	الشركة	وزن الشركة في المؤشر	السعر في بداية العام	الأداء من بداية العام
ORDS	Ooredoo	3.6%	7.02	46.0%
IGRD	استثمار Estithmar	0.5%	1.229	45.0%
QIBK	المصرف QIB	15.7%	18.33	37.5%
QNNS	ملاحة MLAHA	3.4%	7.638	34.9%
QIIK	الدولي	5.0%	9.21	33.0%
QGTS	ناقلات	4.7%	3.3	26.1%
BLDN	بلدنا	0.8%	1.445	19.7%
QEWS	كهرباء وماء	3.8%	16.6	14.5%
BRES	بروة	2.3%	3.06	11.1%
MPHC	مسيحيد	3.1%	2.09	10.0%
QFLS	وقود	5.1%	18.28	8.8%
IQCD	صناعات قطر	14.2%	15.49	2.5%
GISS	الخليج الدولية	0.9%	1.716	1.9%
QNBK	قطر الوطني	15.6%	20.19	-0.9%
QAMC	قامكو	1.5%	1.801	-6.7%
CBQK	التجاري	6.80%	6.749	-7.8%
ERES	ازدان	0.6%	1.341	-13.7%
MARK	الريان	8.3%	4.64	-17.9%
QATI	قطر للتأمين	2.3%	2.75	-21.5%
DHBK	بنك الدوحة	1.7%	3.2	-32.2%

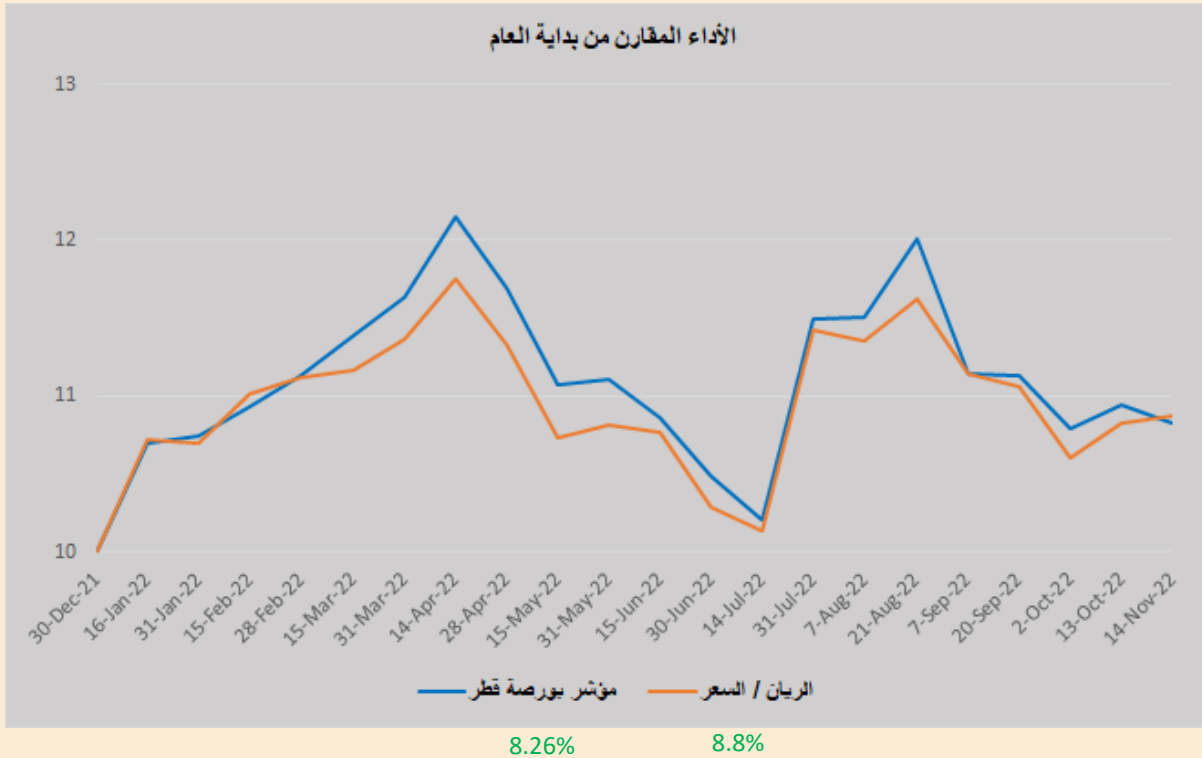


DLALA BROKERAGE  
<http://www.dlalabroker.com>  
 contact : +974 - 44285515

دلالة للوساطة  
 DLALA BROKERAGE

الأثنين  
 14 نوفمبر 2022

## أداء مؤشر بورصة قطر



• أنهى المؤشر العام لبورصة قطر جلسة اليوم على انخفاض بلغ 23.92 نقطة، أي ما نسبته 0.19% ليبلغ مستوى 12 ألفاً و 586.05 نقطة. جاءت خسائر البورصة بتراجع من خمسة قطاعات على رأسها الاتصالات بنسبة 1% والصناعة بنسبة 0.75% بينما حقق قطاع البنوك ارتفاع طفيف بلغ 0.14% بدعم من سهم المصرف الذي ارتفع بنسبة 1.21% كما ارتفع قطاع النقل بنسبة 0.64%.

• أعلنت شركة مزايا قطر للتطوير العقاري عن تعيين الشيخ حمد بن محمد خالد آل ثاني رئيس تنفيذي جديد وذلك إعتباراً من 13/11/2022.

• لقد قامت شركة قطر للإيداع المركزي للأوراق المالية بتعديل نسبة تملك الأجانب في شركة بروة العقارية لتصبح النسبة 100% من رأس المال , أي ما يعادل (3,891,246,370) سهم .

• افتتحت مجموعة QNB، أكبر مؤسسة مالية في الشرق الأوسط وإفريقيا، فرعاً بمطار الدوحة الدولي، استعداداً لبدء بطولة كأس العالم FIFA قطر 2022 واستقبال الزوار، وذلك اعتباراً من 13 نوفمبر وحتى نهاية البطولة.

• استضافت العاصمة المغربية /الرباط/ أعمال الجولة الأولى من المفاوضات حول مشروع اتفاقية تجارة حرة بين دولة قطر والمملكة المغربية.

• أطلق مركز قطر للمعلومات الائتمانية اليوم، خدمة التحقق من التقارير الائتمانية والتي تتيح للجمهور التحقق من صحة التقارير المطلوبة عبر بوابة الخدمات الإلكترونية أو مركز خدمة العملاء والتأكد من عدم تعرضها للعبث أو التزوير. وأشار مركز قطر للمعلومات الائتمانية إلى أن التقارير الائتمانية تتضمن عرضاً عن الحالة الائتمانية للعملاء الحاصلين على تسهيلات ائتمانية من مانحي الائتمان خلال فترة زمنية محددة، ويحتوي أيضاً على ملخص عن الوضع الائتماني للشركات أو الأفراد.



DLALA BROKERAGE  
<http://www.dlalabroker.com>  
contact : +974 - 44285515

دلالة للوساطة  
DLALA BROKERAGE

الأثنين  
14 نوفمبر 2022

# المؤشرات المالية الرئيسية

## المؤشرات المالية الرئيسية (آخر 12 شهر)

رمز	الشركة	الإغلاق	القيمة الدفترية للسهم	العائد على السهم	مكرر الأرباح	مضاعف القيمة الدفترية
QIMD	التحويلية	3.465	3.496	0.38	9.2	0.99
QNCD	الإسمنت	4.665	4.581	0.35	13.4	1.02
IQCD	صناعات قطر	15.870	5.839	1.57	10.1	2.72
QIGD	المستثمرين	1.862	2.309	0.19	9.7	0.81
QEWS	الكهرباء والماء	19.000	9.692	1.40	13.6	1.96
AHCS	أعمال	1.055	1.226	0.06	18.8	0.86
GISS	الخليج الدولية	1.749	1.740	0.15	11.6	1.01
MPHC	مسيحيد	2.298	1.287	0.15	15.2	1.79
IGRD	استثمار	1.782	1.27	0.09	20.0	1.40
QAMC	قامكو	1.681	1.048	0.20	8.4	1.60
<b>الصناعات</b>						
QATI	قطر للتأمين	2.159	3.429	0.08	28.4	0.63
DOHI	الدوحة للتأمين	2.095	2.273	0.21	9.8	0.92
QGRI	القطرية العامة	1.830	1.641	0.08	24.0	1.12
AKHI	التكافلي	2.599	5.802	0.17	15.4	0.45
QISI	الإسلامية للتأمين	8.750	1.944	0.65	13.5	4.50
QLMI	QLM	4.722	2.586	0.23	20.2	1.83
<b>التأمين</b>						
UDCD	المحددة للتأمين	1.452	3.193	0.10	14.5	0.45
BRES	بروة	3.399	5.273	0.29	11.8	0.64
ERES	أردان	1.157	1.215	0.006	206.4	0.95
MRDS	مزرايا قطر	0.847	1.068	-0.20	-	0.79
<b>العقاري</b>						
QNNS	الملاحة	10.300	12.36	0.81	12.7	0.83
GWCS	مخازن	4.240	3.358	0.40	10.6	1.26
QGTS	نقلات	4.160	1.381	0.27	15.5	3.01
<b>النقل</b>						

رمز	الشركة	الإغلاق	القيمة الدفترية للسهم	العائد على السهم	مكرر الأرباح	مضاعف القيمة الدفترية
QNBK	قطر الوطني	20.000	10.58	1.51	13.2	1.89
CBQK	البحري	6.220	5.970	0.59	10.6	1.04
DHBK	بنك الدوحة	2.170	4.574	0.24	9.0	0.47
QIBK	المصرف	25.200	10.04	1.65	15.3	2.51
ABQK	الاهلي	4.140	2.869	0.30	14.0	1.44
QIIK	الدولي	12.250	5.462	0.70	17.4	2.24
MARK	الريان	3.809	1.558	0.15	26.0	2.44
QFBQ	الأول	1.230	0.497	0.15	8.4	2.47
NLCS	الإجارة	0.897	1.370	0.02	48.0	0.65
DBIS	دلالة	1.409	0.780	-0.01	-	1.81
QOIS	قطر وعمان	0.630	0.930	0.01	117.8	0.68
IHGS	إيماء	5.175	2.529	0.20	26.3	2.05
<b>البنوك والخدمات المالية</b>						
ZHCD	زاد	16.300	5.339	0.68	23.9	3.05
QGMD	الطبية	1.430	0.285	0.01	132.6	5.02
SIIS	السلام	0.733	1.538	0.04	18.0	0.48
MCGS	الرعاية	7.070	3.497	0.29	24.4	2.02
QCFS	قطر للسينما	3.447	2.161	0.04	84.2	1.60
QFLS	وقود	19.880	8.599	1.05	18.9	2.31
WDAM	ودام	2.498	1.774	-0.35	-	1.41
MCCS	المناعي	9.162	4.57	1.31	7.0	2.00
MERS	الميرة	17.200	7.458	0.95	18.1	2.31
BLDN	بلدنا	1.730	1.171	0.046	37.6	1.48
<b>البضائع والخدمات الاستهلاكية</b>						
ORDS	Ooredoo	10.250	8.181	0.89	11.5	1.25
VFQS	فودافون	1.749	1.043	0.11	16.0	1.68
<b>الاتصالات</b>						



DLALA BROKERAGE  
<http://www.dlalabroker.com>  
 contact : +974 - 44285515

دلالة للوساطة  
 DLALA BROKERAGE

الأثنين  
 14 نوفمبر 2022



## تنويه



تم إعداد هذا التقرير بغرض إظهار المعلومات فقط، ولا يعتبر هذا التقرير عرضاً أو دعوة لشراء أو بيع أي أوراق مالية، وليست توصية لاتخاذ منهجية استثمار أو تداول معينة.

تم في التقرير استخدام معلومات متاحة للعموم من مصادر يعتقد أنها جديرة بالثقة ولكن لا نضمن اكتمال أو دقة المعلومات .

إعداد قسم الأبحاث والمشورة

الأستاذ / عبدالسلام الفاضل

هاتف : 44285515

[aelfadil@dlalaholding.com](mailto:aelfadil@dlalaholding.com)

# دلالة للوساطة DLALA BROKERAGE



DLALA BROKERAGE

<http://www.dlalabroker.com>

contact : +974 - 44285515

دلالة للوساطة

DLALA BROKERAGE