

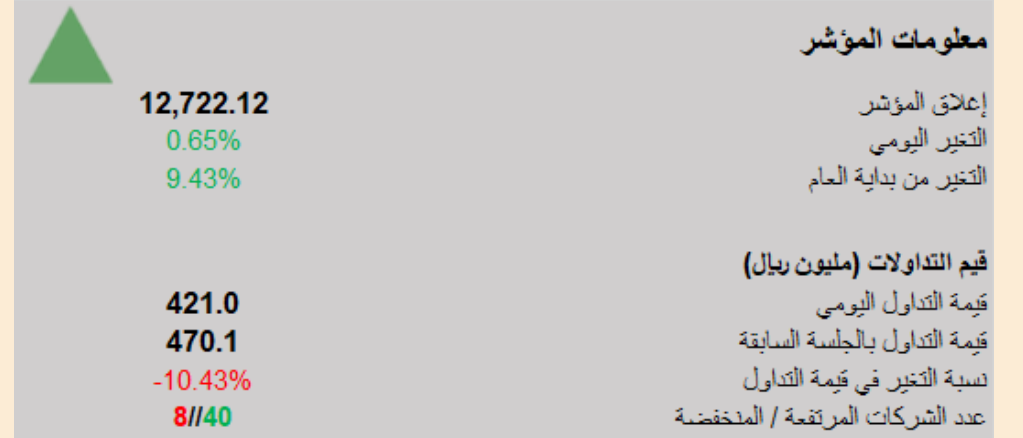
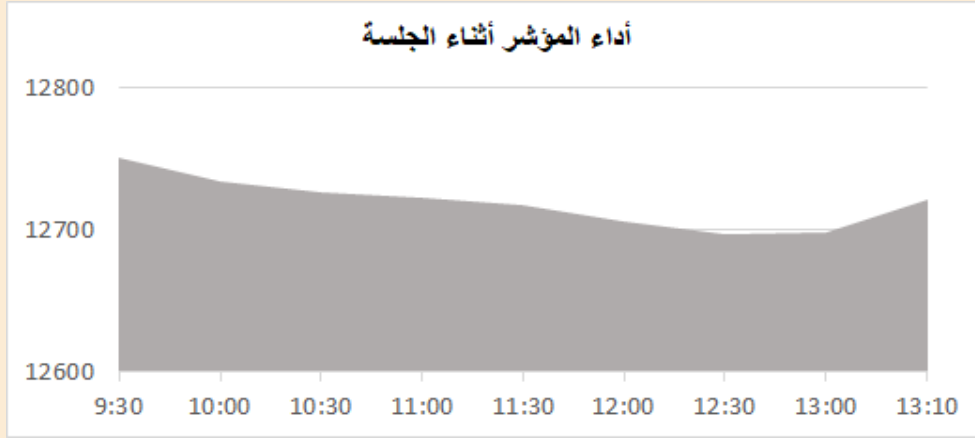
التقرير اليومي لأداء بورصة قطر



دلالة للوساطة
DLALA BROKERAGE

الثلاثاء
18 أكتوبر 2022

مؤشر السوق



الأسهم الأكثر ارتفاعاً وانخفاضاً

الشركات الأكثر انخفاضاً

الشركة	الإغلاق	نسبة التغير
زاد	17.5	-1.91%
الطبية	1.8	-0.70%
المصرف	24.0	-0.66%
الرعاية	7.0	-0.40%
دلالة	1.4	-0.07%

الشركات الأكثر ارتفاعاً

الشركة	الإغلاق	نسبة التغير
إزدان	1.3	2.31%
QNB	19.7	1.81%
فودافون	1.7	1.59%
إنماء	5.6	1.57%
استثمار Estithmar	1.9	1.56%



DLALA BROKERAGE
<http://www.dlalabroker.com>
contact : +974 - 44285515

دلالة للوساطة
DLALA BROKERAGE

الثلاثاء

18 أكتوبر 2022

ملخص التداول

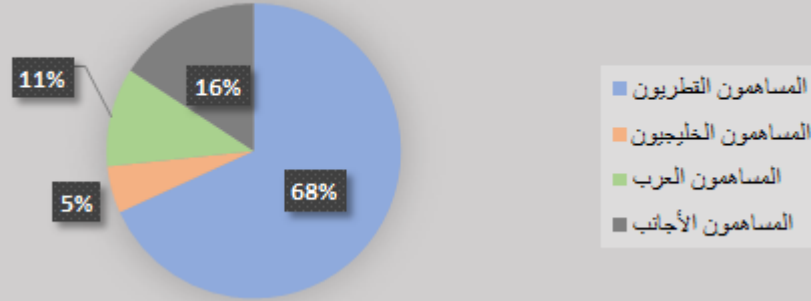
ملخص إجمالي التداولات

الجنسية	الفترة	إجمالي نسبة الشراء	إجمالي نسبة البيع
المساهمون القطريون	أفراد / مؤسسات	57.60%	68.18%
المساهمون الخليجيون	أفراد / مؤسسات	2.11%	5.15%
المساهمون العرب	أفراد / مؤسسات	10.68%	10.87%
المساهمون الأجانب	أفراد / مؤسسات	29.61%	15.81%

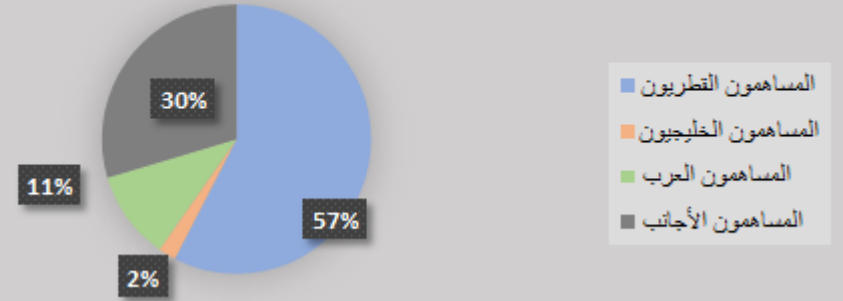
الأعلى حسب قيمة التداولات (مليون ريال)

الشركة	قيمة التداول	النسبة / إجمالي التداول
الريان	48.85	11.64%
إزدان	48.02	11.44%
QNB	46.36	11.05%
قامكو	38.72	9.23%
الصناعات	35.94	8.56%

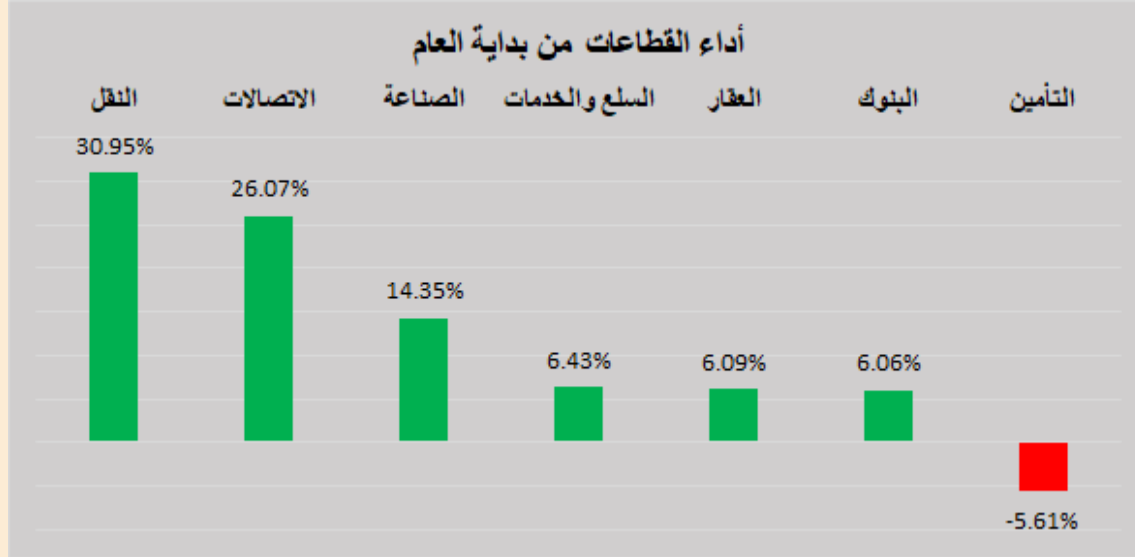
إجمالي نسبة البيع



إجمالي نسبة الشراء



أداء قطاعات السوق



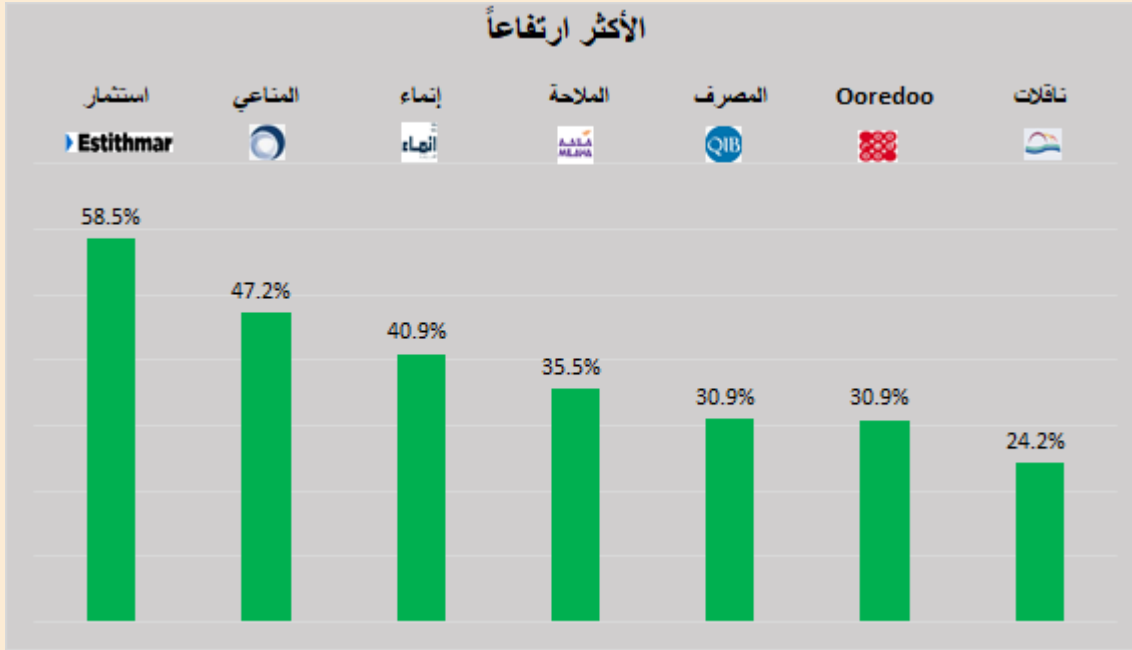
قطاعات السوق

القطاعات	التغير اليومي	التغير من بداية العام	الاطلاق
النقل	0.92%	30.95%	4,658.8
الاتصالات	0.64%	26.07%	1,333.4
الصناعة	0.58%	14.35%	4,600.5
السلع والخدمات	0.08%	6.43%	8,744.8
العقار	0.77%	6.09%	1,846.1
البنوك	1.23%	6.06%	5,263.1
التأمين	0.61%	-5.61%	2,574.1

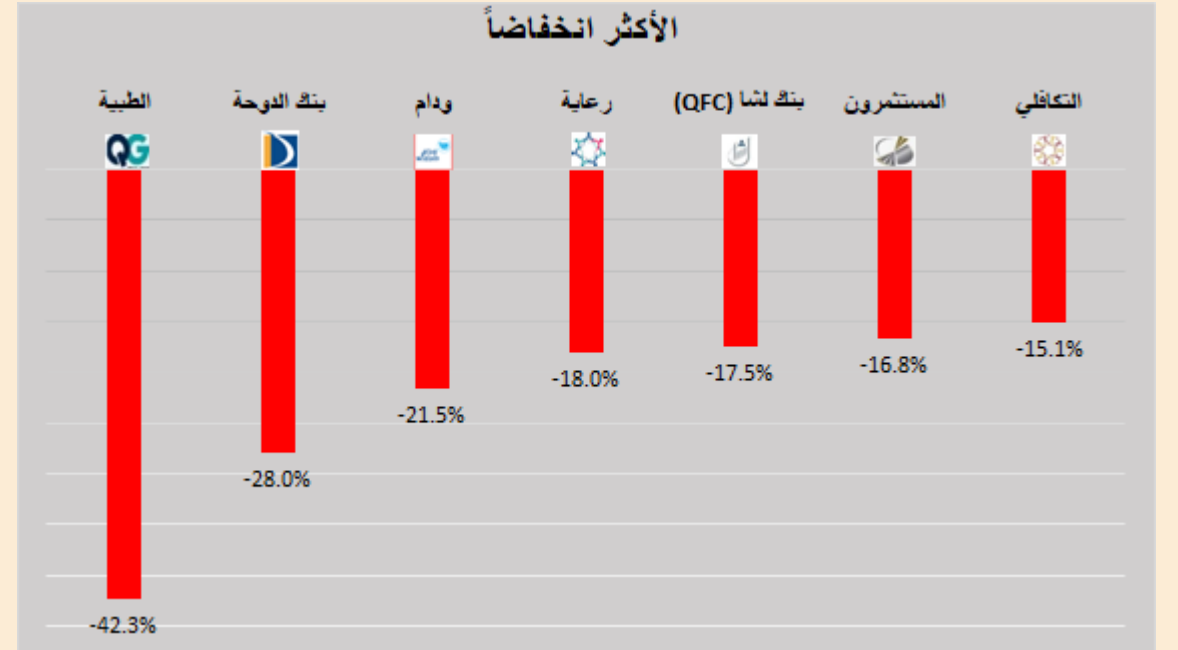


الأكثر ارتفاعاً و انخفاضاً من بداية العام

الأكثر ارتفاعاً

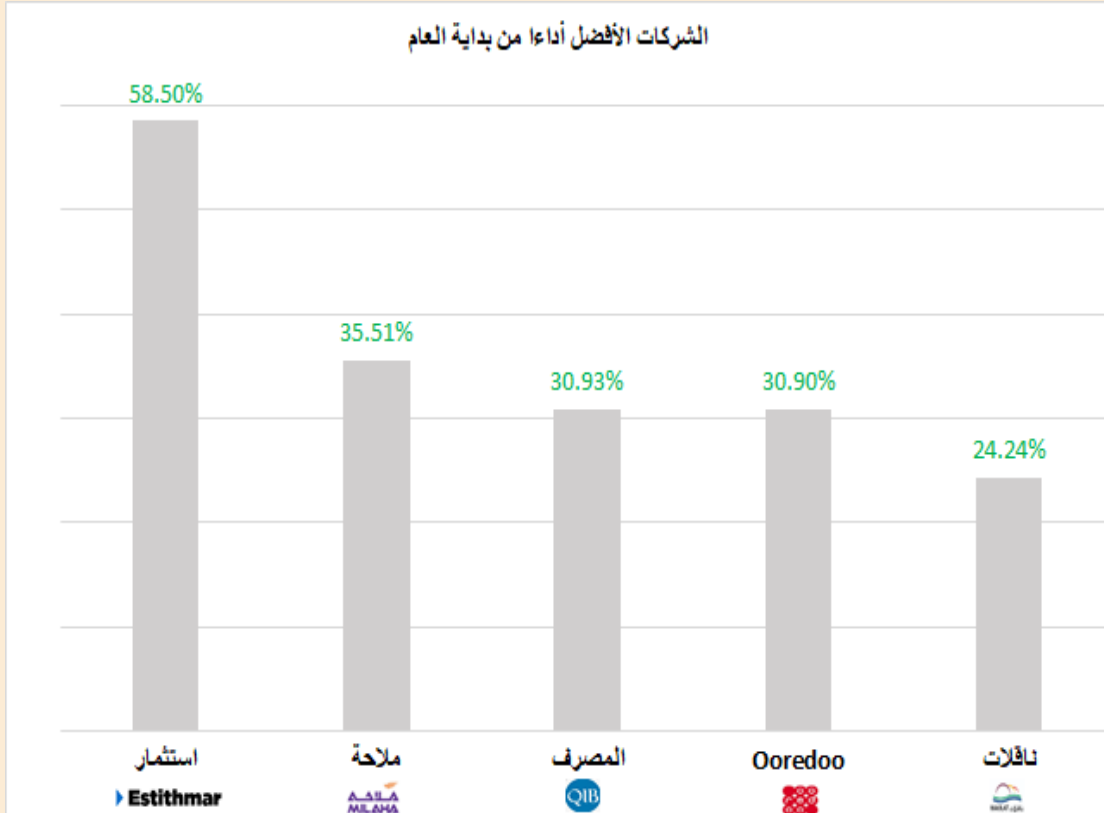


الأكثر انخفاضاً



الشركات المكونة للمؤشر

الشركات الأفضل أداءً من بداية العام



الرمز	الشركة	وزن الشركة في المؤشر	السعر في بداية العام	الأداء من بداية العام
IGRD	استثمار	0.5%	1.341	58.5%
QNNS	ملاحه	3.4%	15.49	35.5%
QIBK	المصرف	14.8%	1.445	30.9%
ORDS	Ooredoo	3.2%	7.02	30.9%
QGTS	ناقلات	4.6%	3.3	24.2%
QIIK	الدولي	4.6%	9.21	23.2%
BLDN	بلدنا	0.8%	16.6	15.6%
MPHC	مسيحيد	3.3%	2.09	15.3%
BRES	بروة	2.3%	3.06	11.3%
IQCD	صناعات قطر	15.1%	18.33	10.4%
GISS	الخليج الدولية	0.9%	1.229	7.6%
QEWS	كهرباء وماء	3.5%	18.28	7.3%
CBQK	التجاري	7.7%	1.716	5.2%
QFLS	وقود	4.9%	6.749	4.4%
ERES	ازدان	0.7%	4.64	-0.9%
QAMC	قامكو	1.5%	1.801	-2.3%
QNBK	قطر الوطني	15.2%	20.19	-2.4%
MARK	الريان	8.7%	7.638	-12.7%
QATI	قطر للتأمين	2.5%	2.75	-13.5%
DHBK	بنك الدوحة	1.8%	3.2	-28.0%



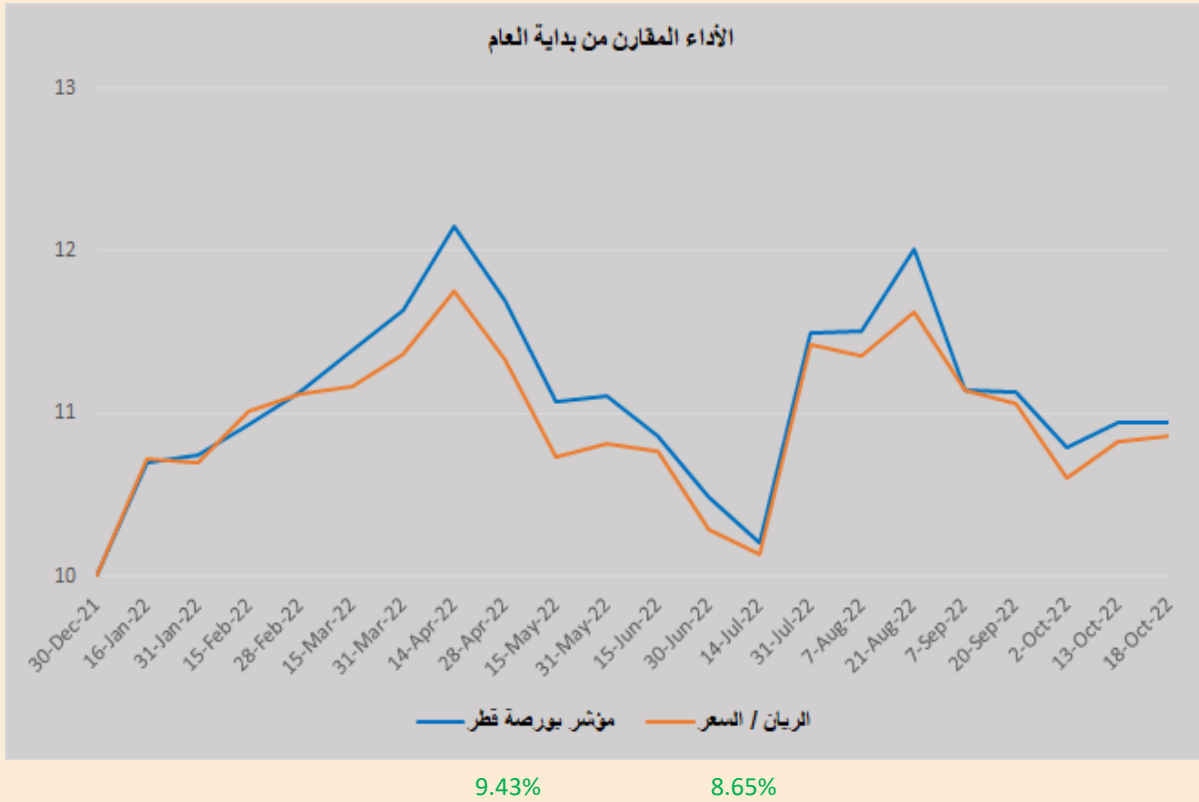
DLALA BROKERAGE
<http://www.dlalabroker.com>
 contact : +974 - 44285515

دلالة للوساطة
 DLALA BROKERAGE

الثلاثاء

18 أكتوبر 2022

أداء مؤشر بورصة قطر



- ألقى المؤشر العام لبورصة قطر اليوم على ارتفاع بلغ 82 نقطة، أي ما نسبته 0.65% ليلعب مستوى 12 ألقًا 722.12 نقطة. جاءت مكاسب السوق اليوم على وقع المكاسب التي حققتها الاسواق الامريكية والاوربية في جلسة يوم أمس ووجد المؤشر دعماً من جميع مؤشرات قطاعات السوق التي ارتفعت بنسب متفاوتة خاصة قطاع البنوك الذي ارتفع بنسبة 1.23% بدعم من سهم QNB الذي ارتفع بنسبة 1.81%.
- أفصح صندوق الريان قطر المتداول عن بياناته المالية عن فترة التسعة أشهر المنتهية في 30 سبتمبر 2022م، توضح البيانات ان صافي قيمة الأصول في 30 سبتمبر 2022م قد بلغ 594,812,554 ريال قطري والذي يمثل 2.7148 ريال قطري للوحدة.
- أعلن / أعلنت شركة بروة العقارية عن العزم على الإفصاح عن البيانات المالية المنتهية في 30 سبتمبر 2022، وذلك في 25/10/2022
- أعلن / أعلنت أنماء القابضة عن العزم على الإفصاح عن البيانات المالية المنتهية في 30 سبتمبر 2022، وذلك في 26/10/2022
- أعلن / أعلنت بنك الدوحة عن العزم على الإفصاح عن البيانات المالية المنتهية في 30 سبتمبر 2022، وذلك في 24/10/2022
- أعلن / أعلنت بنك لشا عن العزم على الإفصاح عن البيانات المالية المنتهية في 30 سبتمبر 2022، وذلك في 26/10/2022
- أعلن / أعلنت الشركة القطرية العامة للتأمين وإعادة التأمين عن العزم على الإفصاح عن البيانات المالية المنتهية في 30 سبتمبر 2022، وذلك في 27/10/2022



المؤشرات المالية الرئيسية

المؤشرات المالية الرئيسية (آخر 12 شهر)

رمز	الشركة	الإغلاق	القيمة الدفترية للسهم	العائد على السهم	مكرر الأرباح	مضاعف القيمة الدفترية
QIMD	التحويلية	3.6	3.496	0.35	10.3	1.03
QNCD	الإسمنت	4.67	4.581	0.37	12.6	1.02
IQCD	صناعات قطر	17.1	5.839	1.65	10.4	2.93
QIGD	المستثمرين	1.848	2.309	0.19	9.6	0.80
QEWS	الكهرباء والماء	17.81	9.692	1.24	14.3	1.84
AHCS	أعمال	1.178	1.226	0.05	22.4	0.96
GISS	الخليج الدولية	1.847	1.740	0.12	15.4	1.06
MPHC	مسيحيد	2.409	1.287	0.16	15.2	1.87
IGRD	استثمار	1.948	1.27	0.06	32.2	1.53
QAMC	قامكو	1.76	1.048	0.21	8.5	1.68
الصناعات						
QATI	قطر للتأمين	2.378	3.429	0.20	11.6	0.69
DOHI	الدوحة للتأمين	2	2.273	0.19	10.8	0.88
QGRI	القطرية العامة	1.86	1.641	0.09	21.4	1.13
AKHI	التكافلي	3.058	5.802	0.16	19.5	0.53
QISI	الإسلامية للتأمين	8.7	1.944	0.60	14.6	4.48
QLMI	QLM	5.2	2.586	0.27	19.1	2.01
التأمين						
UDCD	المحددة للتنمية	1.455	3.193	0.10	14.4	0.46
BRES	بروة	3.405	5.273	0.29	11.9	0.65
ERES	ازدان	1.329	1.215	0.006	233.1	1.09
MRDS	مزايا قطر	0.89	1.068	-0.20	-	0.83
العقاري						
QNNS	الملاحة	10.35	12.36	0.82	12.7	0.84
GWCS	مخازن	4.30	3.358	0.39	10.9	1.28
QGTS	ناقلات	4.1	1.381	0.27	15.3	2.97
النقل						

المؤشرات المالية الرئيسية (آخر 12 شهر)

رمز	الشركة	الإغلاق	القيمة الدفترية للسهم	العائد على السهم	مكرر الأرباح	مضاعف القيمة الدفترية
QNBK	قطر الوطني	19.7	10.58	1.51	13.0	1.86
CBQK	التجاري	7.1	5.970	0.60	11.9	1.19
DHBK	بنك الدوحة	2.304	4.574	0.24	9.5	0.50
QIBK	المصرف	24	10.04	1.65	14.6	2.39
ABQK	الاهلي	4.011	2.869	0.30	13.5	1.40
QIHK	الدولي	11.35	5.462	0.68	16.7	2.08
MARK	الريان	4.05	1.558	0.17	23.5	2.60
QFBQ	الأول	1.293	0.497	0.14	8.9	2.60
NLCS	الإجارة	0.965	1.370	0.02	51.6	0.70
DBIS	دلالة	1.4	0.780	0.01	112.3	1.79
QOIS	قطر وعمان	0.697	0.930	0.01	132.5	0.75
IHGS	إيماء	5.56	2.529	0.18	31.6	2.20
البنوك والخدمات المالية						
ZHCD	زاد	17.51	5.339	0.66	26.4	3.28
QGMD	الطبية	1.834	0.285	0.01	158.7	6.44
SIIS	السلام	0.836	1.538	0.04	18.9	0.54
MCGS	الرعاية	6.969	3.497	0.29	23.7	1.99
QCFS	قطر للسينما	3.205	2.161	0.04	81.0	1.48
QFLS	وقود	19.08	8.599	1.02	18.7	2.22
WDAM	ودام	2.82	1.774	-0.35	-	1.59
MCCS	المناعي	6.988	4.57	0.55	12.8	1.53
MERS	الميرة	17.99	7.458	0.93	19.4	2.41
BLDN	بلدنا	1.67	1.171	0.05	33.4	1.43
البضائع والخدمات الاستهلاكية						
ORDS	Ooredoo	9.189	8.181	0.77	11.9	1.12
VFQS	فودافون	1.664	1.043	0.10	17.2	1.60
الاتصالات						



DLALA BROKERAGE
<http://www.dlalabroker.com>
 contact : +974 - 44285515

دلالة للوساطة
 DLALA BROKERAGE

الثلاثاء

18 أكتوبر 2022

تنويه



تم إعداد هذا التقرير بغرض إظهار المعلومات فقط، ولا يعتبر هذا التقرير عرضاً أو دعوة لشراء أو بيع أي أوراق مالية، وليست توصية لاتخاذ منهجية استثمار أو تداول معينة.

تم في التقرير استخدام معلومات متاحة للعموم من مصادر يعتقد أنها جديرة بالثقة ولكن لا نضمن اكتمال أو دقة المعلومات .

إعداد قسم الأبحاث والمشورة

الأستاذ / عبدالسلام الفاضل

هاتف : 44285515

aelfadil@dlalaholding.com

دلالة للوساطة

DLALA BROKERAGE



DLALA BROKERAGE

<http://www.dlalabroker.com>

contact : +974 - 44285515

دلالة للوساطة

DLALA BROKERAGE